

Инициативный проект, претендующий на финансовую поддержку за счет межбюджетных трансфертов из областного бюджета

	Общая характеристика инициативного проекта	Сведения
1.	Наименование инициативного проекта.	Благоустройство территории вокруг памятника « Воинам - снежинцам, погибших в локальных войнах
2.	Вопросы местного значения или иные вопросы, право решения, которых предоставлено органам местного самоуправления муниципального образования, на исполнение которых направлен инициативный проект.	Организация благоустройства части территории муниципального образования для проведения мероприятий военно-патриотической направленности.
3.	Территория реализации инициативного проекта.	Челябинская область, г.Снежинск, ул. Свердлова, на расстоянии 15.0 метров в южном направлении относительно ориентира ДК « Октябрь».
4.	Цель и задачи инициативного проекта.	Цель: 1.Увековечить память о воинах – снежинцах, погибших в локальных войнах. 2.Создать место для проведения мероприятий военно-патриотической направленности среди детей и молодежи города. Задачи: 1.Завершить комплексный проект строительства памятника «Воинам – снежинцам, погибшим в локальных войнах», начатый в 2008года. 2.Благоустроить территорию возле памятника для проведения культурного отдыха жителей города.
5.	Описание инициативного проекта (описание проблемы и обоснования ее актуальности (остроты), предложений по ее решению, описание мероприятий по реализации инициативного проекта)	Рабочий проект инициативного проекта «Благоустройство территории возле памятника «Воинам - снежинцам, погибших в локальных войнах (ранее проект назывался памятник «Воинам - интернационалистам») имеется в наличии, смета требует уточнения по ценам 2022года. Строительство памятника началось в марте 2008года. Выполнены работы по установке стелы, облицовке стелы монолитными плитами, декоративного пояса и установка скульптуры « Орел».

		<p>В ходе реализации проекта планируется провести основные работы по благоустройству территории:</p> <ol style="list-style-type: none"> 1. Реконструкция сквера 2. Выполнение монолитной стены ПСЗ, стенок ПС-1, ПС-2, лестницы Л-1, Л-2, Л-3, Л-4 (2 штуки), Л-5, лестницы главной и прочие бетонные работы. 3. Облицовочные работы 4. Наружное электроснабжение с установкой 8 железобетонных опор для освещения территории вокруг памятника и 2-х прожекторов для подсветки памятника.
6.	Ожидаемые результаты от реализации инициативного проекта	<ol style="list-style-type: none"> 1. Завершение комплексного строительства, начатого в 2008 году строительства комплекса возле памятника «Воинам-снежинцам, погибших в локальных войнах». 2. Станет центром проведения мероприятий по военно-патриотическому воспитанию. 3. Местом комфортного отдыха жителей города.
7.	Описание дальнейшего развития инициативного проекта после завершения финансирования (использование, содержание и т.д.)	<p>После завершения финансирования территория будет использоваться, как место отдыха граждан, для проведения мероприятий военно-патриотической направленности. Использоваться управлением культуры города, как достопримечательное место, включенное в экскурсионные маршруты по городу.</p> <p>Учитывая, что памятник «Воинам-снежинцам, погибших в локальных войнах» находится в муниципальной казне, то содержание благоустроенной территории будет осуществляться за счет муниципалитета.</p> <p>В дальнейшем, планируется установить табличку «Сквер ветеранов боевых действий».</p>
8.	Ожидаемое количество жителей муниципального образования или его части, заинтересованных в реализации	Не менее 30000 человек

	инициативного проекта.	
9.	Сроки реализации инициативного проекта	До 31.10. 2023года
10.	Информация об инициаторе проекта.	Инициатор Снежинская городская общественная организация «Союз ветеранов боевых действий».
11.	Общая стоимость инициативного проекта	5 554 582.00
12.	Средства бюджета муниципального образования для реализации инициативных платежей	5 262 902.00
13.	Объем инициативных платежей, обеспечиваемый инициатором проекта.	222 184.00
14.	Объем имущественного и (или) трудового участия, обеспечиваемый инициатором проекта	Трудовое участие по уборке территории от строительного мусора и объем имущественного участия составит 69496.00 1.Оплата труда 30 человек по 4 часа в день 12300 рублей. Планируется 4 рабочих дня по 4часа 49200 .00 рублей 2.Расходы на приобретение перчаток, мешков для мусора и уборочного инвентаря составит 20296.00 рублей Итого: 69496.00

(Представитель инициатора)



Корепанов Валерий Аркадиевич

Приложение:

- 1.Протокол проведения собрания от 31.10.2022г. на 3 листах.
- 2.Копии списков граждан, присутствующих на собрании граждан 31.10.2022 на 2 листах.
3. Копия Постановления администрации Снежинского городского округа от 30.09.2022г. №1580 на 1 листе.
- 4.Расчет и обоснование предполагаемой стоимости инициативного проекта.
- 4.1.Локальный сметный расчет на 40 листах.
- 4.2.Рабочий проект памятник «Воинам – снежинцам, погибших в локальных войнах» («Воинам - интернационалистам») 17 листов.
- 5.Гарантийное письмо от 14.11.2022 №20/1 на 1 листе.
- 6.Выписка из протокола общего собрания СГОО «СВБД» от 24 мая 2022г. 1 листе.
7. Согласие на обработку персональных данных на 1 листе.

Снежинский ГО



АДМИНИСТРАЦИЯ СНЕЖИНСКОГО ГОРОДСКОГО ОКРУГА

ПОСТАНОВЛЕНИЕ

от 30.09.2022 № 1580

Об определении части территории, на которой могут реализовываться инициативные проекты

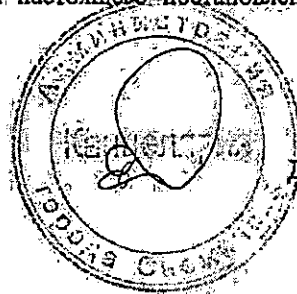
МКУ «УГХ СГО»
Дата 03.10.2022
Индекс 01-3/295

В соответствии с Положением «О реализации инициативных проектов в Снежинском городском округе», утвержденным решением Собрания депутатов Снежинского городского округа от 24.12.2020 № 49 (изм. от 20.01.2022 № 6), протоколом рабочей группы от 16.09.2022 № 2, руководствуясь статьями 34, 39 Устава муниципального образования «Город Снежинск»,

ПОСТАНОВЛЯЮ:

1. Определить часть территории Снежинского городского округа, на которой может реализовываться инициативный проект «Благоустройство территории вокруг памятника «Воинам-снежинцам, погибших в локальных войнах» (заявители – Корепанов В.А.) – в пределах земельного участка общей площадью 1030.0 кв.м, расположенного по адресу: г. Снежинск, ул. Свердлова, на расстоянии 15.0 метров в южном направлении относительно ориентира здание Дворца культуры «Октябрь».
2. Контроль за выполнением настоящего постановления оставлю за собой.

Исполняющий обязанности главы
Снежинского городского округа



Д.А.Шарыгин



2008 г.

Реконструкция сквера на ул.Ленина у ДК "Октябрь"
(наименование стройки)

ЛОКАЛЬНЫЙ СМЕТНЫЙ РАСЧЕТ №
(локальная смета)

на памятник "Воинам-интернационалистам"
(наименование работ и затрат, наименование объекта)

Основание: проект П07.07-СВБ-ГП, АС
 Сметная стоимость в ценах на II кв.2008г. С К=4,19 5554,582 тыс.руб.
 строительных работ в базовых ценах на 01.01.2001г. 1029,043 тыс.руб.
 монтажных работ в базовых ценах на 01.01.2001г. 46,568 тыс.руб.
 Средства на оплату труда в базовых ценах на 01.01.2001 г. 115,034 тыс.руб.
 Сметная трудоемкость 6739,37 чел.час
 Составлен(а) в текущих (прогнозных) ценах по состоянию на II квартал 2008 г.

№ пп	Обоснование	Наименование	Ед. изм.	Кол. на ед./ всего	Стоимость единицы, руб.			Общая стоимость, руб.			Т/з осн. раб. на ед.	Т/з осн. раб. Всего	Т/з мех. на ед.	Т/з мех. Всего			
					Всего	В том числе		Всего	В том числе								
						Осн.З/п	Эк.Маш		З/пМех	Осн.З/п					Эк.Маш	З/пМех	
1	2	3	4	5	6	7	8	9	10	11	12	13	14	15	16	17	
Раздел I. Реконструкция сквера																	
Демонтажные и подготовительные работы																	
1	ТЕР01-01-031-01	Разработка грунта с перемещением до 10 м бульдозерами мощностью 96 (130) кВт (л.с.) 1 группа грунтов (снятие растительного слоя) <i>КОЭФ. К ПОЗИЦИИ:</i> <i>Районный к-т 13%;</i> <i>Коэффициент на стесненность ОЗП=1,15; ЭМ=1,15;</i> <i>ЗПМ=1,15</i>	1000 м3 грунта	0,0177	1359,47		1359,47	205,41	24,06			24,06	3,64			9,68	0,17
		<i>Земляные работы, выполняемые механизированным способом:</i> <i>Накладные расходы от ФОТ</i> <i>Сметная прибыль от ФОТ</i> <i>Всего с НР и СП</i>							3,46 1,82 29,34								

1	2	3	4	5	6	7	8	9	10	11	12	13	14	15	16	17
2	ТЕР27-03-008-04	Разборка покрытий и оснований асфальтобетонных <i>КОЭФ. К ПОЗИЦИИ:</i> <i>Районный к-т 13%;</i> <i>Коэффициент на стесненность ОЗП=1,15; ЭМ=1,15;</i> <i>ЗПМ=1,15;</i> <i>3.2 Наличие люков (колодцев) подземных коммуникаций более 8 до 15 шт. на 1000м2 дороги ОЗП=1,05; ЭМ=1,05;</i> <i>ЗПМ=1,05; ТЗ=1,05; ТЗМ=1,05</i>	100 м3 конструкций	1 <i>(1000*0,1)/100</i>	6482,62	2578,45	3904,17	766,51	6482,62	2578,45	3904,17	766,51	188,79	188,79	47,9115	47,91
		<i>Автомобильные дороги:</i> <i>Накладные расходы от ФОТ</i> <i>Сметная прибыль от ФОТ</i> <i>Всего с НР и СП</i>		142% 95%					4749,84 3177,71 14410,17							
3	ТЕР27-03-008-02	Разборка покрытий и оснований щебеночных <i>КОЭФ. К ПОЗИЦИИ:</i> <i>Районный к-т 13%;</i> <i>3.2 Наличие люков (колодцев) подземных коммуникаций более 8 до 15 шт. на 1000м2 дороги ОЗП=1,05; ЭМ=1,05;</i> <i>ЗПМ=1,05; ТЗ=1,05; ТЗМ=1,05 (1-й уровень);</i> <i>Коэффициент на стесненность ОЗП=1,15; ЭМ=1,15;</i> <i>ЗПМ=1,15 (1-й уровень)</i>	100 м3 конструкций	1 <i>(1000*0,1)/100</i>	750,94	176,75	574,19	78,13	750,94	176,75	574,19	78,13	13,881	13,88	3,9795	3,98
		<i>Автомобильные дороги:</i> <i>Накладные расходы от ФОТ</i> <i>Сметная прибыль от ФОТ</i> <i>Всего с НР и СП</i>		142% 95%					361,93 242,14 1355,01							
4	ТЕРр68-14-01	Разборка бортовых камней на бетонном основании <i>КОЭФ. К ПОЗИЦИИ:</i> <i>Районный к-т 13%;</i> <i>Коэффициент на стесненность ОЗП=1,15; ЭМ=1,15;</i> <i>ЗПМ=1,15</i>	100 м	2,5	1710,78	968,65	742,13	148,66	4276,95	2421,62	1855,33	371,66	68,26	170,65	9,4	23,5
		<i>Благоустройство (ремонтно-строительные):</i> <i>Накладные расходы от ФОТ</i> <i>Сметная прибыль от ФОТ</i> <i>Всего с НР и СП</i>		104% 60%					2905,01 1675,97 8857,93							
5	ТЕР01-01-013-15	Прим.Погрузка отходов от разборки на автомобили-самосвалы экскаваторами с ковшом вместимостью 0,5 (0,5-0,63) м3, группа грунтов 3 <i>КОЭФ. К ПОЗИЦИИ:</i> <i>Районный к-т 13%;</i> <i>Коэффициент на стесненность ОЗП=1,15; ЭМ=1,15;</i> <i>ЗПМ=1,15</i>	1000 м3 грунта	0,2177 <i>0,0177+0,2</i>	7915,79	407,07	7502,62	1184,13	1723,27	88,62	1633,32	257,79	31,77	6,92	55,8	12,15
		Затраты труда рабочих (ср 2)	чел. час	31,77 6,92	9,86	9,86			68,23	68,23						
	1.060247	Экскаваторы одноковшовые дизельные на гусеничном ходу при работе на других видах строительства: 0,5 м3	м-час	42,6 9,27	123,11		123,11	16,33	1141,23		1141,23	151,38				

Гранд-СМЕТА

1	2	3	4	5	6	7	8	9	10	11	12	13	14	15	16	17
	2. 070149	Бульдозеры при работе на других видах строительства: 79 (108) кВт (л.с.)	м-час	13,2 2,87	87,96		87,96	16,33	252,45		252,45	46,87				
	3. 408-0016	Щебень из природного камня для строительных работ марка 800, фракция 40-70 мм	м3	0,05 0,01088	122				1,33							
		<i>Земляные работы, выполняемые механизированным способом: Накладные расходы от ФОТ Сметная прибыль от ФОТ Всего с НР и СП</i>		95% 50%					329,09 173,21 2225,57							
6	ТЕР46-04-013-03	Разборка лестничных маршей по основанию на грунте <i>КОЭФ. К ПОЗИЦИИ: Районный к-т 13%; Коэффициент на стесненность ОЗП=1,15; ЭМ=1,15; ЗПМ=1,15</i>	100 м2 горизонтальной проекции	0,2	7391,62	6945,45	446,17	77,5	1478,32	1389,09	89,23	15,5	542,06	108,41	4,48	0,9
		Затраты труда рабочих (ср 2)	чел.час	542,06 108,41	9,86	9,86			1068,92	1068,92						
	1. 021141	Краны на автомобильном ходу при работе на других видах строительства: 10 ^т	м-час	1,23 0,25	134,07		134,07	16,33	33,52		33,52	4,08				
	2. 050102	Компрессоры передвижные с двигателем внутреннего сгорания давлением: до 686 кПа (7 атм.) 5 м3/мин	м-час	3,25 0,65	63,37		63,37	12,17	41,19		41,19	7,91				
	3. 330804-1	Молотки: отбойные пневматические (без стоимости сжатого воздуха)	м-час	6,5 1,3	1,44		1,44		1,87		1,87					
		<i>Работы по реконструкции зданий и сооружений (усиление и замена существующих конструкций, разборка и возведение отдельных конструктивных элементов): Накладные расходы от ФОТ Сметная прибыль от ФОТ Всего с НР и СП</i>		110% 70%					1545,05 983,21 4006,58							
7	ТЕР33-04-042-01	Демонтаж опор ВЛ 0.38-10 кВ без приставок одноствоечных <i>КОЭФ. К ПОЗИЦИИ: Районный к-т 13%; Коэффициент на стесненность ОЗП=1,15; ЭМ=1,15; ЗПМ=1,15</i>	1 опора	2	86,86	12,09	74,78	8,02	173,72	24,17	149,55	16,04	0,81	1,62	0,44	0,88
		<i>Линии электропередачи: Накладные расходы от ФОТ Сметная прибыль от ФОТ Всего с НР и СП</i>		105% 60%					42,22 24,13 240,07							
					19,36	13,81	5,54		77,43	55,26	22,17		1,03	4,12		
8	ТЕР33-04-041-03	Снятие ответвлений ВЛ 0.38 кВ к зданиям при количестве проводов в ответвлении 4 <i>КОЭФ. К ПОЗИЦИИ: Районный к-т 13%; Коэффициент на стесненность ОЗП=1,15; ЭМ=1,15; ЗПМ=1,15</i>	1 ответвление	4												

Гранд-СМЕТА

1	2	3	4	5	6	7	8	9	10	11	12	13	14	15	16	17
		Затраты труда рабочих (ср 2,5)	чел.час	1,03 4,12	10,32	10,32			42,52	42,52						
1.400001		Автомобили бортовые грузоподъемностью: до 5 т	м-час	0,05 0,2	96,34		96,34	33,09	19,27		19,27	6,62				
		<i>Линии электропередачи: Накладные расходы от ФОТ Сметная прибыль от ФОТ Всего с НР и СП</i>		105% 60%					58,02 33,16 168,61							
Вертикальная планировка																
9	ТЕР01-01-013-16	Разработка грунта с погрузкой на автомобили-самосвалы экскаваторами с ковшом вместимостью 0,5 (0,5-0,63) м3, группа грунтов 4 (устройство корыта для пешеходных дорожек (Н=22см) <i>КОЭФ. К ПОЗИЦИИ: Районный к-т 13%; Коэффициент на стесненность ОЗП=1,15; ЭМ=1,15; ЗПМ=1,15; 3.66 Разработка одноковшовыми экскаваторами объема грунта, находящегося от мешающегося наземного предмета (деревья, столбов и т.д.) в пределах вылета стрелы экскаватора ОЗП=1,2; ЭМ=1,2; ЗПМ=1,2; ТЗ=1,2; ТЗМ=1,2</i>	1000 м3 грунта	0,0429	11780,66	374,55	11398,79	1799,11	505,39	16,07	489,01	77,18	29,232	1,25	84,78	3,64
		Затраты труда рабочих (ср 2)	чел.час	29,232 1,25	9,86	9,86			12,33	12,33						
	1.060247	Экскаваторы одноковшовые дизельные на гусеничном ходу при работе на других видах строительства: 0,5 м3	м-час	64,716 2,78	123,11		123,11	16,33	342,25		342,25	45,4				
	2.070149	Бульдозеры при работе на других видах строительства: 79 (108) кВт (л.с.)	м-час	20,064 0,86	87,96		87,96	16,33	75,63		75,63	14,04				
	3.408-0016	Щебень из природного камня для строительных работ марка 800, фракция 40-70 мм	м3	0,06 0,002574	122				0,31							
		<i>Земляные работы, выполняемые механизированным способом: Накладные расходы от ФОТ Сметная прибыль от ФОТ Всего с НР и СП</i>		95% 50%					88,59 46,63 640,61							

1	2	3	4	5	6	7	8	9	10	11	12	13	14	15	16	17
10	ТЕР01-01-013-16	Разработка грунта с погрузкой на автомобили-самосвалы экскаваторами с ковшом вместимостью 0,5 (0,5-0,63) м3, группа грунтов 4 (устройство подсыпки, Н=1,2 м) <i>КОЭФ. К ПОЗИЦИИ:</i> <i>Районный к-т 13%;</i> <i>Коэффициент на стесненность ОЗП=1,15; ЭМ=1,15;</i> <i>ЗПМ=1,15;</i> <i>3.66 Разработка одноковшовыми экскаваторами объема грунта, находящегося от мешающегося наземного предмета (деревьев, столбов и т.д.) в пределах вылета стрелы экскаватора ОЗП=1,2; ЭМ=1,2; ЗПМ=1,2; ТЗ=1,2; ТЭМ=1,2</i>	1000 м3 грунта	0,0525	11780,66	374,55	11398,79	1799,11	618,48	19,66	598,44	94,45	29,232	1,53	84,78	4,45
		Затраты труда рабочих (ср 2)	чел. час	29,232 1,53	9,86	9,86			15,09	15,09						
	1. 060247	Экскаваторы одноковшовые дизельные на гусеничном ходу при работе на других видах строительства: 0,5 м3	м-час	64,716 3,4	123,11		123,11	16,33	418,57		418,57	55,52				
	2. 070149	Бульдозеры при работе на других видах строительства: 79 (108) кВт (л.с.)	м-час	20,064 1,05	87,96		87,96	16,33	92,36		92,36	17,15				
	3. 408-0016	Щебень из природного камня для строительных работ марка 800, фракция 40-70 мм	м3	0,06 0,00315	122				0,38							
		<i>Земляные работы, выполняемые механизированным способом:</i> <i>Накладные расходы от ФОТ</i> <i>Сметная прибыль от ФОТ</i> <i>Всего с НР и СП</i>		95% 50%					108,4 57,06 783,94							
11	ТЕР01-02-006-01	Полив водой уплотняемого грунта насыпей <i>КОЭФ. К ПОЗИЦИИ:</i> <i>Районный к-т 13%;</i> <i>Коэффициент на стесненность ОЗП=1,15; ЭМ=1,15;</i> <i>ЗПМ=1,15</i>	1000 м3 уплотненного грунта	0,0525	2441,16	164,31	1965,85	253,43	128,16	8,63	103,21	13,31	13,91	0,73	13,91	0,73
		Затраты труда рабочих (ср 1)	чел. час	13,91 0,73	9,09	9,09			6,64	6,64						
	1. 121601	Машины поливомоечные 6000 литров	м-час	13,91 0,73	4,93		4,93		3,6		3,6					
	2. 411-0001	Вода	м3	100 5,25	3,11				16,33							
		<i>Земляные работы, выполняемые механизированным способом:</i> <i>Накладные расходы от ФОТ</i> <i>Сметная прибыль от ФОТ</i> <i>Всего с НР и СП</i>		95% 50%					20,84 10,97 159,97							
12	ТЕР01-02-005-02	Уплотнение грунта пневматическими трамбовками, группа грунтов 3, 4 <i>КОЭФ. К ПОЗИЦИИ:</i> <i>Районный к-т 13%;</i> <i>Коэффициент на стесненность ОЗП=1,15; ЭМ=1,15;</i> <i>ЗПМ=1,15</i>	100 м3 уплотненного грунта	0,525	493,22	209,57	283,65	57,41	258,94	110,02	148,92	30,14	14,96	7,85	3,63	1,91

Гранд-СМЕТА

1	2	3	4	5	6	7	8	9	10	11	12	13	14	15	16	17
		Земляные работы, выполняемые механизированным способом: Накладные расходы от ФОТ Сметная прибыль от ФОТ Всего с НР и СП		95% 50%					133,15 70,08 462,17							
13	С601-9010	Перевозка грузов автомобилями-самосвалами (работающими вне карьеров): расстояние 10 км, класс груза I КОЭФ. К ПОЗИЦИИ: Районный к-т 13%; Коэффициент на стесненность ОЗП=1,15; ЭМ=1,15; ЗПМ=1,15	т	151,66 68,2+83,46	20,69		20,69		3137,62		3137,62					
14	ТЕР01-01-016-03	Работа на отвале, группа грунтов 4 КОЭФ. К ПОЗИЦИИ: Районный к-т 13%; Коэффициент на стесненность ОЗП=1,15; ЭМ=1,15; ЗПМ=1,15	1000 м3 грунта	0,0429	516,42	51,12	457,98	91,89	22,15	2,19	19,65	3,94	3,99	0,17	4,33	0,19
		Земляные работы, выполняемые механизированным способом: Накладные расходы от ФОТ Сметная прибыль от ФОТ Всего с НР и СП		95% 50%					5,82 3,07 31,04							
15	ТЕР01-01-015-01	Ремонт и содержание грунтовых землевозных дорог на каждые 0,5 км длины, группа грунтов I КОЭФ. К ПОЗИЦИИ: Районный к-т 13%; Коэффициент на стесненность ОЗП=1,15; ЭМ=1,15; ЗПМ=1,15	1000 м3 грунта	0,0954 0,0429+0,0525	190,85		178,65	21,01	18,21		17,04	2			0,99	0,09
		Земляные работы, выполняемые механизированным способом: Накладные расходы от ФОТ Сметная прибыль от ФОТ Всего с НР и СП		95% 50%					1,9 1 21,11							
16	ТЕР01-02-057-04	Доработка и подчистка вручную в траншеях глубиной до 2 м без креплений с откосами, группа грунтов 4 КОЭФ. К ПОЗИЦИИ: Районный к-т 13%; Коэффициент на стесненность ОЗП=1,15; ЭМ=1,15; ЗПМ=1,15; 3,187 Доработка вручную, зачистка дна и стенок с выкидкой грунта в котлованах и траншеях, разработанных механизированным способом ОЗП=1,2; ТЗ=1,2	100 м3 грунта	0,065	5984,48	5984,48			388,99	388,99			427,2	27,77		
		Затраты труда рабочих (ср 3)	чел. час	427,2 27,77	10,78	10,78			299,36	299,36						

1	2	3	4	5	6	7	8	9	10	11	12	13	14	15	16	17
		Земляные работы, выполняемые ручным способом: Накладные расходы от ФОТ Сметная прибыль от ФОТ Всего с НР и СП		80% 45%					311,19 175,05 875,23							
17	ТЕР01-01-036-01	Планировка площадей бульдозерами мощностью 59 (80) кВт (л.с.) КОЭФ. К ПОЗИЦИИ: Районный к-т 13%; Коэффициент на стесненность ОЗП=1,15; ЭМ=1,15; ЗПМ=1,15	1000 м2 спланированной поверхности за 1 проход бульдозера	0,81 0,030+0,780	32,01		32,01	6,93	25,93		25,93	5,61			0,38	0,31
		Земляные работы, выполняемые механизированным способом: Накладные расходы от ФОТ Сметная прибыль от ФОТ Всего с НР и СП		95% 50%					5,33 2,81 34,07							
Благоустройство																
18	ТЕР27-07-002-01	Устройство оснований толщиной 12 см под тротуары из щебня (Н=20 см. по проекту) КОЭФ. К ПОЗИЦИИ: Районный к-т 13%; Коэффициент на стесненность ОЗП=1,15; ЭМ=1,15; ЗПМ=1,15; 3.2 Наличие люков (колодез) подземных коммуникаций более 8 до 15 шт. на 1000м2 дороги ОЗП=1,05; ЭМ=1,05; ЗПМ=1,05; ТЗ=1,05; ТЗМ=1,05.	100 м2 дорожек и тротуаров	8,1	3058,22	382,75	389,86	57,74	24771,62	3100,27	3157,83	467,73	27,552	223,17	3,3285	26,96
		Затраты труда рабочих (ср 2,9)	чел. час	27,552 223,17	10,69	10,69			2385,69	2385,69						
	1. 030101	Автопогрузчики 5 т	м-час	1,2075 9,78	111,55		111,55	12,17	1090,96		1090,96	119,02				
	2. 120906	Катки дорожные самоходные гладкие: 8 т	м-час	1,554 12,59	2,68		2,68		33,74		33,74					
	3. 121601	Машины поливомоечные 6000 литров	м-час	0,567 4,59	4,93		4,93		22,63		22,63					
	4. 408-0006	Щебень из природного камня для строительных работ марка 1200, фракция 10-20 мм	м3	17,4 140,9	131				18457,9							
	5. 411-0001	Вода	м3	2 16,2	3,11				50,38							
		Автомобильные дороги: Накладные расходы от ФОТ Сметная прибыль от ФОТ Всего с НР и СП		142% 95%					5066,56 3389,6 33227,78							

Гранд-СМЕТА

1	2	3	4	5	6	7	8	9	10	11	12	13	14	15	16	17
19	ТЕР27-04-001-02	Устройство подстилающих и выравнивающих слоев оснований из песчано-гравийной смеси, дресвы (Н=8 см.) КОЭФ. К ПОЗИЦИИ: Районный к-т 13%; Коэффициент на стесненность ОЗП=1,15; ЭМ=1,15; ЗПМ=1,15	м3 материала основания (в плотном теле)	64,8 810*0,08	159,4	2,07	29,01	2,87	10328,96	133,89	1879,94	186,1	0,16	10,37	0,148	9,59
		Автомобильные дороги: Накладные расходы от ФОТ Сметная прибыль от ФОТ Всего с НР и СП		142% 95%					454,39 303,99 11087,34							
20	ТЕР27-07-002-02	При изменении толщины оснований на каждый 1 см, добавлять к расценке 27-07-002-1 КОЭФ. К ПОЗИЦИИ: Районный к-т 13%; Коэффициент на стесненность ОЗП=1,15; ЭМ=1,15; ЗПМ=1,15; 3.2 Наличие люков (колодез) подземных коммуникаций более 8 до 15 шт. на 1000м2 дороги ОЗП=1,05; ЭМ=1,05; ЗПМ=1,05; ТЗ=1,05; ТЭМ=1,05; коэффициент на толщину 8 см. К=8 ПЗ=8; ОЗП=8; ЭМ=8; ЗПМ=8; МАТ=8; ТЗ=8; ТЭМ=8	100 м2 дорожек и тротуаров	8,1	1744,32	62,98	109,34	13,32	14129,01	510,17	885,63	107,87	4,536	36,74	0,84	6,8
		Автомобильные дороги: Накладные расходы от ФОТ Сметная прибыль от ФОТ Всего с НР и СП		142% 95%					877,62 587,14 15593,77							
21	ТЕР27-04-001-01	Устройство подстилающих и выравнивающих слоев оснований из песка с добавлением цемента до 10% (Н=6 см) 25,56 = 154,26 - 117,00 x 1,1 КОЭФ. К ПОЗИЦИИ: Районный к-т 13%; Коэффициент на стесненность ОЗП=1,15; ЭМ=1,15; ЗПМ=1,15	м3 материала основания (в плотном теле)	48,6	29,92	2,07	27,69	2,69	1453,98	100,42	1345,78	130,73	0,16	7,78	0,139	6,76
		Автомобильные дороги: Накладные расходы от ФОТ Сметная прибыль от ФОТ Всего с НР и СП		142% 95%					328,23 219,59 2001,8							
22	СПМ-408-0122	Песок природный для строительных работ ГОСТ 8736-93, средний КОЭФ. К ПОЗИЦИИ: Районный к-т 13%; Коэффициент на стесненность ОЗП=1,15; ЭМ=1,15; ЗПМ=1,15 Автомобильные дороги	м3	48,11 53,46-5,35	117				5628,87							

1	2	3	4	5	6	7	8	9	10	11	12	13	14	15	16	17	
23	СЦМ-101-1356	Цемент для приготовления раствора в построечных условиях и в других подобных случаях (10% от 53,46 м ³ =5,35м ³ х1,2т=) <i>КОЭФ. К ПОЗИЦИИ:</i> <i>Районный к-т 13%;</i> <i>Коэффициент на стесненность ОЗП=1,15; ЭМ=1,15;</i> <i>ЗПМ=1,15</i> <i>Автомобильные дороги</i>	т	6,42	323				2073,66								
24	ТЕР27-07-003-1	Устройство бетонных плитных тротуаров из тротуарной бетонной плитки Н=6 см "Лепесток" (цвет красный)=30м ² ; "Катушка"=780м ² с заполнением швов цементным раствором <i>КОЭФ. К ПОЗИЦИИ:</i> <i>Районный к-т 13%;</i> <i>Коэффициент на стесненность ОЗП=1,15; ЭМ=1,15;</i> <i>ЗПМ=1,15</i> <i>Автомобильные дороги:</i> <i>Накладные расходы от ФОТ</i> <i>Сметная прибыль от ФОТ</i> <i>Всего с НР и СП</i>	100 м ² тротуара	8,1 7,8+0,3	936,03	669,46	234,12	8,71	7581,86	5422,65	1896,36	70,52	49,92	404,35	0,41	3,32	
				142%					7800,3								
				95%					5218,51								
									20600,67								
25	СЦМ-403-0106-2	Плиты бетонные и цементно-песчаные для тротуаров, полов и облицовки, марки 300 (ГОСТ 17608-91), толщина, мм (серые гладкие квадратные, прямоугольные, шестигранные, восьмигранные): 70 <i>КОЭФ. К ПОЗИЦИИ:</i> <i>Районный к-т 13%;</i> <i>Коэффициент на стесненность ОЗП=1,15; ЭМ=1,15;</i> <i>ЗПМ=1,15</i> <i>Автомобильные дороги</i>	м ²	810 780+30	179				144990								
26	ТЕР27-02-010-01	Установка бетонных бортовых камней на бетонном основании (В15 (М200) с крупностью заполнителя более 40 мм) при цементобетонных покрытиях, сечением 150х300 (180х300) мм <i>КОЭФ. К ПОЗИЦИИ:</i> <i>Районный к-т 13%;</i> <i>Коэффициент на стесненность ОЗП=1,15; ЭМ=1,15;</i> <i>ЗПМ=1,15;</i> <i>3.7 Устройство бортовых камней сечением 100х200мм при цементобетонных покрытиях из бетона В15 (М200)</i> <i>МАТ=0,8</i> <i>Автомобильные дороги:</i> <i>Накладные расходы от ФОТ</i> <i>Сметная прибыль от ФОТ</i> <i>Всего с НР и СП</i>	100 м бортового камня	2,3	3143,3	1056,88	110,93	14,42	7229,58	2430,83	255,14	33,18	76,08	174,98	0,68	1,56	
				142%					3498,89								
				95%					2340,81								
									13069,28								
									13200,5								
27	СЦМ-403-0051	Камни бортовые бетонные, марка 300 БР 100.30.15(0,037м ³ х230шт.=8,5м ³) <i>КОЭФ. К ПОЗИЦИИ:</i>	м ³	8,5	1553												

Гранд-СМЕТА

1	2	3	4	5	6	7	8	9	10	11	12	13	14	15	16	17
28	УТР2-1-1-9	Скамья тип 2, С-1А (сиденье - деревянное решетчатое, опоры - ж/б), <i>КОЭФ. К ПОЗИЦИИ:</i> <i>Районный к-т 13%;</i> <i>Коэффициент на стесненность ОЗП=1,15; ЭМ=1,15;</i> <i>ЗПМ=1,15</i>	шт	14	503,04	114,32	12,03	1,34	7042,57	1600,44	168,47	18,74	7,85	109,9	0,06	0,8
		<i>Погрузо-разгрузочные работы при автоперевозках:</i> <i>Накладные расходы от ФОТ</i> <i>Сметная прибыль от ФОТ</i> <i>Всего с НР и СП</i>		100% 60%					1619,18 971,51 9633,26							
29	УТР2-1-1-27	Урна тип 1 (ж/б квадратная, ведро - из оцинкованной стали) <i>КОЭФ. К ПОЗИЦИИ:</i> <i>Районный к-т 13%;</i> <i>Коэффициент на стесненность ОЗП=1,15; ЭМ=1,15;</i> <i>ЗПМ=1,15</i>	шт	10	198,34	28,08	3,62	0,69	1983,43	280,82	36,21	6,89	1,92	19,2	0,03	0,3
		<i>Погрузо-разгрузочные работы при автоперевозках:</i> <i>Накладные расходы от ФОТ</i> <i>Сметная прибыль от ФОТ</i> <i>Всего с НР и СП</i>		100% 60%					287,71 172,63 2443,77							
Озеленение																
30	ТЕР47-01-046-03	Подготовка почвы для устройства партерного и обыкновенного газона с внесением растительной земли слоем 15 см механизированным способом (12 объема) <i>КОЭФ. К ПОЗИЦИИ:</i> <i>Районный к-т 13%;</i> <i>Коэффициент на стесненность ОЗП=1,15; ЭМ=1,15;</i> <i>ЗПМ=1,15</i>	100 м2	0,32	1680,93	458,14	7,79	1,27	537,9	146,6	2,49	0,41	35,08	11,23	0,07	0,02
		Затраты труда рабочих (ср 2,2)	чел. час	35,08 11,23	10,05	10,05			112,86	112,86						
	1. 010410	Тракторы на пневмоколесном ходу при работе на других видах строительства: 59 (80) кВт (л.с.)	м-час	0,07 0,02	72,94		72,94	14,02	1,46		1,46	0,28				
	2. 092701	Катки прицепные кольчатые 1 т	м-час	0,14 0,04	11,03		11,03		0,44		0,44					
	3. 407-9090	Земля растительная	м3	15 4,8	81				388,8							
		<i>Озеленение. Защитные лесонасаждения:</i> <i>Накладные расходы от ФОТ</i> <i>Сметная прибыль от ФОТ</i> <i>Всего с НР и СП</i>		115% 90%					169,06 132,31 839,27							

1	2	3	4	5	6	7	8	9	10	11	12	13	14	15	16	17
31	ТЕР47-01-046-04	Подготовка почвы для устройства партерного и обыкновенного газона с внесением растительной земли слоем 15 см вручную <i>КОЭФ. К ПОЗИЦИИ:</i> <i>Районный к-т 13%;</i> <i>Коэффициент на стесненность ОЗП=1,15; ЭМ=1,15;</i> <i>ЗПМ=1,15</i>	100 м2	0,32	1737,4	522,4			555,97	167,17			40	12,8		
		<i>Озеленение. Защитные лесонасаждения:</i> <i>Накладные расходы от ФОТ</i> <i>Сметная прибыль от ФОТ</i> <i>Всего с НР и СП</i>		115% 90%					192,25 150,45 898,67							
32	ТЕР47-01-046-06	Посев газонов партерных, мавританских и обыкновенных вручную <i>КОЭФ. К ПОЗИЦИИ:</i> <i>Районный к-т 13%;</i> <i>Коэффициент на стесненность ОЗП=1,15; ЭМ=1,15;</i> <i>ЗПМ=1,15</i>	100 м2	0,64	591,54	83,21	387,23	49,91	378,58	53,25	247,83	31,94	5,99	3,83	2,74	1,75
		<i>Озеленение. Защитные лесонасаждения:</i> <i>Накладные расходы от ФОТ</i> <i>Сметная прибыль от ФОТ</i> <i>Всего с НР и СП</i>		115% 90%					97,97 76,67 553,22							
Раздел 2. Выполнение сборно-монолитного фундамента с установкой каркаса стеллы и монолитного стилобата основания памятника.																
33	ТЕР01-01-013-15	Разработка грунта с погрузкой на автомобили-самосвалы экскаваторами с ковшом вместимостью 0,5 (0,5-0,63) м3, группа грунтов 3 <i>КОЭФ. К ПОЗИЦИИ:</i> <i>Районный к-т 13%;</i> <i>Коэффициент на стесненность ОЗП=1,15; ЭМ=1,15;</i> <i>ЗПМ=1,15</i>	1000 м3 грунта	0,019	7915,79	407,07	7502,62	1184,13	150,4	7,73	142,55	22,5	31,77	0,6	55,8	1,06
		Затраты труда рабочих (ср 2)	чел.час	31,77 0,6	9,86	9,86			5,92	5,92						
	1. 060247	Экскаваторы одноковшовые дизельные на гусеничном ходу при работе на других видах строительства: 0,5 м3	м-час	42,6 0,81	123,11		123,11	16,33	99,72		99,72	13,23				
	2. 070149	Бульдозеры при работе на других видах строительства: 79 (108) кВт (л.с.)	м-час	13,2 0,25	87,96		87,96	16,33	21,99		21,99	4,08				
	3. 408-0016	Щебень из природного камня для строительных работ марка 800, фракция 40-70 мм	м3	0,05 0,00095	122				0,12							
		<i>Земляные работы, выполняемые механизированным способом:</i> <i>Накладные расходы от ФОТ</i> <i>Сметная прибыль от ФОТ</i> <i>Всего с НР и СП</i>		95% 50%					28,72 15,12 194,24							

Гранд-СМЕТА

1	2	3	4	5	6	7	8	9	10	11	12	13	14	15	16	17
34	ТЕР01-02-057-03	Доработка грунта вручную в траншеях глубиной до 2 м без креплений с откосами, группа грунтов 3 <i>КОЭФ. К ПОЗИЦИИ:</i> <i>Районный к-т 13%;</i> <i>3.187 Доработка вручную, зачистка дна и стенок с выкидкой грунта в котлованах и траншеях, разработанных механизированным способом ОЗП=1,2; ТЗ=1,2 (1-й уровень); Коэффициент на стесненность ОЗП=1,15; ЭМ=1,15; ЗПМ=1,15 (1-й уровень)</i>	100 м3 грунта	0,04	3730,27	3730,27			149,21	149,21			297,6	11,9		
		Затраты труда рабочих (ср 2)	чел. час	297,6 11,9	9,86	9,86			117,33	117,33						
		<i>Земляные работы, выполняемые ручным способом:</i> <i>Накладные расходы от ФОТ</i> <i>Сметная прибыль от ФОТ</i> <i>Всего с НР и СП</i>		80% 45%					119,37 67,14 335,72							
35	ТЕР08-01-002-01	Устройство основания под фундаменты песчаного (для колонн) <i>КОЭФ. К ПОЗИЦИИ:</i> <i>Районный к-т 13%;</i> <i>Коэффициент на стесненность ОЗП=1,15; ЭМ=1,15; ЗПМ=1,15</i>	1 м3 основания	1,97	156,91	11,53	15,91	3,33	309,12	22,71	31,34	6,55	0,9	1,77	0,21	0,47
		<i>Конструкции из кирпича и блоков:</i> <i>Накладные расходы от ФОТ</i> <i>Сметная прибыль от ФОТ</i> <i>Всего с НР и СП</i>		122% 80%					35,7 23,41 368,23							
36	ТЕР07-01-001-06	Укладка фундаментов под колонны при глубине котлована до 4 м, массой конструкций до 3,5 т <i>КОЭФ. К ПОЗИЦИИ:</i> <i>Районный к-т 13%;</i> <i>Коэффициент на стесненность ОЗП=1,15; ЭМ=1,15; ЗПМ=1,15</i>	шт.	4	153,55	31,41	83,06	11,88	614,21	125,64	332,25	47,51	2,13	8,52	0,57	2,28
		Затраты труда рабочих (ср 3,4)	чел. час	2,13 8,52	11,34	11,34			96,62	96,62						
	1. 021243	Краны на гусеничном ходу при работе на других видах строительства: до 16 т	м-час	0,5249 2,1	107,27		107,27	16,33	225,27		225,27	34,29				
	2. 030101	Автопогрузчики 5 т	м-час	0,0367 0,15	111,55		111,55	12,17	16,73		16,73	1,83				
	3. 050102	Компрессоры передвижные с двигателем внутреннего сгорания давлением: до 686 кПа (7 атм.) 5 м3/мин	м-час	0,0102 0,04	63,37		63,37	12,17	2,53		2,53	0,49				
	4. 331100-1	Трамбовки; пневматические при работе от компрессора (без стоимости сжатого воздуха)	м-час	0,0407 0,16	0,75		0,75		0,12		0,12					
	5. 400001	Автомобили бортовые грузоподъемностью: до 5 т	м-час	0,1034 0,41	96,34		96,34	33,09	39,5		39,5	13,57				
	6. 408-0122	Песок природный для строительных работ средний	м3	0,334 1,336	117				156,31							

Транд-СМЕТА

1	2	3	4	5	6	7	8	9	10	11	12	13	14	15	16	17
Н	7.440-9001	Конструкции сборные железобетонные	шт	0												
		<i>Бетонные и железобетонные сборные конструкции в промышленном строительстве: Накладные расходы от ФОТ Сметная прибыль от ФОТ Всего с НР и СП</i>		130% 85%					225,1 147,18 986,49							
37	СЦМ-403-8014	Блоки бетонные для стен подвалов ГОСТ 13579-78*, марка: ФБС 24.6.6-Т КОЭФ. К ПОЗИЦИИ: Районный к-т 13%; Коэффициент на стесненность ОЗП=1,15; ЭМ=1,15; ЗПМ=1,15 <i>Бетонные и железобетонные сборные конструкции в промышленном строительстве</i>	шт.	4	603				2412							
38	ТЕР08-01-002-02	Устройство основания под фундаменты щебеночного (М 1200 фр.20-40) КОЭФ. К ПОЗИЦИИ: Районный к-т 13%; Коэффициент на стесненность ОЗП=1,15; ЭМ=1,15; ЗПМ=1,15 <i>Конструкции из кирпича и блоков: Накладные расходы от ФОТ Сметная прибыль от ФОТ Всего с НР и СП</i>	1 м3 основания	2,7	174,52	12,93	15,91	3,33	471,2	34,91	42,95	8,98	0,99	2,67	0,21	0,57
				122% 80%					53,55 35,11 559,86							
39	ТЕР06-01-001-16	Устройство фундаментных плит железобетонных плоских В 15 (М200 фракции 20-40) 60,27 = 681,45 - 612,00 x 1,015 КОЭФ. К ПОЗИЦИИ: Районный к-т 13%; Коэффициент на стесненность ОЗП=1,15; ЭМ=1,15; ЗПМ=1,15	1 м3	4	72,22	30,92	32,58	5,78	288,89	123,66	130,31	23,13	2,2066	8,83	0,27	1,08
		<i>Бетонные и железобетонные монолитные конструкции в промышленном строительстве: Накладные расходы от ФОТ Сметная прибыль от ФОТ Всего с НР и СП</i>		105% 65%					154,13 95,41 538,43							
40	ТЕР06-01-001-05	Устройство железобетонных фундаментов В 15 (М200 фракции более 40) общего назначения под колонны объемом: до 3 м3 185,96 = 792,93 - 598,00 x 1,015 КОЭФ. К ПОЗИЦИИ: Районный к-т 13%; Коэффициент на стесненность ОЗП=1,15; ЭМ=1,15; ЗПМ=1,15	1 м3	1,6	216,76	110,09	36,52	6,63	346,82	176,15	58,43	10,6	7,8588	12,57	0,31	0,5

1	2	3	4	5	6	7	8	9	10	11	12	13	14	15	16	17
		Бетонные и железобетонные монолитные конструкции в промышленном строительстве: Накладные расходы от ФОТ Сметная прибыль от ФОТ Всего с НР и СП		105% 65%					196,09 121,39 664,3							
41	СЦМ-401-0051	Бетон тяжелый, крупность заполнителя 40 мм, класс В 30 (М400)	м3	5,684	748				4251,63							
42	СЦМ-204-9001-1	Ленточные фундаменты, фундаментные плиты, фундаменты под колонны, фундаменты под оборудование, фундаменты под фабрично-заводские трубы и др. класса: А I (11,3 м2)	т	0,075	8410				630,75							
43	СЦМ-204-0046	Надбавки к ценам заготовок за сборку и сварку каркасов и сеток пространственных диаметром 5-6 мм КОЭФ. К ПОЗИЦИИ:	т	0,075	4120				309							
44	ТЕР08-01-003-07	Гидроизоляция боковая обмазочная битумная в 2 слоя по выравненной поверхности бутовой кладки, кирпичу, бетону КОЭФ. К ПОЗИЦИИ: Районный к-т 13%; Коэффициент на стесненность ОЗП=1,15; ЭМ=1,15; ЗПМ=1,15	100 м2 изолируемой поверхности	0,185	1652,14	331,7	94,46		305,65	61,36	17,48		21,2	3,92		
		Конструкции из кирпича и блоков: Накладные расходы от ФОТ Сметная прибыль от ФОТ Всего с НР и СП		122% 80%					74,86 49,09 429,6							
45	ТЕР01-02-061-02	Засыпка вручную траншей, пазух котлованов и ям, группа грунтов 2 КОЭФ. К ПОЗИЦИИ: Районный к-т 13%; Коэффициент на стесненность ОЗП=1,15; ЭМ=1,15; ЗПМ=1,15	100 м3 грунта	0,1	1197,44	1197,44			119,74	119,74			97,2	9,72		
		Земляные работы, выполняемые ручным способом: Накладные расходы от ФОТ Сметная прибыль от ФОТ Всего с НР и СП		80% 45%					95,79 53,88 269,41							

1	2	3	4	5	6	7	8	9	10	11	12	13	14	15	16	17
46	ТЕРм38-01-006-02	Изготовление арматурного каркаса стеллы КОЭФ. К ПОЗИЦИИ: Районный к-т 13%; 0,6 При использовании ручных лебедок (с установкой и снятием их в процессе работы) или вручную (мелких деталей) ОЗП=1,45; ЭМ=1,45; ЗПМ=1,45; ТЗ=1,45; ТЗМ=1,45 (1-й уровень); Коэффициент на стесненность ОЗП=1,15; ЭМ=1,15; ЗПМ=1,15 (1-й уровень)	1 т конструкций	0,101	5756,53	2366,67	3154,07	50,08	581,41	239,03	318,56	5,06	159,5	16,11	2,755	0,28
		Изготовление в построечных условиях материалов, полуфабрикатов, металлических и трубопроводных заготовок: Накладные расходы от ФОТ СП 0% от ФОТ Всего с НР и СП		66%					161,1							
									742,51							
47	СЦМ-204-9001-6	Колонны и каркасы здания, этажерок класса: А III	т	0,1009	9870				995,88							
48	ТЕР09-03-002-01	Монтаж колонн одноэтажных и многоэтажных зданий и крановых эстакад высотой до 25 м цельного сечения массой до 1,0 т КОЭФ. К ПОЗИЦИИ: Районный к-т 13%; Коэффициент на стесненность ОЗП=1,15; ЭМ=1,15; ЗПМ=1,15	т	0,101	558,33	158,1	352,48	40,69	56,39	15,97	35,6	4,11	10,47	1,06	1,91	0,19
		Строительные металлические конструкции: Накладные расходы от ФОТ Сметная прибыль от ФОТ Всего с НР и СП		90% 85%					18,07 17,07 91,53							
49	СЦМ-201-9006-351	Различные конструкции, не предусмотренные в основных разделах: из горячекатаных профилей. Масса отправочной марки, т: до 0,05	т	0,101	13450				1358,45							
50	ТЕР06-01-015-06	Установка стальных конструкций, остающихся в теле бетона 1 201,62 = 14 651,62 - 13 450,00 КОЭФ. К ПОЗИЦИИ: Районный к-т 13%; Коэффициент на стесненность ОЗП=1,15; ЭМ=1,15; ЗПМ=1,15	т	0,0126	1458,33	732,71	644,98	37,14	18,38	9,23	8,13	0,47	46,33	0,58	1,75	0,02
		Бетонные и железобетонные монолитные конструкции в промышленном строительстве: Накладные расходы от ФОТ Сметная прибыль от ФОТ Всего с НР и СП		105% 65%					10,19 6,31 34,88							

1	2	3	4	5	6	7	8	9	10	11	12	13	14	15	16	17
Раздел 3. Выполнение стеллы из монолитного бетона, с установкой опорных рам и каркасов пояса																
Изготовление и монтаж каркаса "Тюльпан" - 1 шт., ОРФп (опорной рамы фасадных плит) - 1 шт., ОРвф (опорной рамы верхнего фриза) - 1 шт., каркаса пояса - 2 шт.																
51	ТЕРм38-01-003-01	Опорная рама фасадных плит - 1 шт. <i>КОЭФ. К ПОЗИЦИИ:</i> <i>Районный к-т 13%;</i> <i>Коэффициент на стесненность ОЗП=1,15; ЭМ=1,15;</i> <i>ЗПМ=1,15</i>	1 т конструкц ий	0,0271	2974,84	1439,16	1272,96	140,61	80,62	39	34,5	3,81	91	2,47	6,84	0,19
		<i>Изготовление в построечных условиях материалов, полуфабрикатов, металлических и трубопроводных заготовок:</i> <i>Накладные расходы от ФОТ</i> <i>СП 0% от ФОТ</i> <i>Всего с НР и СП</i>		66%					28,25							
									108,87							
									146,34							
52	СЦМ-101-9410-34	Швеллеры (ГОСТ 535) общего назначения: сталь спокойная Ст3сп, №: 8	т	0,0271	5400											
53	ТЕРм38-01-006-02	Изготовление каркасов пояса - 2 шт. <i>КОЭФ. К ПОЗИЦИИ:</i> <i>Районный к-т 13%;</i> <i>Коэффициент на стесненность ОЗП=1,15; ЭМ=1,15;</i> <i>ЗПМ=1,15</i>	1 т конструкц ий	0,0195	4203,82	1701,05	2266,98	36	81,97	33,17	44,21	0,7	110	2,15	1,9	0,04
		<i>Изготовление в построечных условиях материалов, полуфабрикатов, металлических и трубопроводных заготовок:</i> <i>Накладные расходы от ФОТ</i> <i>СП 0% от ФОТ</i> <i>Всего с НР и СП</i>		66%					22,35							
									104,32							
									266,22							
54	СЦМ-103-0138	Трубы стальные электросварные прямошовные со снятой фаской диаметром от 20 до 377 мм из стали марок БСт2кп-БСт4кп и БСт2пс-БСт4пс наружный диаметр 57 мм толщина стенки 3 мм	м	..10,2	26,1											
55	ТЕРм38-01-006-02	Изготовление каркаса "Тюльпан" - шт. и опорной рамы верхнего фриза - шт. <i>КОЭФ. К ПОЗИЦИИ:</i> <i>Районный к-т 13%;</i> <i>Коэффициент на стесненность ОЗП=1,15; ЭМ=1,15;</i> <i>ЗПМ=1,15</i>	1 т конструкц ий	0,0506	4203,82	1701,05	2266,98	36	212,71	86,07	114,71	1,82	110	5,57	1,9	0,7
		<i>Изготовление в построечных условиях материалов, полуфабрикатов, металлических и трубопроводных заготовок:</i> <i>Накладные расходы от ФОТ</i> <i>СП 0% от ФОТ</i> <i>Всего с НР и СП</i>		66%					58,01							
									270,72							

1	2	3	4	5	6	7	8	9	10	11	12	13	14	15	16	17
56	СЦМ-101-1755-1	Сталь полосовая, марка: СтЗкп кипящая, шириной 40 мм, тол-щиной 4 мм <i>КОЭФ. К ПОЗИЦИИ:</i>	т	0,0013	6320				8,22							
57	СЦМ-101-1787-1	Угловая равнополочная (ГОСТ 23570) для строительных металлоконструкций: сталь спокойная 18сп, шириной полок, мм: 35-56	т	0,0055	5020				27,61							
58	СЦМ-101-1801	Угловая неравнополочная сталь полуспокойная 18пс, шириной большей полки 63-160 мм	т	0,0437	4560				199,27							
Устройство стеллы из монолитного бетона с замоналичиваемыми в объём стеллы ОРФп и каркасов пояса, устройство гидроизоляционной стяжки завершения стеллы																
59	ТЕР08-07-001-02	Установка и разборка наружных инвентарных лесов высотой до 16 м трубчатых для прочих отделочных работ <i>КОЭФ. К ПОЗИЦИИ:</i> <i>Районный к-т 13%;</i> <i>Коэффициент на стеснённость ОЗП=1,15; ЭМ=1,15;</i> <i>ЗПМ=1,15</i>	100 м2 вертикаль ной проекции лесов	0,24	1341,29	617,29	7,75		321,91	148,15	1,86		43,5	10,44		
		<i>Конструкции из кирпича и блоков:</i> <i>Накладные расходы от ФОР</i> <i>Сметная прибыль от ФОР</i> <i>Всего с НР и СП</i>		122% 80%					180,74 118,52 621,17							
60	ТЕР09-03-047-01прим.	Монтаж опорных рам и каркасов для закрепления элементов стеллы. <i>КОЭФ. К ПОЗИЦИИ:</i> <i>Районный к-т 13%;</i> <i>Коэффициент на стеснённость ОЗП=1,15; ЭМ=1,15;</i> <i>ЗПМ=1,15</i>	т	0,0972	2297,57	1231,3	536,6	15,02	223,32	119,68	52,16	1,46	75,56	7,34	0,67	0,07
		<i>Строительные металлические конструкции:</i> <i>Накладные расходы от ФОР</i> <i>Сметная прибыль от ФОР</i> <i>Всего с НР и СП</i>		90% 85%					109,03 102,97 435,32							
61	ТЕР06-01-107-02	Устройство колонн железобетонных В50 (М600) фр. 40) в опалубке типа "Дока" высотой до 6 м, периметром до 2 м $413,17 = 1034,35 - 612,00 \times 1,015$ <i>КОЭФ. К ПОЗИЦИИ:</i> <i>Районный к-т 13%;</i> <i>Коэффициент на стеснённость ОЗП=1,15; ЭМ=1,15;</i> <i>ЗПМ=1,15</i>	м3 железобетона в деле	2,3	495,38	262,01	146,87	26,64	1139,37	602,61	337,81	61,27	18,23	41,93	1,26	2,9
		<i>Бетонные и железобетонные монолитные конструкции в жилищно-гражданском строительстве:</i> <i>Накладные расходы от ФОР</i> <i>Сметная прибыль от ФОР</i> <i>Всего с НР и СП</i>		120% 77%					796,66 511,19 2447,22							

Гранд-СМЕТА

1	2	3	4	5	6	7	8	9	10	11	12	13	14	15	16	17
62	СЦМ-401-0055	Бетон тяжелый, крупность заполнителя 40 мм, класс В 50 (М650)	м3	2,335	1077				2514,8							
63	ТЕР12-01-017-01	Устройство выравнивающих стяжек цементно-песчаных толщиной 15 мм КОЭФ. К ПОЗИЦИИ: Районный к-т 13%; Коэффициент на стесненность ОЗП=1,15; ЭМ=1,15; ЗПМ=1,15	100 м2 стяжек	0,0041	2072,77	348,77	255,63	34,35	8,5	1,43	1,05	0,14	27,22	0,11	1,94	0,01
		Кровли: Накладные расходы от ФОТ Сметная прибыль от ФОТ Всего с НР и СП		120% 65%					1,88 1,02 11,4							
64	ТЕР11-01-006-02прим.	Устройство гидроизоляции полимерцементным составом толщиной слоя 30 мм на латексе СКС-65-ГП 4 319,10 - 5 470,10 - 11 510,00 x 0,1 КОЭФ. К ПОЗИЦИИ: Районный к-т 13%; Коэффициент на стесненность ОЗП=1,15; ЭМ=1,15; ЗПМ=1,15	100 м2 поверхности	0,0041	4790,02	1262,19	1213,53	217,22	19,64	5,18	4,98	0,89	79,81	0,33	13,84	0,06
		Полы: Накладные расходы от ФОТ Сметная прибыль от ФОТ Всего с НР и СП		123% 75%					7,47 4,55 31,66							
65	СЦМ-113-0178	Сополимер БМК-5, марка В (Гидротекс)	т	0,00041	35379				14,51							
Раздел 4. Изготовление и монтаж фасадных плит "Меч"																
66	ТЕРм38-01-006-02	Изготовление арматурного каркаса фасадной плиты "меч" в обрамлении из уголка с установкой монтажных петель - 4 шт. КОЭФ. К ПОЗИЦИИ: Районный к-т 13%; Коэффициент на стесненность ОЗП=1,15; ЭМ=1,15; ЗПМ=1,15	1 т конструкций	0,5	4203,82	1701,05	2266,98	36	2101,91	850,52	1133,49	18	110	55	1,9	0,95
		Изготовление в построечных условиях материалов, полуфабрикатов, металлических и трубопроводных заготовок: Накладные расходы от ФОТ СП 0% от ФОТ Всего с НР и СП		66%					573,22 2675,13							
67	СЦМ-204-9001-18	Стены зданий, подпорные стены, стены сооружений, резервуары, градирни класса: А III	т	0,1328	8990				1193,87							

Гранд-СМЕТА

1	2	3	4	5	6	7	8	9	10	11	12	13	14	15	16	17
68	СЦМ-101-1801	Угловая неравнополочная сталь полуспокойная 18пс, шириной большей полки 63-160 мм	т	0,2336	4560				1065,22							
69	СЦМ-101-1800	Угловая равнополочная сталь полуспокойная 18пс шириной полок 60-100 мм	т	0,0216	4490				96,98							
70	СЦМ-101-1755	Сталь полосовая, марка: СтЗсп, шириной 50-200 мм, толщиной 4-5 мм	т	0,1032	6620				683,18							
71	ТЕР13-06-003-01	Очистка поверхности щетками КОЭФ. К ПОЗИЦИИ: Районный к-т 13%; Коэффициент на стесненность ОЗП=1,15; ЭМ=1,15; ЗПМ=1,15	1 м2 очищаемой поверхности	8	13,62	13,62			108,95	108,95			0,9	7,2		
		Защита строительных конструкций и оборудования от коррозии: Накладные расходы от ФОР Сметная прибыль от ФОР Всего с НР и СП		90% 70%					98,06 76,27 283,28							
72	ТЕР13-06-004-01	Обеспыливание поверхности КОЭФ. К ПОЗИЦИИ: Районный к-т 13%; Коэффициент на стесненность ОЗП=1,15; ЭМ=1,15; ЗПМ=1,15	1 м2 обеспыливаемой поверхности	8	2,5	1,51	0,99		19,97	12,06	7,91		0,1	0,8		
		Защита строительных конструкций и оборудования от коррозии: Накладные расходы от ФОР Сметная прибыль от ФОР Всего с НР и СП		90% 70%					10,85 8,44 39,26							
73	ТЕР13-03-002-04	Огрунтовка металлических поверхностей за один раз грунтовкой ГФ-021 КОЭФ. К ПОЗИЦИИ: Районный к-т 13%; 3.13 Окраска и огрунтовка решетчатых поверхностей ОЗП=1,1; ЭМ=1,1; ЗПМ=1,1; МАТ=1,1; ТЗ=1,1; ТЗМ=1,1 (1-й уровень); Коэффициент на стесненность ОЗП=1,15; ЭМ=1,15; ЗПМ=1,15 (1-й уровень); Коэффициент за 2 раза ПЗ=2; ОЗП=2; ЭМ=2; ЗПМ=2; МАТ=2; ТЗ=2; ТЗМ=2 (3-й уровень)	100 м2 окрашиваемой поверхности	0,08	794,12	218,12	25,21	0,34	63,53	17,45	2,02	0,03	11,682	0,93	0,022	
		Защита строительных конструкций и оборудования от коррозии: Накладные расходы от ФОР Сметная прибыль от ФОР Всего с НР и СП		90% 70%					15,73 12,24 91,5							

Гранд-СМЕТА

1	2	3	4	5	6	7	8	9	10	11	12	13	14	15	16	17
74	ТЕРм38-01-006-02	Изготовление монтажных петель КОЭФ. К ПОЗИЦИИ: Районный к-т 13%; Коэффициент на стесненность ОЗП=1,15; ЭМ=1,15; ЗПМ=1,15	1 т конструкций	0,0088	4203,82	1701,05	2266,98	36	36,99	14,97	19,95	0,32	110	0,97	1,9	0,02
		Изготовление в постройных условиях материалов, полуфабрикатов, металлических и трубопроводных заготовок: Накладные расходы от ФОТ СП 0% от ФОТ Всего с НР и СП		66%					10,09							
									47,08							
75	СЦМ-204-0005	Горячекатаная арматурная сталь гладкая класса А-I диаметром 14 мм	т	0,0088	6690				58,87							
76	ТЕР11-01-035-04прим.	Вставка из древесины (20мм) при бетонировании плиты 6,18 - 45,56 - 9 190,00 x 5Б-5 - 3 790,00 x 0,01027 КОЭФ. К ПОЗИЦИИ: Районный к-т 13%; Коэффициент на стесненность ОЗП=1,15; ЭМ=1,15; ЗПМ=1,15	м2 покрытия	24	7,89	6,78	1,08	0,08	189,41	162,8	25,88	1,87	0,48	11,52	0,006	0,14
		Полы: Накладные расходы от ФОТ Сметная прибыль от ФОТ Всего с НР и СП		123% 75%					202,54 123,5 515,45							
77	ЧелСЦ.п.09.03.237	Фанера толщ.20 мм:289,73:3,58*1,07	м2	24	86,6				2078,4							
78	ТЕР46-01-008-03 прим.	Бетонирование плиты "меч" бетоном БСГ В50П1Ф100 - 4шт. 562,01 - 1 417,10 - 66,00 x 2,3 - 631,00 x 1,02 - 663,00 x 0,09 КОЭФ. К ПОЗИЦИИ: Районный к-т 13%; Коэффициент на стесненность ОЗП=1,15; ЭМ=1,15; ЗПМ=1,15	м3	1,28	654,09	372,58	45,35	2,98	837,24	476,9	58,05	3,81	26,82	34,33	0,14	0,18
		Работы по реконструкции зданий и сооружений (усиление и замена существующих конструкций, разборка и возведение отдельных конструктивных элементов): Накладные расходы от ФОТ Сметная прибыль от ФОТ Всего с НР и СП		110% 70%					528,78 336,5 1702,52							
79	СЦМ-401-0055	Бетон тяжелый, крупность заполнителя 40 мм, класс В 50 (М650)	м3	1,306	1077				1406,56							

Гранд-СМЕТА

1	2	3	4	5	6	7	8	9	10	11	12	13	14	15	16	17
80	ТЕР09-04-006-04 прим.	Монтаж фасадной плиты "меч" - 4 шт. КОЭФ. К ПОЗИЦИИ: Районный к-т 13%; Коэффициент на стесненность ОЗП=1,15; ЭМ=1,15; ЗПМ=1,15	100м2	0,24	8565,18	2632,61	5345,37	757,95	2055,64	631,83	1282,89	181,91	170,24	40,86	34,58	8,3
		Строительные металлические конструкции: Накладные расходы от ФОТ Сметная прибыль от ФОТ Всего с НР и СП		90% 85%					732,37 691,68 3479,69							
81	СЦМ-101-1800	Угловая равнополочная сталь полуспокойная 18пс шириной полок 60-100 мм (Уголок 80х8)	т	0,0064	4490				28,74							
82	СЦМ-204-0005	Горячекатаная арматурная сталь гладкая класса А-I диаметром 14 мм	т	0,0032	6690				21,41							
Раздел 5. Выполнение монолитной стены ПС3, стенок ПС-1, ПС-2, лестницы Л-1, Л-2, Л-3, Л-4 (2 штуки), Л-5, лестницы главной, прочих бетонных работ																
Монолитная криволинейная стенка ПС-3																
83	ТЕР01-01-013-15	Разработка грунта с погрузкой на автомобили-самосвалы экскаваторами с ковшем вместимостью 0,5 (0,5-0,63) м3, группа грунтов 3 КОЭФ. К ПОЗИЦИИ: Районный к-т 13%; Коэффициент на стесненность ОЗП=1,15; ЭМ=1,15; ЗПМ=1,15	1000 м3 грунта	0,0167	7915,79	407,07	7502,62	1184,13	132,19	6,8	125,29	19,78	31,77	0,53	55,8	0,93
		Земляные работы, выполняемые механизированным способом: Накладные расходы от ФОТ Сметная прибыль от ФОТ Всего с НР и СП		95% 50%					25,25 13,29 170,73							
84	ТЕР01-02-057-03	Доработка грунта вручную в траншеях глубиной до 2 м без креплений с откосами, группа грунтов 3 КОЭФ. К ПОЗИЦИИ: Районный к-т 13%; 3.187 Доработка вручную, зачистка дна и стенок с выкидкой грунта в котлованах и траншеях, разработанных механизированным способом ОЗП=1,2; ТЗ=1,2 (1-й уровень); Коэффициент на стесненность ОЗП=1,15; ЭМ=1,15; ЗПМ=1,15 (1-й уровень)	100 м3 грунта	0,025	3730,27	3730,27			93,26	93,26			297,6	7,44		
		Земляные работы, выполняемые ручным способом: Накладные расходы от ФОТ Сметная прибыль от ФОТ Всего с НР и СП		80% 45%					74,61 41,97 209,84							

Гранд-СМЕТА

1	2	3	4	5	6	7	8	9	10	11	12	13	14	15	16	17
85	ТЕР08-01-002-01	Устройство основания под фундаменты песчаного КОЭФ. К ПОЗИЦИИ: Районный к-т 13%; Коэффициент на стесненность ОЗП=1,15; ЭМ=1,15; ЗПМ=1,15	1 м3 основания	1	156,91	11,53	15,91	3,33	156,91	11,53	15,91	3,33	0,9	0,9	0,21	0,21
		Конструкции из кирпича и блоков: Накладные расходы от ФОТ Сметная прибыль от ФОТ Всего с НР и СП		122% 80%					18,13 11,89 186,93							
86	ТЕР06-01-108-06	Устройство криволинейных стен железобетонных в опалубке типа "Дока" высотой до 6 м, толщиной 400 мм В30 (М400 фр. более 40) 214,06 = 824,02 - 598,00 x 1,02 КОЭФ. К ПОЗИЦИИ: Районный к-т 13%; Коэффициент на стесненность ОЗП=1,15; ЭМ=1,15; ЗПМ=1,15	м3 железобетона в деле	16,7	248,05	107,17	62,89	10,9	4142,5	1789,74	1050,33	182,08	7,55	126,09	0,52	8,68
		Бетонные и железобетонные монолитные конструкции в жилищно-гражданском строительстве: Накладные расходы от ФОТ Сметная прибыль от ФОТ Всего с НР и СП		120% 77%					2366,18 1518,3 8026,98							
87	СЦМ-401-0051	Бетон тяжелый, крупность заполнителя 40 мм, класс В 30 (М400)	м3	17,03	748				12738,44							
88	ТЕР06-01-088-02	Монтаж и демонтаж объемно-переставной (<туннельной>) опалубки бетонных конструкций: стен КОЭФ. К ПОЗИЦИИ: Районный к-т 13%; Коэффициент на стесненность ОЗП=1,15; ЭМ=1,15; ЗПМ=1,15	10 м2	9,04	631,64	283,81	243,43	19,8	5710,06	2565,65	2200,64	179,03	22,15	200,24	0,0288	0,26
		Бетонные и железобетонные монолитные конструкции в жилищно-гражданском строительстве: Накладные расходы от ФОТ Сметная прибыль от ФОТ Всего с НР и СП		120% 77%					3293,62 2113,4 11117,08							
89	ТЕР08-01-003-07	Гидроизоляция боковая обмазочная битумная в 2 слоя по выравненной поверхности бутовой кладки, кирпичу, бетону КОЭФ. К ПОЗИЦИИ: Районный к-т 13%; Коэффициент на стесненность ОЗП=1,15; ЭМ=1,15; ЗПМ=1,15	100 м2 изолируемой поверхности	0,77	1652,14	331,7	94,46		1272,15	255,41	72,74		21,2	16,32		

1	2	3	4	5	6	7	8	9	10	11	12	13	14	15	16	17
		Конструкции из кирпича и блоков: Накладные расходы от ФОТ Сметная прибыль от ФОТ Всего с НР и СП		122% 80%					311,6 204,33 1788,08							
90	ТЕР01-02-061-02	Засыпка вручную траншей, пазух котлованов и ям, группа грунтов 2 КОЭФ. К ПОЗИЦИИ: Районный к-т 13%; Коэффициент на стесненность ОЗП=1,15; ЭМ=1,15; ЗПМ=1,15	100 м3 грунта	0,08	1197,44	1197,44			95,8	95,8			97,2	7,78		
		Земляные работы, выполняемые ручным способом: Накладные расходы от ФОТ Сметная прибыль от ФОТ Всего с НР и СП		80% 45%					76,64 43,11 215,55							
91	ТЕР01-02-006-01	Полив водой уплотняемого грунта насыпей КОЭФ. К ПОЗИЦИИ: Районный к-т 13%; Коэффициент на стесненность ОЗП=1,15; ЭМ=1,15; ЗПМ=1,15	1000 м3 уплотненного грунта	0,008	2441,16	164,31	1965,85	253,43	19,53	1,31	15,73	2,03	13,91	0,11	13,91	0,11
		Земляные работы, выполняемые механизированным способом: Накладные расходы от ФОТ Сметная прибыль от ФОТ Всего с НР и СП		95% 50%					3,17 1,67 24,37							
92	ТЕР01-02-005-02	Уплотнение грунта пневматическими трамбовками, группа грунтов 3, 4 КОЭФ. К ПОЗИЦИИ: Районный к-т 13%; Коэффициент на стесненность ОЗП=1,15; ЭМ=1,15; ЗПМ=1,15	100 м3 уплотненного грунта	0,08	493,22	209,57	283,65	57,41	39,46	16,77	22,69	4,59	14,96	1,2	3,63	0,29
		Земляные работы, выполняемые механизированным способом: Накладные расходы от ФОТ Сметная прибыль от ФОТ Всего с НР и СП		95% 50%					20,29 10,68 70,43							
Стенки ПС-1, ПС-2																
93	ТЕР01-02-057-03	Разработка грунта вручную в траншеях глубиной до 2 м без креплений с откосами, группа грунтов 3 КОЭФ. К ПОЗИЦИИ: Районный к-т 13%; Коэффициент на стесненность ОЗП=1,15; ЭМ=1,15; ЗПМ=1,15	100 м3 грунта	0,035	3177,64	3177,64			111,22	111,22			248	8,68		
		Земляные работы, выполняемые ручным способом: Накладные расходы от ФОТ Сметная прибыль от ФОТ Всего с НР и СП		80% 45%					88,98 50,05 250,25							

Грант-СМЕТА

1	2	3	4	5	6	7	8	9	10	11	12	13	14	15	16	17
94	ТЕР08-01-002-01	Устройство основания под фундаменты песчаного КОЭФ. К ПОЗИЦИИ: Районный к-т 13%; Коэффициент на стесненность ОЗП=1,15; ЭМ=1,15; ЗПМ=1,15	1 м3 основания	7,22	156,91	11,53	15,91	3,33	1132,92	83,22	114,85	24,02	0,9	6,5	0,21	1,52
		Конструкции из кирпича и блоков: Накладные расходы от ФОТ Сметная прибыль от ФОТ Всего с НР и СП		122% 80%					130,83 85,79 1349,54							
95	ТЕР07-05-001-01	Установка блоков стен подвалов массой до 0,5 т КОЭФ. К ПОЗИЦИИ: Районный к-т 13%; Коэффициент на стесненность ОЗП=1,15; ЭМ=1,15; ЗПМ=1,15	шт.	4	45,72	7,59	27,25	3,72	182,9	30,36	108,98	14,87	0,53	2,12	0,18	0,72
		Бетонные и железобетонные сборные конструкции в жилищно-гражданском строительстве: Накладные расходы от ФОТ Сметная прибыль от ФОТ Всего с НР и СП		155% 100%					70,11 45,23 298,24							
96	СЦМ-403-8002	Блоки бетонные для стен подвалов ГОСТ 13579-78*, марка: ФБС 9.4.6-Т	шт.	4	157				628							
97	ТЕР07-05-001-02	Установка блоков стен подвалов массой до 1 т КОЭФ. К ПОЗИЦИИ: Районный к-т 13%; Коэффициент на стесненность ОЗП=1,15; ЭМ=1,15; ЗПМ=1,15	шт.	8	64,82	10,66	38,3	5,16	518,54	85,25	306,42	41,27	0,74	5,92	0,24	1,92
		Бетонные и железобетонные сборные конструкции в жилищно-гражданском строительстве: Накладные расходы от ФОТ Сметная прибыль от ФОТ Всего с НР и СП		155% 100%					196,11 126,52 841,17							
98	СЦМ-403-8008	Блоки бетонные для стен подвалов ГОСТ 13579-78*, марка: ФБС 12.4.6-Т	шт.	8	213				1704							
99	ТЕР07-05-001-03	Установка блоков стен подвалов массой до 1,5 т КОЭФ. К ПОЗИЦИИ: Районный к-т 13%; Коэффициент на стесненность ОЗП=1,15; ЭМ=1,15; ЗПМ=1,15	шт.	8	99,82	15,32	61	7,88	798,53	122,57	488,04	63	1,04	8,32	0,37	2,96

Гранд-СМЕТА

1	2	3	4	5	6	7	8	9	10	11	12	13	14	15	16	17
		Бетонные и железобетонные сборные конструкции в жилищно-гражданском строительстве: Накладные расходы от ФОТ Сметная прибыль от ФОТ Всего с НР и СП		155% 100%					287,63 185,57 1271,73							
100	СИМ-403-8012	Блоки бетонные для стен подвалов ГОСТ 13579-78*, марка: ФБС 24.4.6-Т	шт.	8	402				3216							
101	ТЕР06-01-001-20	Устройство ленточных фундаментов: бетонных (местные заделки) КОЭФ. К ПОЗИЦИИ: Районный к-т 13%; Коэффициент на стесненность ОЗП=1,15; ЭМ=1,15; ЗПМ=1,15	1 м3	0,09	666,52	47,89	25,34	4,64	59,99	4,31	2,28	0,42	3,3748	0,3	0,22	0,02
		Бетонные и железобетонные монолитные конструкции в промышленном строительстве: Накладные расходы от ФОТ Сметная прибыль от ФОТ Всего с НР и СП		105% 65%					4,97 3,07 68,03							
102	ТЕР08-01-003-07	Гидроизоляция боковой обмазочная битумная в 2 слоя по выравненной поверхности бутовой кладки, кирпичу, бетону КОЭФ. К ПОЗИЦИИ: Районный к-т 13%; Коэффициент на стесненность ОЗП=1,15; ЭМ=1,15; ЗПМ=1,15	100 м2 изолируемой поверхности	0,184	1652,14	331,7	94,46		303,99	61,03	17,38		21,2	3,9		
		Конструкции из кирпича и блоков: Накладные расходы от ФОТ Сметная прибыль от ФОТ Всего с НР и СП		122% 80%					74,46 48,82 427,27							
Лестницы Л-1, Л-2, Л-3, главной																
103	ТЕР06-01-111-01	Устройство лестничных маршей В15 (М200 фр. 5-10) в опалубке типа "Дока" прямоугольных КОЭФ. К ПОЗИЦИИ: Районный к-т 13%; Коэффициент на стесненность ОЗП=1,15; ЭМ=1,15; ЗПМ=1,15	м3 железобетона в деле	11,6	1141,23	342,37	69,65	11,86	13238,25	3971,45	807,96	137,63	24,13	279,91	0,57	6,61
		Бетонные и железобетонные монолитные конструкции в жилищно-гражданском строительстве: Накладные расходы от ФОТ Сметная прибыль от ФОТ Всего с НР и СП		120% 77%					4930,9 3163,99 21333,14							

Гранд-СМЕТА

1	2	3	4	5	6	7	8	9	10	11	12	13	14	15	16	17
104	СЦМ-204-9001-1	Ленточные фундаменты, фундаментные плиты, фундаменты под колонны, фундаменты под оборудование, фундаменты под фабрично-заводские трубы и др. класса: А I (50,2 м2)	т	0,333	8410				2800,53							
105	СЦМ-204-0046	Надбавки к ценам заготовок за сборку и сварку каркасов и сеток пространственных диаметром 5-6 мм	т	0,333	4120				1371,96							
106	ТЕР06-01-088-02	Монтаж и демонтаж объемно-переставной (<туннельной>) опалубки бетонных конструкций: стен КОЭФ. К ПОЗИЦИИ: Районный к-т 13%; Коэффициент на стесненность ОЗП=1,15; ЭМ=1,15; ЗПМ=1,15	10 м2	2	631,64	283,81	243,43	19,8	1263,29	567,62	486,87	39,61	22,15	44,3	0,0288	0,06
		Бетонные и железобетонные монолитные конструкции в жилищно-гражданском строительстве: Накладные расходы от ФОТ Сметная прибыль от ФОТ Всего с НР и СП							728,68 467,57 2459,54							
Лестницы Л-4 (2 штуки) , Л-5																
107	ТЕР01-02-057-03	Разработка грунта вручную в траншеях глубиной до 2 м без креплений с откосами, группа грунтов 3 КОЭФ. К ПОЗИЦИИ: Районный к-т 13%; Коэффициент на стесненность ОЗП=1,15; ЭМ=1,15; ЗПМ=1,15	100 м3 грунта	0,045	3177,64	3177,64			142,99	142,99			248	11,16		
		Земляные работы, выполняемые ручным способом: Накладные расходы от ФОТ Сметная прибыль от ФОТ Всего с НР и СП							114,39 64,35 321,73							
108	ТЕР08-01-002-01	Устройство основания под фундаменты песчаного КОЭФ. К ПОЗИЦИИ: Районный к-т 13%; Коэффициент на стесненность ОЗП=1,15; ЭМ=1,15; ЗПМ=1,15	1 м3 основания	0,3	156,91	11,53	15,91	3,33	47,07	3,46	4,77	1	0,9	0,27	0,21	0,06
		Конструкции из кирпича и блоков: Накладные расходы от ФОТ Сметная прибыль от ФОТ Всего с НР и СП							5,44 3,57 56,08							

Гранд-СМЕТА

1	2	3	4	5	6	7	8	9	10	11	12	13	14	15	16	17
109	ТЕР07-05-001-02	Установка блоков стен подвалов массой до 1 т КОЭФ. К ПОЗИЦИИ: Районный к-т 13%; Коэффициент на стесненность ОЗП=1,15; ЭМ=1,15; ЗПМ=1,15	шт.	12	64,82	10,66	38,3	5,16	777,81	127,87	459,62	61,91	0,74	8,88	0,24	2,88
		Бетонные и железобетонные сборные конструкции в жилищно-гражданском строительстве: Накладные расходы от ФОТ Сметная прибыль от ФОТ Всего с НР и СП							294,16 189,78 1261,75							
110	СЦМ-403-8008	Блоки бетонные для стен подвалов ГОСТ 13579-78*, марка: ФБС 12.4.6-Т	шт.	12	213				2556							
111	ТЕР08-01-003-07	Гидроизоляция боковая обмазочная битумная в 2 слоя по выравненной поверхности бутовой кладки, кирпичу, бетону КОЭФ. К ПОЗИЦИИ: Районный к-т 13%; Коэффициент на стесненность ОЗП=1,15; ЭМ=1,15; ЗПМ=1,15	100 м2 изолируемой поверхности	0,23	1652,14	331,7	94,46		379,99	76,29	21,73		21,2	4,88		
		Конструкции из кирпича и блоков: Накладные расходы от ФОТ Сметная прибыль от ФОТ Всего с НР и СП							93,07 61,03 534,09							
112	ТЕР06-01-111-01	Устройство лестничных маршей В15 (М200 фр. 5-10) в опалубке типа "Дока" прямоугольных КОЭФ. К ПОЗИЦИИ: Районный к-т 13%; Коэффициент на стесненность ОЗП=1,15; ЭМ=1,15; ЗПМ=1,15	м3 железобетона в деле	3,5	1141,23	342,37	69,65	11,86	3994,3	1198,28	243,78	41,53	24,13	84,46	0,57	2,0
		Бетонные и железобетонные монолитные конструкции в жилищно-гражданском строительстве: Накладные расходы от ФОТ Сметная прибыль от ФОТ Всего с НР и СП							1487,77 954,65 6436,72							
113	СЦМ-204-9001-1	Ленточные фундаменты, фундаментные плиты, фундаменты под колонны, фундаменты под оборудование, фундаменты под фабрично-заводские трубы и др. класса: А I (22,3 м2)	т	0,148	8410				1244,68							

Гранд-СМЕТА

1	2	3	4	5	6	7	8	9	10	11	12	13	14	15	16	17	
114	СЦМ-204-0046	Надбавки к ценам заготовок за сборку и сварку каркасов и сеток пространственных диаметром 56 мм	т	0,148	4120				609,76								
115	ТЕР06-01-088-02	Монтаж и демонтаж объемно-переставной (<туннельной>) опалубки бетонных конструкций: стен КОЭФ. К ПОЗИЦИИ: Районный к-т 13%; Коэффициент на стесненность ОЗП=1,15; ЭМ=1,15; ЗПМ=1,15	10 м2	0,96	631,64	283,81	243,43	19,8	606,38	272,46	233,7	19,01	22,15	21,26	0,0288	0,05	
		Бетонные и железобетонные монолитные конструкции в жилищно-гражданском строительстве: Накладные расходы от ФОТ Сметная прибыль от ФОТ Всего с НР и СП		120% 77%					349,76 224,43 1180,57								
Прочие (по проекту), т.е. стенки из монолитного бетона h=0.5м (продолжения стенки ПС-3)-2 шт., столбы подфонарные - 2 шт. h=1.3м., монтажу декоративного пояса, плит фриза																	
116	ТЕР01-02-057-03	Разработка грунта вручную в траншеях глубиной до 2 м без креплений с откосами, группа грунтов 3 КОЭФ. К ПОЗИЦИИ: Районный к-т 13%; Коэффициент на стесненность ОЗП=1,15; ЭМ=1,15; ЗПМ=1,15	100 м3 грунта	0,073	3177,64	3177,64			231,97	231,97			248	18,1			
		Земляные работы, выполняемые ручным способом: Накладные расходы от ФОТ Сметная прибыль от ФОТ Всего с НР и СП		80% 45%					185,58 104,39 521,94								
117	ТЕР08-01-002-01	Устройство основания под фундаменты песчаного КОЭФ. К ПОЗИЦИИ: Районный к-т 13%; Коэффициент на стесненность ОЗП=1,15; ЭМ=1,15; ЗПМ=1,15	1 м3 основания	0,53	156,91	11,53	15,91	3,33	83,16	6,11	8,43	1,76	0,9	0,48	0,21	0,17	
		Конструкции из кирпича и блоков: Накладные расходы от ФОТ Сметная прибыль от ФОТ Всего с НР и СП		122% 80%					9,6 6,3 99,06								
118	ТЕР06-01-108-02	Устройство прямолнейных стен железобетонных в опалубке типа "Дока" высотой до 6 м, толщиной 300 мм В15 (М200 фр. 20-40) КОЭФ. К ПОЗИЦИИ: Районный к-т 13%; Коэффициент на стесненность ОЗП=1,15; ЭМ=1,15; ЗПМ=1,15	м3 железобетона в деле	2,4	920,84	131,55	87,31	15,28	2210,03	315,72	209,54	36,68	9,15	21,96	0,72	1,73	

Гранд-СМЕТА

1	2	3	4	5	6	7	8	9	10	11	12	13	14	15	16	17
		Бетонные и железобетонные монолитные конструкции в жилищно-гражданском строительстве: Накладные расходы от ФОТ Сметная прибыль от ФОТ Всего с НР и СП		120% 77%					422,88 271,35 2904,26							
119	ТЕР06-01-001-13	Устройство фундаментов-столбов: бетонных В 7,5 (М100 фракции более 40)- 2шт столбов подфонарных. 147,38 = 696,14 - 538,00 x 1,02 КОЭФ. К ПОЗИЦИИ: Районный к-т 13%; Коэффициент на стесненность ОЗП=1,15; ЭМ=1,15; ЗПМ=1,15	1 м3	0,6	170,04	83,8	22,62	3,94	102,02	50,28	13,58	2,36	5,9826	3,59	0,19	0,11
		Бетонные и железобетонные монолитные конструкции в промышленном строительстве: Накладные расходы от ФОТ Сметная прибыль от ФОТ Всего с НР и СП		105% 65%					55,27 34,22 191,51							
120	СЦМ-401-0051	Бетон тяжелый, крупность заполнителя 40 мм, класс В 30 (М400)	м3	0,612	748				457,78							
121	ТЕР06-01-088-02	Монтаж и демонтаж объемно-переставной (<туннельной>) опалубки бетонных конструкций: стен КОЭФ. К ПОЗИЦИИ: Районный к-т 13%; Коэффициент на стесненность ОЗП=1,15; ЭМ=1,15; ЗПМ=1,15	10 м2	2 1,6+0,4	631,64	283,81	243,43	19,8	1263,29	567,62	486,87	39,61	22,15	44,3	0,0288	0,06
		Бетонные и железобетонные монолитные конструкции в жилищно-гражданском строительстве: Накладные расходы от ФОТ Сметная прибыль от ФОТ Всего с НР и СП		120% 77%					728,68 467,57 2459,54							
122	ТЕР08-01-003-07	Гидроизоляция боковая обмазочная битумная в 2 слоя по выравненной поверхности бутовой кладки, кирпичу, бетону КОЭФ. К ПОЗИЦИИ: Районный к-т 13%; Коэффициент на стесненность ОЗП=1,15; ЭМ=1,15; ЗПМ=1,15	100 м2 изолирует мой поверхнос ти	0,18	1652,14	331,7	94,46		297,38	59,71	17		21,2	3,82		
		Конструкции из кирпича и блоков: Накладные расходы от ФОТ Сметная прибыль от ФОТ Всего с НР и СП		122% 80%					72,85 47,77 418							

Гранд-СМЕТА

1	2	3	4	5	6	7	8	9	10	11	12	13	14	15	16	17
123	ТЕР01-02-061-02	Засыпка вручную траншей, пазух котлованов и ям, группа грунтов 2 КОЭФ. К ПОЗИЦИИ: Районный к-т 13%; Коэффициент на стесненность ОЗП=1,15; ЭМ=1,15; ЗПМ=1,15	100 м3 грунта	0,02	1197,44	1197,44			23,95	23,95			97,2	1,94		
		Земляные работы, выполняемые ручным способом: Накладные расходы от ФОТ Сметная прибыль от ФОТ Всего с НР и СП		80% 45%					19,16 10,78 53,89							
124	ТЕР06-01-015-03	Установка анкерных болтов при бетонировании со связями из арматуры (8 шт.) для крепления фонарных столбов "каспинское литье" КОЭФ. К ПОЗИЦИИ: Районный к-т 13%; Коэффициент на стесненность ОЗП=1,15; ЭМ=1,15; ЗПМ=1,15	т	0,012	17814,53	1918,79	83,42	4,67	213,77	23,03	1	0,06	128,62	1,54	0,22	
		Бетонные и железобетонные монолитные конструкции в промышленном строительстве: Накладные расходы от ФОТ Сметная прибыль от ФОТ Всего с НР и СП		105% 65%					24,24 15,01 253,02							
125	ТЕР07-01-044-04	Установка монтажных изделий массой более 20 кг (декоративный пояс-4 шт.) КОЭФ. К ПОЗИЦИИ: Районный к-т 13%; Коэффициент на стесненность ОЗП=1,15; ЭМ=1,15; ЗПМ=1,15	т	0,16	13770,69	526,78	296,31		2203,31	84,28	47,41		31,4	5,02		
		Бетонные и железобетонные сборные конструкции в промышленном строительстве: Накладные расходы от ФОТ Сметная прибыль от ФОТ Всего с НР и СП		130% 85%					109,56 71,64 2384,51							
126	ТЕР07-01-034-15	Установка плит верхнего фриза КОЭФ. К ПОЗИЦИИ: Районный к-т 13%; Коэффициент на стесненность ОЗП=1,15; ЭМ=1,15; ЗПМ=1,15	шт.	4	275,29	92,8	124,49	14,4	1101,14	371,19	497,95	57,59	5,69	22,76	0,68	2,72
		Бетонные и железобетонные сборные конструкции в промышленном строительстве: Накладные расходы от ФОТ Сметная прибыль от ФОТ Всего с НР и СП		130% 85%					557,41 364,46 2023,01							

1	2	3	4	5	6	7	8	9	10	11	12	13	14	15	16	17
127	СЦМ-412-0123	Изделия архитектурно-строительные из гранита и других прочных пород пиленые. 2 группа, фактурная обработка лицевой поверхности пиленая А, Б, плиты облицовочные, накрывочные, подоконные, проступи, толщина 25 мм	м2	1,05	722				758,1							
Раздел 6. Облицовочные работы																
Облицовка стеллы гранитными плитами красного цвета																
128	ТЕР15-01-003-03	Облицовка гранитными плитами полированными толщиной 40 мм четырехгранных колонн при числе плит в 1 м2 до 6 <i>КОЭФ. К ПОЗИЦИИ:</i> <i>Районный к-т 13%;</i> <i>Коэффициент на стесненность ОЗП=1,15; ЭМ=1,15;</i> <i>ЗПМ=1,15</i>	м2 поверхности облицовки	20,5	511,58	469,12	2,38	0,61	10487,42	9616,95	48,83	12,52	26,1	535,05	0,043	0,88
		<i>Отделочные работы:</i> <i>Накладные расходы от ФОТ</i> <i>Сметная прибыль от ФОТ</i> <i>Всего с НР и СП</i>		105% 55%					10110,94 5296,21 25894,57							
129	СЦМ-412-0206	Изделия архитектурно-строительные из гранита и других прочных пород пиленые. 2 группа, фактурная обработка лицевой поверхности полированная плиты цокольные, накрывочные, подоконные, проступи, пластины, толщина 40 мм	м2	20,5	1479				30319,5							
130	СЦМ-101-1621	Сталь коррозионно-стойкая и жаростойкая, марка стали 12Х18Н10Т, круглая, диаметром, мм: 10	т	0,07	42560				2979,2							
131	ТЕР15-01-006-01	При облицовке поверхностей природным камнем с прокладкой в горизонтальных швах свинца добавлять <i>КОЭФ. К ПОЗИЦИИ:</i> <i>Районный к-т 13%;</i> <i>Коэффициент на стесненность ОЗП=1,15; ЭМ=1,15;</i> <i>ЗПМ=1,15</i>	100 м2 поверхности облицовки	0,205	2557,2				524,23							
		<i>Отделочные работы:</i> <i>НР 105% от ФОТ</i> <i>СП 55% от ФОТ</i> <i>Всего с НР и СП</i>		105% 55%					524,23							

Гранд-СМЕТА

1	2	3	4	5	6	7	8	9	10	11	12	13	14	15	16	17
132	ТЕР07-01-039-01	Заделка деформационных швов плит-оболочек цементным раствором 1:3 на глубину 30 мм КОЭФ. К ПОЗИЦИИ: Районный к-т 13%; Коэффициент на стесненность ОЗП=1,15; ЭМ=1,15; ЗПМ=1,15	100 м шва	0,872	1161,49	992,4			1012,82	865,37			74	64,53		
		Бетонные и железобетонные сборные конструкции в промышленном строительстве: Накладные расходы от ФОТ Сметная прибыль от ФОТ Всего с НР и СП		130% 85%					1124,98 735,56 2873,36							
Облицовка фасадных плит "меч" керамогранитом "белый мрамор" b=10																
133	ТЕР15-01-016-01	Наружная облицовка по бетонной поверхности фасадными керамическими отдельными плитками неглазурованными гладкими толщ. 7 мм на клее "церизит" СМ-16 стен и колонн 2 135,63 = 2 867,63 - 18 300,00 x 0,04 КОЭФ. К ПОЗИЦИИ: Районный к-т 13%; Коэффициент на стесненность ОЗП=1,15; ЭМ=1,15; ЗПМ=1,15	100 м2 облицованной поверхности	0,184	2576,59	1887,59	35,49	12,94	474,09	347,32	6,53	2,38	117,52	21,62	0,91	0,17
		Отделочные работы: Накладные расходы от ФОТ Сметная прибыль от ФОТ Всего с НР и СП		105% 55%					367,19 192,34 1033,62							
134	ЧелСЦ., выл.7,п.11.0 2.525	Клей для облицовочной плитки и природного камня (расход 5кг/м2), стоимость: 7241,44:3,58*1,07	т	0,092	2164,34				199,12							
135	СЦМ-101-0279	Плитки керамические фасадные и ковры из них неглазурованные рельефные толщиной 9 мм	м2	18,4	127				2336,8							
Облицовка стилобата белым и черным мрамором b=40 мм																
136	ТЕР15-01-010-01	Облицовка ступеней и подступенников мраморными полированными плитами КОЭФ. К ПОЗИЦИИ: Районный к-т 13%; Коэффициент на стесненность ОЗП=1,15; ЭМ=1,15; ЗПМ=1,15	10 м2 поверхности облицовки	1,32	1262,24	1087,08	11,43	3,65	1666,16	1434,95	15,08	4,82	62,15	82,04	0,256	0,34
		Отделочные работы: Накладные расходы от ФОТ Сметная прибыль от ФОТ Всего с НР и СП		105% 55%					1511,76 791,87 3969,79							

Гранд-СМЕТА

1	2	3	4	5	6	7	8	9	10	11	12	13	14	15	16	17
137	СЦМ-412-0206-1	Группа 2, фактурная обработка лицевой поверхности, полированная, толщина, мм: 40 (Сибирское, Суховязовское, Мансуровское) (белый цвет-7м2, чёрный цвет-6,2 м2)	м2	13,2 7+6,2	1326				17503,2							
Облицовка подпорных стенок ПС1, ПС2, ПС3 и подфонарных столбов гранитными плитами, цвет красно-серый, b=40 мм																
138	ТЕР15-01-001-02	Облицовка стен гранитными плитами полированными толщиной 40 мм при числе плит в 1 м2 до 3 <i>КОЭФ. К ПОЗИЦИИ:</i> <i>Районный к-т 13%;</i> <i>Коэффициент на стесненность ОЗП=1,15; ЭМ=1,15;</i> <i>ЗПМ=1,15</i>	м2 поверхности	69,4	290,93	254,56	2,08	0,61	20190,67	17666,4	144,55	42,39	14,35	995,89	0,043	2,96
		<i>Отделочные работы:</i> <i>Накладные расходы от ФОР</i> <i>Сметная прибыль от ФОР</i> <i>Всего с НР и СП</i>		105% 55%					18594,23 9739,83 48524,73							
139	ТЕР15-01-001-03	Облицовка стен гранитными плитами полированными толщиной 40 мм при числе плит в 1 м2 до 4 <i>КОЭФ. К ПОЗИЦИИ:</i> <i>Районный к-т 13%;</i> <i>Коэффициент на стесненность ОЗП=1,15; ЭМ=1,15;</i> <i>ЗПМ=1,15</i>	м2 поверхности	17	334,85	296,65	2,13	0,61	5692,43	5043,05	36,19	10,38	16,72	284,24	0,043	0,73
		<i>Отделочные работы:</i> <i>Накладные расходы от ФОР</i> <i>Сметная прибыль от ФОР</i> <i>Всего с НР и СП</i>		105% 55%					5306,1 2779,39 13777,92							
140	СЦМ-412-0206-1	Группа 2, фактурная обработка лицевой поверхности, полированная, толщина, мм: 40 (Сибирское, Суховязовское, Мансуровское)	м2	86,4	1326				114566,4							
141	СЦМ-204-9001-1	Ленточные фундаменты, фундаментные плиты, фундаменты под колонны, фундаменты под оборудования, фундаменты под фабрично-заводские трубы и др. класса: А I (41,1 м2)	т	0,27	8410				2270,7							
142	СЦМ-204-0046	Надбавки к ценам заготовок за сборку и сварку каркасов и сеток пространственных диаметром 5-6 мм	т	0,27	4120				1112,4							
Лестница Л-1 (плитка бетонная "квадрат")																

Гранд-СМЕТА

1	2	3	4	5	6	7	8	9	10	11	12	13	14	15	16	17
143	ТЕР27-04-001-01	Устройство подстилающих и выравнивающих слоев осно-ваний из песка с добавлением цемента до 10% (Н=6см) 25,56 = 154,26 - 117,00 x 1,1 КОЭФ. К ПОЗИЦИИ: Районный к-т 13%; Коэффициент на стесненность ОЗП=1,15; ЭМ=1,15; ЗПМ=1,15	м3 материала основания (в плотном теле)	0,76	29,92	2,07	27,69	2,69	22,74	1,57	21,05	2,04	0,16	0,12	0,139	0,17
		Автомобильные дороги: Накладные расходы от ФОТ Сметная прибыль от ФОТ Всего с НР и СП		142% 95%					5,13 3,43 31,3							
144	СЦМ-408-0122	Песок природный для строительных работ ГОСТ 8736-93, средний	м3	0,752 0,836-0,084	117				87,98							
145	СЦМ-101-1356	Цемент для приготовления раствора в построечных условиях и в других подобных случаях (10% от 0,836 м3=0,0836м3x1,2т)	т	0,1	323				32,3							
146	ТЕР27-07-003-1	Устройство бетонных плитных тротуаров из тротуарной бетонной плитки Н=6 см "Лепесток" (цвет красный)=30м2; "Катушка"=780м2 с заполнением швов цементным раствором КОЭФ. К ПОЗИЦИИ: Районный к-т 13%; Коэффициент на стесненность ОЗП=1,15; ЭМ=1,15; ЗПМ=1,15	100 м2 тротуара	0,126	936,03	669,46	234,12	8,71	117,94	84,35	29,5	1,1	49,92	6,29	0,41	0,05
		Автомобильные дороги: Накладные расходы от ФОТ Сметная прибыль от ФОТ Всего с НР и СП		-142% 95%					121,34 81,18 320,46							
147	СЦМ-403-0106-2	Плиты бетонные и цементно-песчаные для тротуаров, полов и облицовки, марки 300 (ГОСТ 17608-91), толщина, мм (серые гладкие квадратные, прямоугольные, шестигранные, восьмигранные): 70 разм.300x300x70, 140 штук	м2	12,6	179				2255,4							
Лестницы Л2,Л3,Л4,Л5, обйцовка плиткой гранит красно-серый b=40, проступи -цельными блоками разм.300x150x100 гранит красно-серый																
148	ТЕР15-01-039-01	Установка цельных гранитных ступеней толщиной 150 мм КОЭФ. К ПОЗИЦИИ: Районный к-т 13%; Коэффициент на стесненность ОЗП=1,15; ЭМ=1,15; ЗПМ=1,15	100 м ступеней	1,24	20885,85	13820,91	312,73	97,28	25898,46	17137,93	387,79	120,63	734,5	910,78	6,79	8,42

1	2	3	4	5	6	7	8	9	10	11	12	13	14	15	16	17
		Отделочные работы: Накладные расходы от ФОТ Сметная прибыль от ФОТ Всего с НР и СП		105% 55%					18121,49 9492,21 53512,16							
149	СИМ-412-9903-11	Цельные ступени из гранита (с нанесением фаски): толщиной 150-160 мм, длиной 1000-1400мм	м2	37,2	3262				121346,4							
150	ТЕР15-01-001-03	Облицовка стен гранитными плитами полированными толщиной 40 мм при числе плит в 1 м2 до 4 КОЭФ. К ПОЗИЦИИ: Районный к-т 13%; Коэффициент на стесненность ОЗП=1,15; ЭМ=1,15; ЗПМ=1,15	м2 поверхности	15,5	334,85	296,65	2,13	0,61	5190,15	4598,07	33	9,47	16,72	259,16	0,043	0,67
		Отделочные работы: Накладные расходы от ФОТ Сметная прибыль от ФОТ Всего с НР и СП		105% 55%					4837,92 2534,15 12562,22							
151	СИМ-412-0206-1	Группа 2, фактурная обработка лицевой поверхности, полированная, толщина, мм: 40 (Сибирское, Суховязовское, Мансуровское)	м2	15,5	1326				20553							
152	СИМ-204-9001-1	Ленточные фундаменты, фундаментные плиты, фундаменты под колонны, фундаменты под оборудование, фундаменты под фабрично-заводские трубы и др. класса: А I (12,4 м2)	т	0,0823	8410				692,14							
153	СИМ-204-0046	Надбавки к ценам заготовок за сборку и сварку каркасов и сеток пространственных диаметром 56 мм	т	0,0823	4120				339,08							
Лестница главная, проступи - цельными блоками (разм.400х120х1000 и 400х120х500-угловой),гранит красно-серый																
154	ТЕР15-01-039-01	Установка цельных гранитных ступеней толщиной 150 мм КОЭФ. К ПОЗИЦИИ: Районный к-т 13%; Коэффициент на стесненность ОЗП=1,15; ЭМ=1,15; ЗПМ=1,15	100 м ступеней	0,526	20885,85	13820,91	312,73	97,28	10985,96	7269,8	164,5	51,17	734,5	386,35	6,79	3,57
		Отделочные работы: Накладные расходы от ФОТ Сметная прибыль от ФОТ Всего с НР и СП		105% 55%					7687,02 4026,53 22699,51							

Гранд-СМЕТА

1	2	3	4	5	6	7	8	9	10	11	12	13	14	15	16	17
155	СЦМ-412-9903-7	Цельные ступени из гранита (с нанесением фаски): толщиной 110-120 мм, длиной 1000мм (45шт.04x1м)+(8шт.х0,4x0,5м)	м2	19,6 18+1,6	2459				48196,4							
Прочие ступени, проступи -цельными блоками (разм.300*150*1000) , гранит красно-серый																
156	ТЕР15-01-039-01	Установка цельных гранитных ступеней толщиной 150 мм КОЭФ. К ПОЗИЦИИ: Районный к-т 13%; Коэффициент на стесненность ОЗП=1,15; ЭМ=1,15; ЗПМ=1,15	100 м ступеней	0,16	20885,85	13820,91	312,73	97,28	3341,74	2211,35	50,04	15,56	734,5	117,52	6,79	1,99
		Отделочные работы: Накладные расходы от ФОТ Сметная прибыль от ФОТ Всего с НР и СП		105% 55%					2338,26 1224,8 6904,8							
157	СЦМ-412-9903-11	Цельные ступени из гранита (с нанесением фаски): толщиной 150-160 мм, длиной 1000-1400 мм	м2	4,8	3262				15657,6							
Наружное электроснабжение																
158	ТЕР46-03-001-03	Сверление кольцевыми алмазными сверлами в железобетонных конструкциях с применением охлаждающей жидкости (воды) вертикальных отверстий глубиной 200 мм диаметром 32 мм КОЭФ. К ПОЗИЦИИ: Районный к-т 13%; Коэффициент на стесненность ОЗП=1,15; ЭМ=1,15; ЗПМ=1,15	100 отверстий	0,24	2049,35	305,33	461,24	313,36	491,84	73,28	110,7	75,21	18,2	4,37	17,2	4,73
		Работы по реконструкции зданий и сооружений (усиление и замена существующих конструкций, разборка и возведение отдельных конструктивных элементов): Накладные расходы от ФОТ Сметная прибыль от ФОТ Всего с НР и СП		110% 70%					163,34 103,94 759,12							
159	ТЕР06-01-015-01	Установка анкерных болтов в готовые гнезда с заделкой, длиной до 1 м (24 шт)- для крепления фонарных столбов "каслинское литье" КОЭФ. К ПОЗИЦИИ: Районный к-т 13%; Коэффициент на стесненность ОЗП=1,15; ЭМ=1,15; ЗПМ=1,15	т	0,036	19852,11	4584,78	80,16	5,3	714,68	165,05	2,89	0,19	315,01	11,34	0,25	0,07

1	2	3	4	5	6	7	8	9	10	11	12	13	14	15	16	17
		Бетонные и железобетонные монолитные конструкции в промышленном строительстве: Накладные расходы от ФОТ Сметная прибыль от ФОТ Всего с НР и СП		105% 65%					173,5 107,41 995,59							
160	ТЕРм08-03-595-02	Светильники с ртутными лампами на кронштейнах на стенах, колоннах и фермах, включая установку ПРА КОЭФ. К ПОЗИЦИИ: Районный к-т 13%; Коэффициент на стесненность ОЗП=1,15; ЭМ=1,15; ЗПМ=1,15	100 шт	0,24	11592,16	4742,06	4295,55	1802,13	2782,12	1138,09	1030,93	432,51	291	69,84	98,27	23,58
		Электромонтажные работы на других объектах: Накладные расходы от ФОТ Сметная прибыль от ФОТ Всего с НР и СП		95% 65%					1492,07 1020,89 5295,08							
161	ТЕР33-04-003-01 прим.	Установка железобетонных опор ВЛ 0.38, 6-10 кВ с траверсами без приставок одноствоечных ("Каслинское литьё") КОЭФ. К ПОЗИЦИИ: Районный к-т 13%; Коэффициент на стесненность ОЗП=1,15; ЭМ=1,15; ЗПМ=1,15	1 опора	8	224,89	55,31	145,75	14,22	1799,12	442,45	1166,03	113,73	3,8	30,4	0,78	6,24
		Линии электропередачи: Накладные расходы от ФОТ Сметная прибыль от ФОТ Всего с НР и СП		105% 60%					583,99 333,71 2716,82							
162	ТЕРм08-02-362-01	Цоколь к опорам КОЭФ. К ПОЗИЦИИ: Районный к-т 13%; Коэффициент на стесненность ОЗП=1,15; ЭМ=1,15; ЗПМ=1,15	шт	8	460,1	69,59	348,11	36,5	3680,76	556,71	2784,86	292,02	4,27	34,16	1,72	13,76
		Электромонтажные работы на других объектах: Накладные расходы от ФОТ Сметная прибыль от ФОТ Всего с НР и СП		95% 65%					806,29 551,67 5038,72							
163	ТЕР01-01-013-15	Разработка грунта с погрузкой на автомобили-самосвалы экскаваторами с ковшем вместимостью 0,5 (0,5-0,63) м3, группа грунтов 3 (глубиной до 900мм, шириной -200мм, длиной -150м) (51%от общего объёма) КОЭФ. К ПОЗИЦИИ: Районный к-т 13%; Коэффициент на стесненность ОЗП=1,15; ЭМ=1,15; ЗПМ=1,15	1000 м3 грунта	0,014	7915,79	407,07	7502,62	1184,13	110,82	5,7	105,04	16,58	31,77	0,44	55,8	0,78

Гранд-СМЕТА

1	2	3	4	5	6	7	8	9	10	11	12	13	14	15	16	17
		Земляные работы, выполняемые механизированным способом: Накладные расходы от ФОТ Сметная прибыль от ФОТ Всего с НР и СП		95% 50%					21,17 11,14 143,13							
164	ТЕР01-02-057-03	Разработка грунта вручную в траншеях глубиной до 2 м без креплений с откосами, группа грунтов 3 (49% от общего объема) КОЭФ. К ПОЗИЦИИ: Районный к-т 13%; Коэффициент на стесненность ОЗП=1,15; ЭМ=1,15; ЗПМ=1,15	100 м3 грунта	0,13	3177,64	3177,64			413,09	413,09			248	32,24		
		Земляные работы, выполняемые ручным способом: Накладные расходы от ФОТ Сметная прибыль от ФОТ Всего с НР и СП		80% 45%					330,47 185,89 929,45							
165	ТЕРм08-02-142-01	Устройство постели при одном кабеле в траншее КОЭФ. К ПОЗИЦИИ: Районный к-т 13%; Коэффициент на стесненность ОЗП=1,15; ЭМ=1,15; ЗПМ=1,15	100 м кабеля	1,5	1530,38	104,86	1425,52	105,9	2295,57	157,29	2138,28	158,84	6,63	9,95	4,99	7,49
		Электромонтажные работы на других объектах: Накладные расходы от ФОТ Сметная прибыль от ФОТ Всего с НР и СП		95% 65%					300,32 205,48 2801,37							
166	ТЕРм08-02-141-01	Кабели до 35 кв в готовых траншеях без покрытий, масса 1 м, кг, до 1 КОЭФ. К ПОЗИЦИИ: Районный к-т 13%; Коэффициент на стесненность ОЗП=1,15; ЭМ=1,15; ЗПМ=1,15	100 м кабеля	1,58	930,29	216,67	633,48	66,94	1469,86	342,33	1000,91	105,76	13,7	21,65	3,61	5,7
		Электромонтажные работы на других объектах: Накладные расходы от ФОТ Сметная прибыль от ФОТ Всего с НР и СП		95% 65%					425,69 291,26 2186,81							
167	СИМ-501-9075-3 к=1,3	Кабели силовые, с алюминиевыми жилами, в изоляции из ПВХ пластика, бронированные стальными лентами, в шланге из ПВХ пластика: АВББШВ 1 кВ сеч. 3x16 мм2 (4x16 мм2)	1000м	0,158	39767				6283,19							

Гранд-СМЕТА

1	2	3	4	5	6	7	8	9	10	11	12	13	14	15	16	17
168	ТЕРм08-02-143-03	Покрытие кабеля, проложенного в траншее, плитами одного кабеля <i>КОЭФ. К ПОЗИЦИИ:</i> <i>Районный к-т 13%;</i> <i>Коэффициент на стесненность ОЗП=1,15; ЭМ=1,15;</i> <i>ЭПМ=1,15</i>	100 м кабеля	1,5	1630,48	113,55	1516,93	112,68	2445,73	170,33	2275,4	169,02	7,18	10,77	5,29	7,94
		<i>Электромонтажные работы на других объектах:</i> <i>Накладные расходы от ФОТ</i> <i>Сметная прибыль от ФОТ</i> <i>Всего с НР и СП</i>		95% 65%					322,38 220,58 2988,69							
169	СЦМ-404-0004-4	Кирпич керамический одинарный, размером 250x120x65 мм, ГОСТ 530-95, 7484-78, марка 150	1000 шт.	1,25	1379				1723,75							
170	СЦМ-546-0201	Лампы люминесцентные дуговые ртутные высокого давления типа ДРЛ 125(6)	10шт	2,4	452				1084,8							
171	ТЕРм08-02-144-03	Присоединение к зажимам жил проводов или кабелей, сечение, мм ² , до 16 <i>КОЭФ. К ПОЗИЦИИ:</i> <i>Районный к-т 13%;</i> <i>Коэффициент на стесненность ОЗП=1,15; ЭМ=1,15;</i> <i>ЭПМ=1,15</i>	100 шт	0,18	240,38	240,38			43,27	43,27			15,2	2,74		
		<i>Электромонтажные работы на других объектах:</i> <i>Накладные расходы от ФОТ</i> <i>Сметная прибыль от ФОТ</i> <i>Всего с НР и СП</i>		95% 65%					41,11 28,13 112,51							
172	ТЕРм08-02-163-01	Заделки концевые с термоусаживающимися полиэтиленовыми перчатками для кабеля с бумажной изоляцией напряжением до 1 кВ, сечение, мм ² , до 35 <i>КОЭФ. К ПОЗИЦИИ:</i> <i>Районный к-т 13%;</i> <i>Коэффициент на стесненность ОЗП=1,15; ЭМ=1,15;</i> <i>ЭПМ=1,15</i>	шт	18	31,53	21,66	2,85	0,21	567,46	389,93	51,35	3,74	1,37	24,66	0,01	0,18
		<i>Электромонтажные работы на других объектах:</i> <i>Накладные расходы от ФОТ</i> <i>Сметная прибыль от ФОТ</i> <i>Всего с НР и СП</i>		95% 65%					373,99 255,89 1197,34							
173	СЦМ-510-9999-123	Муфты концевые эпоксидные для кабелей с бумажной изоляцией, марки: КНЭ-1 4х(16:95 мм ²)	шт	18	992				17856							
Итого прямые затраты по смете в ценах 2001г.									873508,47	109225,28	46591,53	5808,18		6739,37		300,87
Накладные расходы									128003,35							
Сметная прибыль									74099,19							

Гранд-СМЕТА

1	2	3	4	5	6	7	8	9	10	11	12	13	14	15	16	17	
Итого по смете:																	
Итого Строительные работы										1029042,75					6565,6		242,22
Итого Монтажные работы										46568,26					173,77		58,65
Итого										1075611,01				6739,37		300,87	
В том числе:																	
Материалы										717691,66							
Машины и механизмы										46591,53							
ФОТ										115033,46							
Накладные расходы										128003,35							
Сметная прибыль										74099,19							
Временные 2,4%										25814,66							
Итого										1101425,67							
Непредвиденные затраты 2%										22028,51							
Итого с непредвиденными										1123454,18							
Перевод в текущие цены по состоянию на II квартал 2008г., ч.2, вып.4/2008, ЗАТО Снежинск, гражданское строительство, п.2 1 123 454,18 * 4,19:										4707273,01							
НДС 18%										847309,14							
ВСЕГО по смете										5554582,15				6739,37		300,87	

Примечание:данной сметой не учтены работы по выполнению декоративного пояса бронзового литья с соответствующими надписями и орнаментом, перекликающимися с идеей памятника, изготовление из бронзы стилизованных элементов "Тюльпан", венчающих стеллу с их установкой, стоимость светильников "Каслинское литье". Данные затраты по отдельным проектам и спецзаказам с выставлением счетов изготовителей

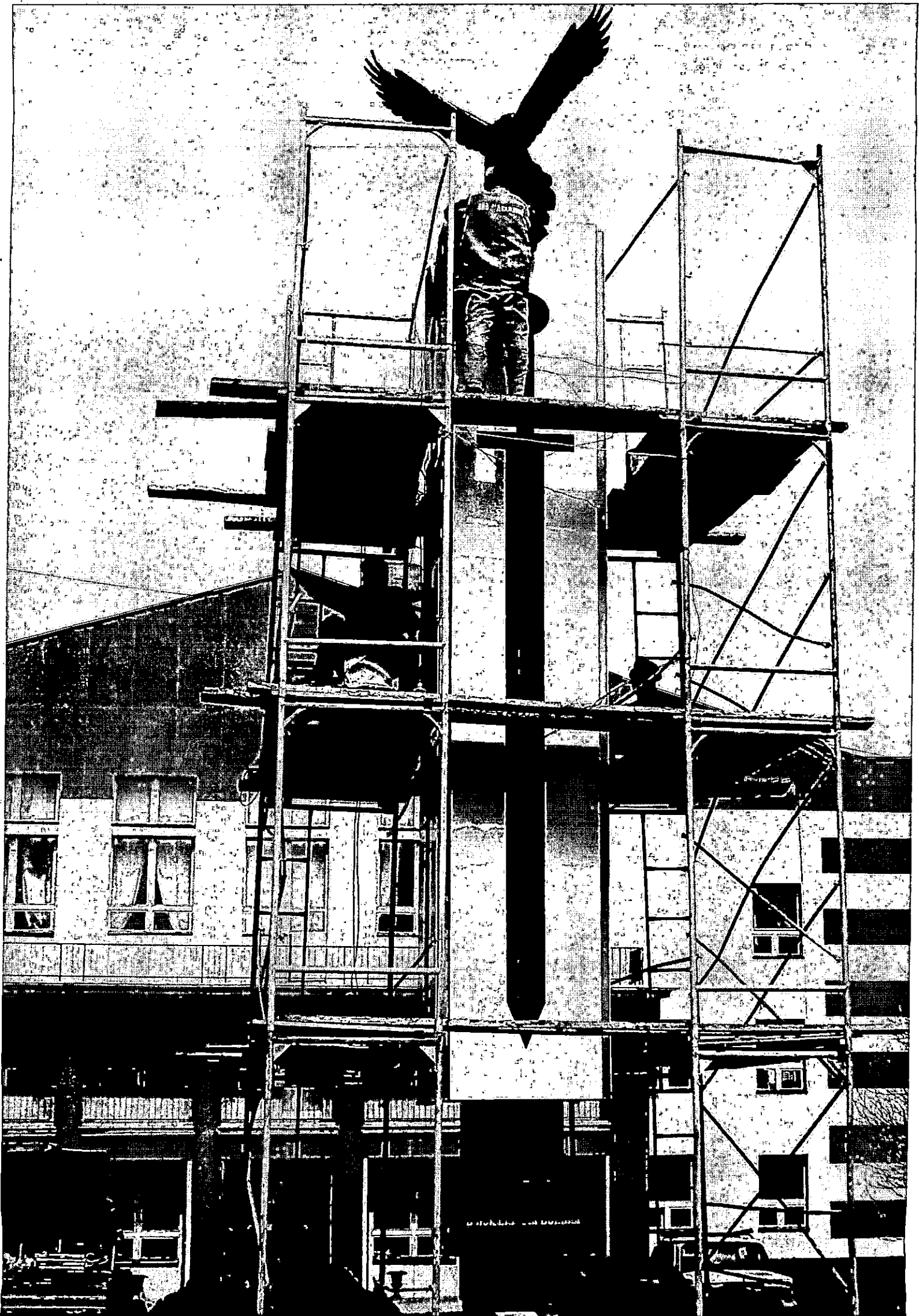
Составил:

С.Г.Туровцев

Проверил:

В.В.Щербакова

Валерий Д.
10.06.2008г.



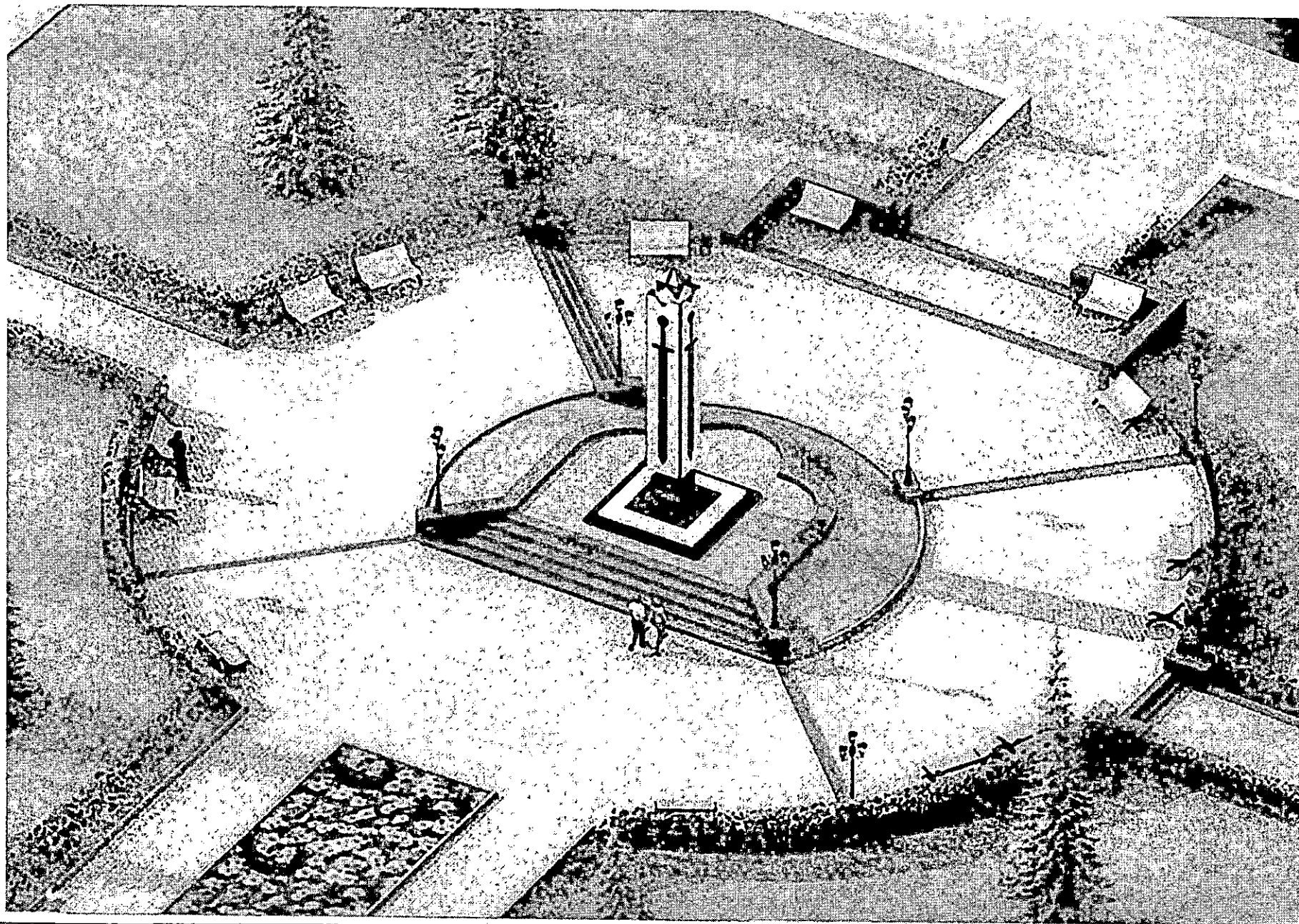
СОГЛАСОВАНО:

СОГЛАСОВАНО:

Инв. № подл.

Подпись и дата

Взамен инв. №



П07.07-СВБ-02АС

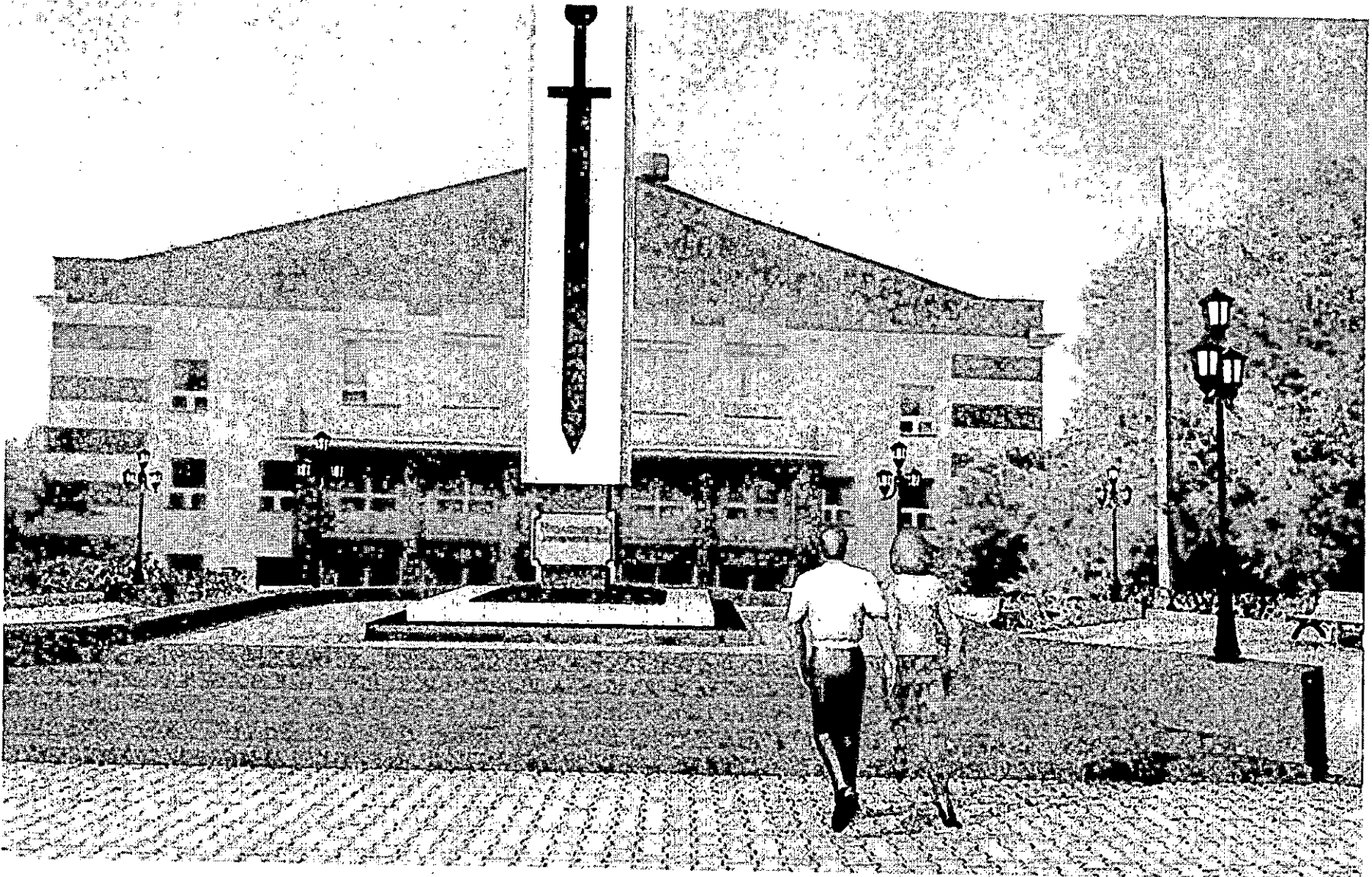
4

Лист

СОГЛАСОВАНО:

СОГЛАСОВАНО:

Инв. N подл.	Подпись и дата	Взамен инв. N



П07.07-СВБ-22

СОГЛАСОВАНО:

СОГЛАСОВАНО:

СОГЛАСОВАНО:

Инв. N подл.

Подпись и дата

Взамен инв. N

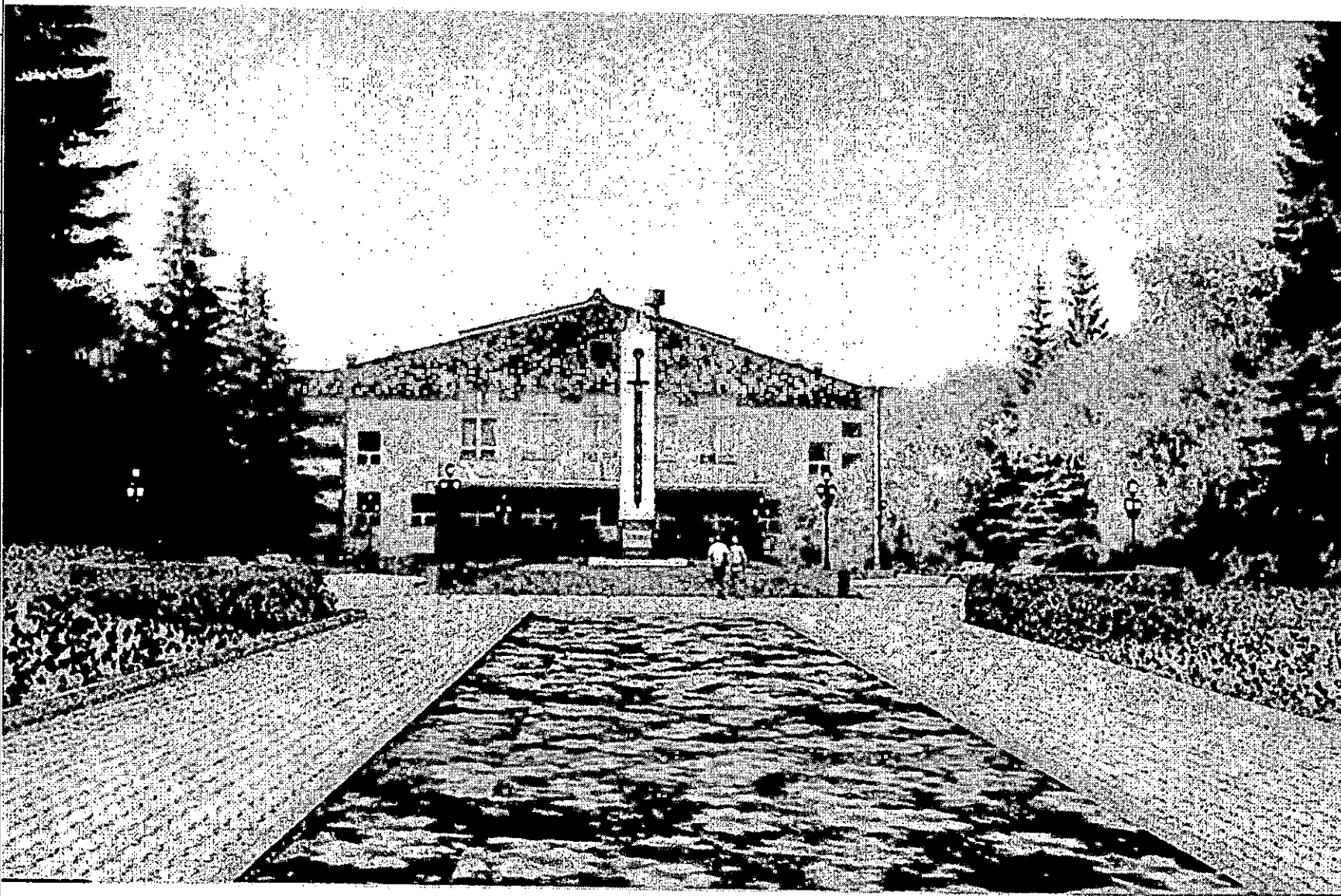
ГИП	Туровцев
Проверил	Туровцев
Проектир	Молодцов
Н. контр.	

Цветовое решение

П07.07-СВБ- 02АС

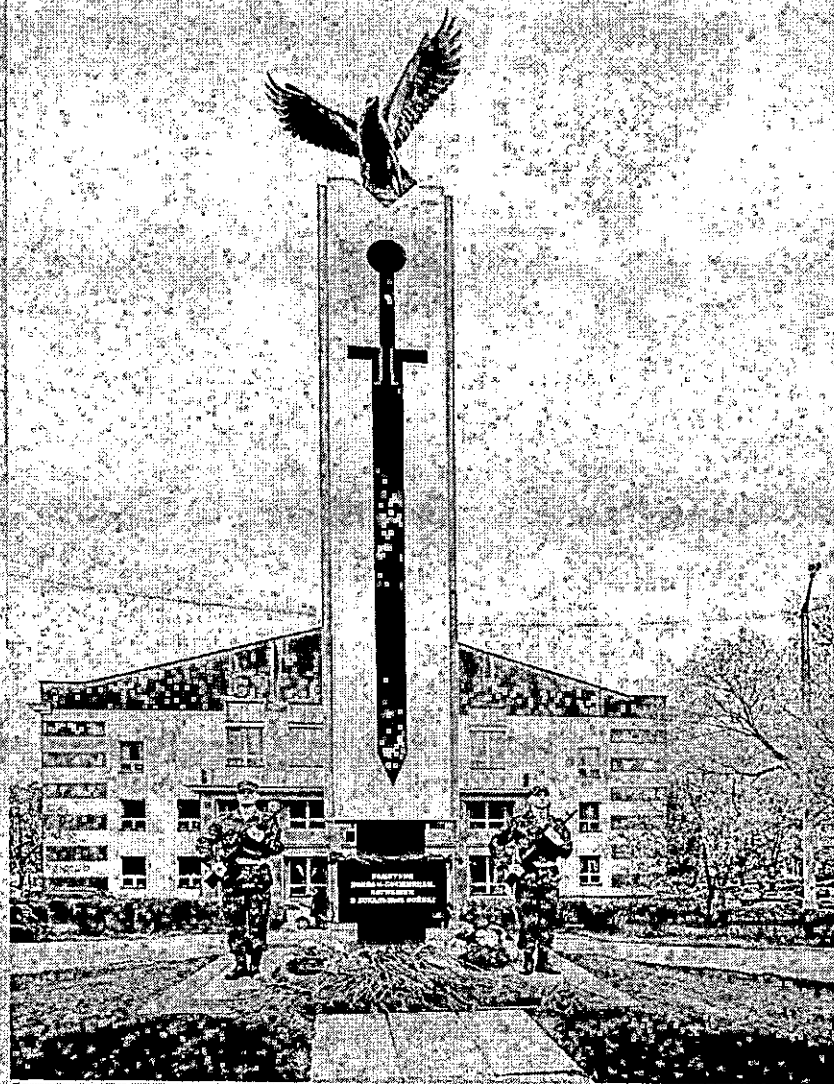
Стадия	Лист	Листов
РП		

ЗАО ЭСКО "Рубикон"



**Инициативный проект « Благоустройство
территории вокруг памятника «Воинам –
снежинцам ,погибших в локальных
войнах.**

**г.Снежинск
2022**



История создания

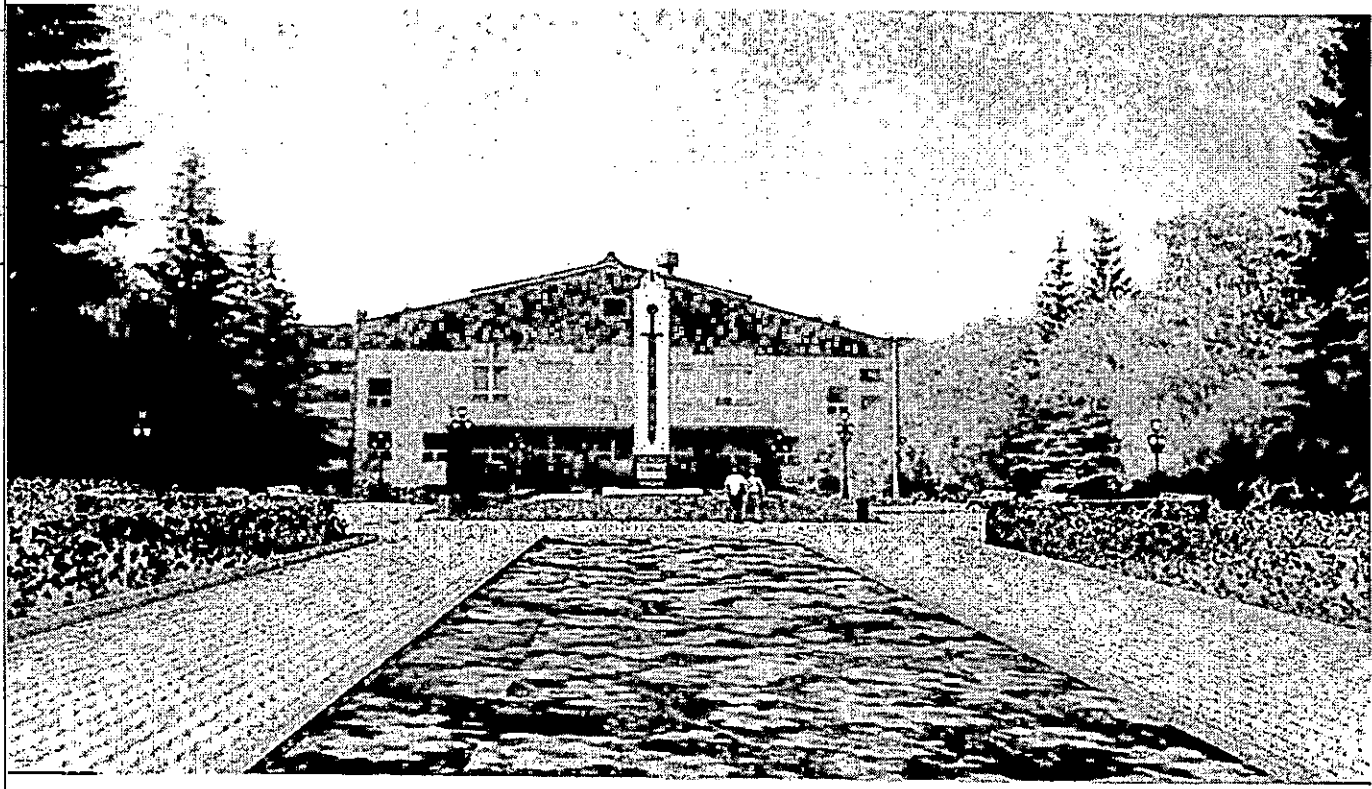
Идея создания памятника «Воинам-снежинцам, погибшим в локальных войнах» родилась в 2004 году. В начале 2005 года было определено место для установки памятника сквер за ДК «Октябрь» и 8 мая установлен был закладной камень.

В начале 2007 года был проведен городской конкурс на лучший художественный проект. Победителем конкурса стал проект предоставленный архитектором Кадатко Г.М.

В 2008 году был разработан проект и смета на строительство комплекса.

Имя, И. подл.		Подпись и дата		Взамен имя, И		СОГЛАСОВАНО:			

И. контр.	Проектир.	Проверил	ГИП
	Молодцов	Туровцев	Туровцев
	<i>[Signature]</i>	<i>[Signature]</i>	<i>[Signature]</i>



П07.07-СВБ-02АС

Целевое решение

Страниц	Лист	Листов
РП		

ЗАО ЭСКО "Рубинон"

Вид 1

Инв. N подл.

Подпись и дата

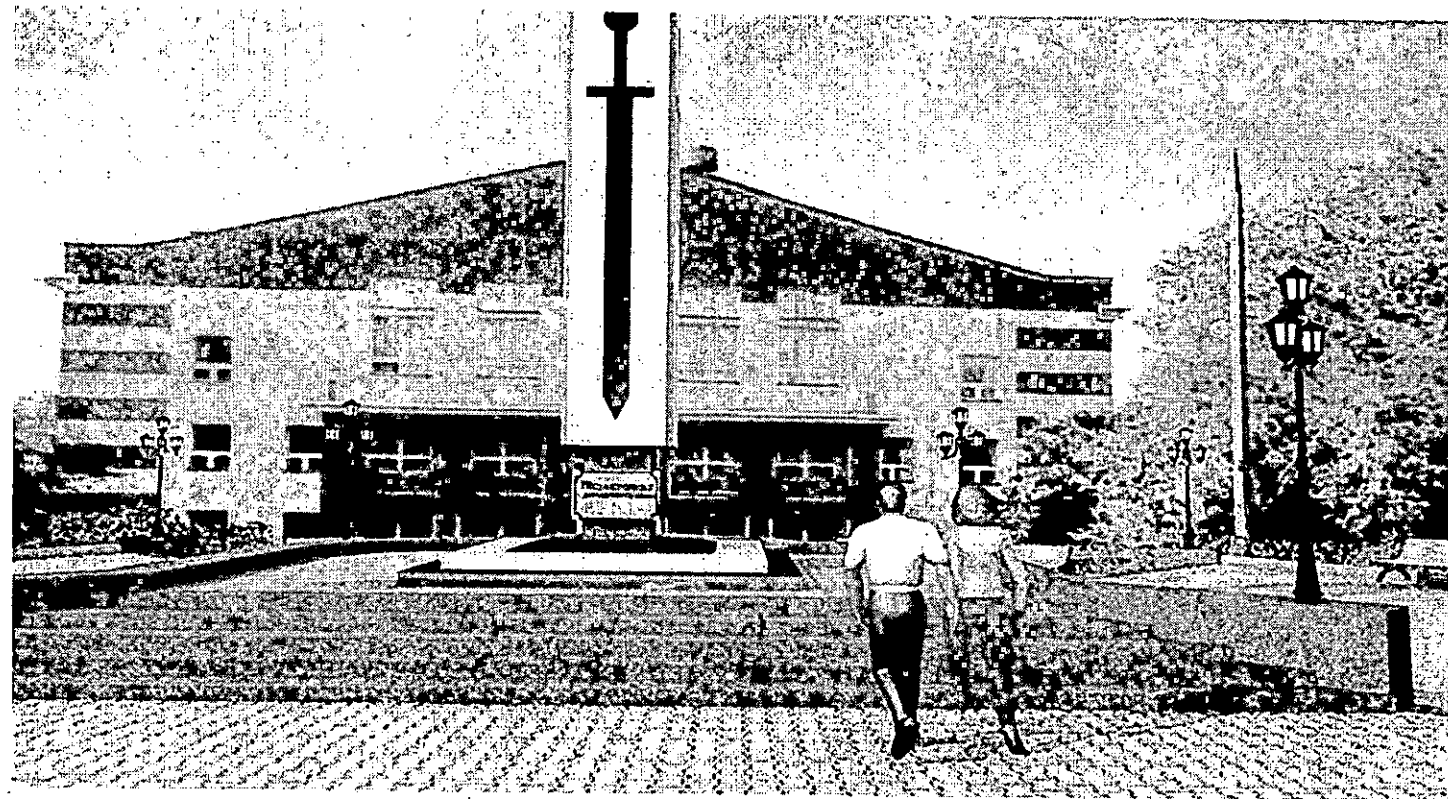
Взамен инв. N

СОГЛАСОВАНО:

П07.07-СВБ-22

3

Лист



Вид 2

СОГЛАСОВАНО:

Инв. N подл.

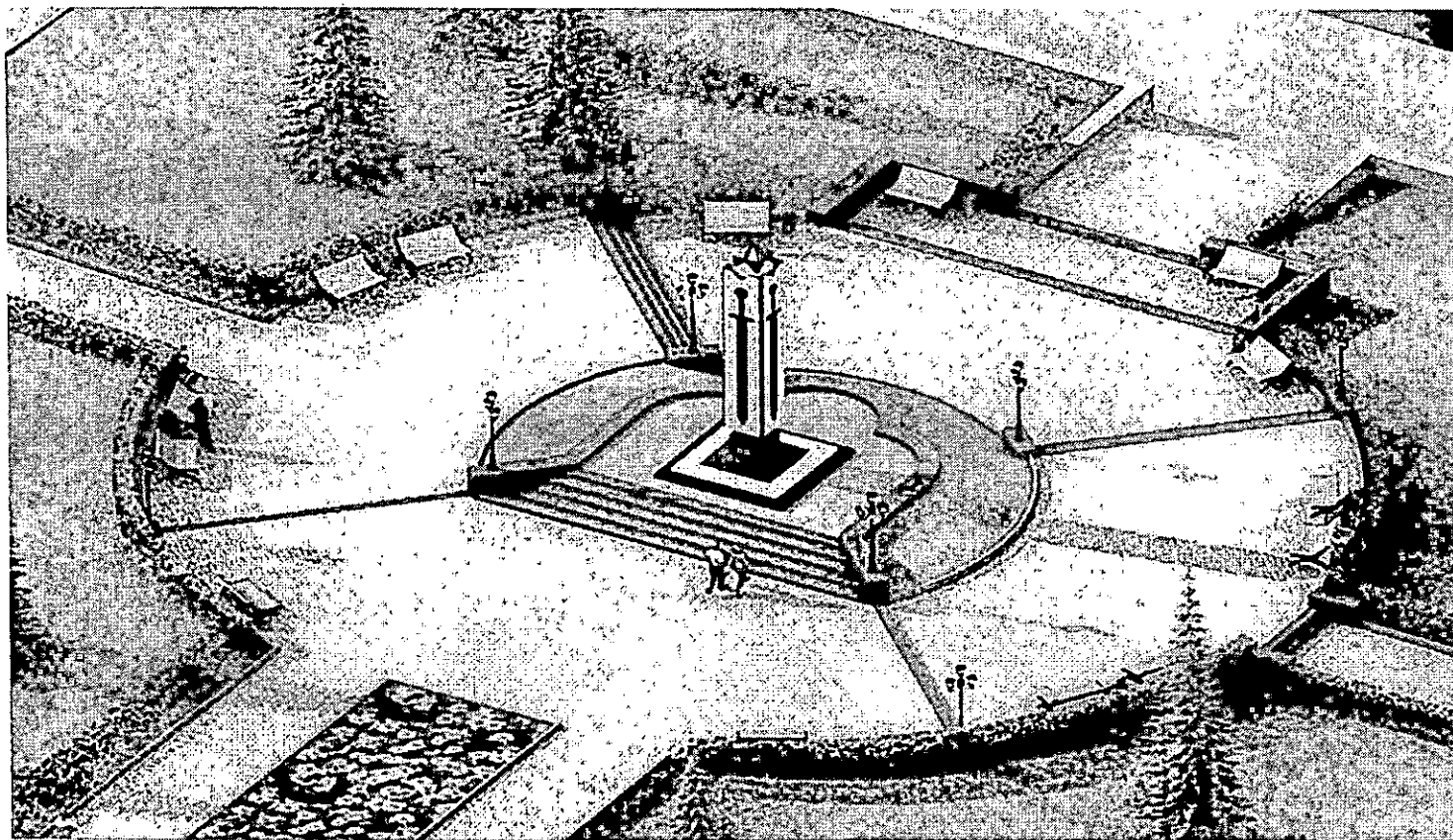
Подпись и дата

Возмен инв. N

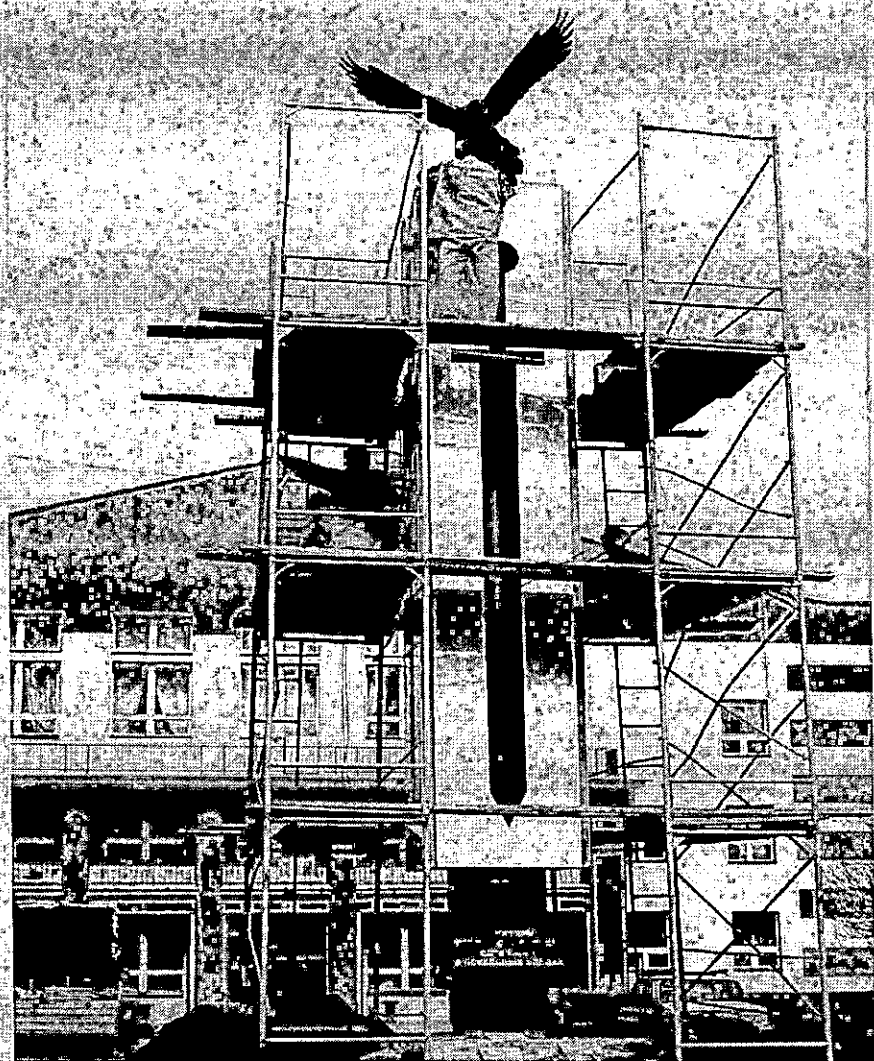
П07.07-СВБ-02АС

4

Лист



Вид 3



История создания

Строительство памятника началось в марте 2009 года на пожертвования жителей города и выделение денежных средств депутатом законодательного собрания Челябинской области Горбачева В.И.

В начале строительства было принято решение поставить памятник, в последующем провести благоустройство территории.



История создания

В апреле 2009 года на вершину памятника был установлен «Орел» символ мужества и отваги.

8 мая 2009 года состоялось открытие памятника.

Цель и задачи инициативного проекта

Цель:

1. Увековечить память о воинах – снежинцах, погибших в локальных войнах.
2. Создать место для проведения мероприятий военно-патриотической направленности среди детей и молодежи города.

Задачи:

1. Завершить комплексный проект строительства памятника «Воинам – снежинцам, погибшим в локальных войнах», начатый в 2008 года.
2. Благоустроить территорию возле памятника для проведения культурного отдыха жителей города.



Помним и храним

Описание инициативного проекта (описание проблемы и обоснования ее актуальности (остроты), предложений по ее решению, описание мероприятий по реализации инициативного проекта)

Инициативный проект благоустройство территории вокруг памятника «Воинам - снежинцам, погибших в локальных войнах» (ранее проект назывался памятник «Воинам - интернационалистам») имеет рабочий проект и локальную смету. Смета требует уточнения по ценам 2022 года. Строительство памятника началось в марте 2008 года. Выполнены работы по установке стелы, облицовке стелы монолитными плитами, декоративного пояса и установка скульптуры «Орел».

В ходе реализации проекта планируется провести основные работы по благоустройству территории:

1. Реконструкция сквера
2. Выполнение монолитной стены ПСЗ, стенок ПС-1, ПС-2, лестницы Л-1, Л-2, Л-3, Л-4 (2 штуки), Л-5, лестницы главной и прочие бетонные работы.
3. Облицовочные работы
4. Наружное электроснабжение с установкой 8 железобетонных опор для освещения территории вокруг памятника и 2-х прожекторов для подсветки памятника.

Ожидаемые результаты от реализации проекта и сроки реализации инициативного проекта

1. Завершение комплексного строительства, начатого в 2008 году строительства комплекса возле памятника «Воинам-снежинцам, погибших в локальных войнах».
2. Станет центром проведения мероприятий по военно-патриотическому воспитанию.
3. Местом комфортного отдыха жителей города.
4. Срок реализации инициативного проекта октябрь 2023 года