

**Инициативный проект, претендующий на финансовую поддержку  
за счет межбюджетных трансфертов из областного бюджета,  
"Ремонт входных групп в спальнях корпусах №№ 9, 10 и  
административном корпусе"  
в МАУ ДОЦ "Орлёнок"**

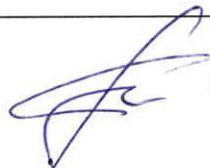
№	Общая характеристика инициативного проекта	Сведения
1.	Наименование инициативного проекта	"Ремонт входных групп в спальнях корпусах №№ 9, 10 и административном корпусе"
2.	Вопросы местного значения или иные вопросы, право решения которых предоставлено органам местного самоуправления муниципального образования, на исполнение которых направлен инициативный проект	Вопрос местного значения
3.	Территория (часть территории) реализации инициативного проекта	Челябинская область, г. Снежинск, ул. Парковая, д. 32, корпус 1, тел. 8(351 46) 2-13-48, электронный адрес организации: orlenok@snzadm.ru, Муниципальное автономное учреждение Снежинского городского округа "Детский оздоровительный центр "Орлёнок" имени Г.П. Ломинского"
4.	Цель и задачи инициативного проекта	<u>Цель:</u> Создание условий для безопасного и комфортного отдыха и оздоровления детей. <u>Задачи:</u> 1. Замена устаревших и травмоопасных крылец в спальнях корпусах №№ 9, 10 и административном корпусе на новые. 2. Установка защитных козырьков над входной группой в спальнях корпусах №№ 9, 10 и административном корпусе.
5.	Описание инициативного проекта	Спальные корпуса

	(описание проблемы, решение которой имеет приоритетное значение для жителей муниципального образования или его части, с указанием того, что инициативный проект выдвигается для получения финансовой поддержки за счет средств областного бюджета)	<p>круглогодичного действия №№ 9, 10, а также административный корпус введены в эксплуатацию в 1979 г.</p> <p>За все время осуществления своей деятельности ремонт входных групп не проводился.</p> <p>Крыльца не имеют защитных козырьков от атмосферных осадков, которые в течение сорока лет периода эксплуатации зданий разрушали деревянные конструкции, а также железобетонные конструкции разрушались под действием многократного попеременного замораживания и оттаивания и просадки основания.</p>
6.	Обоснование предложений по решению указанной проблемы	<p>Предлагается:</p> <ol style="list-style-type: none"> <li>1. Заменить устаревшие и травмоопасные крыльца в спальнях корпусах №№ 9, 10 и административном корпусе на новые.</li> <li>2. Установить защитные козырьки над входной группой в спальнях корпусах №№ 9, 10 и административном корпусе.</li> </ol>
7.	Описание ожидаемого результата от реализации инициативного проекта	<p>Реализация проекта позволит:</p> <ol style="list-style-type: none"> <li>1. Защитить конструкции входной группы от атмосферных осадков;</li> <li>2. Обеспечить доступное и комфортное пребывание всех отдыхающих детей и сотрудников Центра, а также исключить травмоопасные ситуации;</li> <li>3. Улучшить внешний вид зданий.</li> </ol>
8.	Предварительный расчет необходимых расходов на реализацию инициативного проекта, в который могут быть включены расходы на разработку проектной документации и проведение государственной	<p>Предварительный расчет необходимых расходов на реализацию инициативного проекта: <b>1 592 563, 92 руб.</b>, в т.ч.:</p> <p><i>Смета 1. Ремонт входной группы спального корпуса № 9 -</i></p>

	экспертизы проектной документации (в случае необходимости ее осуществления в соответствии с законодательством о градостроительной деятельности) при условии, что инициативный проект не направлен только на финансирование мероприятий по разработке проектной документации и проведению государственной экспертизы проектной документации	675 140, 87 руб.  <i>Смета 2.</i> Ремонт входной группы спального корпуса № 10 - 515 308, 27 руб.  <i>Смета 3.</i> Ремонт входной группы административного корпуса - 402 114, 78 руб.
9.	Планируемые сроки реализации инициативного проекта	01.03.2024 - 30.05.2024
10.	Информация об инициаторе проекта	Муниципальное автономное учреждение Снежинского городского округа "Детский оздоровительный центр "Орлёнок" имени Г.П. Ломинского" в лице директора Федяевой Светланы Владимировны, тел. 8(351 46) 2-13-48, email: orlenok@snzadm.ru
11.	Сведения о планируемом (возможном) финансовом, имущественном и (или) трудовом участии заинтересованных лиц в реализации данного проекта	Планируемое финансовое участие в реализации проекта: <b>159 256,39 руб.</b> Доля финансового участия инициатора проекта составляет <b>10%</b> .  <b>Трудовое участие предусмотрено.</b> Объем трудового участия, обеспечиваемый инициатором проекта: уборка территории вокруг корпусов после проведения ремонтных работ, вывоз мусора.
12.	Указание на объем средств бюджета области в случае, если предполагается использование	Объем средств бюджета области: <b>1 433 307,53 руб.</b>

	этих средств на реализацию инициативного проекта, за исключением планируемого объема инициативных платежей	
13.	Указание на территорию или часть территории муниципального образования, в границах которой будет реализовываться инициативный проект	Земельный участок (кадастровый номер 74:40:0402005:6, вид разрешенного использования: эксплуатация и обслуживание детского оздоровительного центра "Орлёнок"), местоположение: Челябинская область, г. Снежинск, ул. Парковая, д. 32, корпус 1.

Инициатор проекта



Федяева Светлана Владимировна

**Инициативный проект, претендующий на финансовую поддержку за счет межбюджетных трансфертов из областного бюджета, "Ремонт входных групп в спальнях корпусах №№ 9, 10 и административного корпуса" в МАУ ДОЦ "Орлёнок"**

***Приложения:***

1. Расчет и обоснование предполагаемой стоимости инициативного проекта:

- отчет об обследовании технического состояния существующих крылец спальнях корпусов №№9, 10 и административного корпуса;
- локальный сметный расчет (смета) № 2021-12-03 административного корпуса;
- проектная документация административного корпуса;
- локальный сметный расчет (смена) № 2021-12-02 корпуса № 10;
- проектная документация корпуса № 10;
- локальный сметный расчет (смена) № 2021-12-01 корпуса № 9;
- проектная документация корпуса № 9.

2. Постановление Администрации Снежинского городского округ от 03.10.2023 № 1308 об определении части территории, на которой могут реализоваться инициативные проекты.

3. Протокол собрания о рассмотрении инициативного проекта.

4. Выписка из приказа № 574/лс от 10.10.2016г., подтверждающая полномочия инициатора проекта.

5. Гарантийное письмо, подписанное инициатором проекта, содержащее обязательства по обеспечению инициативных платежей, добровольному имущественному участию и по трудовому участию в реализации инициативного проекта.

6. Согласие на обработку персональных данных инициатора проекта.

7. Презентационные материалы к инициативному проекту, фотографии.

8. Видеозапись собрания о рассмотрении инициативного проекта.

9. Лист регистрации граждан для обсуждения инициативного проекта.

ОБЩЕСТВО С ОГРАНИЧЕННОЙ ОТВЕТСТВЕННОСТЬЮ  
«МОДУЛОР»

## ОТЧЁТ

**об обследовании технического состояния  
существующих крылец спальных корпусов №9, №10 и  
административного корпуса лагеря «Орленок».**

ШИФР: 2021 -12 ТО

2021 г.



## СОДЕРЖАНИЕ

1. ВВЕДЕНИЕ.....
  - 1.1. Основание для проведения обследования.....
  - 1.2. Цель обследования.....
  - 1.3. Сведения о специализированной организации.....
  - 1.4. Допуск на право проведения работ.....
  - 1.5. Данные о заказчике.....
  - 1.6. Сведения о рассмотренных в процессе обследования документах
  - 1.7. Краткая характеристика объекта обследования
  - 1.8. Объемно-планировочная характеристика объекта обследования.....
2. РЕЗУЛЬТАТЫ ОБСЛЕДОВАНИЯ
3. ВЫВОДЫ И РЕКОМЕНДАЦИИ
4. СПИСОК ЛИТЕРАТУРЫ

Приложение 1. Техническое задание

Приложение 2. Материалы фотофиксации.

Приложение 3. Выписка из реестра саморегулируемой организации Ассоциации профессиональных проектировщиков Сибири.



## 1. ВВЕДЕНИЕ

### 1.1. Основание для проведения обследования

Техническое обследование конструкций входных групп административного и спальных корпусов №9, №10. в пионерском лагере «Орлёнок» выполнено на основании технического задания Заказчика № 2021-10 ТЗ.

### 1.2. Цель обследования

1.3. Оценка возможности дальнейшей эксплуатации крылец входных групп.

### 1.4. Сведения о специализированной организации

Название организации: ООО «МОДУПОР»

Руководитель организации: директор Конюхов В.П.

Юридический адрес: 456770, г. Снежинск, пр. Щёлкина, д.15, кв. 35.

### 1.5. Допуск на право проведения работ

Выписка из реестра саморегулируемой организации АППС от 25 ноября 2021 года. (см. приложение 3).

### 1.6. Данные о заказчике

Наименование заказчика: Муниципальное автономное учреждение Снежинского городского округа «Детский оздоровительный центр «Орленок» имени Г.П. Ломинского».

### 1.7. Сведения о рассмотренных в процессе обследования документах

Технический паспорт БТИ.

Проектная документация на строительство зданий обследуемых объектов.

### 1.8. Краткая характеристика объектов обследования

Здания были построены в конце семидесятых в начале восьмидесятых годов двадцатого века. Несущие стены и перегородки – из керамического кирпича, перекрытия и лестничные марши из сборных железобетонных конструкций. Здания имеет совмещённую крышу с рулонной кровлей. Водосток - организованный. Фундаменты – из сборных бетонных стеновых фундаментных блоков. Наружная отделка – цветная каменная штукатурка.

### 1.9. Объёмно-планировочная характеристика объекта обследования.

Здания прямоугольные в плане, двухэтажные без подвалов. Входные группы представлены парадным широкими крыльцами без защитных козырьков. Входные тамбуры встроены в вестибюли зданий. Естественное освещение вестибюлей осуществляется через оконные деревянные блоки с двойным остеклением. Верхние площадки крылец имеют покрытие из мозаичного бетона. Лестничные марши смонтированы из сборных накладных ж/б проступей с отделочным слоем из бетона мозаичного состава.

## 2. РЕЗУЛЬТАТЫ ОБСЛЕДОВАНИЯ

2.1. В процессе обследования были выполнены следующие работы:

- визуальное обследование входных групп;
- обмерочные работы;
- фотофиксация;

2.2. Обследование проводилось в октябре месяце 2021 года.

Визуальный осмотр входных групп выявил следующие дефекты:

- крыльца не имеют защитных козырьков от атмосферных осадков – моральный дефект, который был допущен на стадии привязки типового проекта;
- в результате допущенного морального дефекта, атмосферные осадки в течение сорокалетнего периода эксплуатации зданий разрушали деревянные конструкции оконных блоков и двустворчатых деревянных дверных блоков, а также железобетонные конструкции крылец;
- деревянные переплёты оконных блоков и дверные деревянные блоки старели под действием попадания на них воды и прямых солнечных лучей;
- железобетонные конструкции разрушались под действием многократного попеременного замораживания и оттаивания и просадки грунтового основания.

## 3. ВЫВОДЫ И РЕКОМЕНДАЦИИ

- 3.1. Существующие конструкции крылец травмоопасны и не подлежат дальнейшей эксплуатации.
- 3.2. Требуется физически устаревшие конструкции крылец и их отделку заменить на новые.
- 3.3. Над крыльцами необходимо выполнить защитные козырьки.

## 4. СПИСОК ЛИТЕРАТУРЫ

1. СП 20.13330.2 «Правила обследования зданий и сооружений»
2. СП 13-102-203 «Правила обследования несущих строительных конструкций зданий и сооружений»

ОБЩЕСТВО С ОГРАНИЧЕННОЙ ОТВЕТСТВЕННОСТЬЮ

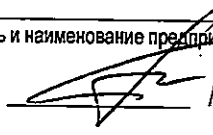
«МОДУЛОР»

УТВЕРЖДАЮ:

«30» октября 2021 г.

Директор МАУ ДОЦ «Орленок»


(должность и наименование предприятия)

 /С.В. Федяева/

СОГЛАСОВАНО:

«30» октября 2021 г.

ГИП ООО «МОДУЛОР»


 /В.П. Конюхов/

ТЕХНИЧЕСКОЕ ЗАДАНИЕ

на техническое обследование строительных конструкций  
существующих крылец спальных корпусов №9, №10 и  
административного корпуса лагеря «Орленок».

№ 2021 – 12 ТЗ

Руководитель работ:

 /Конюхов В.П./

2021 г.

## 1. Цель работы.

Оценить техническую возможность дальнейшей эксплуатации существующих крылец спальных корпусов №9, №10 и административного корпуса лагеря «Орленок»

**Исходные данные, предоставленные Заказчиком:**

- настоящее техническое задание;
- технический паспорт БТИ;

## 2. Основные требования к выполнению работ

В ходе обследования выполнить следующие виды работ:

- контрольные обмеры крылец;
- визуальный осмотр;
- фотофиксацию.

## 3. Мероприятия, выполняемые Заказчиком.

В процессе производства обследования Заказчик выполняет следующие мероприятия:

- обеспечивает доступ к объекту обследования.

## 4. Перечень технической документации, предъявляемой по окончании работ

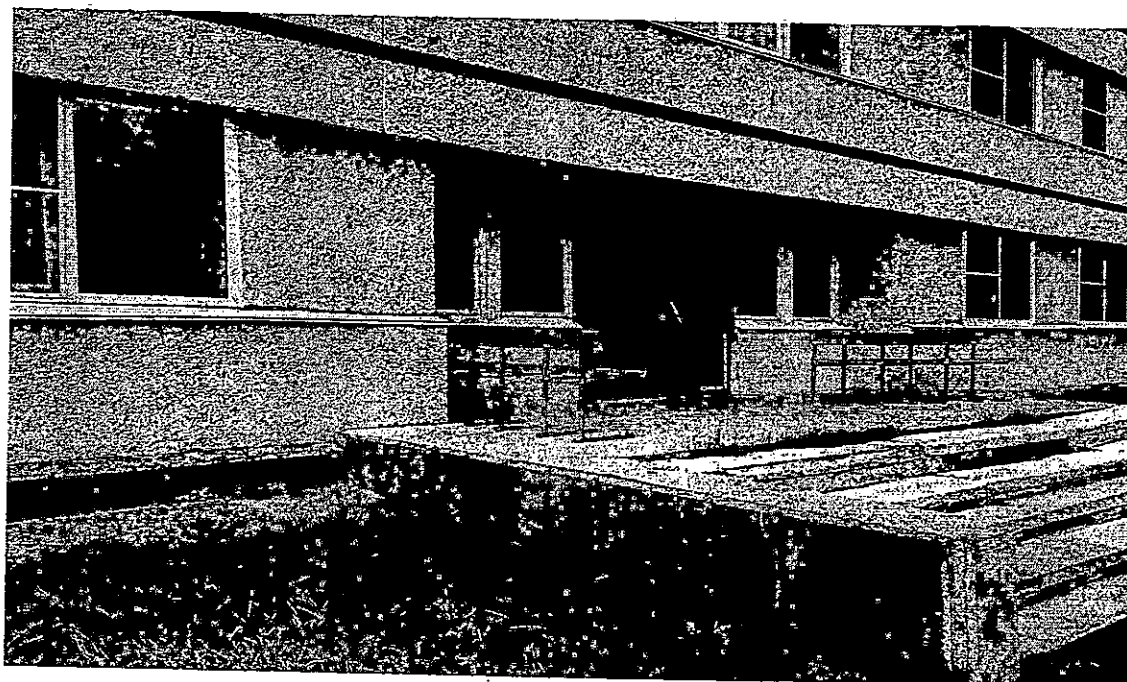
По окончании работ Заказчику передается отчёт о техническом обследовании крылец, включающий в себя:

- результаты технического обследования;
- выводы и рекомендации.

## Материалы фотофиксации



Все ступени разной высоты. Раствор на который были уложены ступени выкрошился, выветрен. На примыкании лестничного марша к лестничной площадке растёт трава.



Деревянные полотна входной двери постарели под воздействием прямых солнечных лучей и воды от косых дождей.



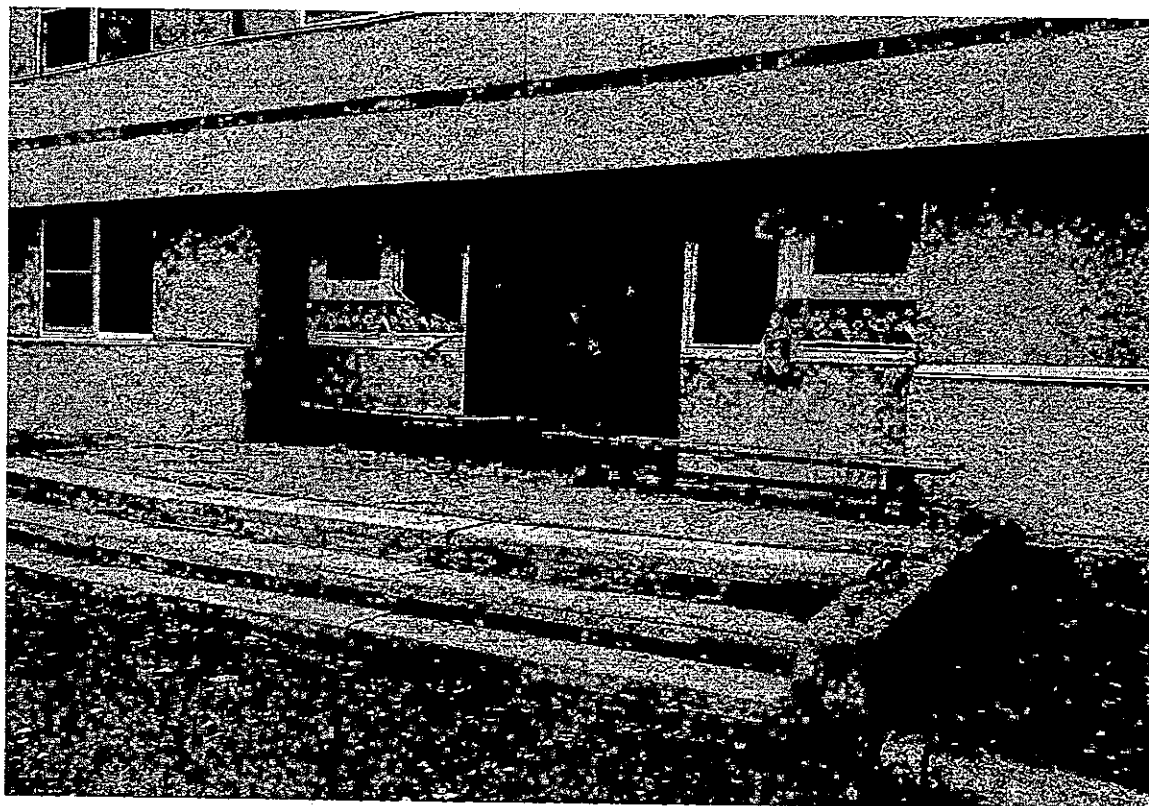
Ввиду просадки грунтового основания для проступей, проступи имеют различные продольные уклоны.



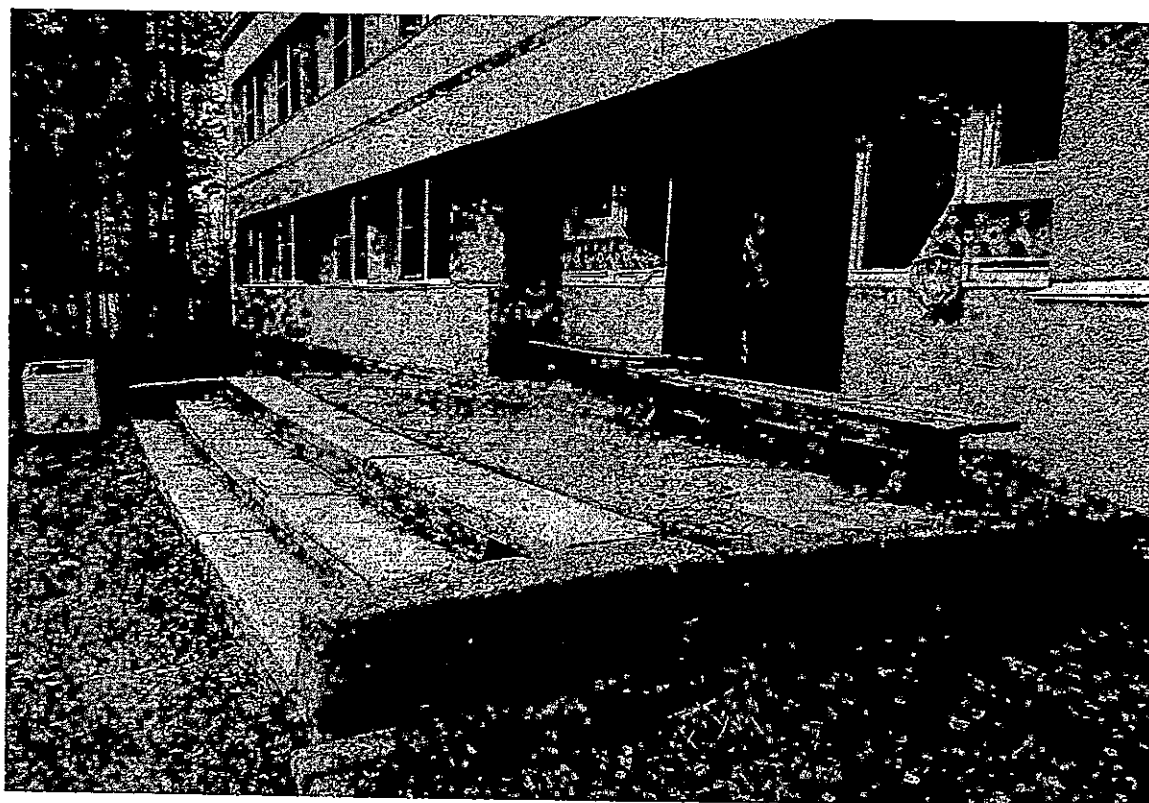
Покрытие из бетона мозаичного состава растрескалась, имеет неприглядный вид.







Дефекты входной группы в другом спальном корпусе идентичны дефектам в предыдущем корпусе.



Дверные полотна морально и физически устарели.

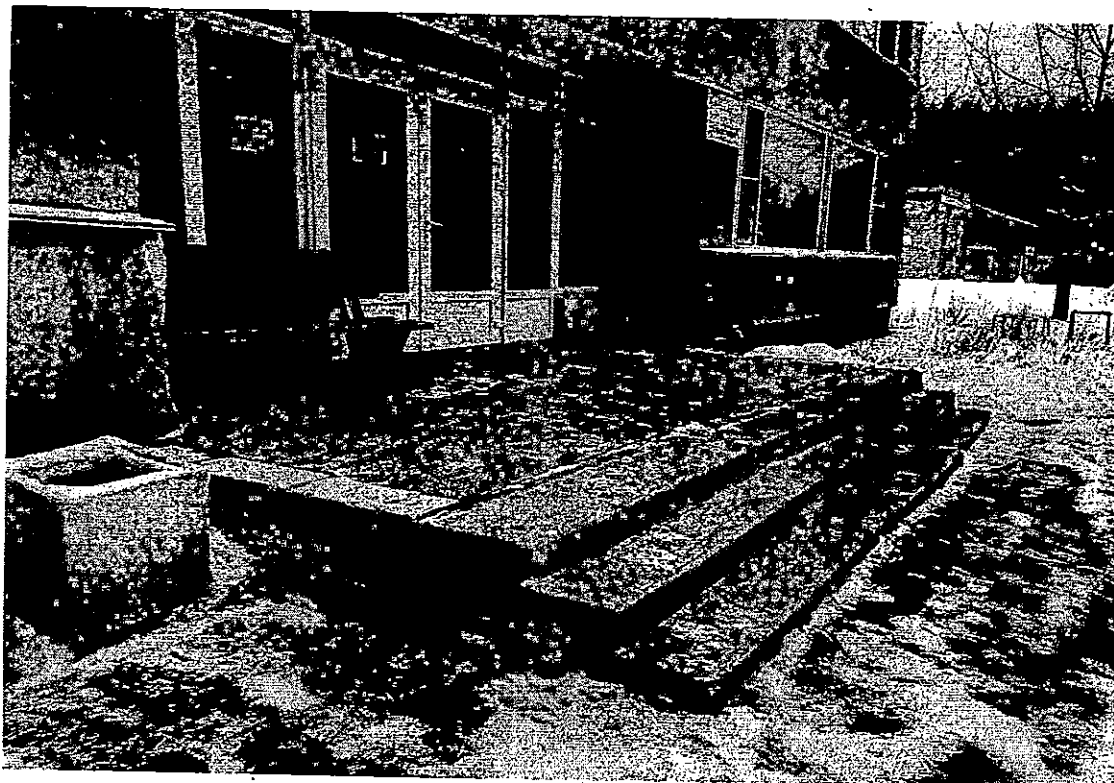




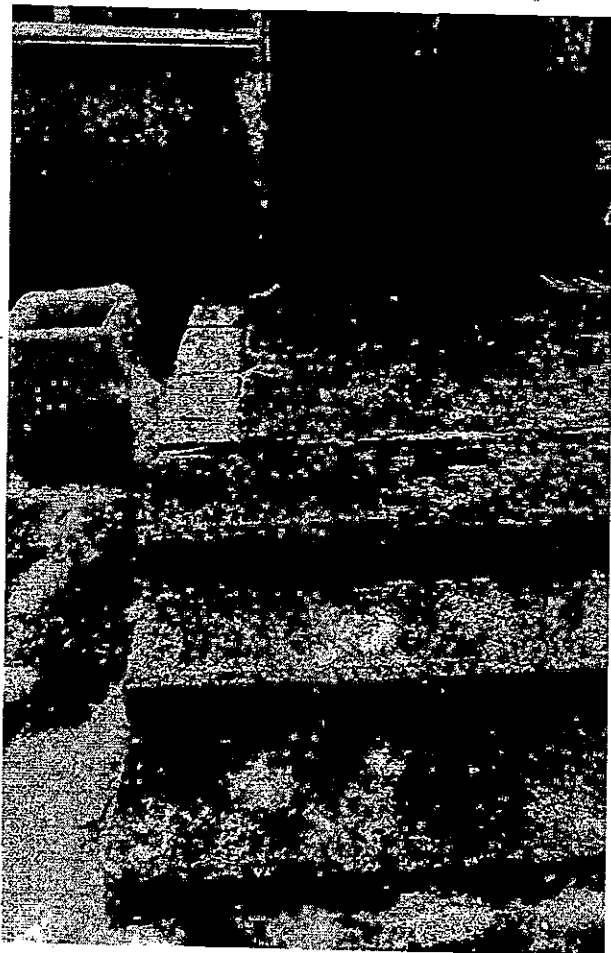
Наружная отделка крыльца разрушена.

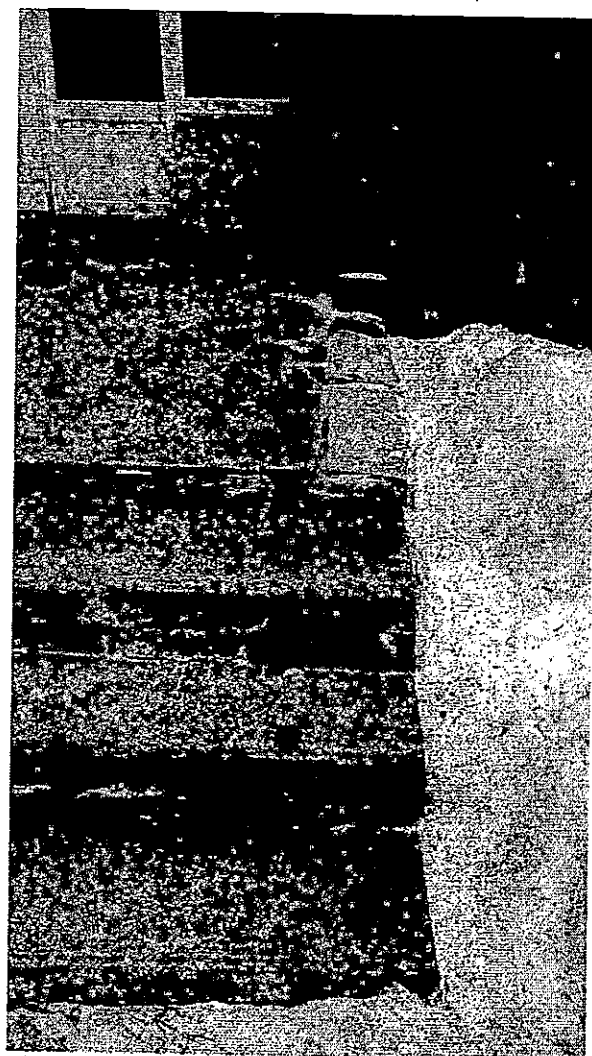
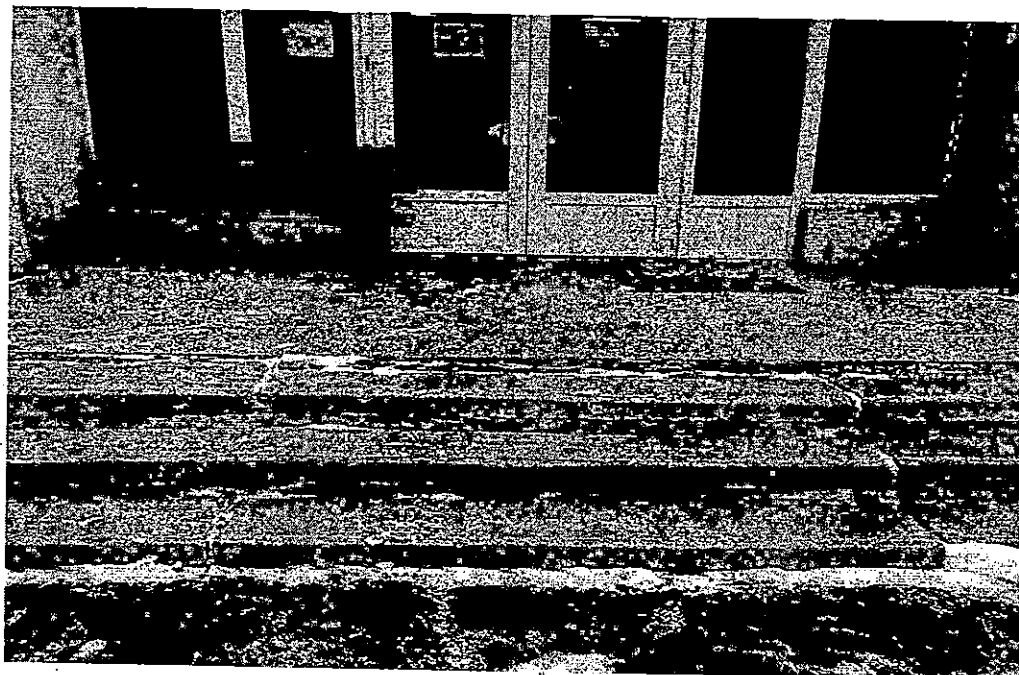


Крыльцо административно-приёмного корпуса имеет аналогичные дефекты крылец спальных корпусов.

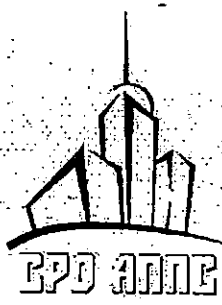


Разрушающееся крыльцо административного корпуса утратило функцию парадного входа. Дефектные лестничные марши угрожают безопасности движения по ним пешеходов.





На ступенях и верхней площадке крыльца отсутствуют ограждения с поручнями так же, как и на крыльцах спальных корпусов.



# Саморегулируемая организация Ассоциация профессиональных проектировщиков Сибири

630005, г. Новосибирск, ул. Крылова, д. 36, офис 86; тел.: 8 (383) 249-10-41.  
e-mail: [apps-54@mail.ru](mailto:apps-54@mail.ru) Адрес официального сайта: [www.apps54.ru](http://www.apps54.ru)  
Регистрационный номер записи в государственном реестре саморегулируемых организаций: СРО-П-201-04062018

## ВЫПИСКА ИЗ РЕЕСТРА ЧЛЕНОВ САМОРЕГУЛИРУЕМОЙ ОРГАНИЗАЦИИ

25 ноября 2021 года

**САМОРЕГУЛИРУЕМАЯ ОРГАНИЗАЦИЯ**  
**АССОЦИАЦИЯ ПРОФЕССИОНАЛЬНЫХ ПРОЕКТИРОВЩИКОВ СИБИРИ (СРО АПС)**

(полное и сокращенное наименование саморегулируемой организации)

**Саморегулируемая организация, основанная на членстве лиц, осуществляющих  
подготовку проектной документации**

(вид саморегулируемой организации)

**630005, г. Новосибирск, ул. Крылова, д. 36, офис 86;**  
**Адрес официального сайта: [www.apps54.ru](http://www.apps54.ru); e-mail: [apps-54@mail.ru](mailto:apps-54@mail.ru)**

(адрес места местонахождения саморегулируемой организации, адрес официального сайта в информационно-коммуникационной сети «Интернет», адрес электронной почты)

**СРО-П-201-04062018**

(регистрационный номер записи в государственном реестре саморегулируемых организаций)

**Выдана Обществу с ограниченной ответственностью «МОДУЛОР»**

(фамилия, имя, (в случае, если имеется) отчество заявителя - физического лица или полное наименование  
заявителя - юридического лица))

N п/п	Наименование	Сведения
<b>1. Сведения о члене саморегулируемой организации:</b>		
1.1.	Полное и (в случае, если имеется) сокращенное наименование юридического лица или фамилия, имя, (в случае, если имеется) отчество индивидуального предпринимателя	ОБЩЕСТВО С ОГРАНИЧЕННОЙ ОТВЕТСТВЕННОСТЬЮ «МОДУЛОР»  ООО «МОДУЛОР»
1.2.	Идентификационный номер налогоплательщика (ИНН)	7423022713
1.3.	Основной государственный регистрационный номер (ОГРН) или основной государственный регистрационный номер индивидуального предпринимателя (ОГРНИП)	1087423000169
1.4.	Адрес места нахождения юридического лица	456775, Челябинская обл., г. Снежинск, пр-кт им. К.И. Щелкина, д. 15, офис 35
1.5.	Адрес фактического осуществления деятельности (только для индивидуального предпринимателя)	
<b>2. Сведения о членстве индивидуального предпринимателя или юридического лица в</b>		

**саморегулируемой организации:**

2.1.	Регистрационный номер члена в реестре членов саморегулируемой организации	232
2.2.	Дата регистрации юридического лица или индивидуального предпринимателя в реестре членов саморегулируемой организации	22.03.2019 г.
2.3.	Дата и номер решения о приеме в члены саморегулируемой организации	Протокол №71 от 22.03.2019 г.
2.4.	Дата вступления в силу решения о приеме в члены саморегулируемой организации	22.03.2019 г.
2.5.	Дата прекращения членства в саморегулируемой организации	
2.6.	Основание прекращения членства в саморегулируемой организации	

**3. Сведения о наличии у члена саморегулируемой организации права выполнения работ:**

3.1. Дата, с которой член саморегулируемой организации имеет право выполнять инженерные изыскания, осуществлять подготовку проектной документации, строительство, реконструкцию, капитальный ремонт, снос объектов капитального строительства по договору подряда на выполнение инженерных изыскания, подготовку проектной документации, по договору строительного подряда, по договору подряда на осуществление сноса.

в отношении объектов капитального строительства (кроме особо опасных, технически сложных и уникальных объектов использования атомной энергии)	в отношении особо опасных, технически сложных и уникальных объектов капитального строительства (кроме объектов использования атомной энергии)	в отношении объектов использования атомной энергии
22.03.2019 г.	нет	нет

3.2. Сведения об уровне ответственности члена саморегулируемой организации по обязательствам по договору подряда на выполнение инженерных изысканий, подготовку проектной документации, по договору строительного подряда, по договору подряда на осуществление сноса, и стоимости работ по одному договору, в соответствии с которым указанным членом внесен взнос в компенсационный фонд возмещения вреда:

а) первый	<input checked="" type="checkbox"/>	стоимость работ по одному договору не превышает 25 миллионов рублей
б) второй	<input type="checkbox"/>	стоимость работ по одному договору не превышает 50 миллионов рублей
г) третий	<input type="checkbox"/>	стоимость работ по одному договору не превышает 300 миллионов рублей
д) четвертый	<input type="checkbox"/>	стоимость работ по одному договору составляет 300 миллионов рублей и более.

3.3. Сведения об уровне ответственности члена саморегулируемой организации по обязательствам по договорам подряда на выполнение инженерных изысканий, подготовку проектной документации, по договору строительного подряда, по договору подряда на осуществление сноса, заключенным с использованием конкурентных способов заключения договоров, и предельному размеру обязательств по таким договорам, в соответствии с которым указанным членом внесен взнос в компенсационный фонд обеспечения договорных обязательств:

а) первый	предельный размер обязательств по договорам не превышает 25 миллионов рублей
б) второй	предельный размер обязательств по договорам не превышает 50 миллионов рублей
г) третий	предельный размер обязательств по договорам не превышает 300 миллионов рублей
д) четвертый	предельный размер обязательств по договорам составляет 300 миллионов рублей и более

4. Сведения о приостановлении права выполнять инженерные изыскания, осуществлять подготовку проектной документации, строительство, реконструкцию, капитальный ремонт, снос объектов капитального строительства:

4.1.	Дата, с которой приостановлено право выполнения работ	
4.2.	Срок, на который приостановлено право выполнения работ (указывается в отношении действующей меры дисциплинарного воздействия)	

Директор СРО АИПС



Бобков С.А.

<16\*9\*2021-12-03>

Документ составлен в ПК РИК (вер. 1.3.230627), тел./факс (495)347-33-01. Форма ЛСР с применением индексов по каждой единичной расценке по Методике № 421/пр (изм. 1, 557/пр)

«СОГЛАСОВАНО»

Смета на сумму: 402 114,78 руб.

«УТВЕРЖДАЮ»

Смета на сумму: 402 114,78 руб.

« » 20 г.

« » 20 г.

Наименование программного продукта  
 Наименование редакции сметных нормативов  
 Реквизиты приказа Минстроя России об утверждении дополнений и изменений к сметным нормативам  
 Реквизиты письма Минстроя России об индексах изменения сметной стоимости строительства, включаемые в федеральный реестр сметных нормативов и размещаемые в федеральной государственной информационной системе ценообразования в строительстве, подготовленно...  
 Реквизиты нормативного правового акта об утверждении оплаты труда, утверждаемый в соответствии с пунктом 22(1) Правилами мониторинга цен, утвержденными постановлением Правительства Российской Федерации от 23 декабря 2016 г. № 1452  
 Наименование субъекта Российской Федерации  
 Наименование зоны субъекта Российской Федерации

ПК РИК (вер. 1.3.230627)  
 ФЕР-2001 в редакции 2020 года с доп. и изм. 5 (приказ Минстроя России № 51/пр)  
 Минстрой РФ №57002-ИФ/09 от 15.09.2023  
 Челябинская область  
 74

(наименование стройки)

МАУ ДОЦ "Орленок" имени Г.П.Ломинского

(наименование объекта капитального строительства)

ЛОКАЛЬНЫЙ СМЕТНЫЙ РАСЧЕТ (СМЕТА) № 2021-12-03

МАУ ДОЦ "Орленок". Ремонт входной группы административного корпуса.

(наименование работ и затрат)

Составлен базисно-индексным методом

Основание 2021-12-01-АС

(проектная и (или) иная техническая документация)

Составлен(а) в текущем (базисном) уровне цен, руб.	09.2023	(01.01.2000)	
Сметная стоимость	335,096 (30,182) тыс. руб.		Средства на оплату труда рабочих 45,686 (1,424) тыс. руб.
в том числе			
строительных работ	335,096 (30,182) тыс. руб.		Нормативные затраты труда рабочих 143,1937812 чел.-ч.
монтажных работ			Нормативные затраты труда машинистов 7,7803365 чел.-ч.
оборудования			
прочих затрат			

№ п/п	Обоснование	Наименование работ и затрат	Единица измерения	Количество			Сметная стоимость в базисном уровне цен (в текущем уровне цен (гр.8) для ресурсов, отсутствующих в ФРСН), руб.			Индекс	Сметная стоимость в текущем уровне цен, руб.
				на единицу измерения	коэффициенты	всего с учётом коэффициентов	на единицу измерения	коэффициенты	всего		
1	2	3	4	5	6	7	8	9	10	11	12
<b>Раздел 1. Демонтажные работы</b>											
1	ФЕР 07-05-015-01 МПСН, п.10.2 таб.2-1	Демонтаж ступеней отдельных: гладких по готовому основанию Демонтаж (разборка) сборных бетонных и ж/б строительных конструкций ЭМ и ЗТм=0.8; ЗТ=0.8; М=0 Объём: 9*2	100 м ступеней	0,18		0,18					5 364,69
		1 ОТ			0,8		979,56	1,13	159,39	32,09	5 114,83
		3 ЭМ			0,8		125,91		18,47	13,18	249,86
		2 в т. ч. ОТм			0,8		18,18	1,13	2,96	32,09	94,99
		4 М			0		121,48			8,33	
05.1.07.28		Ступени железобетонные	м	100	0	0					
		ЗТ	чел.-ч	108	0,8	15,552					
		ЗТм	чел.-ч	1,47	0,8	0,21168					
		Итого по расценке					1 226,95		177,86		5 364,69
		ФОТ							162,35		5 209,82
Пр/812-007.1-1		НР Конструкции жилых, общественных и административно-бытовых зданий промышленных предприятий	%	116	0,765	88,74			169,49		4 623,19
Пр/774-007.1		СП Конструкции жилых, общественных и административно-бытовых зданий промышленных предприятий	%	80	0,68	54,4			110,40		2 834,14
		<b>Всего по позиции</b>							<b>457,75</b>		<b>12 822,02</b>
2	ФЕР 11-01-017-02 МПСН, п.10.2 таб.2-1	Демонтаж покрытий мозаичных: террасо толщиной 30 мм без рисунка Демонтаж (разборка) сборных бетонных и ж/б строительных конструкций ЭМ и ЗТм=0.8; ЗТ=0.8; М=0	100 м2	0,12		0,12					5 191,53
		1 ОТ			0,8		1 408,29	1,13	152,77	32,09	4 902,39
		3 ЭМ			0,8		219,94		21,45	13,18	289,14
		2 в т. ч. ОТм			0,8		27,02	1,13	2,93	32,09	94,02
		4 М			0		132,55			8,33	



04.3.01.06	Раствор декоративный (с каменной крошкой)	м3	2,04	0	0				
	ЗТ	чел.-ч	157	0,8	15,072				
	ЗТм	чел.-ч	2,31	0,8	0,22176				
	Итого по расценке					1 760,78		174,22	5 191,53
	ФОТ							155,70	4 996,41
Пр/812-011.0-1	НР Полю	%	112	0,765	85,68			156,95	4 280,92
Пр/774-011.0	СП Полю	%	65	0,68	44,2			86,02	2 208,41
	Итого по позиции							417,19	11 680,86
3	ФЕР 46-04-002-01	Разборка монолитных перекрытий: бетонных (бетонная подготовка)	м3	1,5	1,5				7 120,26
	1 ОТ					80,95	1,13	137,21	32,09
	3 ЭМ					137,44		206,16	13,18
	2 в т. ч. ОТм						1,13		32,09
	4 М								8,33
	ЗТ	чел.-ч	9,49		14,235				
	ЗТм	чел.-ч	0		0				
	Итого по расценке					218,39		343,37	7 120,26
	ФОТ							137,21	4 403,07
Пр/812-040.2-1	НР Работы по реконструкции зданий и сооружений: разборка отдельных конструктивных элементов здания (сооружения), а также зданий (сооружений) в целом	%	91	0,85	77,35			124,86	3 405,77
Пр/774-040.2	СП Работы по реконструкции зданий и сооружений: разборка отдельных конструктивных элементов здания (сооружения), а также зданий (сооружений) в целом	%	52	0,8	41,6			71,35	1 831,68
	Итого по позиции							539,58	12 357,71
4	ФЕР 46-04-003-02	Разборка бетонных конструкций объемом более 1 м3 при помощи отбойных молотков из бетона марки: 150 (торцевые стенки крыльца)	м3	0,9	0,9				12 368,43
	1 ОТ					183,48	1,13	186,60	32,09
	3 ЭМ					537,89		484,10	13,18
	2 в т. ч. ОТм						1,13		32,09
	4 М								8,33
	ЗТ	чел.-ч	21,51		19,359				
	ЗТм	чел.-ч	0		0				
	Итого по расценке					721,37		670,70	12 368,43
	ФОТ							186,60	5 987,99





	Пр/812-006.0-1	НР Бетонные и железобетонные монолитные конструкции и работы в строительстве	%	102	0,765	78,03			15,17	413,66	
	Пр/774-006.0	СП Бетонные и железобетонные монолитные конструкции и работы в строительстве	%	58	0,68	39,44			8,14	209,08	
		<b>Всего по позиции</b>							426,33	4 404,38	
11	ФЕР 06-08-001-01	Устройство перекрытий безбалочных толщиной: до 200 мм на высоте от опорной площади до 6 м	100 м3	0,0122		0,0122				6 230,22	
		1 ОТ			1,15		6 963,84	1,13	110,40	32,09	3 542,74
		3 ЭМ			1,25		2 693,58		41,90	13,18	567,74
		2 в т. ч. ОТм			1,25		414,54	1,13	7,14	32,09	229,12
		4 М					20 857,83		254,47	8,33	2 119,74
	04.1.02.05	Смеси бетонные тяжелого бетона	м3	101,5		1,2383					
	07.3.02.11	Конструкции стальные	т	0,5		0,0061					
	08.4.03.03	Арматура	т	7,66		0,093452					
		ЗТ	чел.-ч	806	1,15	11,30818					
		ЗТм	чел.-ч	30,95	1,25	0,4719875					
		<b>Итого по расценке</b>					30 515,25		406,77		6 230,22
11.1	ФССЦ 04.1.02.05-0006	Смеси бетонные тяжелого бетона (БСТ), класс В15 (М200)	м3	101,5		1,2383	592,76		734,01	8,33	6 114,30
11.2	ФССЦ 08.4.03.03-0030	Сталь арматурная, горячекатаная, периодического профиля, класс А-III, диаметр 8 мм	т	5,595082		0,06826	8 102,64		553,09	8,33	4 607,24
		ФОТ							117,54		3 771,86
	Пр/812-006.0-1	НР Бетонные и железобетонные монолитные конструкции и работы в строительстве	%	102	0,765	78,03			107,90		2 943,18
	Пр/774-006.0	СП Бетонные и железобетонные монолитные конструкции и работы в строительстве	%	58	0,68	39,44			57,95		1 487,62
		<b>Всего по позиции</b>							1 859,72		21 382,56
12	ФССЦ 08.4.03.03-0034	Сталь арматурная, горячекатаная, периодического профиля, класс А-III, диаметр 16-18 мм	т	0,17256		0,17256	7 956,21		1 372,92	8,33	11 436,42
		<b>Всего по позиции</b>							1 372,92		11 436,42
13	ФЕР 09-03-039-05	Монтаж опорных конструкций: этажерочного типа Объем: (100,12+121,92)/1000	т	0,22204		0,22204					3 199,33
		1 ОТ			1,15		162,62	1,13	46,92	32,09	1 505,66
		3 ЭМ			1,25		228,99		64,27	13,18	860,50
		2 в т. ч. ОТм			1,25		19,67	1,13	6,17	32,09	197,99
		4 М					450,45		100,02	8,33	833,17

07.2.07.11	Конструкции стальные	т	1		0,22204					
	ЗТ	чел.-ч	17,3	1,15	4,4174858					
	ЗТм	чел.-ч	1,47	1,25	0,4079985					
	Итого по расценке					842,06		211,21	3 199,33	
	ФОТ							53,09	1 703,65	
Пр/812-009.0-1	НР Строительные металлические конструкции	%	93	0,765	71,145			44,44	1 212,06	
Пр/774-009.0	СП Строительные металлические конструкции	%	62	0,68	42,16			27,98	718,26	
	<b>Всего по позиции</b>							283,63	5 129,65	
14	ФССЦ 07.2.03.05-0001	Основные несущие конструкции каркасов зданий производственного и непроизводственного назначения, высота 100 м, расход стали на 1 м2 суммарной площади этажей здания до 100 кг	т	0,22204	0,22204	12 202,25		2 709,39	8,33	22 569,22
	<b>Всего по позиции</b>							2 709,39	22 569,22	
15	ФЕР 46-03-001-01	Сверление установками алмазного бурения в железобетонных конструкциях вертикальных отверстий глубиной 200 мм диаметром: 20 мм	100 отверстий	0,08	0,08					1 153,20
	1 ОТ					166,43	1,13	15,05	32,09	482,95
	3 ЭМ					567,97		47,64	13,18	669,50
	2 в т. ч. ОТм					211,12	1,13	19,09	32,09	612,60
	4 М					1,08		0,09	8,33	0,75
ФССЦ 01.7.17.09-0062	Сверло кольцевое алмазное, диаметр 20 мм	шт	П		П	452,40				
	ЗТ	чел.-ч	17,3		1,384					
	ЗТм	чел.-ч	18,2		1,456					
	Итого по расценке					735,48		62,78		1 153,20
15.1	ФССЦ 01.7.17.09-0062	Сверло кольцевое алмазное, диаметр 20 мм	шт	12,5	1	452,40		452,40	8,33	3 768,49
	ФОТ							34,14		1 095,55
Пр/812-040.1-1	НР Работы по реконструкции зданий и сооружений: усиление и замена существующих конструкций, возведение отдельных конструктивных элементов	%	103	0,85	87,55			35,16		959,15

Пр/774-040.1	СП Работы по реконструкции зданий и сооружений: усиление и замена существующих конструкций, возведение отдельных конструктивных элементов	%	59	0,8	47,2			20,14	517,10	
<b>Всего по позиции</b>									570,48	6 397,94
16	ФЕР 09-05-003-01	Постановка болтов: строительных с гайками и шайбами Объем: 8+8	100 шт	0,16	0,16				725,30	
		1 ОТ		1,15		107,93	1,13	22,44	32,09	720,10
		3 ЭМ		1,25		1,84		0,38	13,18	5,20
		2 в т. ч. ОТм		1,25		0,32	1,13	0,07	32,09	2,25
		4 М							8,33	
	ФССЦ 01.7.15.03-0042	Болты с гайками и шайбами строительные	кг	П		П		9,04		
		ЗТ	чел.-ч	11,9	1,15	2,1896				
		ЗТм	чел.-ч	0,028	1,25	0,0056				
<b>Итого по расценке</b>									109,77	725,30
<b>ФОТ</b>									22,51	722,35
Пр/812-009.0-1	НР Строительные металлические конструкции	%	93	0,765	71,145			18,84	513,92	
Пр/774-009.0	СП Строительные металлические конструкции	%	62	0,68	42,16			11,86	304,54	
<b>Всего по позиции</b>									53,52	1 543,76
17	ФССЦ 01.7.15.02-0043	Болты анкерные с гайкой, диаметр 16 мм, длина 150 мм	100 шт	0,08	0,08	643,00		51,44	8,33	428,50
<b>Всего по позиции</b>									51,44	428,50
18	ФССЦ 01.7.15.01-1167	Анкер композитный (шпилька с гайкой), диаметр 16 мм, длина 180 мм	шт	8		2,43		19,44	8,33	161,94
<b>Всего по позиции</b>									19,44	161,94
19	ФЕР 09-09-002-02	Монтаж металлических конструкций (балок, ригелей, траверс) на установленные опорные металлоконструкции, при ведении работ: с подмостей (балка Б1)	т	0,10988	0,10988					3 798,59
		1 ОТ		1,15		300,63	1,13	42,93	32,09	1 377,62
		3 ЭМ		1,25		1 267,85		176,63	13,18	2 375,07
		2 в т. ч. ОТм		1,25		139,66	1,13	21,67	32,09	695,39
		4 М				50,18		5,51	8,33	45,90
01.7.17.07	Круги шлифовальные	шт	П							
07.2.07.13	Конструкции стальные	т	1		0,10988					

		ЗТ	чел.-ч	31,25	1,15	3,9488125				
		ЗТм	чел.-ч	10,38	1,25	1,425693				
		Итого по расценке					1 618,66		225,07	3 798,59
		ФОТ							64,60	2 073,01
Пр/812-009.0-1		НР Строительные металлические конструкции	%	93	0,765	71,145			54,07	1 474,84
Пр/774-009.0		СП Строительные металлические конструкции	%	62	0,68	42,16			34,04	873,98
		<b>Всего по позиции</b>							313,18	6 147,41
20	ФССЦ 07.2.07.13-0012	Балки промежуточные	т	0,10988		0,10988	11 425,09		1 255,39	8,33
		<b>Всего по позиции</b>							1 255,39	10 457,40
21	ФЕР 09-03-039-05	Монтаж опорных конструкций: этажерочного типа (Ор-1) Объем: 46,68/1000	т	0,04668		0,04668				672,48
		1 ОТ			1,15		162,62	1,13	9,86	32,09
		3 ЭМ			1,25		228,99		13,51	13,18
		2 в т. ч. ОТм			1,25		19,67	1,13	1,30	32,09
		4 М					450,45		21,03	8,33
07.2.07.11		Конструкции стальные	т	1		0,04668				175,18
		ЗТ	чел.-ч	17,3	1,15	0,9286986				
		ЗТм	чел.-ч	1,47	1,25	0,0857745				
		Итого по расценке					842,06		44,40	672,48
		ФОТ							11,16	358,12
Пр/812-009.0-1		НР Строительные металлические конструкции	%	93	0,765	71,145			9,34	254,78
Пр/774-009.0		СП Строительные металлические конструкции	%	62	0,68	42,16			5,88	150,98
		<b>Всего по позиции</b>							59,62	1 078,24
22	ФССЦ 07.2.07.12-0005	Элементы конструктивные вспомогательного назначения с преобладанием профильного проката с отверстиями	т	0,04668		0,04668	9 323,19		435,21	8,33
		<b>Всего по позиции</b>							435,21	3 625,30
23	ФЕР 13-03-002-04	Огрунтовка металлических поверхностей за два раза: грунтовкой ГФ-021	100 м2	0,04		0,04				302,11
		1 ОТ			2,3		56,55	1,13	5,88	32,09
		3 ЭМ			2,5		9,22		0,92	13,18
		2 в т. ч. ОТм			2,5		0,22	1,13	0,02	32,09
		4 М			2		152,04		12,16	8,33
		ЗТ	чел.-ч	5,31	2,3	0,48852				
		ЗТм	чел.-ч	0,02	2,5	0,002				
		Итого по расценке					217,81		18,96	302,11
		ФОТ							5,90	189,33

	Пр/812-013.0-1	НР Защита строительных конструкций и оборудования от коррозии	%	94	0,765	71,91			4,99	136,15	
	Пр/774-013.0	СП Защита строительных конструкций и оборудования от коррозии	%	51	0,68	34,68			2,56	65,66	
24	ФЕР 15-07-003-02	<b>Всего по позиции</b> Нанесение водно-дисперсионной грунтовки на поверхности: пористые (камень, кирпич, бетон и т.д.)	100 м2	0,18		0,18			26,51	503,92 323,18	
		1 ОТ			1,15		33,87	1,13	7,92	32,09	254,15
		3 ЭМ			1,25		22,14		5,00	13,18	66,28
		2 в т. ч. ОТм			1,25		0,58	1,13	0,15	32,09	4,81
		4 М					1,84		0,33	8,33	2,75
	14.4.01.02	Грунтовки на акриловой основе	кг	13,8		2,484					
		ЗТ	чел.-ч	3,69	1,15	0,76383					
		ЗТм	чел.-ч	0,05	1,25	0,01125					
		<b>Итого по расценке</b>					57,85		13,25	323,18	
		ФОТ							8,07	258,96	
	Пр/812-015.0-1	НР Отделочные работы	%	100	0,765	76,5			7,26	198,10	
	Пр/774-015.0	СП Отделочные работы	%	49	0,68	33,32			3,36	86,29	
25	ФССЦ 14.3.01.02-0102	<b>Всего по позиции</b> Грунтовка: водно-дисперсионная "БИРСС Бетон-контакт" Объем: 13,8*0,18/1000	т	0,002484		0,002484	18 390,16		23,87	607,57 380,51	
26	ФЕР 15-02-033-03	<b>Всего по позиции</b> Обивка поверхностей: сеткой проволочной тканой	100 м2	0,016		0,016			45,68	380,51 799,44	
		1 ОТ			1,15		245,26	1,13	5,10	32,09	163,66
		3 ЭМ			1,25		37,45		0,77	13,18	10,53
		2 в т. ч. ОТм			1,25		6,61	1,13	0,15	32,09	4,81
		4 М					4 691,48		75,06	8,33	625,25
		ЗТ	чел.-ч	30,02	1,15	0,552368					
		ЗТм	чел.-ч	0,57	1,25	0,0114					
		<b>Итого по расценке</b>					4 974,19		80,93	799,44	
		ФОТ							5,25	168,47	
	Пр/812-015.0-1	НР Отделочные работы	%	100	0,765	76,5			4,73	128,88	
	Пр/774-015.0	СП Отделочные работы	%	49	0,68	33,32			2,19	56,13	
27	ФЕР 15-02-001-01	<b>Всего по позиции</b> Улучшенная штукатурка фасадов цементно-известковым раствором по камню: стен	100 м2	0,016		0,016			87,85	984,45 536,54	
		1 ОТ			1,15		587,78	1,13	12,22	32,09	392,14



		3 ЭМ			1,25				45,09		0,96	13,18	13,79
		2 в т. ч. ОТм			1,25				21,38	1,13	0,49	32,09	15,73
		4 М							979,70		15,68	8,33	130,61
		ЗТ	чел.-ч	61,1	1,15		1,12424						
		ЗТм	чел.-ч	2,4	1,25		0,048						
		Итого по расценке							1 612,57		28,86		536,54
		ФОТ									12,71		407,87
Пр/812-015.0-1		НР Отделочные работы	%	100	0,765		76,5				11,44		312,02
Пр/774-015.0		СП Отделочные работы	%	49	0,68		33,32				5,29		135,90
		Всего по позиции									45,59		984,46
28	ФССЦ 04.3.01.12-0111	Раствор готовый отделочный тяжелый, цементно-известковый, состав 1:1:6	м3	-0,03024			-0,03024		517,91		-15,66	8,33	-130,45
		Объем: -1,89*0,016											
		Всего по позиции									-15,66		-130,45
29	ФССЦ 04.3.02.08-0011	Штукатурка полимерная декоративная CERESIT СТ 60 "камешковая", зерно 1,5 мм (белая)	кг	3,024			3,024		11,08		33,51	8,33	279,14
		Объем: 1,89*1,6											
		Всего по позиции									33,51		279,14
30	ФЕР 15-07-003-02	Нанесение водно-дисперсионной грунтовки на поверхности: пористые (камень, кирпич, бетон и т.д.)	100 м2	0,016			0,016						28,51
		1 ОТ							33,87	1,13	0,70	32,09	22,46
		3 ЭМ							22,14		0,44	13,18	5,80
		2 в т. ч. ОТм							0,58	1,13	0,01	32,09	0,32
		4 М							1,84		0,03	8,33	0,25
14.4.01.02		Грунтовки на акриловой основе	кг	13,8			0,2208						
		ЗТ	чел.-ч	3,69	1,15		0,067896						
		ЗТм	чел.-ч	0,05	1,25		0,001						
		Итого по расценке							57,85		1,17		28,51
		ФОТ									0,71		22,78
Пр/812-015.0-1		НР Отделочные работы	%	100	0,765		76,5				0,64		17,43
Пр/774-015.0		СП Отделочные работы	%	49	0,68		33,32				0,30		7,59
		Всего по позиции									2,11		53,53
31	ФССЦ 14.3.01.02-0104	Грунтовка колерующая CERESIT СТ 16	л	0,2208			0,2208		18,96		4,19	8,33	34,90
		Объем: 13,8*0,016											
		Всего по позиции									4,19		34,90
32	ФЕР 15-04-012-03	Окраска фасадов с лесов с подготовкой поверхности: поливинилацетатная	100 м2	0,016			0,016						58,36
		1 ОТ							79,82	1,13	1,66	32,09	53,27

		3 ЭМ		1,25		3,60		0,07	13,18	0,92		
		2 в т. ч. ОТМ		1,25		0,58	1,13	0,01	32,09	0,32		
		4 М				31,11		0,50	8,33	4,17		
14.3.02.01		Краска водоземulsionная	т	0,038		0,000608						
		ЗТ	чел.-ч	8,8	1,15	0,16192						
		ЗТм	чел.-ч	0,05	1,25	0,001						
		Итого по расценке						114,53		58,36		
		ФОТ							2,23	53,59		
Пр/812-015.0-1		НР Отделочные работы	%	100	0,765	76,5		1,50		41,00		
Пр/774-015.0		СП Отделочные работы	%	49	0,68	33,32		0,70		17,86		
		<b>Всего по позиции</b>							4,43	117,22		
33	ФССЦ 14.3.02.01-0373	Краски водно-дисперсионные акрилатные ВД-АК-111: буковая Объем: 0,038*0,016	т	0,000608		0,000608		34 933,95	21,24	8,33	176,93	
		<b>Всего по позиции</b>							21,24	176,93		
34	ФЕР 11-01-027-01	Устройство покрытий на цементном растворе из плиток: бетонных, цементных или мозаичных	100 м2	0,175		0,175					6 237,42	
		1 ОТ			1,15			603,31	1,13	137,20	32,09	4 402,75
		3 ЭМ			1,25			167,94		38,11	13,18	528,19
		2 в т. ч. ОТМ			1,25			48,06	1,13	11,88	32,09	381,23
		4 М						896,25		156,84	8,33	1 306,48
05.2.02.21		Плитки бетонные, цементные или мозаичные	м2	102		17,85						
		ЗТ	чел.-ч	72,6	1,15	14,61075						
		ЗТм	чел.-ч	3,77	1,25	0,8246875						
		Итого по расценке						1 667,50		332,15	6 237,42	
34.1	ФССЦ 05.2.02.21-0028	Плитка бетонная тротуарная декоративная (брусчатка), "Паркет", толщина 30 мм	м2	102		17,85		73,61	1 313,94	8,33	10 945,12	
		ФОТ							149,08		4 783,98	
Пр/812-011.0-1		НР Полы	%	112	0,765	85,68		150,27			4 098,91	
Пр/774-011.0		СП Полы	%	65	0,68	44,2		82,37			2 114,52	
		<b>Всего по позиции</b>							1 878,73		23 395,97	
35	Козырек ФЕР 09-09-002-02	Монтаж металлических конструкций (балок, ригелей, траверс) на установленные опорные металлоконструкции, при ведении работ: с подмостей (стропила Ст-1)	т	0,03504		0,03504					1 211,53	
		1 ОТ			1,15			300,63	1,13	13,69	32,09	439,31
		3 ЭМ			1,25			1 267,85		56,33	13,18	757,56
		2 в т. ч. ОТМ			1,25			139,66	1,13	6,92	32,09	222,06

	4 М					50,18		1,76	8,33	14,66	
01.7.17.07	Круги шлифовальные	штг		П							
07.2.07.13	Конструкции стальные	т		1		0,03504					
	ЗТ	чел.-ч		31,25	1,15	1,25925					
	ЗТм	чел.-ч		10,38	1,25	0,454644					
	Итого по расценке					1 618,66		71,78		1 211,53	
	ФОТ							20,61		661,37	
Пр/812-009.0-1	НР Строительные металлические конструкции	%		93	0,765	71,145		17,25		470,53	
Пр/774-009.0	СП Строительные металлические конструкции	%		62	0,68	42,16		10,86		278,83	
	<b>Всего по позиции</b>							99,89		1 960,89	
36	ФССЦ 07.2.03.04-0011	Основные несущие конструкции каркасов зданий, расход стали на 1 м2 реконструируемого здания до 50 кг	т		0,03504	0,03504	11 025,58	386,34	8,33	3 218,21	
	<b>Всего по позиции</b>							386,34		3 218,21	
37	ФЕР 09-03-039-05	Монтаж опорных конструкций: этажерочного типа (М-1,2,3) Объем: 379,13/1000	т		0,37913	0,37913				5 462,77	
	1 ОТ				1,15		162,62	1,13	80,12	32,09	2 571,05
	3 ЭМ				1,25		228,99		109,73	13,18	1 469,12
	2 в т. ч. ОТм				1,25		19,67	1,13	10,53	32,09	337,91
	4 М						450,45		170,78	8,33	1 422,60
07.2.07.11	Конструкции стальные	т		1		0,37913					
	ЗТ	чел.-ч		17,3	1,15	7,5427914					
	ЗТм	чел.-ч		1,47	1,25	0,6966514					
	Итого по расценке					842,06		360,63		5 462,77	
	ФОТ							90,65		2 908,96	
Пр/812-009.0-1	НР-Строительные металлические конструкции	%		93	0,765	71,145		75,87		2 069,58	
Пр/774-009.0	СП Строительные металлические конструкции	%		62	0,68	42,16		47,77		1 226,42	
	<b>Всего по позиции</b>							484,27		8 758,77	
38	ФССЦ 07.2.03.04-0011	Основные несущие конструкции каркасов зданий, расход стали на 1 м2 реконструируемого здания до 50 кг	т		0,37913	0,37913	11 025,58	4 180,13	8,33	34 820,48	
	<b>Всего по позиции</b>							4 180,13		34 820,48	
39	ФЕР 13-03-002-04	Огрунтовка металлических поверхностей за два раза: грунтовкой ГФ-021	100 м2		0,1062	0,1062				802,51	
	1 ОТ				2,3		56,55	1,13	15,61	32,09	500,92
	3 ЭМ				2,5		9,22		2,46	13,18	32,61

		2 в т. ч. ОТМ		2,5		0,22	1,13	0,07	32,09	2,25
		4 М		2		152,04		32,29	8,33	268,98
		ЗТ	чел.-ч	5,31	2,3	1,2970206				
		ЗТм	чел.-ч	0,02	2,5	0,00531				
		Итого по расценке				217,81		50,36		802,51
		ФОТ						15,68		503,17
Пр/812-013.0-1		НР Защита строительных конструкций и оборудования от коррозии	%	94	0,765	71,91		13,27		361,83
Пр/774-013.0		СП Защита строительных конструкций и оборудования от коррозии	%	51	0,68	34,68		6,80		174,50
		<b>Всего по позиции</b>						70,43		1 338,84
40	ФЕР 09-04-002-01	Монтаж кровельного покрытия: из профилированного листа при высоте здания до 25 м	100 м2	0,21		0,21				4 363,81
		1 ОТ			1,15	277,06	1,13	75,61	32,09	2 426,32
		3 ЭМ			1,25	469,17		124,56	13,18	1 668,18
		2 в т. ч. ОТМ			1,25	41,15	1,13	12,20	32,09	391,50
		4 М				153,96		32,33	8,33	269,31
08.1.02.25		Крепежные детали для крепления профилированного настила к несущим конструкциям	т		П					
08.3.09.05		Стальной гнутый профиль (профилированный настил)	т		П					
		ЗТ	чел.-ч	31,7	1,15	7,65555				
		ЗТм	чел.-ч	2,93	1,25	0,769125				
		Итого по расценке				900,19		232,50		4 363,81
		ФОТ						87,81		2 817,82
Пр/812-009.0-1		НР Строительные металлические конструкции	%	93	0,765	71,145		73,50		2 004,74
Пр/774-009.0		СП Строительные металлические конструкции	%	62	0,68	42,16		46,28		1 187,99
		<b>Всего по позиции</b>						352,28		7 556,54
41	ФССЦ 08.3.09.01-0024	Профилированный лист оцинкованный: НС44-1000-0,7 Объем: 174,3/1000	т	0,1743		0,1743	10 447,53	1 821,00	8,33	15 168,93
		<b>Всего по позиции</b>						1 821,00		15 168,93
42	ФССЦ 01.7.15.14-0112	Шурупы для крепления профилированного листа между собой: E-VS BOHR RS 14 4,8x60 мм Объем: 5*21	100 шт	1,05		1,05	217,01	227,86	8,33	1 898,07
		<b>Всего по позиции</b>						227,86		1 898,07

43	ФССЦ 12.1.01.05-0030	Планка карниза металлическая для металлочерепичной кровли, окрашенная, размер 100x65 мм, длина 2000 мм	шт	3	3	72,81		218,43	8,33	1 819,52
44	ФССЦ 12.1.03.09-0061	Элементы коньковые для листов кровельных волнистых, длина 1000 мм, Объем: 3*0,4	м2	1,2	1,2	297,16		218,43	8,33	1 819,52
45	ФССЦ 12.1.03.09-0041	Элементы ендовы для листов кровельных волнистых, длина 1000 мм	м2	3,6	3,6	297,16		356,59	8,33	2 970,39
46	ФССЦ 08.1.02.03-0031	Планка крепежная прижимная из оцинкованной стали с полимерным покрытием, размер 82 ммx2 м (Ф-1)	шт	4	4	46,06		1 069,78	8,33	8 911,27
47	ФЕР 09-03-050-01	Монтаж стальных плинтусов из гнутого профиля (пристенный профиль)	100 м	0,074	0,074			184,24		1 534,72
		1 ОТ		1,15		117,24	1,13	11,27	32,09	361,65
		3 ЭМ		1,25		3,29		0,31	13,18	4,27
		2 в т. ч. ОТм		1,25		0,58	1,13	0,06	32,09	1,92
		4 М				9,32		0,69	8,33	5,75
	07.2.07.13	Планка из стального листа	т	0,004	0,000296					
	08.3.09.05	Конструкции стальные	т	П	П					
		ЗТ	чел.-ч	12,62	1,15	1,073962				
		ЗТм	чел.-ч	0,05	1,25	0,004625				
		Итого по расценке				129,85		12,27		371,67
		ФОТ						11,33		363,57
	Пр/812-009.0-1	НР Строительные металлические конструкции	%	93	0,765	71,145		9,48		258,66
	Пр/774-009.0	СП Строительные металлические конструкции	%	62	0,68	42,16		5,97		153,28
48	ФССЦ 07.2.06.03-0011	Уголок U-образный пристенный Объем: 7,4*1,1	м	8,14	8,14	46,33		27,72	8,33	783,61
49	ФЕР 10-01-022-06	Подшивка потолков: сталью кровельной оцинкованной по дереву	100 м2	0,38	0,38			377,13		3 141,49
		1 ОТ		1,15		203,43	1,13	100,46	32,09	3 223,76
		3 ЭМ		1,25		7,23		3,51	13,18	47,78

	2 в т. ч. ОТМ			1,25		1,28	1,13	0,69	32,09	22,14
	4 М					4 743,53		1 802,54	8,33	15 015,16
	ЗТ	чел.-ч	24,9	1,15	10,8813					
	ЗТм	чел.-ч	0,11	1,25	0,05225					
	Итого по расценке					4 954,19		1 906,51		18 286,70
	ФОТ							101,15		3 245,90
Пр/812-010.0-1	НР Деревянные конструкции	%	108	0,765	82,62			98,32		2 681,76
Пр/774-010.0	СП Деревянные конструкции	%	55	0,68	37,4			47,29		1 213,97
	Всего по позиции							2 052,12		22 182,43
50	ФССЦ 01.7.15.06-0111	Гвозди строительные	т	-0,001254	-0,001254	11 978,00		-15,02	8,33	-125,12
		Объем: -0,0033*0,38								
	Всего по позиции							-15,02		-125,12
51	ФССЦ 08.3.05.05-0051	Сталь листовая оцинкованная, толщина 0,5 мм	т	-0,1596	-0,1596	11 200,00		-1 787,52	8,33	-14 890,04
		Объем: -0,42*0,38								
	Всего по позиции							-1 787,52		-14 890,04
52	ФССЦ 08.3.05.01-0030	Лист плоский с полимерным покрытием размером 2х1,25 м, тип покрытия: полиэстер 25 мкм, толщиной 0,7 мм	м2	38,76	38,76	73,67		2 855,45	8,33	23 785,90
		Объем: 38*1,02								
	Всего по позиции							2 855,45		23 785,90
53	ФССЦ 01.7.15.14-0112	Шурупы для крепления профилированного листа между собой: E-VS BOHR RS 14 4,8x60 мм	100 шт	1,9	1,9	217,01		412,32	8,33	3 434,63
		Объем: 5*38								
	Всего по позиции							412,32		3 434,63
54	Водосточная система ФЕР 12-01-035-02	Устройство металлической водосточной системы: воронок	шт	2	2					144,41
		1 ОТ		1,15		1,73	1,13	4,50	32,09	144,41
		3 ЭМ		1,25					13,18	
		2 в т. ч. ОТМ		1,25			1,13		32,09	
		4 М							8,33	
08.1.02.22	Изделия для водосточных труб	шт	1		2					
	ЗТ	чел.-ч	0,18	1,15	0,414					
	ЗТм	чел.-ч	0	1,25	0					
	Итого по расценке					1,73		4,50		144,41
	ФОТ							4,50		144,41
Пр/812-012.0-1	НР Кровли	%	109	0,765	83,385			4,41		120,42
Пр/774-012.0	СП Кровли	%	57	0,68	38,76			2,18		55,97
	Всего по позиции							11,09		320,80

55	ФССЦ 12.1.01.05-0005	Воронка выпускная металлическая для водосточных систем, окрашенная, диаметр 125/100 мм	шт	2	2	88,55		177,10	8,33	1 475,24
								177,10		1 475,24
56	ФЕР 12-01-009-02	<b>Всего по позиции</b> Устройство желобов: подвесных	100 м	0,06	0,06					3 159,08
		1 ОТ		1,15		237,13	1,13	18,49	32,09	593,34
		3 ЭМ		1,25		21,18		1,62	13,18	21,92
		2 в т. ч. ОТм		1,25		3,21	1,13	0,27	32,09	8,66
		4 М				5 089,63		305,38	8,33	2 543,82
		ЗГ	чел.-ч	27,8	1,15	1,9182				
		ЗТм	чел.-ч	0,25	1,25	0,01875				
		Итого по расценке				5 347,94		325,49		3 159,08
		ФОТ						18,76		602,00
	Пр/812-012.0-1	НР Кровли	%	109	0,765	83,385		18,40		501,98
	Пр/774-012.0	СП Кровли	%	57	0,68	38,76		9,09		233,34
								352,98		3 894,40
57	ФССЦ 08.1.02.07-0035	<b>Всего по позиции</b> Дополнительные элементы металлочерепичной кровли желоб водосточный оцинкованный, длиной 2000 мм	шт	3	3	35,69		107,07	8,33	891,89
								107,07		891,89
58	ФССЦ 08.1.02.07-0036	<b>Всего по позиции</b> Дополнительные элементы металлочерепичной кровли крепеж для желоба оцинкованный, размером 380x40 мм	шт	16	16	5,13		82,08	8,33	683,73
								82,08		683,73
59	ФССЦ 12.1.01.05-0039	<b>Всего по позиции</b> Заглушка желоба металлическая для водосточных систем, окрашенная, ширина 120 мм, высота 86 мм	шт	4	4	19,88		79,52	8,33	662,40
								79,52		662,40
60	ФССЦ 12.1.01.05-0058	<b>Всего по позиции</b> Соединитель желоба металлический для водосточных систем, окрашенный, диаметр 125 мм	шт	2	2	46,98		93,96	8,33	782,69
								93,96		782,69
61	ФЕР 12-01-035-03	<b>Всего по позиции</b> Устройство металлической водосточной системы: прямых звеньев труб	м	6,25	6,25					705,81
		1 ОТ		1,15		1,15	1,13	9,34	32,09	299,72
		3 ЭМ		1,25					13,18	
		2 в т. ч. ОТм		1,25			1,13		32,09	
		4 М				7,80		48,75	8,33	406,09
	08.1.02.07	Труба водосточная	м	1	6,25					
	08.1.02.22	Изделия для водосточных труб	шт	2	12,5					

		ЗТ	чел.-ч	0,12	1,15	0,8625				
		ЗТм	чел.-ч	0	1,25	0				
61.1	ФССЦ 08.1.02.22-0001	Итого по расценке								
		Трубы водосточные из оцинкованной стали с полимерно-порошковым покрытием, С=0,5 мм, Р=220 мм	м	1		6,25	8,95	58,09	705,81	
							56,50	353,13	8,33	2 941,57
	Пр/812-012.0-1	ФОТ						9,34		299,72
	Пр/774-012.0	НР Кровли	%	109	0,765	83,385		9,16		249,92
		СП Кровли	%	57	0,68	38,76		4,53		116,17
62	ФССЦ 12.1.01.05-0046	Всего по позиции								
		Колено трубы сливное 60° металлическое для водосточных систем, окрашенное, диаметр 100 мм	шт	2		2	101,19	424,91		4 013,47
								202,38	8,33	1 685,83
63	ФССЦ 24.1.02.01-0113	Всего по позиции								
		Хомуты для крепления труб	шт	6		6	8,09	202,38		1 685,83
		Всего по позиции								
								48,54	8,33	404,34
64	Отмостка ФЕР 11-01-002-04	Всего по позиции								
		Устройство подстилающих слоев: щебеночных	м3	0,5		0,5		48,54		404,34
		1 ОТ			1,15					1 026,51
		3 ЭМ			1,25		28,71	1,13	18,65	32,09
		2 в т. ч. ОТм			1,25		50,01		31,71	13,18
		4 М					5,54	1,13	3,91	32,09
	02.2.02.02	Каменная мелочь марки 300	м3	0,11		0,055	0,37		0,19	8,33
	02.2.05.04	Щебень из природного камня для строительных работ фракции 40-70 мм	м3	1		0,5				1,58
	02.2.05.04	Щебень из природного камня для строительных работ фракции 10-20 мм	м3	0,09		0,045				
	02.2.05.04	Щебень из природного камня для строительных работ фракции 5-10 мм	м3	0,1		0,05				
		ЗТ	чел.-ч	3,24	1,15	1,863				
		ЗТм	чел.-ч	0,55	1,25	0,34375				
		Итого по расценке								
		ФОТ					79,09	50,55		1 026,51
	Пр/812-011.0-1	НР Полы	%	112	0,765	85,68		22,56		723,95
	Пр/774-011.0	СП Полы	%	65	0,68	44,2		22,74		620,28
		Всего по позиции								
								12,46		319,99
								85,75		1 966,78



65	ФССЦ 02.2.05.04-0104	Щебень из природного камня для строительных работ марка: 1000, фракция 20-80 (70) мм Объем: 05*1,3	м3	6,5	6,5	98,55	640,58	8,33	5 336,03
66	ФЕР 06-01-001-01	Устройство бетонной подготовки	100 м3	0,005	0,005		640,58		5 336,03
		1 ОТ		1,15		1 053,00	1,13	6,84	392,85
		3 ЭМ		1,25		1 566,06		9,99	219,50
		2 в т. ч. ОТм		1,25		244,39	1,13	1,73	135,45
		4 М				909,27		1,73	55,52
04.1.02.05		Смеси бетонные тяжелого бетона	м3	102	0,51		4,55	8,33	37,90
		ЗТ	чел.-ч	135	1,15	0,77625			
		ЗТм	чел.-ч	18,12	1,25	0,11325			
		Итого по расценке				3 528,33			
		ФОТ					21,38		392,85
Пр/812-006.0-1		НР Бетонные и железобетонные монолитные конструкции и работы в строительстве	%	102	0,765	78,03	8,57		275,02
							7,87		214,60
Пр/774-006.0		СП Бетонные и железобетонные монолитные конструкции и работы в строительстве	%	58	0,68	39,44	4,23		108,47
67	ФССЦ 04.1.02.05-0006	Смеси бетонные тяжелого бетона (БСТ), класс В15 (М200) Объем: 0,5*1,02	м3	0,51	0,51	592,76	33,48	8,33	715,92
		Итого по позиции					302,31		2 518,24
		Итого прямые затраты по Разделу 2					26 312,25		241 750,55
		в том числе							
		оплата труда (ОТ)					787,70		25 277,28
		эксплуатация машин и механизмов					746,75		10 074,19
		в том числе							
		эксплуатация машин и механизмов без учета доплат к оплате труда машинистов					734,48		9 680,46
		в том числе							
		оплата труда машинистов (ОТм)					94,31		3 026,40
		доплаты к оплате труда машинистов					12,27		393,73
		материальные ресурсы					24 777,80		206 399,08
		в том числе							
		материальные ресурсы без учета дополнительной перевозки					24 777,80		206 399,08
		Итого ФОТ					894,28		28 697,41
		Итого накладные расходы					816,39		22 268,37
		Итого сметная прибыль					460,44		11 820,01
		Итого по Разделу 2					27 589,08		275 838,93

**ИТОГИ ПО СМЕТЕ**

<b>ВСЕГО</b> строительные работы	<b>30 181,62</b>	<b>335 095,65</b>
<i>в том числе</i>		
прямые затраты	27 918,88	274 700,45
<i>в том числе</i>		
оплата труда (ОТ)	1 423,67	45 685,56
эксплуатация машин и механизмов	1 476,93	19 710,82
<i>в том числе</i>		
эксплуатация машин и механизмов без учета доплат к оплате труда машинистов	1 463,98	19 295,27
<i>в том числе</i>		
оплата труда машинистов (ОТм)	99,52	3 193,59
доплаты к оплате труда машинистов	12,95	415,55
материальные ресурсы	24 777,80	206 399,08
<i>в том числе</i>		
материальные ресурсы без учета дополнительной перевозки	24 777,80	206 399,08
перевозка	240,48	2 904,99
ФОТ (справочно)	1 536,14	49 294,70
накладные расходы	1 437,50	39 209,96
сметная прибыль	825,24	21 185,24
<b>ВСЕГО по смете</b>	<b>30 181,62</b>	<b>335 095,65</b>
Всего прямые затраты	27 918,88	274 700,45
<i>в том числе</i>		
оплата труда (ОТ)	1 423,67	45 685,56
эксплуатация машин и механизмов	1 476,93	19 710,82
<i>в том числе</i>		
эксплуатация машин и механизмов без учета доплат к оплате труда машинистов	1 463,98	19 295,27
<i>в том числе</i>		
оплата труда машинистов (ОТм)	99,52	3 193,59
доплаты к оплате труда машинистов	12,95	415,55
материальные ресурсы	24 777,80	206 399,08
<i>в том числе</i>		
материальные ресурсы без учета дополнительной перевозки	24 777,80	206 399,08
перевозка	240,48	2 904,99
Всего ФОТ (справочно)	1 536,14	49 294,70
Всего накладные расходы	1 437,50	39 209,96
Всего сметная прибыль	825,24	21 185,24
<b>Справочно</b>		
затраты труда рабочих	143,19	143,19
затраты труда машинистов	7,78	7,78
НДС 20%		67 019,13

Всего по смете с НДС

402 114, 78

Составил

\_\_\_\_\_ [должность, подпись (инициалы, фамилия)]

Проверил

\_\_\_\_\_ [должность, подпись (инициалы, фамилия)]

«СОГЛАСОВАНО»

Смета на сумму: 515 308,27руб.

«УТВЕРЖДАЮ»

Смета на сумму: 515 308,27руб.

« » 20 г.

« » 20 г.

Наименование программного продукта  
 Наименование редакции сметных нормативов  
 Реквизиты приказа Министра России об утверждении дополнений и изменений к сметным нормативам  
 Реквизиты письма Министра России об индексах изменения сметной стоимости строительства, включаемые в федеральный реестр сметных нормативов и размещаемые в федеральной государственной информационной системе ценообразования в строительстве, подготовленно...  
 Реквизиты нормативного правового акта об утверждении оплаты труда, утверждаемый в соответствии с пунктом 22(1) Правилами мониторинга цен, утвержденными постановлением Правительства Российской Федерации от 23 декабря 2016 г. № 1452  
 Наименование субъекта Российской Федерации  
 Наименование зоны субъекта Российской Федерации

ПК РИК (вер. 1.3.230627)  
 ФЕР-2001 в редакции 2020 года с доп. и изм. 5 (приказ Министра России № 51/пр)  
 Министром РФ №57002-ИФ/09 от 15.09.2023 прочие объекты здравоохранения  
 Челябинская обл.  
 74

(наименование стройки)

МАУ ДООЦ "Орленок" имени Г.П.Ломинского

(наименование объекта капитального строительства)

ЛОКАЛЬНЫЙ СМЕТНЫЙ РАСЧЁТ (СМЕТА) № 2021-12-02

МАУ ДООЦ "Орленок". Ремонт входной группы спального корпуса №10

(наименование работ и затрат)

Составлен базисно-индексным методом  
 Основание 2021-12-01-АС

(проектная и (или) иная техническая документация)

Составлен(а) в текущем (базисном) уровне цен, руб.	09.2023	(01.01.2000)	
Сметная стоимость	429,424 (35,775) тыс. руб.		Средства на оплату труда рабочих 63,102 (1,966) тыс. руб.
в том числе			
строительных работ	429,424 (35,775) тыс. руб.		Нормативные затраты труда рабочих 198,7765558 чел.-ч.
монтажных работ			Нормативные затраты труда машинистов 9,8878816 чел.-ч.
оборудования			
прочих затрат			

№ п/п	Обоснование	Наименование работ и затрат	Единица измерения	Количество			Сметная стоимость в базисном уровне цен (в текущем уровне цен (гр.8) для ресурсов, отсутствующих в ФРСН), руб.			Индекс	Сметная стоимость в текущем уровне цен, руб.
				на единицу измерения	коэффициенты	всего с учётом коэффициентов	на единицу измерения	коэффициенты	всего		
1	2	3	4	5	6	7	8	9	10	11	12

Раздел 1. Демонтажные работы

1	ФЕР 07-05-015-01 МПСН, п.10.2 таб.2-1	Демонтаж ступеней отдельных: гладких по готовому основанию Демонтаж (разборка) сборных бетонных и ж/б строительных конструкций ЭМ и ЗТм=0.8; ЗТ=0.8; М=0 Объём: 9*2	100 м ступеней	0,18		0,18					5 364,69
		1 ОТ			0,8		979,56	1,13	159,39	32,09	5 114,83
		3 ЭМ			0,8		125,91		18,47	13,18	249,86
		2 в т. ч. ОТм			0,8		18,18	1,13	2,96	32,09	94,99
		4 М			0		121,48			8,33	
05.1.07.28		Ступени железобетонные	м	100	0	0					
		ЗТ	чел.-ч	108	0,8	15,552					
		ЗТм	чел.-ч	1,47	0,8	0,21168					
		Итого по расценке					1 226,95		177,86		5 364,69
		ФОТ							162,35		5 209,82
Пр/812-007.1-1		НР Конструкции жилых, общественных и административно-бытовых зданий промышленных предприятий	%	116	0,9	104,4			169,49		5 439,05
Пр/774-007.1		СП Конструкции жилых, общественных и административно-бытовых зданий промышленных предприятий	%	80	0,85	68			110,40		3 542,68
		Всего по позиции							457,75		14 346,42
2	ФЕР 11-01-017-02 МПСН, п.10.2 таб.2-1	Демонтаж покрытий мозаичных: террасо толщиной 30 мм без рисунка Демонтаж (разборка) сборных бетонных и ж/б строительных конструкций ЭМ и ЗТм=0.8; ЗТ=0.8; М=0	100 м2	0,16		0,16					6 922,19
		1 ОТ			0,8		1 408,29	1,13	203,70	32,09	6 536,73
		3 ЭМ			0,8		219,94		28,60	13,18	385,46
		2 в т. ч. ОТм			0,8		27,02	1,13	3,91	32,09	125,47
		4 М			0		132,55			8,33	

04.3.01.06	Раствор декоративный (с каменной крошкой)	м3	2,04	0	0					
	ЗТ	чел.-ч	157	0,8	20,096					
	ЗТм	чел.-ч	2,31	0,8	0,29568					
	Итого по расценке					1 760,78		232,30		6 922,19
	ФОТ							207,61		6 662,20
Пр/812-011.0-1	НР Полы	%	112	0,9	100,8			209,27		6 715,50
Пр/774-011.0	СП Полы	%	65	0,85	55,25			114,70		3 680,87
	Итого по позиции							556,27		17 318,56
3	ФЕР 46-04-002-01	Разборка монолитных перекрытий: бетонных (бетонная подготовка)	м3	1,8	1,8					8 544,22
	1 ОТ					80,95	1,13	164,65	32,09	5 283,62
	3 ЭМ					137,44		247,39	13,18	3 260,60
	2 в т. ч. ОТм						1,13		32,09	
	4 М								8,33	
	ЗТ	чел.-ч	9,49		17,082					
	ЗТм	чел.-ч	0		0					
	Итого по расценке					218,39		412,04		8 544,22
	ФОТ							164,65		5 283,62
Пр/812-040.2-1	НР Работы по реконструкции зданий и сооружений: разборка отдельных конструктивных элементов здания (сооружения), а также зданий (сооружений) в целом	%	91		91			149,83		4 808,09
Пр/774-040.2	СП Работы по реконструкции зданий и сооружений: разборка отдельных конструктивных элементов здания (сооружения), а также зданий (сооружений) в целом	%	52		52			85,62		2 747,48
	Итого по позиции							647,49		16 099,79
4	ФЕР 46-04-003-02	Разборка бетонных конструкций объемом более 1 м3 при помощи отбойных молотков из бетона марки: 150 (торцевые стенки крыльца)	м3	1,5	1,5					20 614,14
	1 ОТ					183,48	1,13	311,00	32,09	9 979,99
	3 ЭМ					537,89		806,84	13,18	10 634,15
	2 в т. ч. ОТм						1,13		32,09	
	4 М								8,33	
	ЗТ	чел.-ч	21,51		32,265					
	ЗТм	чел.-ч	0		0					
	Итого по расценке					721,37		1 117,84		20 614,14
	ФОТ							311,00		9 979,99

Пр/812-040.2-1	НР Работы по реконструкции зданий и сооружений: разборка отдельных конструктивных элементов здания (сооружения), а также зданий (сооружений) в целом	%	91	91		283,01		9 081,79
Пр/774-040.2	СП Работы по реконструкции зданий и сооружений: разборка отдельных конструктивных элементов здания (сооружения), а также зданий (сооружений) в целом	%	52	52		161,72		5 189,59
5	ФССЦпг 01-01-01-003	Всего по позиции Погрузка при автомобильных перевозках: изделий из сборного железобетона, бетона, керамзитобетона массой до 3 т Объем: 2*0,4*0,1*2,5*9	1 т груза	1,8	1,8	10,71	1 562,57 19,28 12,08	34 885,52 232,90
6	ФССЦпг 01-01-01-041	Всего по позиции Погрузка при автомобильных перевозках: мусора строительного с погрузкой вручную Объем: (1,8+1,5+0,08)*1,85*0,15	1 т груза	0,93795	0,93795	42,98	19,28 40,31 12,08	232,90 486,94
7	ФССЦпг 01-01-01-043	Всего по позиции Погрузка при автомобильных перевозках: мусора строительного с погрузкой экскаваторами емкостью ковша до 0,5 м3 Объем: (1,8+1,5+0,08)*1,85*0,95	1 т груза	5,94035	5,94035	3,28	40,31 19,48 12,08	486,94 235,32
8	ФССЦпг 03-21-01-040	Всего по позиции Перевозка грузов I класса автомобилями-самосвалами грузоподъемностью 10 т работающих вне карьера на расстояние: до 40 км  Объем: 1,8+0,94+5,94	1 т груза	8,68	8,68	23,23	19,48 201,64 12,08	235,32 2 435,81
		Всего по позиции					201,64	2 435,81
		Итого прямые затраты по Разделу 1					2 220,75	44 836,21
		в том числе						
		оплата труда (ОТ)					838,74	26 915,17
		эксплуатация машин и механизмов					1 101,30	14 530,07
		в том числе						
		эксплуатация машин и механизмов без учета доплат к оплате труда машинистов					1 100,51	14 504,72
		в том числе						
		оплата труда машинистов (ОТм)					6,08	195,11
		доплаты к оплате труда машинистов					0,79	25,35

перевозка									280,71	3 390,97
Итого ФОТ									845,61	27 135,63
Итого накладные расходы									811,60	26 044,43
Итого сметная прибыль									472,44	15 160,62
Итого по Разделу 1									3 504,79	86 041,26

**Раздел 2. Строительные работы**

9	крыльцо ФЕР 08-01-002-02	Устройство основания под фундаменты: щебеночного	м3	0,0375	0,0375					15,81
		1 ОТ		1,15		6,75	1,13	0,33	32,09	10,59
		3 ЭМ		1,25		8,29		0,39	13,18	5,14
		2 в т. ч. ОТм		1,25		0,81	1,13	0,04	32,09	1,28
		4 М				0,37		0,01	8,33	0,08
	02.2.05.04	Щебень	м3	1,15	0,043125					
		ЗТ	чел.-ч	0,85	1,15	0,0366563				
		ЗТм	чел.-ч	0,07	1,25	0,0032813				
		Итого по расценке				15,41		0,73		15,81
9.1	ФССЦ 02.2.05.04-0104	Щебень из природного камня для строительных работ марка: 1000, фракция 20-80 (70) мм	м3	1,15	0,043125	98,55		4,25	8,33	35,40
		ФОТ						0,37		11,87
	Пр/812-008.0-1	НР Конструкции из кирпича и блоков	%	110	0,9	99		0,37		11,75
	Пр/774-008.0	СП Конструкции из кирпича и блоков	%	69	0,85	58,65		0,22		6,96
		Итого по позиции						5,57		69,92
10	ФЕР 06-01-001-22	Устройство ленточных фундаментов: железобетонных при ширине по верху до 1000 мм	100 м3	0,011	0,011					2 488,19
		1 ОТ		1,15		3 189,60	1,13	45,59	32,09	1 462,98
		3 ЭМ		1,25		3 499,23		48,84	13,18	657,52
		2 в т. ч. ОТм		1,25		405,88	1,13	6,31	32,09	202,49
		4 М				4 013,08		44,14	8,33	367,69
	04.1.02.05	Смеси бетонные тяжелого бетона	м3	101,5	1,1165					
	08.4.03.03	Арматура	т	6,6	0,0726					
		ЗТ	чел.-ч	360	1,15	4,554				
		ЗТм	чел.-ч	30,37	1,25	0,4175875				
		Итого по расценке				10 701,91		138,57		2 488,19
10.1	ФССЦ 04.1.02.05-0006	Смеси бетонные тяжелого бетона (БСТ), класс В15 (М200)	м3	101,5	1,1165	592,76		661,82	8,33	5 512,96
10.2	ФССЦ 08.4.03.03-0031	Сталь арматурная, горячекатаная, периодического профиля, класс А-III, диаметр 10 мм	т	2,5245455	0,02777	8 014,15		222,55	8,33	1 853,84
		ФОТ						51,90		1 665,47



Пр/812-006.0-1	НР Бетонные и железобетонные монолитные конструкции и работы в строительстве	%	102	0,9	91,8		47,64		1 528,90	
Пр/774-006.0	СП Бетонные и железобетонные монолитные конструкции и работы в строительстве	%	58	0,85	49,3		25,59		821,08	
<b>Всего по позиции</b>										
11	ФЕР 06-08-001-01	Устройство перекрытий безбалочных толщиной: до 200 мм на высоте от опорной площади до 6 м	100 м3	0,036	0,036		1 096,17		12 204,97	
									18 384,64	
		1 ОТ			1,15	6 963,84	1,13	325,78	32,09	10 454,28
		3 ЭМ			1,25	2 693,58		123,64	13,18	1 675,53
		2 в т. ч. ОТм			1,25	414,54	1,13	21,08	32,09	676,46
		4 М				20 857,83		750,88	8,33	6 254,83
04.1.02.05	Смеси бетонные тяжелого бетона	м3	101,5		3,654					
07.3.02.11	Конструкции стальные	т	0,5		0,018					
08.4.03.03	Арматура	т	7,66		0,27576					
	ЗТ	чел.-ч	806	1,15	33,3684					
	ЗТм	чел.-ч	30,95	1,25	1,39275					
<b>Итого по расценке</b>										
11.1	ФССЦ 04.1.02.05-0006	Смеси бетонные тяжелого бетона (БСТ), класс В15 (М200)	м3	101,5	3,654	30 515,25		1 200,30		18 384,64
						592,76		2 165,95	8,33	18 042,36
11.2	ФССЦ 08.4.03.03-0030	Сталь арматурная, горячекатаная, периодического профиля, класс А-III, диаметр 8 мм	т	1,4155556	0,05096	8 102,64		412,91	8,33	3 439,54
		ФОТ						346,86		11 130,74
Пр/812-006.0-1	НР Бетонные и железобетонные монолитные конструкции и работы в строительстве	%	102	0,9	91,8		318,42		10 218,02	
Пр/774-006.0	СП Бетонные и железобетонные монолитные конструкции и работы в строительстве	%	58	0,85	49,3		171,00		5 487,45	
<b>Всего по позиции</b>										
12	ФССЦ 08.4.03.03-0034	Сталь арматурная, горячекатаная, периодического профиля, класс А-III, диаметр 16-18 мм Объем: 0,16411+0,0505	т	0,21461	0,21461	7 956,21		4 268,58		55 572,01
								1 707,48	8,33	14 223,31
<b>Всего по позиции</b>										
13	ФЕР 09-03-039-05	Монтаж опорных конструкций: этажерочного типа Объем: (131,95+134,96)/1000	т	0,26691	0,26691		1 707,48		14 223,31	
		1 ОТ			1,15	162,62	1,13	56,40	32,09	1 809,88
		3 ЭМ			1,25	228,99		77,25	13,18	1 034,23
		2 в т. ч. ОТм			1,25	19,67	1,13	7,41	32,09	237,79

	4 М					450,45		120,23	8,33	1 001,52
07.2.07.11	Конструкции стальные	т	1		0,26691					
	ЗТ	чел.-ч	17,3	1,15	5,3101744					
	ЗТм	чел.-ч	1,47	1,25	0,4904471					
	Итого по расценке					842,06		253,88		3 845,63
	ФОТ							63,81		2 047,67
Пр/812-009.0-1	НР Строительные металлические конструкции	%	93	0,9	83,7			53,41		1 713,90
Пр/774-009.0	СП Строительные металлические конструкции	%	62	0,85	52,7			33,63		1 079,12
	<b>Всего по позиции</b>							340,92		6 638,65
14	ФССЦ 07.2.03.05-0001	т	0,25148		0,25148	12 202,25		3 068,62	8,33	25 561,60
	Основные несущие конструкции каркасов зданий производственного и непроизводственного назначения, высота 100 м, расход стали на 1 м2 суммарной площади этажей здания до 100 кг									
	Объем: 0,12411+0,12737									
	<b>Всего по позиции</b>							3 068,62		25 561,60
15	ФЕР 46-03-001-01	100 отверстий	0,08		0,08					1 153,20
	Сверление установками алмазного бурения в железобетонных конструкциях вертикальных отверстий глубиной 200 мм диаметром: 20 мм									
	1 ОТ					166,43	1,13	15,05	32,09	482,95
	3 ЭМ					567,97		47,64	13,18	669,50
	2 в т. ч. ОТм					211,12	1,13	19,09	32,09	612,60
	4 М					1,08		0,09	8,33	0,75
ФССЦ 01.7.17.09-0062	Сверло кольцевое алмазное, диаметр 20 мм	шт	П		П	452,40				
	ЗТ	чел.-ч	17,3		1,384					
	ЗТм	чел.-ч	18,2		1,456					
	Итого по расценке					735,48		62,78		1 153,20
15.1	ФССЦ 01.7.17.09-0062	шт	12,5		1	452,40		452,40	8,33	3 768,49
	Сверло кольцевое алмазное, диаметр 20 мм									
	ФОТ							34,14		1 095,55
Пр/812-040.1-1	НР Работы по реконструкции зданий и сооружений: усиление и замена существующих конструкций, возведение отдельных конструктивных элементов	%	103		103			35,16		1 128,42

Пр/774-040.1	СП Работы по реконструкции зданий и сооружений: усиление и замена существующих конструкций, возведение отдельных конструктивных элементов	%	59	59	20,14	646,37		
16	ФЕР 09-05-003-01	<b>Всего по позиции</b> Постановка болтов: строительных с гайками и шайбами Объем: 8+8	100 шт	0,16	0,16	570,48		6 696,48 725,30
		1 ОТ		1,15		107,93	1,13	720,10
		3 ЭМ		1,25		1,84	0,38	5,20
		2 в т. ч. ОТм		1,25		0,32	1,13	2,25
		4 М					8,33	
	ФССЦ 01.7.15.03-0042	Болты с гайками и шайбами строительные	кг	П	П	9,04		
		ЗТ	чел.-ч	11,9	1,15	2,1896		
		ЗТм	чел.-ч	0,028	1,25	0,0056		
		Итого по расценке				109,77		725,30
		ФОТ				22,82		722,35
Пр/812-009.0-1	НР Строительные металлические конструкции	%	93	0,9	83,7	18,84		604,61
Пр/774-009.0	СП Строительные металлические конструкции	%	62	0,85	52,7	11,86		380,68
17	ФССЦ 01.7.15.02-0043	<b>Всего по позиции</b> Болты анкерные с гайкой, диаметр 16 мм, длина 150 мм	100 шт	0,08	0,08	643,00		1 710,59 428,50
18	ФССЦ 01.7.15.01-1167	<b>Всего по позиции</b> Анкер композитный (шпилька с гайкой), диаметр 16 мм, длина 180 мм	шт	8	8	2,43		428,50 161,94
19	ФЕР 09-09-002-02	<b>Всего по позиции</b> Монтаж металлических конструкций (балок, ригелей, траверс) на установленные опорные металлоконструкции, при ведении работ: с подмостей (балка Б1)	т	0,11772	0,11772	19,44		161,94 4 069,59
		1 ОТ		1,15		300,63	1,13	1 475,82
		3 ЭМ		1,25		1 267,85		2 544,54
		2 в т. ч. ОТм		1,25		139,66	1,13	745,13
		4 М				50,18		49,23
01.7.17.07	Круги шлифовальные	шт	П		П			
07.2.07.13	Конструкции стальные	т	1		0,11772			

		ЗТ	чел.-ч	31,25	1,15	4,2305625				
		ЗТм	чел.-ч	10,38	1,25	1,527417				
		Итого по расценке					1 618,66		241,13	4 069,59
		ФОТ							69,21	2 220,95
Пр/812-009.0-1		НР Строительные металлические конструкции	%	93	0,9	83,7			57,93	1 858,94
Пр/774-009.0		СП Стрбительные металлические конструкции	%	62	0,85	52,7			36,47	1 170,44
		Всего по позиции							335,53	7 098,97
20	ФССЦ 07.2.07.13-0012	Балки промежуточные	т	0,11772		0,11772	11 425,09		1 344,96	8,33
		Итого по расценке							1 344,96	11 203,52
		ФОТ								746,11
21	ФЕР 09-03-039-05	Монтаж опорных конструкций: этажерочного типа (Ог-1) Объем: (17,56+17,26+16,96)/1000	т	0,05178		0,05178				
		1 ОТ			1,15		162,62	1,13	10,94	32,09
		3 ЭМ			1,25		228,99		14,99	13,18
		2 в т. ч. ОТм			1,25		19,67	1,13	1,44	32,09
		4 М					450,45		23,32	8,33
07.2.07.11		Конструкции стальные	т	1		0,05178				
		ЗТ	чел.-ч	17,3	1,15	1,0301631				
		ЗТм	чел.-ч	1,47	1,25	0,0951458				
		Итого по расценке					842,06		49,25	746,11
		ФОТ							12,38	397,27
Пр/812-009.0-1		НР Строительные металлические конструкции	%	93	0,9	83,7			10,36	332,51
Пр/774-009.0		СП Строительные металлические конструкции	%	62	0,85	52,7			6,52	209,36
		Всего по позиции							66,13	1 287,98
22	ФССЦ 07.2.07.12-0005	Элементы конструктивные вспомогательного назначения с преобладанием профильного проката с отверстиями	т	0,05178		0,05178	9 323,19		482,75	8,33
		Итого по расценке							482,75	4 021,31
		ФОТ								332,39
23	ФЕР 13-03-002-04	Огрунтовка металлических поверхностей за два раза: грунтовкой ГФ-021	100 м2	0,044		0,044				
		1 ОТ			2,3		56,55	1,13	6,47	32,09
		3 ЭМ			2,5		9,22		1,01	13,18
		2 в т. ч. ОТм			2,5		0,22	1,13	0,02	32,09
		4 М			2		152,04		13,38	8,33
		ЗТ	чел.-ч	5,31	2,3	0,537372				
		ЗТм	чел.-ч	0,02	2,5	0,0022				
		Итого по расценке					217,81		20,86	332,39
		ФОТ							6,49	208,26

	Пр/812-013.0-1	НР Защита строительных конструкций и оборудования от коррозии	%	94	0,9	84,6			5,49		176,19
	Пр/774-013.0	СП Защита строительных конструкций и оборудования от коррозии	%	51	0,85	43,35			2,81		90,28
									29,16		598,86
24	ФЕР 15-07-003-02	Всего по позиции Нанесение водно-дисперсионной грунтовки на поверхности: пористые (камень, кирпич, бетон и т.д.)	100 м2	0,25		0,25					448,67
		1 ОТ			1,15		33,87	1,13	11,00	32,09	352,99
		3 ЭМ			1,25		22,14		6,94	13,18	91,85
		2 в т. ч. ОТм			1,25		0,58	1,13	0,20	32,09	6,42
		4 М					1,84		0,46	8,33	3,83
	14.4.01.02	Грунтовки на акриловой основе	кг	13,8		3,45					
		ЗТ	чел.-ч	3,69	1,15	1,060875					
		ЗТм	чел.-ч	0,05	1,25	0,015625					
		Итого по расценке					57,85		18,40		448,67
		ФОТ							11,20		359,41
	Пр/812-015.0-1	НР Отделочные работы	%	100	0,9	90			10,08		323,47
	Пр/774-015.0	СП Отделочные работы	%	49	0,85	41,65			4,66		149,69
		Всего по позиции							33,14		921,83
25	ФССЦ 14.3.01.02-0102	Грунтовка: водно-дисперсионная "БИРСС Бетон-контакт" Объем: 13,8*0,25/1000	т	0,00345		0,00345	18 390,16		63,45	8,33	528,54
		Всего по позиции							63,45		528,54
26	ФЕР 15-02-033-03	Обивка поверхностей: сеткой проволочной тканой	100 м2	0,019		0,019					949,38
		1 ОТ			1,15		245,26	1,13	6,06	32,09	194,47
		3 ЭМ			1,25		37,45		0,91	13,18	12,37
		2 в т. ч. ОТм			1,25		6,61	1,13	0,18	32,09	5,77
		4 М					4 691,48		89,14	8,33	742,54
		ЗТ	чел.-ч	30,02	1,15	0,655937					
		ЗТм	чел.-ч	0,57	1,25	0,0135375					
		Итого по расценке					4 974,19		96,11		949,38
		ФОТ							6,24		200,24
	Пр/812-015.0-1	НР Отделочные работы	%	100	0,9	90			5,62		180,22
	Пр/774-015.0	СП Отделочные работы	%	49	0,85	41,65			2,60		83,40
		Всего по позиции							104,33		1 213,00
27	ФЕР 15-02-001-01	Улучшенная штукатурка фасадов цементно-известковым раствором по камню: стен	100 м2	0,019		0,019					637,00
		1 ОТ			1,15		587,78	1,13	14,51	32,09	465,63

		3 ЭМ		1,25		45,09		1,14	13,18	16,35
		2 в т. ч. ОТМ		1,25		21,38	1,13	0,58	32,09	18,62
		4 М				979,70		18,61	8,33	155,02
		ЗТ	чел.-ч	61,1	1,15	1,335035				
		ЗТм	чел.-ч	2,4	1,25	0,057				
		Итого по расценке				1 612,57		34,26		637,00
		ФОТ						15,09		484,25
Пр/812-015.0-1		НР Отделочные работы	%	100	0,9	90		13,58		435,83
Пр/774-015.0		СП Отделочные работы	%	49	0,85	41,65		6,28		201,69
		Всего по позиции						54,12		1 274,52
28	ФССЦ 04.3.01.12-0111	Раствор готовый отделочный тяжелый, цементно-известковый, состав 1:1:6 Объем: -1,89*0,019	м3	-0,03591		-0,03591	517,91	-18,60	8,33	-154,94
		Всего по позиции						-18,60		-154,94
29	ФССЦ 04.3.02.08-0011	Штукатурка полимерная декоративная CERESIT СТ 60 "камешковая", зерно 1,5 мм (белая) Объем: 1,89*1,9	кг	3,591		3,591	11,08	39,79	8,33	331,45
		Всего по позиции						39,79		331,45
30	ФЕР 15-07-003-02	Нанесение водно-дисперсионной грунтовки на поверхности: пористые (камень, кирпич, бетон и т.д.)	100 м2	0,019		0,019				34,20
		1 ОТ			1,15		33,87	1,13	0,84	32,09
		3 ЭМ			1,25		22,14		0,53	13,18
		2 в т. ч. ОТМ			1,25		0,58	1,13	0,01	32,09
		4 М					1,84		0,03	8,33
14.4.01.02		Грунтовки на акриловой основе	кг	13,8		0,2622				
		ЗТ	чел.-ч	3,69	1,15	0,0806265				
		ЗТм	чел.-ч	0,05	1,25	0,0011875				
		Итого по расценке					57,85	1,40		34,20
		ФОТ						0,85		27,28
Пр/812-015.0-1		НР Отделочные работы	%	100	0,9	90		0,77		24,55
Пр/774-015.0		СП Отделочные работы	%	49	0,85	41,65		0,35		11,36
		Всего по позиции						2,52		70,11
31	ФССЦ 14.3.01.02-0104	Грунтовка колерующая CERESIT СТ 16 Объем: 13,8*0,019	л	0,2622		0,2622	18,96	4,97	8,33	41,40
		Всего по позиции						4,97		41,40
32	ФЕР 15-04-012-03	Окраска фасадов с лесов с подготовкой поверхности: поливинилацетатная	100 м2	0,019		0,019				69,32
		1 ОТ			1,15		79,82	1,13	1,97	32,09

	3 ЭМ			1,25		3,60		0,09	13,18	1,19
	2 в т. ч. ОТм			1,25		0,58	1,13	0,01	32,09	0,32
14.3.02.01	4 М					31,11		0,59	8,33	4,91
	Краска водоземulsionная	т	0,038		0,000722					
	ЗТ	чел.-ч	8,8	1,15	0,19228					
	ЗТм	чел.-ч	0,05	1,25	0,0011875					
	Итого по расценке					114,53		2,65		69,32
	ФОТ							1,98		63,54
Пр/812-015.0-1	НР Отделочные работы	%	100	0,9	90			1,78		57,19
Пр/774-015.0	СП Отделочные работы	%	49	0,85	41,65			0,82		26,46
33	ФССЦ 14.3.02.01-0373	Всего по позиции						5,25		152,97
	Краски водно-дисперсионные акрилатные ВД-АК-111: буковая	т	0,000722		0,000722	34 933,95		25,22	8,33	210,08
	Объем: 0,038*0,019									
34	ФЕР 11-01-027-01	Всего по позиции						25,22		210,08
	Устройство покрытий на цементном растворе из плиток: бетонных, цементных или мозаичных	100 м2	0,24		0,24					8 553,85
	1 ОТ			1,15		603,31	1,13	188,16	32,09	6 038,05
	3 ЭМ			1,25		167,94		52,25	13,18	724,02
	2 в т. ч. ОТм			1,25		48,06	1,13	16,29	32,09	522,75
05.2.02.21	4 М					896,25		215,10	8,33	1 791,78
	Плитки бетонные, цементные или мозаичные	м2	102		24,48					
	ЗТ	чел.-ч	72,6	1,15	20,0376					
	ЗТм	чел.-ч	3,77	1,25	1,131					
34.1	ФССЦ 05.2.02.21-0028	Итого по расценке				1 667,50		455,51		8 553,85
	Плитка бетонная тротуарная декоративная (брусчатка), "Паркет", толщина 30 мм	м2	102		24,48	73,61		1 801,97	8,33	15 010,41
	ФОТ							204,45		6 560,80
Пр/812-011.0-1	НР Полю	%	112	0,9	100,8			206,09		6 613,29
Пр/774-011.0	СП Полю	%	65	0,85	55,25			112,96		3 624,84
	Всего по позиции							2 576,53		33 802,39
35	Козырек ФЕР 09-09-002-02	Монтаж металлических конструкций (балок, ригелей, траверс) на установленные опорные металлоконструкции, при ведении работ: с подмостей (стропила Ст-1)	т	0,03504		0,03504				1 211,53
	1 ОТ			1,15		300,63	1,13	13,69	32,09	439,31
	3 ЭМ			1,25		1 267,85		56,33	13,18	757,56
	2 в т. ч. ОТм			1,25		139,66	1,13	6,92	32,09	222,06

	4 М					50,18		1,76	8,33	14,66
01.7.17.07	Крути шлифовальные	шт	П							
07.2.07.13	Конструкции стальные	т	1		0,03504					
	ЗТ	чел.-ч	31,25	1,15	1,25925					
	ЗТм	чел.-ч	10,38	1,25	0,454644					
	Итого по расценке					1 618,66		71,78		1 211,53
	ФОТ							20,61		661,37
Пр/812-009.0-1	НР Строительные металлические конструкции	%	93	0,9	83,7			17,25		553,57
Пр/774-009.0	СП Строительные металлические конструкции	%	62	0,85	52,7			10,86		348,54
36	ФССЦ 07.2.03.04-0011									
	<b>Всего по позиции</b>							99,89		2 113,64
	Основные несущие конструкции каркасов зданий, расход стали на 1 м2 реконструируемого здания до 50 кг	т	0,03504		0,03504	11 025,58		386,34	8,33	3 218,21
37	ФЕР 09-03-039-05									
	<b>Всего по позиции</b>							386,34		3 218,21
	Монтаж опорных конструкций: этажерочного типа (М-1,2,3) Объем: 379,13/1000	т	0,37913		0,37913					5 462,77
	1 ОТ			1,15		162,62	1,13	80,12	32,09	2 571,05
	3 ЭМ			1,25		228,99		109,73	13,18	1 469,12
	2 в т. ч. ОТм			1,25		19,67	1,13	10,53	32,09	337,91
07.2.07.11	4 М					450,45		170,78	8,33	1 422,60
	Конструкции стальные	т	1		0,37913					
	ЗТ	чел.-ч	17,3	1,15	7,5427914					
	ЗТм	чел.-ч	1,47	1,25	0,6966514					
	Итого по расценке					842,06		360,63		5 462,77
	ФОТ							90,65		2 908,96
Пр/812-009.0-1	НР Строительные металлические конструкции	%	93	0,9	83,7			75,87		2 434,80
Пр/774-009.0	СП Строительные металлические конструкции	%	62	0,85	52,7			47,77		1 533,02
38	ФССЦ 07.2.03.04-0011									
	<b>Всего по позиции</b>							484,27		9 430,59
	Основные несущие конструкции каркасов зданий, расход стали на 1 м2 реконструируемого здания до 50 кг	т	0,37913		0,37913	11 025,58		4 180,13	8,33	34 820,48
39	ФЕР 13-03-002-04									
	<b>Всего по позиции</b>							4 180,13		34 820,48
	Огрунтовка металлических поверхностей за два раза: грунтовкой ГФ-021	100 м2	0,1062		0,1062					802,51
	1 ОТ			2,3		56,55	1,13	15,61	32,09	500,92
	3 ЭМ			2,5		9,22		2,46	13,18	32,61



		2 в т. ч. ОТм		2,5		0,22	1,13		0,07	32,09		2,25
		4 М		2		152,04			32,29	8,33		268,98
		ЗТ	чел.-ч	5,31	2,3	1,2970206						
		ЗТм	чел.-ч	0,02	2,5	0,00531						
		Итого по расценке				217,81			50,36			802,51
		ФОТ							15,68			503,17
Пр/812-013.0-1'		НР Защита строительных конструкций и оборудования от коррозии	%	94	0,9	84,6			13,27			425,68
Пр/774-013.0		СП Защита строительных конструкций и оборудования от коррозии	%	51	0,85	43,35			6,80			218,12
		Всего по позиции							70,43			1 446,31
40	ФЕР 09-04-002-01	Монтаж кровельного покрытия: из профилированного листа при высоте здания до 25 м	100 м2	0,22		0,22						4 571,64
		1 ОТ			1,15			277,06	1,13	79,21	32,09	2 541,85
		3 ЭМ			1,25			469,17		130,49	13,18	1 747,65
		2 в т. ч. ОТм			1,25			41,15	1,13	12,79	32,09	410,43
		4 М						153,96		33,87	8,33	282,14
08.1.02.25		Крепежные детали для крепления профилированного настила к несущим конструкциям	т									
08.3.09.05		Стальной гнутый профиль (профилированный настил)	т									
		ЗТ	чел.-ч	31,7	1,15	8,0201						
		ЗТм	чел.-ч	2,93	1,25	0,80575						
		Итого по расценке						900,19		243,57		4 571,64
		ФОТ							92,00			2 952,28
Пр/812-009.0-1		НР Строительные металлические конструкции	%	93	0,9	83,7			77,00			2 471,06
Пр/774-009.0		СП Строительные металлические конструкции	%	62	0,85	52,7			48,48			1 555,85
		Всего по позиции							369,05			8 598,55
41	ФССЦ 08.3.09.01-0024	Профилированный лист оцинкованный: НС44-1000-0,7 Объем: 182,8/1000	т	0,1828		0,1828		10 447,53		1 909,81	8,33	15 908,72
		Всего по позиции							1 909,81			15 908,72
42	ФССЦ 01.7.15.14-0112	Шурупы для крепления профилированного листа между собой: E-VS BOHR RS 14 4,8x60 мм Объем: 5*22	100 шт	1,1		1,1		217,01		238,71	8,33	1 988,45
		Всего по позиции							238,71			1 988,45

43	ФССЦ 12.1.01.05-0030	Планка карниза металлическая для металлочерепичной кровли, окрашенная, размер 100x65 мм, длина 2000 мм	шт	3	3	72,81		218,43	8,33	1 819,52
44	ФССЦ 12.1.03.09-0061	<b>Всего по позиции</b> Элементы коньковые для листов кровельных волнистых, длина 1000 мм, Объем: 3*0,4	м2	1,2	1,2	297,16		218,43 356,59	8,33	1 819,52 2 970,39
45	ФССЦ 12.1.03.09-0041	<b>Всего по позиции</b> Элементы ендовы для листов кровельных волнистых, длина 1000 мм	м2	3,6	3,6	297,16		356,59 1 069,78	8,33	2 970,39 8 911,27
46	ФССЦ 08.1.02.03-0031	<b>Всего по позиции</b> Планка крепежная прижимная из оцинкованной стали с полимерным покрытием, размер 82 ммx2 м (Ф-1)	шт	4	4	46,06		1 069,78 184,24	8,33	8 911,27 1 534,72
47	ФЕР 09-03-050-01	<b>Всего по позиции</b> Монтаж стальных плинтусов из гнутого профиля (пристенный профиль)	100 м	0,074	0,074			184,24		1 534,72 371,67
		1 ОТ		1,15		117,24	1,13	11,27	32,09	361,65
		3 ЭМ		1,25		3,29		0,31	13,18	4,27
		2 в т. ч. ОТм		1,25		0,58	1,13	0,06	32,09	1,92
		4 М				9,32		0,69	8,33	5,75
07.2.07.13		Планка из стального листа	т	0,004		0,000296				
08.3.09.05		Конструкции стальные	т	П		П				
		ЗТ	чел.-ч	12,62	1,15	1,073962				
		ЗТм	чел.-ч	0,05	1,25	0,004625				
		<b>Итого по расценке</b>				129,85		12,27		371,67
		ФОТ						11,33		363,57
Пр/812-009.0-1		НР Строительные металлические конструкции	%	93	0,9	83,7		9,48		304,31
Пр/774-009.0		СП Строительные металлические конструкции	%	62	0,85	52,7		5,97		191,60
48	ФССЦ 07.2.06.03-0011	<b>Всего по позиции</b> Уголок U-образный пристенный Объем: 7,4*1,1	м	8,14	8,14	46,33		27,72 377,13	8,33	867,58 3 141,49
49	ФЕР 10-01-022-06	<b>Всего по позиции</b> Подшивка потолков: стально кровельной оцинкованной по дереву	100 м2	0,39	0,39			377,13		3 141,49 18 767,77
		1 ОТ		1,15		203,43	1,13	103,10	32,09	3 308,48
		3 ЭМ		1,25		7,23		3,60	13,18	48,96

		2 в т. ч. ОТМ		1,25		1,28	1,13	0,70	32,09	22,47		
		4 М				4 743,53		1 849,98	8,33	15 410,33		
		ЗТ	чел.-ч	24,9	1,15	11,16765						
		ЗТМ	чел.-ч	0,11	1,25	0,053625						
		Итого по расценке				4 954,19		1 956,68		18 767,77		
		ФОТ						103,80		3 330,95		
Пр/812-010.0-1		НР Деревянные конструкции	%	108	0,9	97,2		100,89		3 237,68		
Пр/774-010.0		СП Деревянные конструкции	%	55	0,85	46,75		48,53		1 557,22		
		Всего по позиции						2 106,10		23 562,67		
50	ФССЦ 01.7.15.06-0111	Гвозди строительные Объем: -0,0033*0,39	т	-0,001287		-0,001287		11 978,00	-15,42	8,33	-128,45	
		Всего по позиции							-15,42		-128,45	
51	ФССЦ 08.3.05.05-0051	Сталь листовая оцинкованная, толщина 0,5 мм Объем: -0,42*0,39	т	-0,1638		-0,1638		11 200,00	-1 834,56	8,33	-15 281,88	
		Всего по позиции							-1 834,56		-15 281,88	
52	ФССЦ 08.3.05.01-0030	Лист плоский с полимерным покрытием размером 2х1,25 м, тип покрытия: полиэстер 25 мкм, толщиной 0,7 мм Объем: 39*1,02	м2	39,78		39,78		73,67	2 930,59	8,33	24 411,81	
		Всего по позиции							2 930,59		24 411,81	
53	ФССЦ 01.7.15.14-0112	Шурупы для крепления профилированного листа между собой: E-VS BOHR RS 14 4,8х60 мм Объем: 5*39	100 шт	1,95		1,95		217,01	423,17	8,33	3 525,01	
		Всего по позиции							423,17		3 525,01	
54	Водосточная система ФЕР 12-01-035-02	Устройство металлической водосточной системы: воронок	шт	2		2					144,41	
		1 ОТ			1,15			1,73	1,13	4,50	32,09	144,41
		3 ЭМ			1,25						13,18	
		2 в т. ч. ОТМ			1,25				1,13		32,09	
		4 М									8,33	
08.1.02.22		Изделия для водосточных труб	шт	1		2						
		ЗТ	чел.-ч	0,18	1,15	0,414						
		ЗТМ	чел.-ч	0	1,25	0						
		Итого по расценке						1,73		4,50	144,41	
		ФОТ							4,50		144,41	
Пр/812-012.0-1		НР Кровли	%	109	0,9	98,1		4,41			141,67	
Пр/774-012.0		СП Кровли	%	57	0,85	48,45		2,18			69,97	
		Всего по позиции							11,09		356,05	

55	ФССЦ 12.1.01.05-0005	Воронка выпускная металлическая для водосточных систем, окрашенная, диаметр 125/100 мм	шт	2	2	88,55		177,10	8,33	1 475,24
		<b>Всего по позиции</b>						177,10		1 475,24
56	ФЕР 12-01-009-02	Устройство желобов: подвесных	100 м	0,06	0,06					3 159,08
		1 ОТ		1,15		237,13	1,13	18,49	32,09	593,34
		3 ЭМ		1,25		21,18		1,62	13,18	21,92
		2 в т. ч. ОТм		1,25		3,21	1,13	0,27	32,09	8,66
		4 М				5 089,63		305,38	8,33	2 543,82
		ЗТ	чел.-ч	27,8	1,15	1,9182				
		ЗТм	чел.-ч	0,25	1,25	0,01875				
		<b>Итого по расценке</b>				5 347,94		325,49		3 159,08
		ФОТ						18,76		602,00
	Пр/812-012.0-1	НР Кровли	%	109	0,9	98,1		18,40		590,56
	Пр/774-012.0	СП Кровли	%	57	0,85	48,45		9,09		291,67
		<b>Всего по позиции</b>						352,98		4 041,31
57	ФССЦ 08.1.02.07-0035	Дополнительные элементы металлочерепичной кровли желоб водосточный оцинкованный, длиной 2000 мм	шт	3	3	35,69		107,07	8,33	891,89
		<b>Всего по позиции</b>						107,07		891,89
58	ФССЦ 08.1.02.07-0036	Дополнительные элементы металлочерепичной кровли крепеж для желоба оцинкованный, размером 380х40 мм	шт	16	16	5,13		82,08	8,33	683,73
		<b>Всего по позиции</b>						82,08		683,73
59	ФССЦ 12.1.01.05-0039	Заглушка желоба металлическая для водосточных систем, окрашенная, ширина 120 мм, высота 86 мм	шт	4	4	19,88		79,52	8,33	662,40
		<b>Всего по позиции</b>						79,52		662,40
60	ФССЦ 12.1.01.05-0058	Соединитель желоба металлический для водосточных систем, окрашенный, диаметр 125 мм	шт	2	2	46,98		93,96	8,33	782,69
		<b>Всего по позиции</b>						93,96		782,69
61	ФЕР 12-01-035-03	Устройство металлической водосточной системы: прямых звеньев труб	м	6,25	6,25					705,81
		1 ОТ		1,15		1,15	1,13	9,34	32,09	299,72
		3 ЭМ		1,25					13,18	
		2 в т. ч. ОТм		1,25			1,13		32,09	
		4 М				7,80		48,75	8,33	406,09
	08.1.02.07	Труба водосточная	м	1	6,25					
	08.1.02.22	Изделия для водосточных труб	шт	2	12,5					

		ЗТ	чел.-ч	0,12	1,15	0,8625			
		ЗТм	чел.-ч	0	1,25	0			
61.1	ФССЦ 08.1.02.22-0001	Итого по расценке					8,95	58,09	705,81
		Трубы водосточные из оцинкованной стали с полимерно-порошковым покрытием, С=0,5 мм, Р=220 мм	м	1		6,25	56,50	353,13	8,33
	Пр/812-012.0-1	ФОТ						9,34	299,72
	Пр/774-012.0	НР Кровли	%	109	0,9	98,1		9,16	294,03
		СП Кровли	%	57	0,85	48,45		4,53	145,21
62	ФССЦ 12.1.01.05-0046	Всего по позиции						424,91	4 086,62
		Колено трубы сливное 60° металлическое для водосточных систем, окрашенное, диаметр 100 мм	шт	2		2	101,19	202,38	8,33
63	ФССЦ 24.1.02.01-0113	Всего по позиции						202,38	1 685,83
		Хомуты для крепления труб	шт	6		6	8,09	48,54	8,33
		Всего по позиции						48,54	404,34
64	Отмостка ФЕР 11-01-002-04	Устройство подстилающих слоев: щебеночных	м3	0,8		0,8			1 642,62
		1 ОТ			1,15		28,71	1,13	29,85
		3 ЭМ			1,25		50,01		50,73
		2 в т. ч. ОТм			1,25		5,54	1,13	6,26
		4 М					0,37		0,30
02.2.02.02		Каменная мелочь марки 300	м3	0,11		0,088			8,33
02.2.05.04		Щебень из природного камня для строительных работ фракции 40-70 мм	м3	1		0,8			
02.2.05.04		Щебень из природного камня для строительных работ фракции 10-20 мм	м3	0,09		0,072			
02.2.05.04		Щебень из природного камня для строительных работ фракции 5-10 мм	м3	0,1		0,08			
		ЗТ	чел.-ч	3,24	1,15	2,9808			
		ЗТм	чел.-ч	0,55	1,25	0,55			
		Итого по расценке					79,09	80,88	1 642,62
		ФОТ						36,11	1 158,77
	Пр/812-011.0-1	НР Полы	%	112	0,9	100,8		36,40	1 168,04
	Пр/774-011.0	СП Полы	%	65	0,85	55,25		19,95	640,22
		Всего по позиции						137,23	3 450,88

65	ФССЦ 02.2.05.04-0104	Щебень из природного камня для строительных работ марка: 1000, фракция 20-80 (70) мм Объем: 0,8*1,3	м3	1,04		1,04	98,55		102,49	8,33	853,74
									102,49		853,74
66	ФЕР 06-01-001-01	Устройство бетонной подготовки	100 м3	0,008		0,008					628,62
		1 ОТ			1,15		1 053,00	1,13	10,95	32,09	351,39
		3 ЭМ			1,25		1 566,06		15,98	13,18	216,67
		2 в т. ч. ОТм			1,25		244,39	1,13	2,76	32,09	88,57
		4 М					909,27		7,27	8,33	60,56
04.1.02.05		Смеси бетонные тяжелого бетона	м3	102		0,816					
		ЗТ	чел.-ч	135	1,15	1,242					
		ЗТм	чел.-ч	18,12	1,25	0,1812					
Итого по расценке							3 528,33		34,20		628,62
ФОТ									13,71		439,96
Пр/812-006.0-1		НР Бетонные и железобетонные монолитные конструкции и работы в строительстве	%	102	0,9	91,8			12,59		403,88
Пр/774-006.0		СП Бетонные и железобетонные монолитные конструкции и работы в строительстве	%	58	0,85	49,3			6,76		216,90
Итого по позиции									53,55		1 249,40
67	ФССЦ 04.1.02.05-0006	Смеси бетонные тяжелого бетона (БСТ), класс В15 (М200) Объем: 0,8*1,02	м3	0,816		0,816	592,76		483,69	8,33	4 029,14
Итого по позиции									483,69		4 029,14
Итого прямые затраты по Разделу 2									30 463,37		285 391,73
<i>в том числе</i>											
оплата труда (ОТ)									1 127,66		36 186,61
эксплуатация машин и механизмов									936,48		12 639,52
<i>в том числе</i>											
эксплуатация машин и механизмов без учета доплат к оплате труда машинистов									920,79		12 136,02
<i>в том числе</i>											
оплата труда машинистов (ОТм)									120,62		3 870,70
доплаты к оплате труда машинистов									15,69		503,50
материальные ресурсы									28 399,23		236 565,60
<i>в том числе</i>											
материальные ресурсы без учета дополнительной перевозки									28 399,23		236 565,60
Итого ФОТ									1 263,97		40 560,81
Итого накладные расходы									1 160,26		37 233,07
Итого сметная прибыль									646,83		20 757,50
Итого по Разделу 2									32 270,46		343 382,30

**ИТОГИ ПО СМЕТЕ**

<b>ВСЕГО</b> стронтельные работы	<b>35 775,25</b>	<b>429 423,56</b>
<i>в том числе</i>		
прямые затраты	32 684,12	330 227,94
<i>в том числе</i>		
оплата труда (ОТ)	1 966,40	63 101,78
эксплуатация машин и механизмов	2 037,78	27 169,59
<i>в том числе</i>		
эксплуатация машин и механизмов без учета доплат к оплате труда машинистов	2 021,30	26 640,74
<i>в том числе</i>		
оплата труда машинистов (ОТм)	126,70	4 065,81
доплаты к оплате труда машинистов	16,48	528,85
материальные ресурсы	28 399,23	236 565,60
<i>в том числе</i>		
материальные ресурсы без учета дополнительной перевозки	28 399,23	236 565,60
перевозка	280,71	3 390,97
ФОТ (справочно)	2 109,58	67 696,44
накладные расходы	1 971,86	63 277,50
сметная прибыль	1 119,27	35 918,12
<b>ВСЕГО по смете</b>	<b>35 775,25</b>	<b>429 423,56</b>
Всего прямые затраты	32 684,12	330 227,94
<i>в том числе</i>		
оплата труда (ОТ)	1 966,40	63 101,78
эксплуатация машин и механизмов	2 037,78	27 169,59
<i>в том числе</i>		
эксплуатация машин и механизмов без учета доплат к оплате труда машинистов	2 021,30	26 640,74
<i>в том числе</i>		
оплата труда машинистов (ОТм)	126,70	4 065,81
доплаты к оплате труда машинистов	16,48	528,85
материальные ресурсы	28 399,23	236 565,60
<i>в том числе</i>		
материальные ресурсы без учета дополнительной перевозки	28 399,23	236 565,60
перевозка	280,71	3 390,97
Всего ФОТ (справочно)	2 109,58	67 696,44
Всего накладные расходы	1 971,86	63 277,50
Всего сметная прибыль	1 119,27	35 918,12
<b>Справочно</b>		
затраты труда рабочих	198,78	198,78
затраты труда машинистов	9,89	9,89
НДС 20%		85 884,71

Всего по смете с НДС

Составил \_\_\_\_\_  
[должность, подпись (инициалы, фамилия)]

Проверил \_\_\_\_\_  
[должность, подпись (инициалы, фамилия)]



«СОГЛАСОВАНО»

«УТВЕРЖДАЮ»

Смета на сумму: 675 140,87 руб.

Смета на сумму: 675 140,87 руб.

« » 20 г.

« » 20 г.

Наименование программного продукта  
 Наименование редакции сметных нормативов  
 Реквизиты приказа Минстроя России об утверждении дополнений и изменений к сметным нормативам  
 Реквизиты письма Минстроя России об индексах изменения сметной стоимости строительства, включаемые в федеральный реестр сметных нормативов и размещаемые в федеральной государственной информационной системе ценообразования в строительстве, подготовленно...  
 Реквизиты нормативного правового акта об утверждении оплаты труда, утверждаемый в соответствии с пунктом 22(1) Правилами мониторинга цен, утвержденными постановлением Правительства Российской Федерации от 23 декабря 2016 г. № 1452  
 Наименование субъекта Российской Федерации  
 Наименование зоны субъекта Российской Федерации

ПК РИК (вер. 1.3.230627)  
 ФЕР-2001 в редакции 2020 года с доп. и изм. 5 (приказ Минстроя России № 51/пр)

Минстрой РФ №57002-ИФ/09 от 15.09.2023 прочие объекты здравоохранения

Челябинская обл.  
 74

(наименование стройки)

МАУ ДОЦ "Орленок" имени Г.П.Ломинского  
 (наименование объекта капитального строительства)

ЛОКАЛЬНЫЙ СМЕТНЫЙ РАСЧЁТ (СМЕТА) № 2021-12-01  
 МАУ ДОЦ "Орленок". Ремонт входной группы спального корпуса №9.  
 (наименование работ и затрат)

Составлен базисно-индексным методом  
 Основание 2021-12-01-АС

(проектная и (или) иная техническая документация)

Составлен(а) в текущем (базисном) уровне цен, руб.	09.2023	(01.01.2000)	
Сметная стоимость	562,617 (42,704) тыс. руб.	Средства на оплату труда рабочих	98,064 (3,056) тыс. руб.
в том числе			
строительных работ	562,617 (42,704) тыс. руб.	Нормативные затраты труда рабочих	309,4718863 чел.-ч.
монтажных работ		Нормативные затраты труда машинистов	11,1549042 чел.-ч.
оборудования			
прочих затрат			

№ п/п	Обоснование	Наименование работ и затрат	Единица измерения	Количество			Сметная стоимость в базисном уровне цен (в текущем уровне цен (гр.8) для ресурсов, отсутствующих в ФРСН), руб.			Индекс	Сметная стоимость в текущем уровне цен, руб.
				на единицу измерения	коэффициенты	всего с учётом коэффициентов	на единицу измерения	коэффициенты	всего		
1	2	3	4	5	6	7	8	9	10	11	12

**Раздел 1. Демонтажные работы**

1	ФЕР 07-05-015-01 МПСН, п.10.2 таб.2-1	Демонтаж ступеней отдельных: гладких по готовому основанию Демонтаж (разборка) сборных бетонных и ж/б строительных конструкций ЭМ и ЗТм=0.8; ЗТ=0.8; М=0 Объём: 15,0*2	100 м ступеней	0,3		0,3					8 941,62
		1 ОТ			0,8		979,56	1,13	265,66	32,09	8 525,03
		3 ЭМ			0,8		125,91		30,79	13,18	416,59
		2 в т. ч. ОТм			0,8		18,18	1,13	4,93	32,09	158,20
		4 М			0		121,48			8,33	
05.1.07.28		Ступени железобетонные	м	100	0	0					
		ЗТ	чел.-ч	108	0,8	25,92					
		ЗТм	чел.-ч	1,47	0,8	0,3528					
		Итого по расценке					1 226,95		296,45		8 941,62
		ФОТ							270,59		8 683,23
Пр/812-007.1-1		НР Конструкции жилых, общественных и административно-бытовых зданий промышленных предприятий	%	116	0,9	104,4			282,50		9 065,29
Пр/774-007.1		СП Конструкции жилых, общественных и административно-бытовых зданий промышленных предприятий	%	80	0,85	68			184,00		5 904,60
		Всего по позиции							762,95		23 911,51
2	ФЕР 11-01-017-02 МПСН, п.10.2 таб.2-1	Демонтаж покрытий мозаичных: террасо толщиной 30 мм без рисунка Демонтаж (разборка) сборных бетонных и ж/б строительных конструкций ЭМ и ЗТм=0.8; ЗТ=0.8; М=0	100 м2	0,265		0,265					11 464,53
		1 ОТ			0,8		1 408,29	1,13	337,37	32,09	10 826,20
		3 ЭМ			0,8		219,94		47,37	13,18	638,33
		2 в т. ч. ОТм			0,8		27,02	1,13	6,47	32,09	207,63
		4 М			0		132,55			8,33	

04.3.01.06	Раствор декоративный (с каменной крошкой)	м3	2,04	0	0				
	ЗТ	чел.-ч	157	0,8	33,284				
	ЗТм	чел.-ч	2,31	0,8	0,48972				
	Итого по расценке					1 760,78		384,74	11 464,53
	ФОТ							343,84	11 033,83
Пр/812-011.0-1	НР Полы	%	112	0,9	100,8			346,59	11 122,10
Пр/774-011.0	СП Полы	%	65	0,85	55,25			189,97	6 096,19
	Всего по позиции							921,30	28 682,82
3	ФЕР 46-04-002-01	Разборка монолитных перекрытий: бетонных (бетонная подготовка)	м3	2,3		2,3			10 917,75
	1 ОТ					80,95	1,13	210,39	32,09
	3 ЭМ					137,44		316,11	13,18
	2 в т. ч. ОТм						1,13		32,09
	4 М								8,33
	ЗТ	чел.-ч	9,49		21,827				
	ЗТм	чел.-ч	0		0				
	Итого по расценке					218,39		526,50	10 917,75
	ФОТ							210,39	6 751,42
Пр/812-040.2-1	НР Работы по реконструкции зданий и сооружений: разборка отдельных конструктивных элементов здания (сооружения), а также зданий (сооружений) в целом	%	91		91			191,45	6 143,79
Пр/774-040.2	СП Работы по реконструкции зданий и сооружений: разборка отдельных конструктивных элементов здания (сооружения), а также зданий (сооружений) в целом	%	52		52			109,40	3 510,74
	Всего по позиции							827,35	20 572,28
4	ФЕР 46-04-003-02	Разборка бетонных конструкций объемом более 1 м3 при помощи отбойных молотков из бетона марки: 150 (торцевые стенки крыльца)	м3	4,3		4,3			59 093,62
	1 ОТ					183,48	1,13	891,53	32,09
	3 ЭМ					537,89		2 312,93	13,18
	2 в т. ч. ОТм						1,13		32,09
	4 М								8,33
	ЗТ	чел.-ч	21,51		92,493				
	ЗТм	чел.-ч	0		0				
	Итого по расценке					721,37		3 204,46	59 093,62
	ФОТ							891,53	28 609,20

Пр/812-040.2-1	НР Работы по реконструкции зданий и сооружений: разборка отдельных конструктивных элементов здания (сооружения), а также зданий (сооружений) в целом	%	91	91		811,29		26 034,37
Пр/774-040.2	СП Работы по реконструкции зданий и сооружений: разборка отдельных конструктивных элементов здания (сооружения), а также зданий (сооружений) в целом	%	52	52		463,60		14 876,78
<b>Всего по позиции</b>						4 479,35		100 004,77
5	ФССЦпг 01-01-01-003	Погрузка при автомобильных перевозках: изделий из сборного железобетона, бетона, керамзитобетона массой до 3 т Объем: 2*0,4*0,1*2,5*15	1 т груза	3	3	10,71	32,13 12,08	388,13
<b>Всего по позиции</b>						32,13		388,13
6	ФССЦпг 01-01-01-041	Погрузка при автомобильных перевозках: мусора строительного с погрузкой вручную Объем: (5,474+(0,795+4,3)*1,85)*0,15	1 т груза	2,2349625	2,2349625	42,98	96,06 12,08	1 160,40
<b>Всего по позиции</b>						96,06		1 160,40
7	ФССЦпг 01-01-01-043	Погрузка при автомобильных перевозках: мусора строительного с погрузкой экскаваторами емкостью ковша до 0,5 м3 Объем: (5,474+(0,795+4,3)*1,85)*0,85	1 т груза	12,6647875	12,6647875	3,28	41,54 12,08	501,80
<b>Всего по позиции</b>						41,54		501,80
8	ФССЦпг 03-21-01-040	Перевозка грузов I класса автомобилями-самосвалами грузоподъемностью 10 т работающих вне карьера на расстояние: до 40 км Объем: 2,23+12,66+3	1 т груза	17,89	17,89	23,23	415,58 12,08	5 020,21
<b>Всего по позиции</b>						415,58		5 020,21
<b>Итого прямые затраты по Разделу 1</b>						4 997,46		97 488,06
<i>в том числе</i>								
оплата труда (ОТ)						1 704,95		54 711,85
эксплуатация машин и механизмов						2 707,20		35 705,67
<i>в том числе</i>								
эксплуатация машин и механизмов без учета доплат к оплате труда машинистов						2 705,89		35 663,63
<i>в том числе</i>								
оплата труда машинистов (ОТм)						10,09		323,79
доплаты к оплате труда машинистов						1,31		42,04

перевозка								585,31	7 070,54
Итого ФОТ								1 716,35	55 077,68
Итого накладные расходы								1 631,83	52 365,55
Итого сметная прибыль								946,97	30 388,31
<b>Итого по Разделу 1</b>								<b>7 576,26</b>	<b>180 241,92</b>

**Раздел 2. Строительные работы**

9	крыльцо ФЕР 08-01-002-02	Устройство основания под фундаментами: щебеночного	м3	0,0375	0,0375					15,81
		1 ОТ		1,15		6,75	1,13	0,33	32,09	10,59
		3 ЭМ		1,25		8,29		0,39	13,18	5,14
		2 в т. ч. ОТм		1,25		0,81	1,13	0,04	32,09	1,28
		4 М				0,37		0,01	8,33	0,08
	02.2.05.04	Щебень	м3	1,15	0,043125					
		ЗТ	чел.-ч	0,85	1,15	0,0366563				
		ЗТм	чел.-ч	0,07	1,25	0,0032813				
		<b>Итого по расценке</b>				15,41		0,73		15,81
9.1	ФССЦ 02.2.05.04-0104	Щебень из природного камня для строительных работ марка: 1000, фракция 20-80 (70) мм	м3	1,15	0,043125	98,55		4,25	8,33	35,40
		ФОТ						0,37		11,87
	Пр/812-008.0-1	НР Конструкции из кирпича и блоков	%	110	0,9	99		0,37		11,75
	Пр/774-008.0	СП Конструкции из кирпича и блоков	%	69	0,85	58,65		0,22		6,96
		<b>Всего по позиции</b>						5,57		69,92
10	ФЕР 06-01-001-22	Устройство ленточных фундаментов: железобетонных при ширине по верху до 1000 мм	100 м3	0,016	0,016					3 619,44
		1 ОТ		1,15		3 189,60	1,13	66,32	32,09	2 128,21
		3 ЭМ		1,25		3 499,23		71,04	13,18	956,36
		2 в т. ч. ОТм		1,25		405,88	1,13	9,18	32,09	294,59
		4 М				4 013,08		64,21	8,33	534,87
	04.1.02.05	Смеси бетонные тяжелого бетона	м3	101,5	1,624					
	08.4.03.03	Арматура	т	6,6	0,1056					
		ЗТ	чел.-ч	360	1,15	6,624				
		ЗТм	чел.-ч	30,37	1,25	0,6074				
		<b>Итого по расценке</b>				10 701,91		201,57		3 619,44
10.1	ФССЦ 04.1.02.05-0006	Смеси бетонные тяжелого бетона (БСТ), класс В15 (М200)	м3	101,5	1,624	592,76		962,64	8,33	8 018,79
10.2	ФССЦ 08.4.03.03-0031	Сталь арматурная, горячекатаная, периодического профиля, класс А-III, диаметр 10 мм	т	1,928125	0,03085	8 014,15		247,24	8,33	2 059,51
		ФОТ						75,50		2 422,80

Пр/812-006.0-1	НР Бетонные и железобетонные монолитные конструкции и работы в строительстве	%	102	0,9	91,8			69,31	2 224,13
Пр/774-006.0	СП Бетонные и железобетонные монолитные конструкции и работы в строительстве	%	58	0,85	49,3			37,22	1 194,44
<b>Всего по позиции</b>									
11	ФЕР 06-08-001-01	Устройство перекрытий безбалочных толщиной: до 200 мм на высоте от опорной площади до 6 м	100,м3	0,038	0,038			1 517,98	17 116,31 19 406,00
		1 ОТ							
		3 ЭМ		1,15		6 963,84	1,13	343,88	32,09 11 035,11
		2 в т. ч. ОТм		1,25		2 693,58		130,51	13,18 1 768,53
		4 М		1,25		414,54	1,13	22,25	32,09 714,00
04.1.02.05	Смеси бетонные тяжелого бетона	м3	101,5		3,857	20 857,83		792,60	8,33 6 602,36
07.3.02.11	Конструкции стальные	т	0,5		0,019				
08.4.03.03	Арматура	т	7,66		0,29108				
	ЗТ	чел.-ч	806	1,15	35,2222				
	ЗТм	чел.-ч	30,95	1,25	1,470125				
<b>Итого по расценке</b>									
11.1	ФССЦ 04.1.02.05-0006	Смеси бетонные тяжелого бетона (БСТ), класс В15 (М200)	м3	101,5		30 515,25 592,76		1 266,99	19 406,00 19 044,71
11.2	ФССЦ 08.4.03.03-0030	Сталь арматурная, горячекатаная, периодического профиля, класс А-III, диаметр 8 мм	т	1,3410526	0,05096	8 102,64		412,91	8,33 3 439,54
	ФОТ								
Пр/812-006.0-1	НР Бетонные и железобетонные монолитные конструкции и работы в строительстве	%	102	0,9	91,8			366,13 336,11	11 749,11 10 785,68
Пр/774-006.0	СП Бетонные и железобетонные монолитные конструкции и работы в строительстве	%	58	0,85	49,3			180,50	5 792,31
<b>Всего по позиции</b>									
12	ФССЦ 08.4.03.03-0034	Сталь арматурная, горячекатаная, периодического профиля, класс А-III, диаметр 16-18 мм Объем: 0,16411+0,0505	т	0,21461	0,21461	7 956,21		4 482,79 1 707,48	58 468,24 8,33 14 223,31
<b>Всего по позиции</b>									
13	ФЕР 09-03-039-05	Монтаж опорных конструкций: этажерочного типа Объем: (131,95+134,96)/1000	т	0,26691	0,26691			1 707,48	14 223,31 3 845,63
		1 ОТ		1,15		162,62	1,13	56,40	32,09 1 809,88
		3 ЭМ		1,25		228,99		77,25	13,18 1 034,23
		2 в т. ч. ОТм		1,25		19,67	1,13	7,41	32,09 237,79

	4 М					450,45		120,23	8,33	1 001,52
07.2.07.11	Конструкции стальные	т	1		0,26691					
	ЗТ	чел.-ч	17,3	1,15	5,3101744					
	ЗТм	чел.-ч	1,47	1,25	0,4904471					
	Итого по расценке					842,06		253,88		3 845,63
	ФОТ							63,81		2 047,67
Пр/812-009.0-1	НР Строительные металлические конструкции	%	93	0,9	83,7			53,41		1 713,90
Пр/774-009.0	СП Строительные металлические конструкции	%	62	0,85	52,7			33,63		1 079,12
	Всего по позиции							340,92		6 638,65
14	ФССЦ 07.2.03.05-0001	Основные несущие конструкции каркасов зданий производственного и непромышленного назначения, высота 100 м, расход стали на 1 м2 суммарной площади этажей здания до 100 кг	т	0,26691	0,26691	12 202,25		3 256,90	8,33	27 129,98
	Всего по позиции							3 256,90		27 129,98
15	ФЕР 46-03-001-01	Сверление установками алмазного бурения в железобетонных конструкциях вертикальных отверстий глубиной 200 мм диаметром: 20 мм	100 отверстий	0,08	0,08					1 153,20
	1 ОТ					166,43	1,13	15,05	32,09	482,95
	3 ЭМ					567,97		47,64	13,18	669,50
	2 в т. ч. ОТм					211,12	1,13	19,09	32,09	612,60
	4 М					1,08		0,09	8,33	0,75
ФССЦ 01.7.17.09-0062	Сверло кольцевое алмазное, диаметр 20 мм	шт	П		П	452,40				
	ЗТ	чел.-ч	17,3		1,384					
	ЗТм	чел.-ч	18,2		1,456					
	Итого по расценке					735,48		62,78		1 153,20
15.1	ФССЦ 01.7.17.09-0062	Сверло кольцевое алмазное, диаметр 20 мм	шт	12,5	1	452,40		452,40	8,33	3 768,49
	ФОТ							34,14		1 095,55
Пр/812-040.1-1	НР Работы по реконструкции зданий и сооружений: усиление и замена существующих конструкций, возведение отдельных конструктивных элементов	%	103		103			35,16		1 128,42

Пр/774-040.1	СП Работы по реконструкции зданий и сооружений: усиление и замена существующих конструкций, возведение отдельных конструктивных элементов	%	59		59			20,14		646,37
16	ФЕР 09-05-003-01.	<b>Всего по позиции</b> Постановка болтов: строительных с гайками и шайбами Объем: 8+8	100 шт	0,16		0,16			570,48	6 696,48
		1 ОТ		1,15		107,93	1,13	22,44	32,09	720,10
		3 ЭМ		1,25		1,84		0,38	13,18	5,20
		2 в т. ч. ОТм		1,25		0,32	1,13	0,07	32,09	2,25
		4 М							8,33	
	ФССЦ 01.7.15.03-0042	Болты с гайками и шайбами строительные	кг	П		П		9,04		
		ЗТ	чел.-ч	11,9	1,15	2,1896				
		ЗТм	чел.-ч	0,028	1,25	0,0056				
		Итого по расценке				109,77		22,82		725,30
		ФОТ						22,51		722,35
	Пр/812-009.0-1	НР Строительные металлические конструкции	%	93	0,9	83,7		18,84		604,61
	Пр/774-009.0	СП Строительные металлические конструкции	%	62	0,85	52,7		11,86		380,68
17	ФССЦ 01.7.15.02-0043	<b>Всего по позиции</b> Болты анкерные с гайкой, диаметр 16 мм, длина 150 мм	100 шт	0,08		0,08		643,00	53,52	1 710,59
								51,44	8,33	428,50
18	ФССЦ 01.7.15.01-1167	<b>Всего по позиции</b> Анкер композитный (шпилька с гайкой), диаметр 16 мм, длина 180 мм	шт	8		8		2,43	51,44	428,50
								19,44	8,33	161,94
19	ФЕР 09-09-002-02	<b>Всего по позиции</b> Монтаж металлических конструкций (балок, ригелей, траверс) на установленные опорные металлоконструкции, при ведении работ: с подмостей (балка Б1)	т	0,11772		0,11772			19,44	161,94
										4 069,59
		1 ОТ		1,15		300,63	1,13	45,99	32,09	1 475,82
		3 ЭМ		1,25		1 267,85		189,23	13,18	2 544,54
		2 в т. ч. ОТм		1,25		139,66	1,13	23,22	32,09	745,13
		4 М				50,18		5,91	8,33	49,23
	01.7.17.07	Круги шлифовальные	шт	П		П				
	07.2.07.13	Конструкции стальные	т	1		0,11772				



		ЗТ	чел.-ч	31,25	1,15	4,2305625				
		ЗТм	чел.-ч	10,38	1,25	1,527417				
		Итого по расценке					1 618,66		241,13	4 069,59
		ФОТ							69,21	2 220,95
Пр/812-009.0-1		НР Строительные металлические конструкции	%	93	0,9	83,7			57,93	1 858,94
Пр/774-009.0		СП Строительные металлические конструкции	%	62	0,85	52,7			36,47	1 170,44
		Всего по позиции							335,53	7 098,97
20	ФССЦ 07.2.07.13-0012	Балки промежуточные	т	0,11772		0,11772	11 425,09		1 344,96	8,33
		Всего по позиции							1 344,96	11 203,52
21	ФЕР 09-03-039-05	Монтаж опорных конструкций: этажерочного типа (Ог-1) Объем: (17,56+17,26+16,96)/1000	т	0,05178		0,05178				746,11
		1 ОТ			1,15		162,62	1,13	10,94	32,09
		3 ЭМ			1,25		228,99		14,99	13,18
		2 в т. ч. ОТм			1,25		19,67	1,13	1,44	32,09
		4 М					450,45		23,32	8,33
07.2.07.11		Конструкции стальные	т	1		0,05178				
		ЗТ	чел.-ч	17,3	1,15	1,0301631				
		ЗТм	чел.-ч	1,47	1,25	0,0951458				
		Итого по расценке					842,06		49,25	746,11
		ФОТ							12,38	397,27
Пр/812-009.0-1		НР Строительные металлические конструкции	%	93	0,9	83,7			10,36	332,51
Пр/774-009.0		СП Строительные металлические конструкции	%	62	0,85	52,7			6,52	209,36
		Всего по позиции							66,13	1 287,98
22	ФССЦ 07.2.07.12-0005	Элементы конструктивные вспомогательного назначения с преобладанием профильного проката с отверстиями	т	0,05178		0,05178	9 323,19		482,75	8,33
		Всего по позиции							482,75	4 021,31
23	ФЕР 13-03-002-04	Огрунтовка металлических поверхностей за два раза: грунтовкой ГФ-021	100 м2	0,045		0,045				339,77
		1 ОТ			2,3		56,55	1,13	6,61	32,09
		3 ЭМ			2,5		9,22		1,04	13,18
		2 в т. ч. ОТм			2,5		0,22	1,13	0,02	32,09
		4 М			2		152,04		13,68	8,33
		ЗТ	чел.-ч	5,31	2,3	0,549585				
		ЗТм	чел.-ч	0,02	2,5	0,00225				
		Итого по расценке					217,81		21,33	339,77
		ФОТ							6,63	212,75

	Пр/812-013.0-1	НР Защита строительных конструкций и оборудования от коррозии	%	94	0,9	84,6			5,61	179,99	
	Пр/774-013.0	СП Защита строительных конструкций и оборудования от коррозии	%	51	0,85	43,35			2,87	92,23	
		<b>Всего по позиции</b>							29,81	611,99	
24	ФЕР 15-07-003-02	Нанесение водно-дисперсионной грунтовки на поверхности: пористые (камень, кирпич, бетон и т.д.)	100.м2	0,32		0,32				574,47	
		1 ОТ			1,15		33,87	1,13	14,08	32,09	451,83
		3 ЭМ			1,25		22,14		8,89	13,18	117,73
		2 в т. ч. ОТм			1,25		0,58	1,13	0,26	32,09	8,34
		4 М					1,84		0,59	8,33	4,91
	14.4.01.02	Грунтовки на акриловой основе	кг	13,8		4,416					
		ЗТ	чел.-ч	3,69	1,15	1,35792					
		ЗТм	чел.-ч	0,05	1,25	0,02					
		<b>Итого по расценке</b>					57,85		23,56		574,47
		ФОТ							14,34		460,17
	Пр/812-015.0-1	НР Отделочные работы	%	100	0,9	90			12,91		414,15
	Пр/774-015.0	СП Отделочные работы	%	49	0,85	41,65			5,97		191,66
		<b>Всего по позиции</b>							42,44		1 180,28
25	ФССЦ 14.3.01.02-0102	Грунтовка: водно-дисперсионная "БИРСС Бетон-контакт"	т	0,004416		0,004416	18 390,16		81,21	8,33	676,48
		<b>Всего по позиции</b>							81,21		676,48
26	ФЕР 15-02-033-03	Обивка поверхностей: сеткой проволочной тканой	100 м2	0,032		0,032					1 598,63
		1 ОТ			1,15		245,26	1,13	10,20	32,09	327,32
		3 ЭМ			1,25		37,45		1,53	13,18	20,73
		2 в т. ч. ОТм			1,25		6,61	1,13	0,29	32,09	9,30
		4 М					4 691,48		150,13	8,33	1 250,58
		ЗТ	чел.-ч	30,02	1,15	1,104736					
		ЗТм	чел.-ч	0,57	1,25	0,0228					
		<b>Итого по расценке</b>					4 974,19		161,86		1 598,63
		ФОТ							10,49		336,62
	Пр/812-015.0-1	НР Отделочные работы	%	100	0,9	90			9,44		302,96
	Пр/774-015.0	СП Отделочные работы	%	49	0,85	41,65			4,37		140,20
		<b>Всего по позиции</b>							175,67		2 041,79
27	ФЕР 15-02-001-01	Улучшенная штукатурка фасадов цементно-известковым раствором по камню: стен	100 м2	0,032		0,032					1 072,68
		1 ОТ			1,15		587,78	1,13	24,44	32,09	784,28
		3 ЭМ			1,25		45,09		1,91	13,18	27,25

		2 в т. ч. ОТМ			1,25		21,38	1,13	0,97	32,09	31,13
		4 М					979,70		31,35	8,33	261,15
		ЗТ	чел.-ч	61,1	1,15	2,24848					
		ЗТМ	чел.-ч	2,4	1,25	0,096					
		Итого по расценке					1 612,57		57,70		1 072,68
		ФОТ							25,41		815,41
Пр/812-015.0-1		НР Отделочные работы	%	100	0,9	90			22,87		733,87
Пр/774-015.0		СП Отделочные работы	%	49	0,85	41,65			10,58		339,62
		Всего по позиции							91,15		2 146,17
28	ФССЦ 04.3.01.12-0111	Раствор готовый отделочный тяжелый, цементно-известковый, состав 1:1:6 Объем: -1,89*0,032	м3	-0,06048		-0,06048	517,91		-31,32	8,33	-260,90
		Всего по позиции							-31,32		-260,90
29	ФССЦ 04.3.02.08-0011	Штукатурка полимерная декоративная CERESIT СТ 60 "камешковая", зерно 1,5 мм (белая) Объем: 1,9*3,2	кг	6,08		6,08	11,08		67,37	8,33	561,19
		Всего по позиции							67,37		561,19
30	ФЕР 15-07-003-02	Нанесение водно-дисперсионной грунтовки на поверхности: пористые (камень, кирпич, бетон и т.д.)	100 м2	0,032		0,032					57,48
		1 ОТ			1,15		33,87	1,13	1,41	32,09	45,25
		3 ЭМ			1,25		22,14		0,89	13,18	11,73
		2 в т. ч. ОТМ			1,25		0,58	1,13	0,02	32,09	0,64
		4 М					1,84		0,06	8,33	0,50
14.4.01.02		Грунтовки на акриловой основе	кг	13,8		0,4416					
		ЗТ	чел.-ч	3,69	1,15	0,135792					
		ЗТМ	чел.-ч	0,05	1,25	0,002					
		Итого по расценке					57,85		2,36		57,48
		ФОТ							1,43		45,89
Пр/812-015.0-1		НР Отделочные работы	%	100	0,9	90			1,29		41,30
Пр/774-015.0		СП Отделочные работы	%	49	0,85	41,65			0,60		19,11
		Всего по позиции							4,25		117,89
31	ФССЦ 14.3.01.02-0104	Грунтовка колерующая CERESIT СТ 16	л	4,42		4,42	18,96		83,80	8,33	698,05
		Всего по позиции							83,80		698,05
32	ФЕР 15-04-012-03	Окраска фасадов с лесов с подготовкой поверхности: поливинилацетатная	100 м2	0,032		0,032					116,72
		1 ОТ			1,15		79,82	1,13	3,32	32,09	106,54
		3 ЭМ			1,25		3,60		0,14	13,18	1,85
		2 в т. ч. ОТМ			1,25		0,58	1,13	0,02	32,09	0,64

	4 М					31,11		1,00	8,33	8,33
14.3.02.01	Краска водоэмульсионная	т	0,038		0,001216					
	ЗТ	чел.-ч	8,8	1,15	0,32384					
	ЗТм	чел.-ч	0,05	1,25	0,002					
	Итого по расценке					114,53		4,46		116,72
	ФОТ							3,34		107,18
Пр/812-015.0-1	НР Отделочные работы	%	100	0,9	90			3,01		96,46
Пр/774-015.0	СП Отделочные работы	%	49	0,85	41,65			1,39		44,64
	Всего по позиции							8,86		257,82
33	ФССЦ 14.3.02.01-0373	Краски водно-дисперсионные акрилатные ВД-АК-111: буковая	т	0,001216	0,001216	34 933,95		42,48	8,33	353,86
	Всего по позиции							42,48		353,86
34	ФЕР 11-01-027-01	Устройство покрытий на цементном растворе из плиток: бетонных, цементных или мозаичных	100 м2	0,29	0,29					10 335,95
	1 ОТ			1,15		603,31	1,13	227,36	32,09	7 295,98
	3 ЭМ			1,25		167,94		63,14	13,18	874,92
	2 в т. ч. ОТм			1,25		48,06	1,13	19,68	32,09	631,53
	4 М					896,25		259,91	8,33	2 165,05
05.2.02.21	Плитки бетонные, цементные или мозаичные	м2	102		29,58					
	ЗТ	чел.-ч	72,6	1,15	24,2121					
	ЗТм	чел.-ч	3,77	1,25	1,366625					
	Итого по расценке					1 667,50		550,41		10 335,95
34.1	ФССЦ 05.2.02.21-0028	Плитка бетонная тротуарная декоративная (брусчатка), "Паркет", толщина 30 мм	м2	102	29,58	73,61		2 177,38	8,33	18 137,58
	ФОТ							247,04		7 927,51
Пр/812-011.0-1	НР Полы	%	112	0,9	100,8			249,02		7 990,93
Пр/774-011.0	СП Полы	%	65	0,85	55,25			136,49		4 379,95
	Всего по позиции							3 113,30		40 844,41
35	Козырек ФЕР 09-09-002-02	Монтаж металлических конструкций (балок, ригелей, траверс) на установленные опорные металлоконструкции, при ведении работ: с подмостей (стропила Ст-1)	т	0,03504	0,03504					1 211,53
	1 ОТ			1,15		300,63	1,13	13,69	32,09	439,31
	3 ЭМ			1,25		1 267,85		56,33	13,18	757,56
	2 в т. ч. ОТм			1,25		139,66	1,13	6,92	32,09	222,06
	4 М					50,18		1,76	8,33	14,66
01.7.17.07	Круги шлифовальные	шт	П		П					
07.2.07.13	Конструкции стальные	т	1		0,03504					

		ЗТ	чел.-ч	31,25	1,15	1,25925				
		ЗТм	чел.-ч	10,38	1,25	0,454644				
		Итого по расценке					1 618,66		71,78	1 211,53
		ФОТ							20,61	661,37
Пр/812-009.0-1		НР Строительные металлические конструкции	%	93	0,9	83,7			17,25	553,57
Пр/774-009.0		СП Строительные металлические конструкции	%	62	0,85	52,7			10,86	348,54
		Всего по позиции							99,89	2 113,64
36	ФССЦ 07.2.03.04-0011	Основные несущие конструкции каркасов зданий, расход стали на 1 м2 реконструируемого здания до 50 кг	т	0,03504		0,03504	11 025,58		386,34 8,33	3 218,21
		Всего по позиции							386,34	3 218,21
37	ФЕР 09-03-039-05	Монтаж опорных конструкций: этажерочного типа (М-1,2,3) Объем: 379,13/1000	т	0,37913		0,37913				5 462,77
		1 ОТ			1,15		162,62	1,13	80,12 32,09	2 571,05
		3 ЭМ			1,25		228,99		109,73 13,18	1 469,12
		2 в т. ч. ОТм			1,25		19,67	1,13	10,53 32,09	337,91
		4 М					450,45		170,78 8,33	1 422,60
07.2.07.11		Конструкции стальные	т	1		0,37913				
		ЗТ	чел.-ч	17,3	1,15	7,5427914				
		ЗТм	чел.-ч	1,47	1,25	0,6966514				
		Итого по расценке					842,06		360,63	5 462,77
		ФОТ							90,65	2 908,96
Пр/812-009.0-1		НР Строительные металлические конструкции	%	93	0,9	83,7			75,87	2 434,80
Пр/774-009.0		СП Строительные металлические конструкции	%	62	0,85	52,7			47,77	1 533,02
		Всего по позиции							484,27	9 430,59
38	ФССЦ 07.2.03.04-0011	Основные несущие конструкции каркасов зданий, расход стали на 1 м2 реконструируемого здания до 50 кг	т	0,37913		0,37913	11 025,58		4 180,13 8,33	34 820,48
		Всего по позиции							4 180,13	34 820,48
39	ФЕР 13-03-002-04	Огрунтовка металлических поверхностей за два раза: грунтовкой ГФ-021	100 м2	0,1062		0,1062				802,51
		1 ОТ			2,3		56,55	1,13	15,61 32,09	500,92
		3 ЭМ			2,5		9,22		2,46 13,18	32,61
		2 в т. ч. ОТм			2,5		0,22	1,13	0,07 32,09	2,25
		4 М			2		152,04		32,29 8,33	268,98
		ЗТ	чел.-ч	5,31	2,3	1,2970206				

		ЗТм	чел.-ч	0,02	2,5	0,00531				
		Итого по расценке					217,81		50,36	802,51
		ФОТ							15,68	503,17
Пр/812-013.0-1		НР Защита строительных конструкций и оборудования от коррозии	%	94	0,9	84,6			13,27	425,68
Пр/774-013.0		СП Защита строительных конструкций и оборудования от коррозии	%	51	0,85	43,35			6,80	218,12
		<b>Всего по позиции</b>							70,43	1 446,31
40	ФЕР.09-04-002-01	Монтаж кровельного покрытия: из профилированного листа при высоте здания до 25 м	100 м2	0,22		0,22				4 571,64
		1 ОТ			1,15		277,06	1,13	79,21	2 541,85
		3 ЭМ			1,25		469,17		130,49	1 747,65
		2 в т. ч. ОТм			1,25		41,15	1,13	12,79	410,43
		4 М					153,96		33,87	282,14
08.1.02.25		Крепежные детали для крепления профилированного настила к несущим конструкциям	т		П		П			
08.3.09.05		Стальной гнутый профиль (профилированный настил)	т		П		П			
		ЗТ	чел.-ч	31,7	1,15	8,0201				
		ЗТм	чел.-ч	2,93	1,25	0,80575				
		Итого по расценке					900,19		243,57	4 571,64
		ФОТ							92,00	2 952,28
Пр/812-009.0-1		НР Строительные металлические конструкции	%	93	0,9	83,7			77,00	2 471,06
Пр/774-009.0		СП Строительные металлические конструкции	%	62	0,85	52,7			48,48	1 555,85
		<b>Всего по позиции</b>							369,05	8 598,55
41	ФССЦ 08.3.09.01-0024	Профилированный лист оцинкованный: НС44-1000-0,7 Объем: 182,8/1000	т	0,1828		0,1828	10 447,53		1 909,81	15 908,72
		<b>Всего по позиции</b>							1 909,81	15 908,72
42	ФССЦ 01.7.15.14-0112	Шурупы для крепления профилированного листа между собой: E-VS BOHR RS 14 4,8x60 мм Объем: 5*22	100 шт	1,1		1,1	217,01		238,71	1 988,45
		<b>Всего по позиции</b>							238,71	1 988,45
43	ФССЦ 12.1.01.05-0030	Планка карниза металлическая для металлочерепичной кровли, окрашенная, размер 100x65 мм, длина 2000 мм	шт	3		3	72,81		218,43	1 819,52
		<b>Всего по позиции</b>							218,43	1 819,52

44	ФССЦ 12.1.03.09-0061	Элементы коньковые для листов кровельных волнистых, длина 1000 мм, Объем: 3*0,4	м2	1,2	1,2	297,16		356,59	8,33	2 970,39
		Всего по позиции						356,59		2 970,39
45	ФССЦ 12.1.03.09-0041	Элементы ендовы для листов кровельных волнистых, длина 1000 мм	м2	3,6	3,6	297,16		1 069,78	8,33	8 911,27
		Всего по позиции						1 069,78		8 911,27
46	ФССЦ 08.1.02.03-0031	Планка крепежная прижимная из оцинкованной стали с полимерным покрытием, размер 82 ммх2 м (Ф-1)	шт	4	4	46,06		184,24	8,33	1 534,72
		Всего по позиции						184,24		1 534,72
47	ФЕР 09-03-050-01	Монтаж стальных плитгусов из гнутого профиля (пристенный профиль)	100 м	0,074	0,074					371,67
		1 ОТ			1,15	117,24	1,13	11,27	32,09	361,65
		3 ЭМ			1,25	3,29		0,31	13,18	4,27
		2 в т. ч. ОТм			1,25	0,58	1,13	0,06	32,09	1,92
		4 М				9,32		0,69	8,33	5,75
	07.2.07.13	Планка из стального листа	т	0,004		0,000296				
	08.3.09.05	Конструкции стальные	т		П	П				
		ЗТ	чел.-ч	12,62	1,15	1,073962				
		ЗТм	чел.-ч	0,05	1,25	0,004625				
		Итого по расценке				129,85		12,27		371,67
		ФОТ						11,33		363,57
	Пр/812-009.0-1	НР Строительные металлические конструкции	%	93	0,9	83,7		9,48		304,31
	Пр/774-009.0	СП Строительные металлические конструкции	%	62	0,85	52,7		5,97		191,60
		Всего по позиции						27,72		867,58
48	ФССЦ 07.2.06.03-0011	Уголок U-образный пристенный Объем: 7,4*1,1	м	8,14	8,14	46,33		377,13	8,33	3 141,49
		Всего по позиции						377,13		3 141,49
49	ФЕР 10-01-022-06	Подшивка потолков: сталью кровельной оцинкованной по дереву	100 м2	0,39	0,39					18 767,77
		1 ОТ			1,15	203,43	1,13	103,10	32,09	3 308,48
		3 ЭМ			1,25	7,23		3,60	13,18	48,96
		2 в т. ч. ОТм			1,25	1,28	1,13	0,70	32,09	22,47
		4 М				4 743,53		1 849,98	8,33	15 410,33
		ЗТ	чел.-ч	24,9	1,15	11,16765				
		ЗТм	чел.-ч	0,11	1,25	0,053625				
		Итого по расценке				4 954,19		1 956,68		18 767,77

	Пр/812-010.0-1	ФОТ НР Деревянные конструкции	%	108	0,9	97,2			103,80		3 330,95
	Пр/774-010.0	СП Деревянные конструкции	%	55	0,85	46,75			100,89		3 237,68
		<b>Всего по позиции</b>							48,53		1 557,22
50	ФССЦ 01.7.15:06-0111	Гвозди строительные Объем: -0,0033*0,39	т	-0,001287		-0,001287	11 978,00		2 106,10	8,33	23 562,67
		<b>Всего по позиции</b>							-15,42		-128,45
51	ФССЦ 08.3.05.05-0051	Сталь листовая оцинкованная, толщина 0,5 мм Объем: -0,42*0,39	т	-0,1638		-0,1638	11 200,00		-1 834,56	8,33	-15 281,88
		<b>Всего по позиции</b>							-1 834,56		-15 281,88
52	ФССЦ 08.3.05.01-0030	Лист плоский с полимерным покрытием размером 2х1,25 м, тип покрытия: полиэстер 25 мкм, толщиной 0,7 мм Объем: 39*1,02	м2	39,78		39,78	73,67		2 930,59	8,33	24 411,81
		<b>Всего по позиции</b>							2 930,59		24 411,81
53	ФССЦ 01.7.15.14-0112	Шурупы для крепления профилированного листа между собой: E-VS BOHR RS 14 4,8x60 мм Объем: 5*39	100 шт	1,95		1,95	217,01		423,17	8,33	3 525,01
		<b>Всего по позиции</b>							423,17		3 525,01
54	Водосточная система ФЕР 12-01-035-02	Устройство металлической водосточной системы: воронок	шт	2		2					144,41
		1 ОТ			1,15		1,73	1,13	4,50	32,09	144,41
		3 ЭМ			1,25					13,18	
		2 в т. ч. ОТм			1,25			1,13		32,09	
		4 М								8,33	
08.1.02.22		Изделия для водосточных труб	шт	1		2					
		ЗТ	чел.-ч	0,18	1,15	0,414					
		ЗТм	чел.-ч	0	1,25	0					
		<b>Итого по расценке</b>					1,73		4,50		144,41
		ФОТ							4,50		144,41
	Пр/812-012.0-1	НР Кровли	%	109	0,9	98,1			4,41		141,67
	Пр/774-012.0	СП Кровли	%	57	0,85	48,45			2,18		69,97
		<b>Всего по позиции</b>							11,09		356,05
55	ФССЦ 12.1.01.05-0005	Воронка выпускная металлическая для водосточных систем, окрашенная, диаметр 125/100 мм	шт	2		2	88,55		177,10	8,33	1 475,24
		<b>Всего по позиции</b>							177,10		1 475,24
56	ФЕР 12-01-009-02	Устройство желобов: подвесных	100 м	0,06		0,06					3 159,08
		1 ОТ			1,15		237,13	1,13	18,49	32,09	593,34
		3 ЭМ			1,25		21,18		1,62	13,18	21,92



		2 в т. ч. ОТм			1,25		3,21	1,13	0,27	32,09	8,66
		4 М					5 089,63		305,38	8,33	2 543,82
		ЗТ	чел.-ч	27,8	1,15	1,9182					
		ЗТм	чел.-ч	0,25	1,25	0,01875					
		Итого по расценке					5 347,94		325,49		3 159,08
		ФОТ							18,76		602,00
Пр/812-012.0-1		НР Кровли	%	109	0,9	98,1			18,40		590,56
Пр/774-012.0		СП Кровли	%	57	0,85	48,45			9,09		291,67
		<b>Всего по позиции</b>							352,98		4 041,31
57	ФССЦ 08.1.02.07-0035	Дополнительные элементы металлочерепичной кровли желоб водосточный оцинкованный, длиной 2000 мм	шт	3		3	35,69		107,07	8,33	891,89
		<b>Всего по позиции</b>							107,07		891,89
58	ФССЦ 08.1.02.07-0036	Дополнительные элементы металлочерепичной кровли крепеж для желоба оцинкованный, размером 380x40 мм	шт	16		16	5,13		82,08	8,33	683,73
		<b>Всего по позиции</b>							82,08		683,73
59	ФССЦ 12.1.01.05-0039	Заглушка желоба металлическая для водосточных систем, окрашенная, ширина 120 мм, высота 86 мм	шт	4		4	19,88		79,52	8,33	662,40
		<b>Всего по позиции</b>							79,52		662,40
60	ФССЦ 12.1.01.05-0058	Соединитель желоба металлический для водосточных систем, окрашенный, диаметр 125 мм	шт	2		2	46,98		93,96	8,33	782,69
		<b>Всего по позиции</b>							93,96		782,69
61	ФЕР 12-01-035-03	Устройство металлической водосточной системы: прямых звеньев труб	м	6,25		6,25					705,81
		1 ОТ			1,15		1,15	1,13	9,34	32,09	299,72
		3 ЭМ			1,25					13,18	
		2 в т. ч. ОТм			1,25			1,13		32,09	
		4 М					7,80		48,75	8,33	406,09
08.1.02.07		Труба водосточная	м	1		6,25					
08.1.02.22		Изделия для водосточных труб	шт	2		12,5					
		ЗТ	чел.-ч	0,12	1,15	0,8625					
		ЗТм	чел.-ч	0	1,25	0					
		Итого по расценке					8,95		58,09		705,81
61.1	ФССЦ 08.1.02.22-0001	Трубы водосточные из оцинкованной стали с полимерно-порошковым покрытием, С=0,5 мм, Р=220 мм	м	1		6,25	56,50		353,13	8,33	2 941,57

	Пр/812-012.0-1	ФОТ НР Кровли	%	109	0,9	98,1		9,34		299,72	
	Пр/774-012.0	СП Кровли	%	57	0,85	48,45		9,16		294,03	
								4,53		145,21	
		<b>Всего по позиции</b>						424,91		4 086,62	
62	ФССЦ 12.1.01.05-0046	Колено трубы сливное 60° металлическое для водосточных систем, окрашенное, диаметр 100 мм	шт	2		2	101,19	202,38	8,33	1 685,83	
		<b>Всего по позиции</b>						202,38		1 685,83	
63	ФССЦ 24.1.02.01-0113	Хомуты для крепления труб	шт	6		6	8,09	48,54	8,33	404,34	
		<b>Всего по позиции</b>						48,54		404,34	
	<i>Отмостка</i>										
64	ФЕР 11-01-002-04	Устройство подстилающих слоев: щебеночных	м3	0,6		0,6				1 232,04	
		1 ОТ			1,15		28,71	1,13	22,39	32,09	718,50
		3 ЭМ			1,25		50,01		38,05	13,18	511,71
		2 в т. ч. ОТм			1,25		5,54	1,13	4,70	32,09	150,82
		4 М					0,37		0,22	8,33	1,83
	02.2.02.02	Каменная мелочь марки 300	м3	0,11		0,066					
	02.2.05.04	Щебень из природного камня для строительных работ фракции 40-70 мм	м3	1		0,6					
	02.2.05.04	Щебень из природного камня для строительных работ фракции 10-20 мм	м3	0,09		0,054					
	02.2.05.04	Щебень из природного камня для строительных работ фракции 5-10 мм	м3	0,1		0,06					
		ЗТ	чел.-ч	3,24	1,15	2,2356					
		ЗТм	чел.-ч	0,55	1,25	0,4125					
		<b>Итого по расценке</b>					79,09	60,66		1 232,04	
		ФОТ						27,09		869,32	
	Пр/812-011.0-1	НР Полы	%	112	0,9	100,8		27,31		876,27	
	Пр/774-011.0	СП Полы	%	65	0,85	55,25		14,97		480,30	
		<b>Всего по позиции</b>						102,94		2 588,61	
65	ФССЦ 02.2.05.04-0104	Щебень из природного камня для строительных работ марка: 1000, фракция 20-80 (70) мм Объем: 0,6*1,3	м3	0,78		0,78	98,55	76,87	8,33	640,33	
		<b>Всего по позиции</b>						76,87		640,33	
66	ФЕР 06-01-001-01	Устройство бетонной подготовки	100 м3	0,006		0,006				471,51	
		1 ОТ			1,15		1 053,00	1,13	8,21	32,09	263,46
		3 ЭМ			1,25		1 566,06		11,99	13,18	162,57
		2 в т. ч. ОТм			1,25		244,39	1,13	2,07	32,09	66,42



		ЗТ	чел.-ч	14,96	1,15	0,335478				
		ЗТм	чел.-ч	3,13	1,25	0,0762938				
		Итого по расценке					416,19		10,36	199,52
		ФОТ							4,10	131,57
Пр/812-001.1-1		НР Земляные работы, выполняемые механизированным способом	%	92	0,9	82,8			3,39	108,94
Пр/774-001.1		СП Земляные работы, выполняемые механизированным способом	%	46	0,85	39,1			1,60	51,44
		Всего по позиции							15,35	359,90
70	ФЕР 27-06-002-17	Устройство цементобетонных покрытий однослойных средствами малой механизации, толщина слоя 20 см	1000 м2	0,0065		0,0065				1 431,81
		1 ОТ			1,15		2 554,92	1,13	21,58	32,09
		3 ЭМ			1,25		3 667,91		30,39	13,18
		2 в т. ч. ОТм			1,25		557,20	1,13	5,12	32,09
		4 М					6 050,14		39,33	8,33
04.1.02.03		Смеси бетонные тяжелого бетона для дорожных и аэродромных покрытий	м3	204		1,326				
08.4.03.03		Арматура	т		П	П				
		ЗТ	чел.-ч	302	1,15	2,25745				
		ЗТм	чел.-ч	48,23	1,25	0,3918688				
		Итого по расценке					12 272,97		91,30	1 431,81
70.1	ФССЦ 04.1.02.03-0006	Смеси бетонные тяжелого бетона (БСТ) для дорожных и аэродромных покрытий и оснований, класс В15 (М200)	м3	76,9230769		0,5	632,46		316,23	8,33
		ФОТ							26,70	856,80
Пр/636-021.0-1		НР Автомобильные дороги	%	147	0,9	132,3			35,32	1 133,55
Пр/317-021.0		СП Автомобильные дороги	%	134	0,85	113,9			30,41	975,90
		Всего по позиции							473,26	6 175,46
71	ФЕР 27-07-005-01	Устройство покрытий из тротуарной плитки, количество плитки при укладке на 1 м2: 40 шт.	10 м2	0,65		0,65				2 870,52
		1 ОТ			1,15		99,86	1,13	84,35	32,09
		3 ЭМ			1,25		13,19		10,83	13,18
		2 в т. ч. ОТм			1,25		1,00	1,13	0,92	32,09
		4 М					3,49		2,27	8,33
05.2.02.21		Плитка тротуарная	м2	10,2		6,63				
		ЗТ	чел.-ч	10,5	1,15	7,84875				
		ЗТм	чел.-ч	0,09	1,25	0,073125				
		Итого по расценке					116,54		97,45	2 870,52

Пр/812-021.1-1	ФОТ НР Устройство покрытий дорожек, тротуаров, мостовых и площадок и прочее	%	113	0,9	101,7			85,27	2 736,31
								86,72	2 782,83
Пр/774-021.1	СП Устройство покрытий дорожек, тротуаров, мостовых и площадок и прочее	%	77	0,85	65,45			55,81	1 790,91
<b>Всего по позиции</b>									
72	ФССЦ 05.2.02.21-0028	Плитка бетонная тротуарная декоративная (брусчатка), "Паркет", толщина 30 мм Объем: (0,065)*102,0	м <sup>2</sup>	6,63	6,63	73,61		239,98	7 444,26
								488,03	4 065,29
<b>Всего по позиции</b>									
73	ФЕР 27-02-010-02	Установка бортовых камней бетонных: при других видах покрытий	100 м	0,02	0,02			488,03	4 065,29
									1 132,41
		1 ОТ			1,15		590,51	1,13	492,58
		3 ЭМ			1,25		73,02		25,08
		2 в т. ч. ОТм			1,25		8,70	1,13	8,02
		4 М				3 690,05			614,75
13.2.03.02	Камни бортовые	м	100		2			73,80	8,33
	ЗТ	чел.-ч	69,8	1,15	1,6054				
	ЗТм	чел.-ч	0,65	1,25	0,01625				
<b>Итого по расценке</b>						4 353,58			
	ФОТ							91,01	1 132,41
Пр/636-021.0-1	НР Автомобильные дороги	%	147	0,9	132,3			15,60	500,60
Пр/317-021.0	СП Автомобильные дороги	%	134	0,85	113,9			20,64	662,29
								17,77	570,18
<b>Всего по позиции</b>									
74	ФССЦ 05.1.08.02-0001	Камни бортовые, бетон В30, расход арматуры 38 кг/м <sup>3</sup> Объем: 0,016*2	м <sup>3</sup>	0,032	0,032	2 079,20		129,42	2 364,88
								66,53	554,19
<b>Всего по позиции</b>									
<b>Итого прямые затраты по Разделу 2</b>								32 921,14	311 573,09
<i>в том числе</i>									
оплата труда (ОТ)								1 350,95	43 351,98
эксплуатация машин и механизмов								1 013,76	13 686,04
<i>в том числе</i>									
эксплуатация машин и механизмов без учета доплат к оплате труда машинистов								996,59	13 135,06
<i>в том числе</i>									
оплата труда машинистов (ОТм)								132,06	4 237,79
доплаты к оплате труда машинистов								17,17	550,98
материальные ресурсы								30 556,43	254 535,07
<i>в том числе</i>									

материальные ресурсы без учета дополнительной перевозки	30 556,43	254 535,07
Итого ФОТ	1 500,18	48 140,75
Итого накладные расходы	1 403,59	45 041,44
Итого сметная прибыль	802,76	25 760,94
<b>Итого по Разделу 2</b>	<b>35 127,49</b>	<b>382 375,47</b>

---

**ИТОГИ ПО СМЕТЕ**

<b>ВСЕГО строительные работы</b>	<b>42 703,75</b>	<b>562 617,39</b>
<i>в том числе</i>	37 918,60	409 061,15
прямые затраты		
<i>в том числе</i>	3 055,90	98 063,83
оплата труда (ОТ)	3 720,96	49 391,71
эксплуатация машин и механизмов		
<i>в том числе</i>	3 702,48	48 798,69
эксплуатация машин и механизмов без учета доплат к оплате труда машинистов		
<i>в том числе</i>	142,15	4 561,58
оплата труда машинистов (ОТм)	18,48	593,02
доплаты к оплате труда машинистов	30 556,43	254 535,07
материальные ресурсы		
<i>в том числе</i>	30 556,43	254 535,07
материальные ресурсы без учета дополнительной перевозки	585,31	7 070,54
перевозка	3 216,53	103 218,43
ФОТ (справочно)	3 035,42	97 406,99
накладные расходы	1 749,73	56 149,25
сметная прибыль		
	<b>42 703,75</b>	<b>562 617,39</b>
<b>ВСЕГО по смете</b>	<b>37 918,60</b>	<b>409 061,15</b>
Всего прямые затраты		
<i>в том числе</i>	3 055,90	98 063,83
оплата труда (ОТ)	3 720,96	49 391,71
эксплуатация машин и механизмов		
<i>в том числе</i>	3 702,48	48 798,69
эксплуатация машин и механизмов без учета доплат к оплате труда машинистов		
<i>в том числе</i>	142,15	4 561,58
оплата труда машинистов (ОТм)	18,48	593,02
доплаты к оплате труда машинистов	30 556,43	254 535,07
материальные ресурсы		
<i>в том числе</i>	30 556,43	254 535,07
материальные ресурсы без учета дополнительной перевозки	585,31	7 070,54
перевозка	3 216,53	103 218,43
Всего ФОТ (справочно)	3 035,42	97 406,99
Всего накладные расходы		

Всего сметная прибыль	1 749,73	56 149,25
<i>Справочно</i>		
затраты труда рабочих	309,47	309,47
затраты труда машинистов	11,15	11,15
НДС 20%		112 523,48
Всего по смете с НДС		675 140,87

Составил \_\_\_\_\_  
[должность, подпись (инициалы, фамилия)]

Проверил \_\_\_\_\_  
[должность, подпись (инициалы, фамилия)]