

Муниципальный контракт № 19/2023 на создание произведения градостроительства путем внесения изменений в Генеральный план и Правила землепользования и застройки Снежинского городского округа и создания баз данных для работы в муниципальной информационной системе и государственной информационной системе градостроительной деятельности Челябинской области



ООО «РАМРУГРАДПРОЕКТ»
<http://rrgpro.ru>

Внесение изменений в Генеральный план Снежинского городского округа

Генеральный план (текстовая часть)

Положение о территориальном планировании

Шифр: РРГ19/23-1

Муниципальный контракт № 19/2023 на создание произведения градостроительства путем внесения изменений в Генеральный план и Правила землепользования и застройки Снежинского городского округа и создания баз данных для работы в муниципальной информационной системе и государственной информационной системе градостроительной деятельности Челябинской области



ООО «РАМРУГРАДПРОЕКТ»
<http://rrgpro.ru>

Внесение изменений в Генеральный план Снежинского городского округа

Генеральный план (текстовая часть)

Положение о территориальном планировании

Шифр: РРГ19/23-1

Генеральный директор

Бриллиантов Ю.М.

Ведущий архитектор

Бикинеева О.А.

Ведущий специалист

Галиева Л.Ф.

Специалист

Синявина А.А.



СНЕЖИНСК 2024

СОДЕРЖАНИЕ

СОДЕРЖАНИЕ	3
СОСТАВ ПРОЕКТА	4
1. ОБЩАЯ ЧАСТЬ	5
2. ПОЛОЖЕНИЕ О ТЕРРИТОРИАЛЬНОМ ПЛАНИРОВАНИИ.....	7
2.1 СВЕДЕНИЯ О ВИДАХ, НАЗНАЧЕНИИ И НАИМЕНОВАНИЯХ ПЛАНИРУЕМЫХ ДЛЯ РАЗМЕЩЕНИЯ ОБЪЕКТОВ МЕСТНОГО ЗНАЧЕНИЯ ГОРОДСКОГО ОКРУГА, ИХ ОСНОВНЫЕ ХАРАКТЕРИСТИКИ, ИХ МЕСТОПОЛОЖЕНИЕ (ДЛЯ ОБЪЕКТОВ МЕСТНОГО ЗНАЧЕНИЯ, НЕ ЯВЛЯЮЩИХСЯ ЛИНЕЙНЫМИ ОБЪЕКТАМИ, УКАЗЫВАЮТСЯ ФУНКЦИОНАЛЬНЫЕ ЗОНЫ), А ТАКЖЕ ХАРАКТЕРИСТИКИ ЗОН С ОСОБЫМИ УСЛОВИЯМИ ИСПОЛЬЗОВАНИЯ ТЕРРИТОРИЙ В СЛУЧАЕ, ЕСЛИ УСТАНОВЛЕНИЕ ТАКИХ ЗОН ТРЕБУЕТСЯ В СВЯЗИ С РАЗМЕЩЕНИЕМ ДАННЫХ ОБЪЕКТОВ	7
2.2 ПАРАМЕТРЫ ФУНКЦИОНАЛЬНЫХ ЗОН, А ТАКЖЕ СВЕДЕНИЯ О ПЛАНИРУЕМЫХ ДЛЯ РАЗМЕЩЕНИЯ В НИХ ОБЪЕКТАХ ФЕДЕРАЛЬНОГО ЗНАЧЕНИЯ, ОБЪЕКТАХ РЕГИОНАЛЬНОГО ЗНАЧЕНИЯ, ОБЪЕКТАХ МЕСТНОГО ЗНАЧЕНИЯ, ЗА ИСКЛЮЧЕНИЕМ ЛИНЕЙНЫХ ОБЪЕКТОВ	23
3. ТЕХНИКО-ЭКОНОМИЧЕСКИЕ ПОКАЗАТЕЛИ ПРОЕКТА	33
ПРИЛОЖЕНИЯ.....	36
ПРИЛОЖЕНИЕ 1 «КАРТА ПЛАНИРУЕМОГО РАЗМЕЩЕНИЯ ОБЪЕКТОВ МЕСТНОГО ЗНАЧЕНИЯ ГОРОДСКОГО ОКРУГА. КАРТА ПРОСТРАНСТВЕННОЙ И ПЛАНИРОВОЧНОЙ ОРГАНИЗАЦИИ ТЕРРИТОРИИ, М 1:15000» (В УМЕНЬШЕННОМ ВИДЕ).....	37
ПРИЛОЖЕНИЕ 2 «КАРТА ГРАНИЦ НАСЕЛЕННЫХ ПУНКТОВ, ВХОДЯЩИХ В СОСТАВ ГОРОДСКОГО ОКРУГА, М 1:15000» (В УМЕНЬШЕННОМ ВИДЕ)	38
ПРИЛОЖЕНИЕ 3 «КАРТА ФУНКЦИОНАЛЬНЫХ ЗОН ГОРОДСКОГО ОКРУГА, М 1:15000» (В УМЕНЬШЕННОМ ВИДЕ)	39
ПРИЛОЖЕНИЕ 3.1 «КАРТА ФУНКЦИОНАЛЬНЫХ ЗОН ГОРОДСКОГО ОКРУГА (ФРАГМЕНТ). ГОРОД СНЕЖИНСК, М 1:10000» (В УМЕНЬШЕННОМ ВИДЕ)	40
ПРИЛОЖЕНИЕ 3.2 «КАРТА ФУНКЦИОНАЛЬНЫХ ЗОН ГОРОДСКОГО ОКРУГА (ФРАГМЕНТ). ДЕРЕВНЯ КЛЮЧИ, М 1:2000» (В УМЕНЬШЕННОМ ВИДЕ).....	41
ПРИЛОЖЕНИЕ 3.3 «КАРТА ФУНКЦИОНАЛЬНЫХ ЗОН ГОРОДСКОГО ОКРУГА (ФРАГМЕНТ). ПОСЕЛОК БЛИЖНИЙ БЕРЕГОВОЙ, М 1:2000» (В УМЕНЬШЕННОМ ВИДЕ).....	42

СОСТАВ ПРОЕКТА

Генеральный план (текстовая часть). Положение о территориальном планировании

Генеральный план (графическая часть). Карты:

Приложение 1. Карта планируемого размещения объектов местного значения городского округа. Карта пространственной и планировочной организации территории, М 1:15000

Приложение 2. Карта границ населенных пунктов, входящих в состав городского округа, М 1:15000

Приложение 3. Карта функциональных зон городского округа, М 1:15000

Приложение 3.1. Карта функциональных зон городского округа (фрагмент). Город Снежинск, М 1:10000

Приложение 3.2. Карта функциональных зон городского округа (фрагмент). Деревня Ключи, М 1:2000

Приложение 3.3. Карта функциональных зон городского округа (фрагмент). Поселок Ближний Береговой, М 1:2000

Генеральный план (обязательное приложение). Сведения о границах населенных пунктов, входящих в состав городского округа

Материалы по обоснованию генерального плана (текстовая часть)

Материалы по обоснованию генерального плана (графическая часть). Карты:

Приложение 1. Материалы по обоснованию генерального плана. Карта современного использования территории. Карта зон с особыми условиями использования территории, М 1:15000

Приложение 2. Материалы по обоснованию генерального плана. Карта транспортной инфраструктуры, М 1:15000

Приложение 3. Материалы по обоснованию генерального плана. Карта инженерной инфраструктуры, М 1:15000

1. ОБЩАЯ ЧАСТЬ

Проект выполнен по заказу Администрации Снежинского городского округа Челябинской области в соответствии:

- с Муниципальным контрактом № 19/2023 от 04.08.2023 г. на создание произведения градостроительства путем внесения изменений в Генеральный план и Правила землепользования и застройки Снежинского городского округа и создания баз данных для работы в муниципальной информационной системе и государственной информационной системе градостроительной деятельности Челябинской области;
- с Техническим заданием на создание произведения градостроительства путем внесения изменений в Генеральный план и Правила землепользования и застройки Снежинского городского округа и создания баз данных для работы в муниципальной информационной системе и государственной информационной системе градостроительной деятельности Челябинской области;
- с Градостроительным Кодексом Российской Федерации от 29 декабря 2004 года №190-ФЗ, в частности, в соответствии со статьей 23 Градостроительного Кодекса РФ;
- с предложениями Администрации Снежинского городского округа Челябинской области о внесении изменений в Генеральный план и Правила землепользования и застройки Снежинского городского округа, изложенными в письмах № 2-03-03/1031 от 08.08.2023 г., № Г-03-10/б/н от 08.09.2023 г., № Г-03-10/319 от 15.09.2023 г., № Г-03-10/334 от 06.10.2023 г., № Г-03-10/б/н от 27.10.2023 г., № Г-03-10/358 от 03.11.2023 г., № Г-03-10/б/н от 17.11.2023 г., № Г-03-10/395 от 24.11.2023 г., № Г-03-10/б/н от 08.12.2023 г., № Г-03-10/428 от 15.12.2023 г., № Г-03-10/б/н от 26.12.2023 г.; № Г-03-10/79 от 21.03.2024 г.

Генеральный план является основным градостроительным документом, определяющим:

- основные направления развития, преобразования территории городского округа с учетом особенностей социально-экономического развития, природно-климатических условий, перспективной численности населения;
- зоны различного функционального назначения и ограничения на использование территорий указанных зон;
- меры по защите территорий от воздействия чрезвычайных ситуаций природного и техногенного характера;
- предложения по развитию инженерной, транспортной и социальной инфраструктур, сохранению, восстановлению и развитию природно-ландшафтного комплекса, улучшению условий проживания населения на проектируемой территории;
- градостроительные требования к экологическому и санитарному благополучию;
- территории резерва для развития городского округа;
- необходимое территориальное обеспечение, что технологически должно быть поддержано программными документами с конкретными источниками финансирования, сроками исполнения и контролем и тем самым должна быть достигнута главная цель – повышение качества жизни (возможность получения работы, нормальные жилищные условия, соответствующий уровень развития здравоохранения, образования, культуры, рекреации, улучшения состояния экологии, безопасности жизни и т. д.)

Исходя из вышеизложенного, основная цель работы – создание произведения градостроительства путем внесения изменений в Генеральный план, реализация которого предполагает формирование благоприятной среды жизнедеятельности.

В соответствии с частью 3 статьи 23 Градостроительного Кодекса РФ генеральный план Снежинского городского округа содержит:

- Положение о территориальном планировании;
- Карту планируемого размещения объектов местного значения городского округа;
- Карту границ населенных пунктов, входящих в состав городского округа;
- Карту функциональных зон городского округа.

Таким образом, генеральный план Снежинского городского округа выполнен в текстовой форме (Генеральный план. Положение о территориальном планировании) и в виде графических материалов, по составу и содержанию в соответствии с частями 3-5 статьи 23 Градостроительного Кодекса РФ.

Кроме того, в соответствии с частью 6 статьи 23 Градостроительного Кодекса РФ к генеральному плану Снежинского городского округа прилагаются материалы по его обоснованию в текстовой форме (Материалы по обоснованию генерального плана) и в виде карт, по составу и содержанию в соответствии с частями 7, 8 статьи 23 Градостроительного Кодекса РФ.

Помимо этого, в соответствии с частью 5.1 статьи 23 Градостроительного Кодекса РФ обязательным приложением к генеральному плану являются сведения о границах населенных пунктов, входящих в состав городского округа (Приложение 4. Сведения о границах населенных пунктов).

В соответствии с частью 11 статьи 9 Градостроительного Кодекса РФ Генеральные планы городских округов утверждаются на срок не менее чем двадцать лет. Срок действия настоящего Генерального плана Снежинского городского округа Челябинской области до 2041 года.

Подготовка генерального плана основывается на комплексе исходных материалов законодательного, проектного и нормативного характера, статистических данных, данных управлений администрации Снежинского городского округа Челябинской области.

Внесение изменений в Генеральный план Снежинского городского округа, утвержденный решением Собрании депутатов города Снежинска от 16.12.2009 г. (в ред. от 23.09.2021 г. № 115), осуществляется в рамках и объеме Технического задания с сохранением Положения о территориальном планировании, утвержденного в Генеральном плане.

2. ПОЛОЖЕНИЕ О ТЕРРИТОРИАЛЬНОМ ПЛАНИРОВАНИИ

В соответствии с частью 4 статьи 23 Градостроительного Кодекса РФ положение о территориальном планировании включает в себя:

- сведения о видах, назначении и наименованиях планируемых для размещения объектов местного значения городского округа, их основные характеристики, их местоположение (для объектов местного значения, не являющихся линейными объектами, указываются функциональные зоны), а также характеристики зон с особыми условиями использования территорий в случае, если установление таких зон требуется в связи с размещением данных объектов;
- параметры функциональных зон, а также сведения о планируемых для размещения в них объектах федерального значения, объектах регионального значения, объектах местного значения, за исключением линейных объектов.

2.1 СВЕДЕНИЯ О ВИДАХ, НАЗНАЧЕНИИ И НАИМЕНОВАНИЯХ ПЛАНИРУЕМЫХ ДЛЯ РАЗМЕЩЕНИЯ ОБЪЕКТОВ МЕСТНОГО ЗНАЧЕНИЯ ГОРОДСКОГО ОКРУГА, ИХ ОСНОВНЫЕ ХАРАКТЕРИСТИКИ, ИХ МЕСТОПОЛОЖЕНИЕ (ДЛЯ ОБЪЕКТОВ МЕСТНОГО ЗНАЧЕНИЯ, НЕ ЯВЛЯЮЩИХСЯ ЛИНЕЙНЫМИ ОБЪЕКТАМИ, УКАЗЫВАЮТСЯ ФУНКЦИОНАЛЬНЫЕ ЗОНЫ), А ТАКЖЕ ХАРАКТЕРИСТИКИ ЗОН С ОСОБЫМИ УСЛОВИЯМИ ИСПОЛЬЗОВАНИЯ ТЕРРИТОРИЙ В СЛУЧАЕ, ЕСЛИ УСТАНОВЛЕНИЕ ТАКИХ ЗОН ТРЕБУЕТСЯ В СВЯЗИ С РАЗМЕЩЕНИЕМ ДАННЫХ ОБЪЕКТОВ

2.1.1 ОБЪЕКТЫ ИНЖЕНЕРНОЙ ИНФРАСТРУКТУРЫ

Таблица 2.1.1.1

№	Наименование объекта	Статус объекта	Код объекта	Назначение объекта	Характеристика		Местоположение объекта (наименование зоны и № на карте функциональных зон городского округа)	Вид зоны с особыми условиями/колич. показ.
					Ед. изм.	колич. показ.		
Объекты водоснабжения								
1	Водопроводные очистные сооружения	Планируемый к реконструкции	602041102	Водоснабжение	тыс. м ³ /сут.	44	Снежинский городской округ, площадка 29 (Коммунально-складская зона, № 1.3.1)	1 пояс ЗСО – 15-30 м
2	Резервуар	Планируемый к размещению	602041105	Водоснабжение	м ³	2000	Снежинский городской округ, площадка 29 (Коммунально-складская зона, № 1.3.2)	1 пояс ЗСО – 30 м
3	Водозабор	Планируемый к реконструкции	602041101	Водоснабжение	тыс. м ³ /сут.	39,744	Снежинский городской округ, г. Снежинск, жилой район "Поселок Сокол" (Коммунально-складская зона, № 1.3.3)	1,2,3 пояс ЗСО по расчету
4	Водопроводные очистные сооружения	Планируемый к реконструкции	602041102	Водоснабжение	тыс. м ³ /сут.	2,4	Снежинский городской округ, г. Снежинск, жилой район «Поселок Сокол» (Коммунально-складская зона, № 1.3.4)	1 пояс ЗСО – 15-30 м
5	Насосная станция	Планируемый к реконструкции	602041103	Водоснабжение	тыс. м ³ /сут.	0,72	Снежинский городской округ, г. Снежинск, жилой район «Поселок Сокол» (Коммунально-складская зона, № 1.3.5)	1 пояс ЗСО – 15 м
6	Насосная станция	Планируемый к	602041103	Водоснабжение	тыс.	1,08	Снежинский городской	1 пояс ЗСО –

		реконструкции			м ³ /сут.		округ, г. Снежинск, жилой район «Поселок Сокол» (Коммунально-складская зона, № 1.3.6)	15 м
7	Водонапорная башня	Планируемый к размещению	602041104	Водоснабжение	м ³	50	Снежинский городской округ, д. Ключи (Производственная зона, № 1.3.7)	1 пояс ЗСО – 10 м
8	Водовод D600 (пл. 29 – пр-кт им. К.И. Щелкина)	Планируемый к размещению	602041201	Водоснабжение	км	2,9	Снежинский городской округ, г. Снежинск	Санитарно-защитная полоса – 20 м
9	Водопровод	Планируемый к размещению	602041202	Водоснабжение	км	35,279	Снежинский городской округ	Санитарно-защитная зона по расчету
Объекты водоотведения								
1	Очистные сооружения (КОС)	Планируемый к размещению	602041301	Водоотведение	тыс. м ³ /сут.	40	Снежинский городской округ, площадка 19 (Коммунально-складская зона, № 1.4.1)	Санитарно-защитная зона – 400 м
2	Очистные сооружения (КОС)	Планируемый к размещению	602041301	Водоотведение	тыс. м ³ /сут.	1,44	Снежинский городской округ, г. Снежинск, жилой район «Поселок Сокол» (Коммунально-складская зона, № 1.4.2)	Санитарно-защитная зона - 200 м
3	Канализационная насосная станция (КНС)	Планируемый к реконструкции	602041303	Водоотведение	тыс. м ³ /сут.	0,599	Снежинский городской округ, г. Снежинск, жилой район «Поселок Сокол» (Территория общего пользования, № 1.4.3)	Санитарно-защитная зона – 20 м
4	Канализационная насосная станция (КНС)	Планируемый к реконструкции	602041303	Водоотведение	тыс. м ³ /сут.	0,599	Снежинский городской округ, г. Снежинск жилой район «Поселок Сокол» (Коммунально-складская зона, № 1.4.4)	Санитарно-защитная зона – 20 м
5	Канализационная насосная станция (КНС)	Планируемый к размещению	602041303	Водоотведение	тыс. м ³ /сут.	0,499	Снежинский городской округ, п. Ближний Береговой (Общественно-деловые зоны, № 1.4.5)	Санитарно-защитная зона – 20 м
6	Очистные сооружения (КОС)	Планируемый к размещению	602041301	Водоотведение	тыс. м ³ /сут.	0,5	Снежинский городской округ, п. Ближний Береговой (Коммунально-складская зона, № 1.4.6)	Санитарно-защитная зона – 20 м
7	Очистные сооружения дождевой канализации	Планируемый к размещению	602041302	Водоотведение	тыс. м ³ /сут.	0,287	Снежинский городской округ, г. Снежинск, жилой район «Поселок Сокол» (Иные рекреационные зоны, № 1.4.7)	Санитарно-защитная зона – 50 м
8	Очистные сооружения дождевой канализации	Планируемый к реконструкции	602041302	Водоотведение Выпуск 1	тыс. м ³ /сут.	0,552	Снежинский городской округ, г. Снежинск (Иные рекреационные зоны, № 1.4.8)	Санитарно-защитная зона – 50 м
9	Очистные сооружения дождевой канализации	Планируемый к реконструкции	602041302	Водоотведение Выпуск 3	тыс. м ³ /сут.	0,469	Снежинский городской округ, г. Снежинск (Зона отдыха, № 1.4.9)	Санитарно-защитная зона – 50 м
10	Очистные сооружения дождевой канализации	Планируемый к реконструкции	602041302	Водоотведение Выпуск 4	тыс. м ³ /сут.	0,027	Снежинский городской округ, г. Снежинск (Зона озелененных территорий общего пользования (парки, сады, скверы, бульвары, городские леса), № 1.4.10)	Санитарно-защитная зона – 50 м

11	Очистные сооружения дождевой канализации	Планируемый к размещению	602041302	Водоотведение Выпуск 2	тыс. м ³ /сут.	0,354	Снежинский городской округ, г. Снежинск (Коммунально-складская зона, № 1.4.11)	Санитарно-защитная зона – 50 м
12	Очистные сооружения дождевой канализации	Планируемый к реконструкции	602041302	Водоотведение Выпуск 5	тыс. м ³ /сут.	0,452	Снежинский городской округ, г. Снежинск (Зона озелененных территорий общего пользования (парки, сады, скверы, бульвары, городские леса), № 1.4.12)	Санитарно-защитная зона – 50 м
13	Канализационная насосная станция (КНС) ¹	Планируемый к размещению	602041303	Водоотведение	тыс. м ³ /сут.	0,648	Снежинский городской округ, г. Снежинск, (Зона застройки индивидуальными жилыми домами, № 1.4.13)	Санитарно-защитная зона – 20 м
14	Канализационная насосная станция (КНС) ²	Планируемый к размещению	602041303	Водоотведение	тыс. м ³ /сут.	2,04	Снежинский городской округ, г. Снежинск, (Производственная зона, № 1.4.14)	Санитарно-защитная зона – 20 м
15	Канализационная насосная станция (КНС) ³	Планируемый к размещению	602041303	Водоотведение	тыс. м ³ /сут.	0,018	г. Снежинск, (Коммунально-складская зона, № 1.4.15)	Санитарно-защитная зона – 20 м
16	Канализация самотечная (D=1000)	Планируемый к размещению	602041401	Водоотведение	км	4,9	Снежинский городской округ, г. Снежинск	Санитарно-защитная зона по расчету
17	Канализация самотечная (D=200)	Планируемый к размещению	602041401	Водоотведение	км	1,03	Снежинский городской округ, пос. Ближний Береговой	Санитарно-защитная зона по расчету
18	Канализация самотечная (D=150)	Планируемый к размещению	602041401	Водоотведение	км	25,743	Снежинский городской округ, г. Снежинск, пос. Ближний Береговой	Санитарно-защитная зона по расчету
19	Канализация напорная	Планируемый к размещению	602041402	Водоотведение	км	0,249	Снежинский городской округ, г. Снежинск, пос. Ближний Береговой	Санитарно-защитная зона по расчету
Объекты теплоснабжения								
1	Котельная	Планируемый к размещению	602040901	Теплоснабжение	МВт	1,5	Снежинский городской округ, площадка 29 (Коммунально-складская зона, № 1.5.1)	Санитарно-защитная зона по расчету
2	Котельная	Планируемый к реконструкции	602040901	Теплоснабжение	МВт	1,5	Снежинский городской округ, площадка 31 (Производственная зона, № 1.5.2)	Санитарно-защитная зона по расчету
3	Центральный тепловой пункт (ЦТП)	Планируемый к реконструкции	602040902	Теплоснабжение	МВт	1,5	Снежинский городской округ, г. Снежинск (Производственная зона, № 1.5.3)	Санитарно-защитная зона по расчету
4	Теплопровод магистральный (2D500)	Планируемый к размещению	602041001	Теплоснабжение	км	0,442	Снежинский городской округ, г. Снежинск	Охранная зона не менее 3 метров в каждую сторону, считая от края строительных

¹ На основании документации по планировке территории «Проект планировки территории микрорайонов № 22 – 23 (Жилой поселок № 2)», утвержденной Постановлением Администрации Снежинского городского округа № 1038 от 16.08.2017 г.

² На основании документации по планировке территории опережающего социально-экономического развития «Снежинск» (Проект планировки территории опережающего социально-экономического развития «Снежинск», содержащий проект межевания), утвержденной распоряжением Министерства экономического развития Российской Федерации № 1078Р-ДВ от 09.12.2022 г.

³ На основании документации по планировке территории опережающего социально-экономического развития «Снежинск» (Проект планировки территории опережающего социально-экономического развития «Снежинск», содержащий проект межевания), утвержденной распоряжением Министерства экономического развития Российской Федерации № 1078Р-ДВ от 09.12.2022 г.

								конструкций тепловых сетей, или от наружной поверхности изолированного теплопровода бесканальной прокладки.
Объекты газоснабжения								
1	Пункт редуцирования газа (ГРП)	Планируемый к размещению	602040514	Объекты добычи и транспортировки газа	тыс. куб. м/час	0,69	Снежинский городской округ, д. Ключи, (Территория общего пользования, № 1.1.1)	Охранная зона – 10 м
2	Пункт редуцирования газа (ГРП) ⁴	Планируемый к размещению	602040514	Объекты добычи и транспортировки газа	тыс. куб. м/час	0,09	Снежинский городской округ, площадка 16 (Производственная зона, № 1.1.2)	Охранная зона – 10 м
3	Пункт редуцирования газа (ГРП)	Планируемый к размещению	602040514	Объекты добычи и транспортировки газа	тыс. куб. м/час	0,55	Снежинский городской округ, (Производственная зона, № 1.1.3)	Охранная зона – 10 м
4	Пункт редуцирования газа (ГРП)	Планируемый к размещению	602040514	Объекты добычи и транспортировки газа	тыс. куб. м/час	0,55	Снежинский городской округ, (Производственная зона, № 1.1.4)	Охранная зона – 10 м
5	Пункт редуцирования газа (ГРП)	Планируемый к размещению	602040514	Объекты добычи и транспортировки газа	тыс. куб. м/час	0,55	Снежинский городской округ, (Производственная зона, № 1.1.5)	Охранная зона – 10 м
6	Пункт редуцирования газа (ГРП)	Планируемый к размещению	602040514	Объекты добычи и транспортировки газа	тыс. куб. м/час	0,25	Снежинский городской округ, г. Снежинск, (Производственная зона, № 1.1.6)	Охранная зона – 10 м
7	Пункт редуцирования газа (ГРП)	Планируемый к размещению	602040514	Объекты добычи и транспортировки газа	тыс. куб. м/час	0,25	Снежинский городской округ, г. Снежинск, (Производственная зона, № 1.1.7)	Охранная зона – 10 м
8	Пункт редуцирования газа (ГРП)	Планируемый к размещению	602040514	Объекты добычи и транспортировки газа	тыс. куб. м/час	0,25	Снежинский городской округ, г. Снежинск, (Производственная зона, № 1.1.8)	Охранная зона – 10 м
9	Пункт редуцирования газа (ГРП)	Планируемый к размещению	602040514	Объекты добычи и транспортировки газа	тыс. куб. м/час	0,4	Снежинский городской округ, г. Снежинск, (Производственная зона, № 1.1.9)	Охранная зона – 10 м
10	Пункт редуцирования газа (ГРП)	Планируемый к размещению	602040514	Объекты добычи и транспортировки газа	тыс. куб. м/час	0,4	Снежинский городской округ, г. Снежинск, (Производственная зона, № 1.1.10)	Охранная зона – 10 м
11	Пункт редуцирования газа (ГРП)	Планируемый к размещению	602040514	Объекты добычи и транспортировки газа	тыс. куб. м/час	0,4	Снежинский городской округ, г. Снежинск, (Производственная зона, № 1.1.11)	Охранная зона – 10 м
12	Пункт редуцирования газа (ГРП)	Планируемый к размещению	602040514	Объекты добычи и транспортировки газа	тыс. куб. м/час	0,4	Снежинский городской округ, г. Снежинск, (Коммунально-складская зона, № 1.1.12)	Охранная зона – 10 м
13	Пункт редуцирования газа (ГРП)	Планируемый к размещению	602040514	Объекты добычи и транспортировки газа	тыс. куб. м/час	0,4	Снежинский городской округ, г. Снежинск, (Коммунально-складская зона, № 1.1.13)	Охранная зона – 10 м
14	Газопровод распределительный высокого давления	Планируемый к размещению	602040601	Распределительные трубопроводы для транспортировки	км	9,24	Снежинский городской округ	Охранная зона, расчетное значение

⁴ С пункта 2 по пункт 13: на основании документации по планировке территории опережающего социально-экономического развития «Снежинск» (Проект планировки территории опережающего социально-экономического развития «Снежинск», содержащий проект межевания), утвержденной распоряжением Министерства экономического развития Российской Федерации № 1078Р-ДВ от 09.12.2022 г.

				газа					
Объекты электроснабжения									
1	Трансформаторная подстанция (ТП) 10/0.4 кВ	Планируемый к размещению	602040217	Электрические подстанции	МВ·А	0,25	Снежинский городской округ, д. Ключи, (Иные рекреационные зоны, № 1.2.1)	Охранная зона – 10 м	
2	Трансформаторная подстанция (ТП) 10/0.4 кВ	Планируемый к размещению	602040217	Электрические подстанции	МВ·А	0,25	Снежинский городской округ, д. Ключи, (Зона застройки индивидуальными жилыми домами, № 1.2.2)	Охранная зона – 10 м	
3	Трансформаторная подстанция (ТП) 10/0.4 кВ	Планируемый к размещению	602040217	Электрические подстанции	МВ·А	0,4	Снежинский городской округ, г. Снежинск, жилой район "Поселок Сокол" (Иные рекреационные зоны, № 1.2.3)	Охранная зона – 10 м	
4	Трансформаторная подстанция (ТП) 10/0.4 кВ	Планируемый к размещению	602040217	Электрические подстанции	МВ·А	1	Снежинский городской округ, г. Снежинск, (Жилые зоны, № 1.2.4)	Охранная зона – 10 м	
5	Трансформаторная подстанция (ТП) 10/0.4 кВ	Планируемый к размещению	602040217	Электрические подстанции	МВ·А	1	Снежинский городской округ, г. Снежинск, (Жилые зоны, № 1.2.5)	Охранная зона – 10 м	
6	Трансформаторная подстанция (ТП) 10/0.4 кВ	Планируемый к размещению	602040217	Электрические подстанции	МВ·А	1	Снежинский городской округ, г. Снежинск, (Жилые зоны, № 1.2.6)	Охранная зона – 10 м	
7	Трансформаторная подстанция (ТП) 10/0.4 кВ	Планируемый к размещению	602040217	Электрические подстанции	МВ·А	1	Снежинский городской округ, г. Снежинск, (Зона застройки малоэтажными жилыми домами (до 4 этажей, включая мансардный), № 1.2.7)	Охранная зона – 10 м	
8	Трансформаторная подстанция (ТП) 10/0.4 кВ	Планируемый к размещению	602040217	Электрические подстанции	МВ·А	1	Снежинский городской округ, г. Снежинск, (Зона застройки малоэтажными жилыми домами (до 4 этажей, включая мансардный), № 1.2.8)	Охранная зона – 10 м	
9	Трансформаторная подстанция (ТП) 10/0.4 кВ	Планируемый к размещению	602040217	Электрические подстанции	МВ·А	1	Снежинский городской округ, г. Снежинск, (Многофункциональная общественно-деловая зона, № 1.2.9)	Охранная зона – 10 м	
10	Трансформаторная подстанция (ТП) 10/0.4 кВ	Планируемый к размещению	602040217	Электрические подстанции	МВ·А	1	Снежинский городской округ, г. Снежинск, (Зона застройки малоэтажными жилыми домами (до 4 этажей, включая мансардный), № 1.2.10)	Охранная зона – 10 м	
11	Трансформаторная подстанция (ТП) 10/0.4 кВ	Планируемый к размещению	602040217	Электрические подстанции	МВ·А	0,4	Снежинский городской округ, г. Снежинск, (Зона застройки индивидуальными жилыми домами, № 1.2.11)	Охранная зона – 10 м	
12	Трансформаторная подстанция (ТП) 10/0.4 кВ	Планируемый к размещению	602040217	Электрические подстанции	МВ·А	1	Снежинский городской округ, г. Снежинск, (Зона застройки малоэтажными жилыми домами, № 1.2.12)	Охранная зона – 10 м	
13	Трансформаторная подстанция (ТП) 10/0.4 кВ	Планируемый к размещению	602040217	Электрические подстанции	МВ·А	0,25	Снежинский городской округ, п. Ближний Береговой, (Зона застройки индивидуальными жилыми домами, № 1.2.13)	Охранная зона – 10 м	
14	Трансформаторная подстанция	Планируемый к размещению	602040217	Электрические подстанции	МВ·А	0,25	Снежинский городской округ, п. Ближний	Охранная зона – 10 м	

	(ТП) 10/0.4 кВ						Береговой, (Территория общего пользования, № 1.2.14)	
15	Трансформаторная подстанция (ТП) 10/0.4 кВ	Планируемый к размещению	602040217	Электрические подстанции	МВ·А	0,4	Снежинский городской округ, г. Снежинск, жилой район "Поселок Сокол" (Коммунально-складская зона, № 1.2.15)	Охранная зона – 10 м
16	Трансформаторная подстанция (ТП) 10/0.4 кВ	Планируемый к размещению	602040217	Электрические подстанции	МВ·А	2/1	Снежинский городской округ, г. Снежинск, (Зона застройки многоэтажными жилыми домами (9 этажей и более), № 1.2.16)	Охранная зона – 10 м
17	Трансформаторная подстанция (ТП) 10/0.4 кВ	Планируемый к размещению	602040217	Электрические подстанции	МВ·А	2/1	Снежинский городской округ, г. Снежинск, (Зона застройки многоэтажными жилыми домами (9 этажей и более), № 1.2.17)	Охранная зона – 10 м
18	Трансформаторная подстанция (ТП) 10/0.4 кВ	Планируемый к размещению	602040217	Электрические подстанции	МВ·А	1	Снежинский городской округ, г. Снежинск, (Общественно-деловые зоны, № 1.2.18)	Охранная зона – 10 м
19	Трансформаторная подстанция (ТП) 10/0.4 кВ	Планируемый к размещению	602040217	Электрические подстанции	МВ·А	2/1	Снежинский городской округ, г. Снежинск, (Зона застройки многоэтажными жилыми домами (9 этажей и более), № 1.2.19)	Охранная зона – 10 м
20	Трансформаторная подстанция (ТП) 10/0.4 кВ	Планируемый к размещению	602040217	Электрические подстанции	МВ·А	2/1	Снежинский городской округ, г. Снежинск, (Зона застройки многоэтажными жилыми домами (9 этажей и более), № 1.2.20)	Охранная зона – 10 м
21	Трансформаторная подстанция (ТП) 10/0.4 кВ	Планируемый к размещению	602040217	Электрические подстанции	МВ·А	2/1	Снежинский городской округ, г. Снежинск, (Зона застройки многоэтажными жилыми домами (9 этажей и более), № 1.2.21)	Охранная зона – 10 м
22	Трансформаторная подстанция (ТП) 10/0.4 кВ	Планируемый к размещению	602040217	Электрические подстанции	МВ·А	2/1	Снежинский городской округ, г. Снежинск, (Зона застройки многоэтажными жилыми домами (9 этажей и более), № 1.2.22)	Охранная зона – 10 м
23	Трансформаторная подстанция (ТП) 10/0.4 кВ	Планируемый к размещению	602040217	Электрические подстанции	МВ·А	2/1	Снежинский городской округ, г. Снежинск, (Зона застройки многоэтажными жилыми домами (9 этажей и более), № 1.2.23)	Охранная зона – 10 м
24	Трансформаторная подстанция (ТП) 10/0.4 кВ	Планируемый к размещению	602040217	Электрические подстанции	МВ·А	2/1	Снежинский городской округ, г. Снежинск, (Зона застройки многоэтажными жилыми домами (9 этажей и более), № 1.2.24)	Охранная зона – 10 м
25	Трансформаторная подстанция	Планируемый к размещению	602040217	Электрические подстанции	МВ·А	1	Снежинский городской округ (Производственная зона, № 1.2.25)	Охранная зона – 10 м

	(ТП) 10/0.4 кВ ⁵							
26	Трансформаторная подстанция (ТП) 10/0.4 кВ	Планируемый к размещению	602040217	Электрические подстанции	МВ·А	1	Снежинский городской округ (Производственная зона, № 1.2.26)	Охранная зона – 10 м
27	Трансформаторная подстанция (ТП) 10/0.4 кВ	Планируемый к размещению	602040217	Электрические подстанции	МВ·А	1	Снежинский городской округ (Производственная зона, № 1.2.27)	Охранная зона – 10 м
28	Трансформаторная подстанция (ТП) 10/0.4 кВ	Планируемый к размещению	602040217	Электрические подстанции	МВ·А	1	Снежинский городской округ (Производственная зона, № 1.2.28)	Охранная зона – 10 м
29	Трансформаторная подстанция (ТП) 10/0.4 кВ	Планируемый к размещению	602040217	Электрические подстанции	МВ·А	1	Снежинский городской округ, г. Снежинск, (Производственная зона, № 1.2.29)	Охранная зона – 10 м
30	Трансформаторная подстанция (ТП) 10/0.4 кВ	Планируемый к размещению	602040217	Электрические подстанции	МВ·А	0,5	Снежинский городской округ, г. Снежинск, (Производственная зона, № 1.2.30)	Охранная зона – 10 м
31	Трансформаторная подстанция (ТП) 10/0.4 кВ	Планируемый к размещению	602040217	Электрические подстанции	МВ·А	0,5	Снежинский городской округ, г. Снежинск, (Производственная зона, № 1.2.31)	Охранная зона – 10 м
32	Трансформаторная подстанция (ТП) 10/0.4 кВ	Планируемый к размещению	602040217	Электрические подстанции	МВ·А	1	г. Снежинск, (Производственная зона, № 1.2.32)	Охранная зона – 10 м
33	Трансформаторная подстанция (ТП) 10/0.4 кВ	Планируемый к размещению	602040217	Электрические подстанции	МВ·А	1	г. Снежинск, (Производственная зона, № 1.2.33)	Охранная зона – 10 м
34	Трансформаторная подстанция (ТП) 10/0.4 кВ	Планируемый к размещению	602040217	Электрические подстанции	МВ·А	0,25	п. Ближний Береговой, (Территория общего пользования, № 1.2.34)	Охранная зона – 10 м
35	Распределительная подстанция ⁶	Планируемый к размещению	602040218	Электрические подстанции	МВ·А	1	Снежинский городской округ, (Производственная зона, № 1.2.35)	Охранная зона – 10 м
36	Распределительная подстанция	Планируемый к размещению	602040218	Электрические подстанции	МВ·А	1	Снежинский городской округ, г. Снежинск, (Производственная зона, № 1.2.36)	Охранная зона – 10 м
37	Линии электропередачи (ЛЭП) 10 кВ	Планируемый к размещению	602040315	Линии электропередачи	км	10,843	Снежинский городской округ	Охранная зона, Расчетное значение
38	Линии электропередачи (ЛЭП) 110 кВ	Планируемый к размещению	602040311	Линии электропередачи	км	13,401	Снежинский городской округ	Охранная зона – 20 м
Объекты связи								
1	Почтовое отделение ⁷	Планируемый к размещению	602041509	Объект связи	м ² площади пола	110	Снежинский городской округ, д. Ключи, (Общественно-деловые зоны, № 1.6.1)	-
2	Почтовое отделение ⁸	Планируемый к размещению	602041509	Объект связи	м ² площади пола	450	Снежинский городской округ, п. Ближний Береговой (Зона застройки индивидуальными	-

⁵ С пункта 25 по пункт 33: на основании документации по планировке территории опережающего социально-экономического развития «Снежинск» (Проект планировки территории опережающего социально-экономического развития «Снежинск», содержащий проект межевания), утвержденной распоряжением Министерства экономического развития Российской Федерации № 1078Р-ДВ от 09.12.2022 г.

⁶ Пункты 35 и 36: на основании документации по планировке территории опережающего социально-экономического развития «Снежинск» (Проект планировки территории опережающего социально-экономического развития «Снежинск», содержащий проект межевания), утвержденной распоряжением Министерства экономического развития Российской Федерации № 1078Р-ДВ от 09.12.2022 г.

⁷ На основании генерального плана деревни Ключи, утвержден Решением Собрании депутатов города Снежинска от 03 февраля 2010 года № 11 (расчетный срок – до 2030 года)

⁸ На основании генерального плана поселка Ближний Береговой, утвержден Решением Собрании депутатов города Снежинска от 03 февраля 2010 года № 10 (расчетный срок – до 2030 года)

							жилимыми домами, № 1.6.2)	
--	--	--	--	--	--	--	------------------------------	--

2.1.2 ОБЪЕКТЫ ТРАНСПОРТНОЙ ИНФРАСТРУКТУРЫ

Таблица 2.1.2.1

№	Наименование объекта	Статус объекта	Код объекта	Назначение объекта	Характеристика		Местоположение объекта	Вид зоны с особыми условиями/ колич. показ.
					ед. изм.	колич. показатель		
Автомобильные дороги общего пользования местного значения								
<i>Автомобильные дороги общего пользования местного значения (внешние)</i>								
1	Автомобильная дорога общего пользования местного значения «Юго-восточный подъезд к пос. Ближний Береговой»	Планируемый к размещению	602030303	дорожная сеть городского округа	км	0,327	Снежинский городской округ	Санитарный разрыв от а/д устанавливается расчетом. Придорожная полоса устанавливается в зависимости от категории автодороги
2	Автомобильная дорога общего пользования местного значения «Ближний Береговой – Воскресенское Каслинского МР»	Планируемый к размещению	602030303	дорожная сеть городского округа	км	1,27	Снежинский городской округ	Санитарный разрыв от а/д устанавливается расчетом. Придорожная полоса устанавливается в зависимости от категории автодороги
3	Автомобильная дорога общего пользования местного значения «Ближний Береговой – Аллаки Каслинского МР»	Планируемый к размещению	602030303	дорожная сеть городского округа	км	2,82	Снежинский городской округ	Санитарный разрыв от а/д устанавливается расчетом. Придорожная полоса устанавливается в зависимости от категории автодороги
4	Автомобильная дорога общего пользования местного значения «а/д «Подъезд к г. Снежинску от а/д «Тюбук-Кыштым» – дорога на жилой район «Поселок Сокол»	Планируемый к размещению	602030303	дорожная сеть городского округа	км	0,446	Снежинский городской округ; Каслинский МР	Санитарный разрыв от а/д устанавливается расчетом. Придорожная полоса устанавливается в зависимости от категории автодороги
5	Автомобильная дорога общего пользования местного значения «а/д «Ключи – оз. Ташкуль»	Планируемый к размещению	602030303	дорожная сеть городского округа	км	4,461	Снежинский городской округ	Санитарный разрыв от а/д устанавливается расчетом. Придорожная полоса устанавливается в зависимости от категории автодороги
6	Автомобильная дорога общего пользования местного значения «Северо-западный подъезд к г. Снежинску от КПП-3»	Планируемый к размещению	602030303	дорожная сеть городского округа	км	4,873	Снежинский городской округ	Санитарный разрыв от а/д устанавливается расчетом. Придорожная полоса устанавливается в зависимости от категории автодороги
<i>Городские дороги</i>								
7	А/д «Снежинск – жилой район «Поселок Сокол»» (от ст. Лесная)	Планируемый к размещению	602030402	дорожная сеть городского округа	км	0,72	Снежинский городской округ, г. Снежинск	
<i>Улицы общегородского значения</i>								
8	Участок улицы общегородского значения – ул. Проектная 12	Планируемый к размещению	602030404	дорожная сеть городского округа	км	1,367	Снежинский городской округ, г. Снежинск	
9	Улица Проектная 10	Планируемый к размещению	602030404	дорожная сеть городского округа	км	1,11	Снежинский городской округ, г. Снежинск	
<i>Улицы районного значения</i>								
10	Участок улицы районного значения – ул. Ломинского	Планируемый к размещению	602030405	дорожная сеть городского округа	км	0,934	Снежинский городской округ, г. Снежинск	
11	Участок улицы районного значения – ул. Комсомольская	Планируемый к размещению	602030405	дорожная сеть городского округа	км	0,79	Снежинский городской округ, г. Снежинск	
12	Участок улицы районного значения – ул. Проектная 12	Планируемый к размещению	602030405	дорожная сеть городского округа	км	0,514	Снежинский городской округ, г. Снежинск	
13	Участок улицы	Планируемый к размещению	602030405	дорожная сеть	км	0,643	Снежинский	

	районного значения – ул. Чапаева	размещению		городского округа			городской округ, г. Снежинск	
14	Улица Солнечная	Планируемый к размещению	602030405	дорожная сеть городского округа	км	0,662	Снежинский городской округ, г. Снежинск	
15	Улица Проектная 3	Планируемый к размещению	602030405	дорожная сеть городского округа	км	0,479	Снежинский городской округ, г. Снежинск	
16	Участок улицы районного значения – ул. Фурманова	Планируемый к размещению	602030405	дорожная сеть городского округа	км	0,487	Снежинский городской округ, г. Снежинск	
17	Участок улицы районного значения – ул. Уральская	Планируемый к размещению	602030405	дорожная сеть городского округа	км	0,56	Снежинский городской округ, г. Снежинск	
18	Улица Проектная 1	Планируемый к размещению	602030405	дорожная сеть городского округа	км	1,12	Снежинский городской округ, г. Снежинск	
19	Улица Проектная 2	Планируемый к размещению	602030405	дорожная сеть городского округа	км	0,31	Снежинский городской округ, г. Снежинск	
20	Улица Героя России Дмитрия Новоселова	Планируемый к размещению	602030405	дорожная сеть городского округа	км	0,512	Снежинский городской округ, г. Снежинск	
Улицы и дороги местного значения								
21	Улица Парусная	Планируемый к размещению	602030406	дорожная сеть городского округа	км	0,651	Снежинский городской округ, г. Снежинск, жилой район «Поселок Сокол»	
22	Улица Проектная 8	Планируемый к размещению	602030406	дорожная сеть городского округа	км	0,639	Снежинский городской округ, г. Снежинск, жилой район «Поселок Сокол»	
23	Улица Проектная 9	Планируемый к размещению	602030406	дорожная сеть городского округа	км	0,636	Снежинский городской округ, г. Снежинск, жилой район «Поселок Сокол»	
24	Улица Озерная	Планируемый к размещению	602030406	дорожная сеть городского округа	км	0,78	Снежинский городской округ, г. Снежинск, жилой район «Поселок Сокол»	
25	Прочие улицы и дороги	Планируемый к размещению	602030406	дорожная сеть городского округа	км	5,22	Снежинский городской округ, г. Снежинск	
Главная улица								
26	Улица Раздольная	Планируемый к размещению	602030502	дорожная сеть городского округа	км	0,886	Снежинский городской округ, пос. Ближний Береговой	
27	Улица Проектная 4	Планируемый к размещению	602030502	дорожная сеть городского округа	км	0,732	Снежинский городской округ, пос. Ближний Береговой	
Местные улицы								
28	Участок ул. имени Салавата Юлаева	Планируемый к размещению	602030503	дорожная сеть городского округа	км	0,607	Снежинский городской округ, д. Ключи	
29	Прочие улицы д. Ключи	Планируемый к размещению	602030503	дорожная сеть городского округа	км	0,169	Снежинский городской округ, д. Ключи	
30	Улица Ясная	Планируемый к размещению	602030503	дорожная сеть городского округа	км	0,222	Снежинский городской округ, пос. Ближний Береговой	
31	Улица Цветочная	Планируемый к размещению	602030503	дорожная сеть городского округа	км	0,279	Снежинский городской округ, пос. Ближний Береговой	
32	Улица Тихая	Планируемый к размещению	602030503	дорожная сеть городского округа	км	0,16	Снежинский городской округ,	

				округа			пос. Ближний Береговой	
33	Улица Лазурная	Планируемый к размещению	602030503	дорожная сеть городского округа	км	0,253	Снежинский городской округ, пос. Ближний Береговой	
34	Улица Туманная	Планируемый к размещению	602030503	дорожная сеть городского округа	км	0,268	Снежинский городской округ, пос. Ближний Береговой	
35	Улица Жемчужная	Планируемый к размещению	602030503	дорожная сеть городского округа	км	0,373	Снежинский городской округ, пос. Ближний Береговой	
36	Улица Рассветная	Планируемый к размещению	602030503	дорожная сеть городского округа	км	0,619	Снежинский городской округ, пос. Ближний Береговой	
37	Переулок Уютный	Планируемый к размещению	602030503	дорожная сеть городского округа	км	0,237	Снежинский городской округ, пос. Ближний Береговой	
38	Улица Ольховая	Планируемый к размещению	602030503	дорожная сеть городского округа	км	0,747	Снежинский городской округ, пос. Ближний Береговой	
39	Улица Тополиная	Планируемый к размещению	602030503	дорожная сеть городского округа	км	0,914	Снежинский городской округ, пос. Ближний Береговой	
40	Улица Кленовая	Планируемый к размещению	602030503	дорожная сеть городского округа	км	1,027	Снежинский городской округ, пос. Ближний Береговой	
41	Улица Восточная	Планируемый к размещению	602030503	дорожная сеть городского округа	км	0,774	Снежинский городской округ, пос. Ближний Береговой	
42	Переулок Дачный	Планируемый к размещению	602030503	дорожная сеть городского округа	км	0,236	Снежинский городской округ, пос. Ближний Береговой	
43	Переулок Весенний	Планируемый к размещению	602030503	дорожная сеть городского округа	км	0,396	Снежинский городской округ, пос. Ближний Береговой	
44	Улица Серебряная	Планируемый к размещению	602030503	дорожная сеть городского округа	км	0,27	Снежинский городской округ, пос. Ближний Береговой	
45	Улица Светлая	Планируемый к размещению	602030503	дорожная сеть городского округа	км	0,492	Снежинский городской округ, пос. Ближний Береговой	
46	Улица Прибрежная	Планируемый к размещению	602030503	дорожная сеть городского округа	км	0,378	Снежинский городской округ, пос. Ближний Береговой	
47	Прочие улицы и дороги (п. Ближний Береговой)	Планируемый к размещению	602030503	дорожная сеть городского округа	км	1,136	Снежинский городской округ, пос. Ближний Береговой	
Автомобили общего пользования местного значения (внешние) (реконструкция)								
48	Автомобиль общего пользования местного значения «Подъезд к г. Снежинску от а/д «Тюбук-Кыштым» (от а/д Тюбук-Кыштым до КПП-1)»	Планируемый к реконструкции	602030303	дорожная сеть городского округа	км	9,173	Снежинский городской округ, Каслинский муниципальный округ	Санитарный разрыв от а/д устанавливается расчетом. Придорожная полоса устанавливается в зависимости от категории автомобили

<i>Городские дороги (реконструкция)</i>							
49	Каслинское шоссе	Планируемый к реконструкции	602030402	дорожная сеть городского округа	км	6,573	Снежинский городской округ, г. Снежинск
50	А/д «Снежинск – жилой район «Поселок Сокол»» (от ст. Лесная)	Планируемый к реконструкции	602030402	дорожная сеть городского округа	км	2,857	Снежинский городской округ, г. Снежинск
<i>Улицы общегородского значения (реконструкция)</i>							
51	Улица. Широкая	Планируемый к реконструкции	602030404	дорожная сеть городского округа	км	3,511	Снежинский городской округ, г. Снежинск
52	Участок улицы общегородского значения – ул. Академика Забабахина)	Планируемый к реконструкции	602030404	дорожная сеть городского округа	км	0,928	Снежинский городской округ, г. Снежинск
53	Участок улицы общегородского значения – ул. Ломинского	Планируемый к реконструкции	602030404	дорожная сеть городского округа	км	0,368	Снежинский городской округ, г. Снежинск
54	Участок улицы общегородского значения – ул. Парковая	Планируемый к реконструкции	602030404	дорожная сеть городского округа	км	1,738	Снежинский городской округ, г. Снежинск, жилой район "Поселок Сокол»
<i>Улицы районного значения (реконструкция)</i>							
55	Улица районного значения – ул. им. академика Л.П. Феокистова	Планируемый к реконструкции	602030405	дорожная сеть городского округа	км	1,493	Снежинский городской округ, г. Снежинск
56	Участок улицы районного значения – ул. Васильева	Планируемый к реконструкции	602030405	дорожная сеть городского округа	км	0,267	Снежинский городской округ, г. Снежинск
57	Улица районного значения – ул. Транспортная	Планируемый к реконструкции	602030405	дорожная сеть городского округа	км	1,965	Снежинский городской округ, г. Снежинск
58	Участок улицы районного значения – ул. Строителей	Планируемый к реконструкции	602030405	дорожная сеть городского округа	км	1,49	Снежинский городской округ, г. Снежинск
59	Участок улицы районного значения – ул. Чапаева	Планируемый к реконструкции	602030405	дорожная сеть городского округа	км	0,917	Снежинский городской округ, г. Снежинск
60	Улица районного значения – ул. Уральская	Планируемый к реконструкции	602030405	дорожная сеть городского округа	км	1,11	Снежинский городской округ, г. Снежинск
61	Участок улицы районного значения – ул. Маршала Чуйкова	Планируемый к реконструкции	602030405	дорожная сеть городского округа	км	0,124	Снежинский городской округ, г. Снежинск
62	Участок улицы районного значения – ул. Фурманова	Планируемый к реконструкции	602030405	дорожная сеть городского округа	км	0,616	Снежинский городской округ, г. Снежинск
<i>Главная улица (реконструкция)</i>							
63	Участок ул. Центральной	Планируемый к реконструкции	602030502	дорожная сеть городского округа	км	0,476	Снежинский городской округ, пос. Ближний Береговой
<i>Местные улицы (реконструкция)</i>							
64	Участок ул. имени Салавата Юлаева	Планируемый к реконструкции	602030503	дорожная сеть городского округа	км	0,553	Снежинский городской округ, д. Ключи
65	Улица Луговая	Планируемый к реконструкции	602030503	дорожная сеть городского округа	км	0,333	пос. Ближний Береговой Снежинского ГО
66	Улица Изумрудная	Планируемый к реконструкции	602030503	дорожная сеть городского округа	км	0,278	Снежинский городской округ, пос. Ближний Береговой
67	Участок ул. Центральной	Планируемый к реконструкции	602030503	дорожная сеть городского округа	км	0,516	Снежинский городской округ, пос. Ближний Береговой
68	Участок ул. Новой	Планируемый к реконструкции	602030503	дорожная сеть городского округа	км	0,263	Снежинский городской округ, пос. Ближний

						Береговой	
--	--	--	--	--	--	-----------	--

2.1.3 ОБЪЕКТЫ СОЦИАЛЬНОГО И КУЛЬТУРНО-БЫТОВОГО ОБСЛУЖИВАНИЯ НАСЕЛЕНИЯ

Таблица 2.1.3.1

№	Наименование объекта	Статус объекта	Код объекта	Назначение объекта	Характеристика		Местоположение объекта (наименование зоны (№ на карте функциональных зон городского округа))	Вид зоны с особыми условиями, колич. показ.
					ед. изм.	колич. показ.		
Объекты физической культуры и массового спорта								
1	Спортивное сооружение (спортивный комплекс ФОК «Айсберг») ⁹	Планируемый к реконструкции	602010302	Занятия физической культурой и массовым спортом	Единая пропускная способность, чел.	100	Снежинский городской округ, г. Снежинск, пр-т Мира, д. 31 (Зона общественно-деловой застройки, № 3.1.1)	не устанавливается
2	Спортивное сооружение (плавательный бассейн) ¹⁰	Планируемый к размещению	602010302	Занятия физической культурой и массовым спортом	Единая пропускная способность, чел.	300	Снежинский городской округ, г. Снежинск, микрорайон 20 (Зона общественно-деловой застройки, № 3.1.2)	не устанавливается
3	Физкультурно-оздоровительный комплекс (объект спорта, включающий раздельно нормируемые спортивные сооружения (объекты))	Планируемый к размещению	602010301	Занятия физической культурой и массовым спортом	Единая пропускная способность, чел.	100	Снежинский городской округ, г. Снежинск, Восточный планировочный район, (Многофункциональная общественно-деловая зона, № 3.1.3)	не устанавливается
4	Спортивно-оздоровительный центр (объект спорта, включающий раздельно нормируемые спортивные сооружения (объекты))	Планируемый к размещению	602010301	Занятия физической культурой и массовым спортом	Единая пропускная способность, чел.	50	Снежинский городской округ, г. Снежинск, жилой район "Поселок Сокол" (Иные рекреационные зоны, № 3.1.4)	не устанавливается
5	Спортивное сооружение (плоскостное спортивное сооружение) ¹¹	Планируемый к размещению	602010302	Занятия физической культурой и массовым спортом	Единая пропускная способность, чел.	100	Снежинский городской округ, д. Ключи (Зона отдыха, № 3.1.5)	не устанавливается
6	Спортивное сооружение (плоскостное спортивное)	Планируемый к размещению	602010302	Занятия физической культурой и массовым спортом	Единая пропускная способность, чел.	200	Снежинский городской округ, п. Ближний Береговой (Зона застройки)	не устанавливается

⁹ На основании муниципальной программы «Комплексное развитие социальной инфраструктуры Снежинского городского округа» на 2017-2026 годы;

¹⁰ На основании муниципальной программы «Комплексное развитие социальной инфраструктуры Снежинского городского округа» на 2017-2026 годы; Документации по планировке территории «Проект планировки территории жилого района, ограниченного ул. Ломинского, ул. Широкой, ул. Нечая, жилой улицей (микрорайоны 16А, 16Б, 20);

¹¹ На основании генерального плана деревни Ключи, утвержден Решением Собрании депутатов города Снежинска от 03 февраля 2010 года № 11 (расчетный срок – до 2030 года)

	сооружение) ¹²						индивидуальными жилыми домами, № 3.1.6)	
Объекты образования								
1	Общеобразовательная организация	Планируемый к размещению	602010102	Образовательная деятельность	мест	800	Снежинский городской округ, г. Снежинск, микрорайон 16Б (Зона застройки многоэтажными жилыми домами (9 этажей и более), № 3.2.1)	не устанавливается
2	Дошкольная образовательная организация ¹³	Планируемый к размещению	602010101	Образовательная деятельность	мест	60	Снежинский городской округ, п. Ближний Береговой (Зона застройки индивидуальными жилыми домами, № 3.2.2)	не устанавливается
3	Начальная школа, совмещенная с дошкольными группами	Планируемый к размещению	602010101 602010102	Образовательная деятельность	мест	20/30	Снежинский городской округ, д. Ключи (Общественно-деловые зоны, № 3.2.3)	не устанавливается
4	Дошкольная образовательная организация	Планируемый к размещению	602010101	Образовательная деятельность	мест	160	Снежинский городской округ, г. Снежинск (Зона застройки малоэтажными жилыми домами (до 4 этажей, включая мансардный), № 3.2.4)	не устанавливается
5	Дошкольная образовательная организация	Планируемый к размещению	602010101	Образовательная деятельность	мест	160	Снежинский городской округ, г. Снежинск (Зона застройки малоэтажными жилыми домами в сохраняемом природном ландшафте), № 3.2.5)	не устанавливается
6	Общеобразовательная организация	Планируемый к размещению	602010101	Образовательная деятельность	мест	350	Снежинский городской округ, г. Снежинск (Многофункциональная общественно-деловая зона, № 3.2.6)	не устанавливается
7	Дошкольная образовательная организация	Планируемый к размещению	602010101	Образовательная деятельность	мест	90	Снежинский городской округ, г. Снежинск (Общественно-деловые зоны, № 3.2.7)	не устанавливается
8	Дошкольная образовательная	Планируемый к размещению	602010101	Образовательная деятельность	мест	50	Снежинский городской округ, г. Снежинск, жилой	не устанавливается

¹² На основании генерального плана поселка Ближний Береговой, утвержден Решением Собрании депутатов города Снежинска от 03 февраля 2010 года № 10 (расчетный срок – до 2030 года)

¹³ На основании генерального плана поселка Ближний Береговой, утвержден Решением Собрании депутатов города Снежинска от 03 февраля 2010 года № 10 (расчетный срок – до 2030 года);

	организация ¹⁴						район "Поселок Сокол" (Зона застройки индивидуальными жилыми домами, № 3.2.8)	
9	Общеобразовательная организация ¹⁵	Планируемый к размещению	602010102	Образовательная деятельность	мест	60	Снежинский городской округ, г. Снежинск, жилой район "Поселок Сокол" (Зона застройки индивидуальными жилыми домами, № 3.2.9)	не устанавливается
10	Общеобразовательная организация	Планируемый к размещению	602010102	Образовательная деятельность	мест	600	Снежинский городской округ, г. Снежинск, микрорайон 20 (Жилые зоны, № 3.2.10)	не устанавливается
11	Дошкольная образовательная организация	Планируемый к размещению	602010101	Образовательная деятельность	мест	230	Снежинский городской округ, г. Снежинск, микрорайон 16 А (Зона застройки многоэтажными жилыми домами (9 этажей и более), № 3.2.11)	не устанавливается
12	Общеобразовательная организация	Планируемый к размещению	602010102	Образовательная деятельность	мест	130	Снежинский городской округ, п. Ближний Береговой (Зона застройки индивидуальными жилыми домами, № 3.2.12)	не устанавливается
13	Дошкольная образовательная организация ¹⁶	Планируемый к размещению	602010101	Образовательная деятельность	мест	230	Снежинский городской округ, г. Снежинск, микрорайон 16 Б (Зона застройки многоэтажными жилыми домами (9 этажей и более), № 3.2.13)	не устанавливается
14	Дошкольная образовательная организация ¹⁷	Планируемый к размещению	602010101	Образовательная деятельность	мест	230	Снежинский городской округ, г. Снежинск, мкр.22 (Общественно-деловые зоны, № 3.2.14)	не устанавливается
Объекты социального обслуживания								
1	Стационарная организация социального	Планируемый к размещению	602010501	Оказание социальной помощи	мест	50	Снежинский городской округ, г. Снежинск,	не устанавливается

¹⁴ На основании документации по планировке территории «Проект планировки жилого района «Поселок Сокол», (утв. Постановлением Главы города от 02.06.2009 №763);

¹⁵ На основании документации по планировке территории «Проект планировки жилого района «Поселок Сокол», (утв. Постановлением Главы города от 02.06.2009 №763);

¹⁶ На основании документации по планировке территории «Проект планировки жилого района «Южный» города Снежинска» (мкр.16А, 16Б, 20) (утвержден постановлением главы города от 01.06.2009 №759);

¹⁷ На основании документации по планировке территории «Проект планировки жилого района «Южный» города Снежинска» (мкр.16А, 16Б, 20) (утвержден постановлением главы города от 01.06.2009 №759);

	обслуживания (дом-интернат ¹⁸)						ул. Чапаева (Общественно-деловые зоны, № 3.3.1)	
Объекты культуры и искусства								
1	Культурно-досуговый центр	Планируемый к размещению	602010202	культурно-просветительская деятельность	мест	60	Снежинский городской округ, д. Ключи (Общественно-деловые зоны, № 3.4.1)	не устанавливается
2	Объект культурно-просветительского назначения	Планируемый к размещению	602010201	культурно-просветительская деятельность	мест	300	Снежинский городской округ, г. Снежинск (Многофункциональная общественно-деловая зона, № 3.4.2)	не устанавливается
Объекты отдыха и туризма								
1	Объект физкультурно-досугового назначения и отдыха (яхт клуб) ¹⁹	Планируемый к размещению	602010605	Занятия физической культурой и массовым спортом	количество стояночных мест судов	10	Снежинский городской округ, г. Снежинск, жилой район "Поселок Сокол" (Зона озелененных территорий общего пользования (парки, сады, скверы, бульвары, городские леса), № 3.5.1)	не устанавливается
2	Спортивно-оздоровительная база выходного дня (специализированные коллективные средства размещения)	Планируемый к размещению	602010602	Организация отдыха, туризма и физкультурно-оздоровительной деятельности	мест	100	Снежинский городской округ (Иные рекреационные зоны, № 3.5.3)	не устанавливается
3	Спортивно-оздоровительная база выходного дня (специализированные коллективные средства размещения)	Планируемый к размещению	602010602	Организация отдыха, туризма и физкультурно-оздоровительной деятельности	мест	100	Снежинский городской округ (Иные рекреационные зоны, № 3.5.4)	не устанавливается

2.1.4 ОБЪЕКТЫ ИНЫХ ОБЛАСТЕЙ В СВЯЗИ С РЕШЕНИЕМ ВОПРОСОВ МЕСТНОГО ЗНАЧЕНИЯ ГОРОДСКОГО ОКРУГА

Таблица 2.1.4.1

№	Наименование объекта	Статус объекта	Код объекта	Назначение объекта	Характеристика		Местоположение объекта	Вид зоны с особыми условиями, колич. показ.
					ед. изм.	колич. показ.		
Объекты единой государственной системы предупреждения и ликвидации чрезвычайных ситуаций								
1	Пожарное депо ²⁰	Планируемый к размещению	602050202	объект обеспечения пожарной безопасности	а/машин	2	Снежинский городской округ, г. Снежинск, жилой район "Поселок Сокол" (Коммунально-складская зона, № 4.1.1)	не устанавливается

¹⁸ В соответствии с городской целевой программой «Социальная поддержка инвалидов».

¹⁹ Пункты 1 – 4 на основании письма Администрации Снежинского городского округа Челябинской области № Г-03-10/ от 17.11.2023 г.

²⁰ На основании документации по планировке территории «Проект планировки жилого района «Поселок Сокол» (утв. Постановлением Главы города от 02.06.2009 №763);

Места погребения								
1	Кладбище смешанного и традиционного захоронения (площадь 10 и менее га)	Планируемый к размещению	602050301	Деятельность по погребению	га	0,87	Снежинский городской округ, севернее д. Ключи (Зона кладбищ, № 4.1.2)	100 м

2.1.5 ОБЪЕКТЫ УТИЛИЗАЦИИ И ПЕРЕРАБОТКИ ОТХОДОВ ПРОИЗВОДСТВА И ПОТРЕБЛЕНИЯ

Таблица 2.1.5.1

№	Наименование объекта	Статус объекта	Код объекта	Назначение объекта	Характеристика		Местоположение объекта (наименование зоны (№ на карте функциональных зон городского округа))	Вид зоны с особыми условиями, колич. показ.
					ед. изм.	колич. показ.		
Объекты утилизации, обезвреживания, размещения отходов производства								
1	Производство по переработке отходов из полистирола и полипропилена толщиной до 10 мм в гранулы для термоформовки ²¹	Планируемый к размещению	602020402	Объект утилизации	раб. мест	25	Снежинский городской округ (Производственная зона, № 5.3.1)	Нормативная санитарно-защитная зона - 100 м

²¹ На основании документации по планировке территории опережающего социально-экономического развития «Снежинск» (Проект планировки территории опережающего социально-экономического развития «Снежинск», содержащий проект межевания), утвержденной распоряжением Министерства экономического развития Российской Федерации № 1078Р-ДВ от 09.12.2022.

2.2 ПАРАМЕТРЫ ФУНКЦИОНАЛЬНЫХ ЗОН, А ТАКЖЕ СВЕДЕНИЯ О ПЛАНИРУЕМЫХ ДЛЯ РАЗМЕЩЕНИЯ В НИХ ОБЪЕКТАХ ФЕДЕРАЛЬНОГО ЗНАЧЕНИЯ, ОБЪЕКТАХ РЕГИОНАЛЬНОГО ЗНАЧЕНИЯ, ОБЪЕКТАХ МЕСТНОГО ЗНАЧЕНИЯ, ЗА ИСКЛЮЧЕНИЕМ ЛИНЕЙНЫХ ОБЪЕКТОВ

Параметры функциональных зон определены согласно:

- Региональным нормативам градостроительного проектирования Челябинской области (утв. Приказом Министерства строительства, инфраструктуры и дорожного хозяйства Челябинской области от 29 октября 2020 № 268);
- Местным нормативам градостроительного проектирования Снежинского городского округа Челябинской области, утв. Решением Собрания депутатов Снежинского городского округа от 27.02.2025 г. № 24.
- СП 42.13330.2016 «Градостроительство. Планировка и застройка городских и сельских поселений».

Параметры функциональных зон приведены согласно категории земель в соответствии с п.1 ст. 7 Земельного кодекса Российской Федерации:

Таблица 2.2.1

№	Наименование функциональной зоны	Параметры функциональных зон		Сведения о планируемых объектах федерального значения, объектах регионального значения, объектах местного значения
		Площадь зоны, га	Иные параметры (в случае отсутствия вида предельного размера указано максимальное значение)	
1 Жилые зоны				
1.1	Жилые зоны, в том числе	20,27	См. ниже	См. ниже
1.1.1	<i>Зона смешанной жилой застройки</i>	20,27	Максимальная этажность застройки зоны: до 4 этажей (включая мансардный) Максимально допустимый коэффициент застройки зоны: 40%	Объекты федерального значения: отсутствуют . Объекты регионального значения: • Стадион, № 3.1.9 ²² Объекты местного значения: • Трансформаторная подстанция (ТП) 10/0.4 кВ, № 1.2.4; • Трансформаторная подстанция (ТП) 10/0.4 кВ, № 1.2.5; • Трансформаторная подстанция (ТП) 10/0.4 кВ, № 1.2.6; • Общеобразовательная организация, № 3.2.10
1.2	Зона застройки индивидуальными жилыми домами, в том числе	219,68	См. ниже	См. ниже

²² На основании проекта внесения изменений в Схему территориального планирования Челябинской области, утвержденного постановлением Правительства Челябинской области от 21.02.2025 г. № 214-П.

1.2.1	<i>зона застройки индивидуальными жилыми домами</i>	145,76	Максимальная этажность застройки зоны: 3 надземных этажа Максимально допустимый коэффициент застройки зоны: 20%	Объекты федерального значения: отсутствуют . Объекты регионального значения: отсутствуют Объекты местного значения: <ul style="list-style-type: none"> • Трансформаторная подстанция (ТП) 10/0.4 кВ, № 1.2.11; • Трансформаторная подстанция (ТП) 10/0.4 кВ, № 1.2.13; • Канализационная насосная станция (КНС), № 1.4.13; • Почтовое отделение, № 1.6.2; • Спортивное сооружение, № 3.1.6; • Дошкольная образовательная организация, № 3.2.2²³; • Дошкольная образовательная организация, № 3.2.8²⁴; • Общеобразовательная организация, № 3.2.9²⁵; • Общеобразовательная организация, № 3.2.12.
1.2.2	<i>зона застройки индивидуальными жилыми домами в сохраняемом природном ландшафте</i>	2,54	Максимальная этажность застройки зоны: 3 надземных этажа Максимально допустимый коэффициент застройки зоны: 20%	Объекты федерального значения: отсутствуют . Объекты регионального значения: отсутствуют . Объекты местного значения: отсутствуют .
1.2.3	<i>зона застройки индивидуальными жилыми домами на земельных участках личного подсобного хозяйства</i>	41,17	Максимальная этажность застройки зоны: 3 надземных этажа Максимально допустимый коэффициент застройки зоны: 20%	Объекты федерального значения: отсутствуют . Объекты регионального значения: отсутствуют . Объекты местного значения: <ul style="list-style-type: none"> • Трансформаторная подстанция (ТП) 10/0.4 кВ, № 1.2.2.
1.2.4	<i>зона застройки блокированными жилыми домами</i>	30,20	Максимальная этажность застройки зоны: 3 надземных этажа Максимально допустимый коэффициент застройки зоны: 30%	Объекты федерального значения: отсутствуют . Объекты регионального значения: отсутствуют . Объекты местного значения: отсутствуют .

²³ На основании генерального плана поселка Ближний Береговой, утвержден Решением Собрания депутатов города Снежинска от 03 февраля 2010 года № 10 (расчетный срок – до 2030 года);

²⁴ На основании документации по планировке территории «Проект планировки жилого района «Поселок Сокол», (утв. Постановлением Главы города от 02.06.2009 №763);

²⁵ На основании документации по планировке территории «Проект планировки жилого района «Поселок Сокол», (утв. Постановлением Главы города от 02.06.2009 №763).

1.3	Зона застройки малоэтажными жилыми домами (до 4 этажей, включая мансардный), в том числе	134,26	См. ниже	См. ниже
1.3.1	<i>зона застройки малоэтажными жилыми домами</i>	80,44	Максимальная этажность застройки зоны: до 4 этажей (включая мансардный) Максимально допустимый коэффициент застройки зоны: 40%	Объекты федерального значения: отсутствуют . Объекты регионального значения: отсутствуют . Объекты местного значения: • Трансформаторная подстанция (ТП) 10/0.4 кВ, № 1.2.12.
1.3.2	<i>зона застройки малоэтажными жилыми домами в сохраняемом природном ландшафте</i>	53,82	Максимальная этажность застройки зоны: до 4 этажей (включая мансардный) Максимально допустимый коэффициент застройки зоны: 40%	Объекты федерального значения: отсутствуют . Объекты регионального значения: отсутствуют . Объекты местного значения: • Трансформаторная подстанция (ТП) 10/0.4 кВ, № 1.2.7; • Трансформаторная подстанция (ТП) 10/0.4 кВ, № 1.2.8; • Трансформаторная подстанция (ТП) 10/0.4 кВ, № 1.2.10; • Дошкольная образовательная организация, № 3.2.4; • Дошкольная образовательная организация, № 3.2.5.
1.4	Зона застройки среднеэтажными жилыми домами (от 5 до 8 этажей, включая мансардный)	62,91	Максимальная этажность застройки зоны: до 8 этажей (включая мансардный) Максимально допустимый коэффициент застройки зоны: 40%	Объекты федерального значения: отсутствуют . Объекты регионального значения: отсутствуют . Объекты местного значения: отсутствуют .
1.5	Зона застройки многоэтажными жилыми домами (9 этажей и более)	103,87	Максимальная этажность застройки зоны: до 16 этажей (включая мансардный); Максимально допустимый коэффициент застройки зоны: 40%	Объекты федерального значения: отсутствуют . Объекты регионального значения: отсутствуют . Объекты местного значения: • Трансформаторная подстанция (ТП) 10/0.4 кВ, № 1.2.16; • Трансформаторная подстанция (ТП) 10/0.4 кВ, № 1.2.17; • Трансформаторная подстанция (ТП) 10/0.4 кВ, № 1.2.19;

				<ul style="list-style-type: none"> • Трансформаторная подстанция (ТП) 10/0.4 кВ, № 1.2.20; • Трансформаторная подстанция (ТП) 10/0.4 кВ, № 1.2.21; • Трансформаторная подстанция (ТП) 10/0.4 кВ, № 1.2.22; • Трансформаторная подстанция (ТП) 10/0.4 кВ, № 1.2.23; • Трансформаторная подстанция (ТП) 10/0.4 кВ, № 1.2.24; • Общеобразовательная организация, № 3.2.1; • Дошкольная образовательная организация, № 3.2.11; • Общеобразовательная организация²⁶, № 3.2.13..
2 Общественно-деловые зоны				
2.1	Зона общественно-деловой застройки	86,01	<p>Максимальная этажность застройки зоны: не подлежит установлению</p> <p>Максимально допустимый коэффициент застройки зоны: 100%</p>	<p>Объекты федерального значения: отсутствуют.</p> <p>Объекты регионального значения:</p> <ul style="list-style-type: none"> • Физкультурно-оздоровительный комплекс для летних видов спорта, № 3.1.7²⁷; • Центр зимних видов спорта, № 3.1.8; • Бассейн, № 3.1.10. <p>Объекты местного значения:</p> <ul style="list-style-type: none"> • Трансформаторная подстанция (ТП) 10/0.4 кВ, № 1.2.18; • Канализационная насосная станция (КНС), № 1.4.5; • Почтовое отделение, № 1.6.1; • Спортивное сооружение спортивный комплекс ФОК «Айсберг» (реконструкция), № 3.1.1; • Спортивное сооружение

²⁶ На основании проектных решений документации по планировке территории Проект застройки микрорайона №19 г. Снежинск (шифр 0405.019.0000-ГП) ГУП УГПИИ «ВНИПИЭТ».

²⁷ Объекты 3.1.7, 3.1.8, 3.1.9, 3.1.10, 1.2.37 - на основании Схемы территориального планирования Челябинской области (с изменениями и дополнениями).

				<p>(плавательный бассейн), № 3.1.2;</p> <ul style="list-style-type: none"> Начальная школа, совмещенная с дошкольными группами, № 3.2.3; Дошкольная образовательная организация, № 3.2.7; Дошкольная образовательная организация²⁸, № 3.2.14; Культурно-досуговый центр, № 3.4.1; Стационарная организация социального обслуживания (дом-интернат²⁹), № 3.3.1.
2.2	Многофункциональная общественно-деловая зона	21,12	<p>Максимальная этажность застройки зоны: не подлежит установлению</p> <p>Максимально допустимый коэффициент застройки зоны: 100%</p>	<p>Объекты федерального значения: отсутствуют.</p> <p>Объекты регионального значения: отсутствуют.</p> <p>Объекты местного значения:</p> <ul style="list-style-type: none"> Трансформаторная подстанция (ТП) 10/0.4 кВ, № 1.2.9; Физкультурно-оздоровительный комплекс, № 3.1.3; Общеобразовательная организация, № 3.2.6; Объект культурно-просветительского назначения, № 3.4.2.
3 Производственные зоны				
3.1	Производственная зона	24414,80	<p>Максимальная этажность застройки зоны: не подлежит установлению</p> <p>Максимально допустимый коэффициент застройки зоны: 80%</p>	<p>Объекты федерального значения: отсутствуют.</p> <p>Объекты регионального значения: Главная понизительная подстанция (планируемый к реконструкции), №1.2.37.</p> <p>Объекты местного значения:</p> <ul style="list-style-type: none"> Пункт редуцирования газа (ГРП), № 1.1.2; Пункт редуцирования газа (ГРП), № 1.1.3;

²⁸ На основании документации по планировке территории «Проект планировки жилого района «Южный» города Снежинска» (мкр.16А, 16Б, 20) (утвержден постановлением главы города от 01.06.2009 №759);

²⁹ В соответствии с городской целевой программой «Социальная поддержка инвалидов».

				<ul style="list-style-type: none"> • Пункт редуцирования газа (ГРП), № 1.1.4; • Пункт редуцирования газа (ГРП), № 1.1.5; • Пункт редуцирования газа (ГРП), № 1.1.6; • Пункт редуцирования газа (ГРП), № 1.1.7; • Пункт редуцирования газа (ГРП), № 1.1.8; • Пункт редуцирования газа (ГРП), № 1.1.9; • Пункт редуцирования газа (ГРП), № 1.1.10; • Пункт редуцирования газа (ГРП), № 1.1.11; • Трансформаторная подстанция (ТП) 10/0.4 кВ, № 1.2.25; • Трансформаторная подстанция (ТП) 10/0.4 кВ, № 1.2.26; • Трансформаторная подстанция (ТП) 10/0.4 кВ, № 1.2.27; • Трансформаторная подстанция (ТП) 10/0.4 кВ, № 1.2.28; • Трансформаторная подстанция (ТП) 10/0.4 кВ, № 1.2.29; • Трансформаторная подстанция (ТП) 10/0.4 кВ, № 1.2.30; • Трансформаторная подстанция (ТП) 10/0.4 кВ, № 1.2.31; • Трансформаторная подстанция (ТП) 10/0.4 кВ, № 1.2.32; • Трансформаторная подстанция (ТП) 10/0.4 кВ, № 1.2.33; • Распределительная подстанция (РТП) 10/0,4 кВ, № 1.2.35; • Распределительная подстанция (РТП) 10/0,4 кВ, № 1.2.36; • Водонапорная башня, № 1.3.7; • Канализационная насосная станция (КНС), № 1.4.14; • Котельная (реконструкция), № 1.5.2;
3.2	Коммунально-складская	268,88	Максимальная этажность	Объекты федерального

	зона		<p>застройки зоны: не подлежит установлению</p> <p>Максимально допустимый коэффициент застройки зоны: 60%</p>	<p>значения: отсутствуют.</p> <p>Объекты регионального значения: отсутствуют.</p> <p>Объекты местного значения:</p> <ul style="list-style-type: none"> • Пункт редуцирования газа (ГРП), № 1.1.12; • Пункт редуцирования газа (ГРП), № 1.1.13; • Трансформаторная подстанция (ТП) 10/0.4 кВ, № 1.2.15; • Водопроводные очистные сооружения (реконструкция), № 1.3.1; • Резервуар, № 1.3.2; • Водозабор (реконструкция), № 1.3.3; • Водопроводные очистные сооружения (реконструкция) № 1.3.4; • Насосная станция (реконструкция), № 1.3.5; • Насосная станция (реконструкция), № 1.3.6; • Очистные сооружения (КОС), № 1.4.1; • Очистные сооружения (КОС), № 1.4.2; • Канализационная насосная станция (КНС), № 1.4.4; • Очистные сооружения (КОС), № 1.4.6; • Очистные сооружения дождевой канализации, № 1.4.11; • Канализационная насосная станция (КНС), № 1.4.15; • Котельная, № 1.5.1; • Пожарное депо³⁰, № 4.1.1.
4 Зоны сельскохозяйственного использования				
4.1	Зона сельскохозяйственного использования	1,01	<p>Максимальная этажность застройки зоны: 3 этажа</p> <p>Максимально допустимый коэффициент застройки зоны: 30%</p>	<p>Объекты федерального значения: отсутствуют.</p> <p>Объекты регионального значения: отсутствуют.</p> <p>Объекты местного значения: отсутствуют.</p>

³⁰ - На основании документации по планировке территории «Проект планировки жилого района «Поселок Сокол», (утв. Постановлением Главы города от 02.06.2009 №763).

4.2	Производственная зона сельскохозяйственных предприятий	384,49	Максимальная этажность застройки зоны: не подлежит установлению Максимально допустимый коэффициент застройки зоны: не подлежит установлению	Объекты федерального значения: отсутствуют . Объекты регионального значения: отсутствуют . Объекты местного значения: отсутствуют .
4.3	Зона садоводства, огородничества	534,33	Максимальная этажность застройки зоны: не более 3 надземных этажей Максимально допустимый коэффициент застройки зоны: 30%	Объекты федерального значения: отсутствуют . Объекты регионального значения: отсутствуют . Объекты местного значения: отсутствуют .
5 Зоны рекреационного назначения				
5	ЗОНЫ РЕКРЕАЦИОННОГО НАЗНАЧЕНИЯ, в том числе	5878,67	См. ниже	См. ниже
5.1	Зона озелененных территорий общего пользования (парки, сады, скверы, бульвары, городские леса)	1741,53	Максимальная этажность застройки зоны: не подлежит установлению Максимально допустимый коэффициент застройки зоны: не подлежит установлению	Объекты федерального значения: отсутствуют . Объекты регионального значения: отсутствуют . Объекты местного значения: <ul style="list-style-type: none"> • Объект физкультурно-досугового назначения и отдыха (яхт клуб), № 3.5.1; • Очистные сооружения дождевой канализации, № 1.4.10; • Очистные сооружения дождевой канализации, № 1.4.12;
5.3	Зона отдыха	611,34	Максимальная этажность застройки зоны: не подлежит установлению Максимально допустимый коэффициент застройки зоны: не подлежит установлению	Объекты федерального значения: отсутствуют Объекты регионального значения: отсутствуют Объекты местного значения: <ul style="list-style-type: none"> • Очистные сооружения дождевой канализации, № 1.4.9; • Спортивно-сооружение, № 3.1.5.
5.4	Зона лесов	163,54	Максимальная этажность застройки зоны: не подлежит установлению Максимально допустимый коэффициент застройки зоны: не подлежит установлению	Объекты федерального значения: отсутствуют Объекты регионального значения: отсутствуют Объекты местного значения: отсутствуют
5.5	Иные рекреационные зоны	3362,42	Максимальная этажность застройки зоны: не подлежит установлению Максимально допустимый коэффициент застройки зоны: не	Объекты федерального значения: отсутствуют Объекты регионального значения: отсутствуют Объекты местного значения: отсутствуют

			подлежит установлению	значения: <ul style="list-style-type: none"> • Трансформаторная подстанция (ТП) 10/0.4 кВ, № 1.2.1; • Трансформаторная подстанция (ТП) 10/0.4 кВ, № 1.2.3; • Очистные сооружения дождевой канализации, № 1.4.7; • Очистные сооружения дождевой канализации, № 1.4.8; • Спортивно-оздоровительный центр, № 3.1.4; • Спортивно-оздоровительная база выходного дня, № 3.5.3; • Спортивно-оздоровительная база выходного дня, № 3.5.4
6 Зоны специального назначения				
6.1	Зона специального назначения, в том числе	9,14	См. ниже	См. ниже
6.1.1	<i>зона расположения участков территорий, подвергшихся радиоактивному загрязнению)</i>	9,14	Максимальная этажность застройки зоны: не подлежит установлению Максимально допустимый коэффициент застройки зоны: не подлежит установлению	Объекты федерального значения: отсутствуют Объекты регионального значения: отсутствуют Объекты местного значения: отсутствуют
6.2	Зона кладбищ	32,96	Максимальная этажность застройки зоны: не подлежит установлению Максимально допустимый коэффициент застройки зоны: не подлежит установлению	Объекты федерального значения: отсутствуют Объекты регионального значения: отсутствуют Объекты местного значения: • Кладбище смешанного и традиционного захоронения, № 4.1.2.
6.3	Зона складирования и захоронения отходов³¹	13,52	Максимальная этажность застройки зоны: не подлежит установлению Максимально допустимый коэффициент застройки зоны: не подлежит установлению	Объекты федерального значения: отсутствуют Объекты регионального значения: отсутствуют Объекты местного значения: отсутствуют

³¹ Размещение объектов специального назначения должно выполняться в соответствии с территориальной схемой обращения с отходами и в строгом соответствии с СанПиН 2.1.7.3550-19 "Санитарно-эпидемиологические требования к содержанию территорий муниципальных образований"

7 Зона режимных территорий				
7.1	Зона режимных территорий	434,20	<p>Максимальная этажность застройки зоны: не подлежит установлению</p> <p>Максимально допустимый коэффициент застройки зоны: не подлежит установлению</p>	<p>Объекты федерального значения: отсутствуют</p> <p>Объекты регионального значения: отсутствуют</p> <p>Объекты местного значения: отсутствуют</p>
8 Зона акваторий				
8.1	Зона акваторий	4945,28	<p>Максимальная этажность застройки зоны: не подлежит установлению</p> <p>Максимально допустимый коэффициент застройки зоны: не подлежит установлению</p>	<p>Объекты федерального значения: отсутствуют</p> <p>Объекты регионального значения: отсутствуют</p> <p>Объекты местного значения: отсутствуют</p>

3. ТЕХНИКО-ЭКОНОМИЧЕСКИЕ ПОКАЗАТЕЛИ ПРОЕКТА

1.

№ п/п	Показатели	Единица измерения	Современное состояние	Расчетный срок
1	2	3	4	5
1. ТЕРРИТОРИЯ				
I	Общая площадь в границах городского округа, в т.ч.:	га/%	37518,1/100	37523,58/100
II	г. Снежинск	-"	7987,35	8839,12
III	п. Ближний Береговой	-"	131,5	129,88
IV	д. Ключи	-"	66,3	66,87
1	ЗОНЫ ЖИЛЫЕ, всего	-"	484,3/1,29	540,98/1,44
1.1	Жилая зона, в том числе	-"	-	20,27/0,05
1.1.1	<i>зона смешанной жилой застройки</i>	-"	-	20,27/0,05
1.2	Зона застройки индивидуальными жилыми домами, в том числе:	-"	240,0/0,64	219,68/0,59
1.2.1	<i>зона застройки индивидуальными жилыми домами</i>	-"	214,0/0,57	145,76/0,39
1.2.2	<i>зона застройки индивидуальными жилыми домами в сохраняемом природном ландшафте</i>	-"	-	2,54/0,01
1.2.3	<i>зона застройки индивидуальными жилыми домами на земельных участках личного подсобного хозяйства</i>	-"	1,9/0,01	41,17/0,11
1.2.4	<i>зона застройки блокированными жилыми домами</i>	-"	-	30,20/0,08
	<i>зона застройки блокированными жилыми домами (двухквартирные жилые дома)</i>	-"	21,0/0,06	-
	<i>зона застройки блокированными жилыми домами (2 и более автономных блока)</i>	-"	3,1/0,01	-
1.3	Зона застройки малоэтажными жилыми домами (до 4 этажей, включая мансардный), в том числе:	-"	77,7/0,21	134,26/0,36
1.3.1	<i>зона застройки малоэтажными жилыми домами</i>	-"	77,7/0,21	80,44/0,21
1.3.2	<i>зона застройки малоэтажными жилыми домами в сохраняемом природном ландшафте</i>	-"	-	53,82/0,14
1.4	Зона застройки среднеэтажными жилыми домами (от 5 до 8 этажей, включая мансардный)	-"	76,5/0,20	62,91/0,17
1.5	Зона застройки многоэтажными жилыми домами (9 этажей и более)	-"	90,1/0,24	103,87/0,28
2	ОБЩЕСТВЕННО-ДЕЛОВЫЕ ЗОНЫ, всего	-"	75,9/0,20	107,12/0,29
2.1	Зона общественно-деловой застройки	-"	75,9/0,20	86,87/0,23

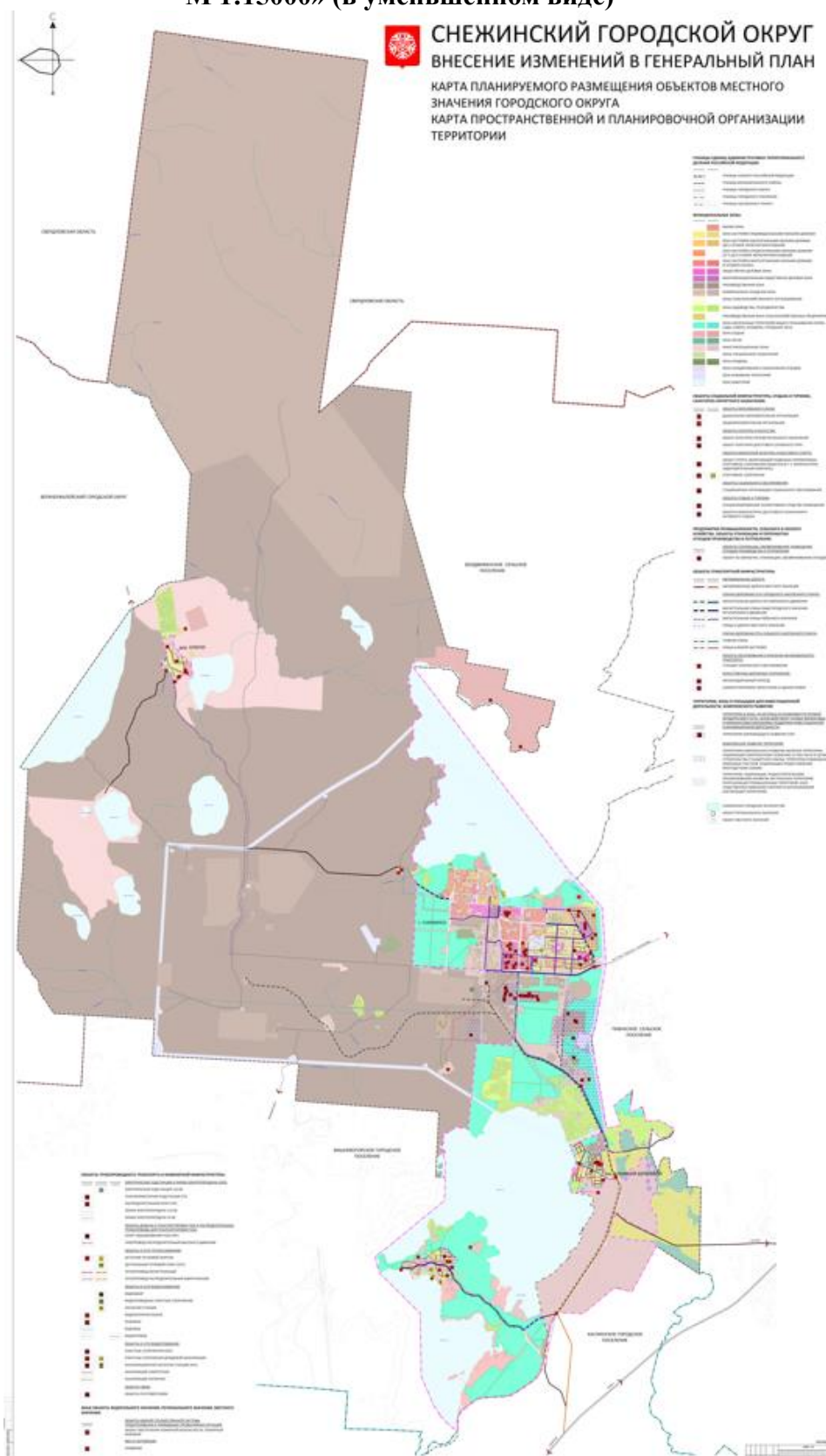
2.2	Многофункциональная общественно-деловая зона	-"	-	21,12/0,06
3	ПРОИЗВОДСТВЕННЫЕ ЗОНЫ, всего		10225,10/27,25	24683,68/65,78
3.1	Производственная зона	-"	9923,4/26,45	24414,80/65,07
3.2	Коммунально-складская зона	-"	301,7/0,8	268,88/0,72
4	ЗОНЫ СЕЛЬСКОХОЗЯЙСТВЕННОГО ИСПОЛЬЗОВАНИЯ, всего	-"	832,9/2,22	919,83/2,45
4.1	Зона сельскохозяйственного использования	-"	1,0/0,00	1,01/0,00
4.2	Производственная зона сельскохозяйственных предприятий	-"	317,6/0,85	384,49/1,02
4.3	Зона садоводства, огородничества	-"	514,3/1,37	534,33/1,42
5	ЗОНЫ РЕКРЕАЦИОННОГО НАЗНАЧЕНИЯ, всего	-"	19489,2/51,95	5878,67/15,67
	Зона рекреационного назначения	-"	487,76/1,30	-
	<i>зона сохраняемого естественного ландшафта в границах населенных пунктов</i>	-"	<i>487,76/1,30</i>	-
5.1	Зона озелененных территорий общего пользования (парки, сады, скверы, бульвары, городские леса)	-"	42,3/0,11	1741,53/4,64
5.2	Зона отдыха	-"	2404,4/6,41	611,34/1,63
	Курортная зона	-"	75,5/0,20	-
5.3	Зона лесов	-"	14498,41/38,64	163,54/0,44
5.6	Иные рекреационные зоны		1980,83/5,28	3362,42/8,96
	<i>в том числе: зона туризма</i>	-"	<i>1980,83/5,28</i>	-
6	ЗОНЫ СПЕЦИАЛЬНОГО НАЗНАЧЕНИЯ, всего	-"	73,1/0,19	55,62/0,15
6.1	Зона специального назначения, в том числе		16,4/0,04	9,14/0,02
6.1.1	<i>зона расположения участков территорий, подвергшихся радиоактивному загрязнению</i>	-"	<i>16,4/0,04</i>	<i>9,14/0,02</i>
6.2	Зона кладбищ	-"	32,8/0,09	32,96/0,09
6.3	Зона складирования и захоронения отходов	-"	23,9/0,06	13,52/0,04
7	ЗОНА РЕЖИМНЫХ ТЕРРИТОРИЙ, всего	-"	431,0/1,15	434,20/1,16
8	ЗОНА АКВАТОРИЙ, всего	-"	4900,0/13,06	4945,28/13,18
9	Территории общего пользования ³²	-"	1006,6/2,68	417,98/0,00
2. НАСЕЛЕНИЕ				

³² - в т.ч. земли, не поставленные на государственный кадастровый учет недвижимости

2.1	Снежинский городской округ, в том числе:	тыс. чел.	50,9	56,0
2.1.1	г. Снежинск	-"-	50,7	54,4
2.1.2	п. Ближний Береговой	-"-	0,2	1,3
2.1.3	д. Ключи	-"-		0,3
3. ЖИЛИЩНЫЙ ФОНД				
3.1	Жилищный фонд всего, в том числе:	тыс.м ²	1310,2	1798,4
3.1.1	Снос	-"-	-	25,2
3.1.2	Объемы строительства, в том числе:	-"-	-	513,4
3.1.3	индивидуальные жилые дома с приусадебными земельными участками	-"-	-	90,3
3.1.4	малоэтажные многоквартирные жилые дома	-"-	-	126,6
3.1.5	многоэтажные многоквартирные жилые дома	-"-	-	296,5
3.2	Средняя жилищная обеспеченность	м ² /чел.	27,3	32,1
4. ОБЪЕКТЫ СОЦИАЛЬНОГО И КУЛЬТУРНО-БЫТОВОГО ОБСЛУЖИВАНИЯ				
4.1	Дошкольные образовательные учреждения	мест	3101	4801
4.2	Общеобразовательные учреждения	мест	5455	8415
4.3	Клубы и учреждения клубного типа	объектов	4	6
4.4	Предприятия питания	пос. мест	1377	2240
4.5	Предприятия торговли	тыс. м ² торг. пл.	35,9	36,7
4.6	Предприятия бытового обслуживания	раб. мест	553	562
5. ТРАНСПОРТНАЯ ИНФРАСТРУКТУРА				
5.1	Общая протяженность автодорог общего пользования	км	164,01	198,13
6. ИНЖЕНЕРНАЯ ИНФРАСТРУКТУРА				
6.1 ВОДОСНАБЖЕНИЕ				
6.1.1	Расчетное водопотребление	тыс. м ³ /сут.	19,823	21,0
6.2 ВОДООТВЕДЕНИЕ				
6.2.1	Расчетное водоотведение	тыс. м ³ /сут.	10,162	18,9
6.3 ЭЛЕКТРОСНАБЖЕНИЕ				
6.3.1	Расчетная электрическая нагрузка	МВт	16,973	50,0
6.4 ГАЗОСНАБЖЕНИЕ				
6.4.1	Расчетный расход газа	тыс. м ³ /час	9,708	49,71
6.5 ТЕПЛОСНАБЖЕНИЕ				
6.5.1	Расчетное теплоснабжение	Гкал/ч	98,835	340,84

ПРИЛОЖЕНИЯ

Приложение 1 «Карта планируемого размещения объектов местного значения городского округа. Карта пространственной и планировочной организации территории, М 1:15000» (в уменьшенном виде)



Приложение 3.2 «Карта функциональных зон городского округа (фрагмент). Деревня Ключи, М 1:2000» (в уменьшенном виде)



Приложение 3.3 «Карта функциональных зон городского округа (фрагмент). Поселок Ближний Береговой, М 1:2000» (в уменьшенном виде)

